

DICHTSTOFF- SORTIMENT

Vielfältig und professionell.

Jetzt inklusive
Brandschutz-
produkten von

Nullifire



Wenn es um Abdichten und Kleben geht, bietet illbruck Ihnen ein umfassendes Portfolio hochwertiger Produkte für perfekte Ergebnisse.

Die Anschlussbedingungen im gesamten Gebäude sind vielfältig – statt einer Universallösung gibt es zahlreiche Abdichtungsverfahren, die jede Fuge individuell behandeln. Besonders das Sortiment an verschiedenen spritzbaren Dichtstoffen spiegelt dabei die Komplexität der Abdichtungsmöglichkeiten wider. Und das nicht ohne Grund! Denn nicht jeder Dichtstoff ist für jeden Anwendungsbereich geeignet.

Die Auswahl des Dichtstoffes sollte sich immer am Anwendungsbereich orientieren.

illbruck-Dichtstoffe erfüllen die jeweiligen relevanten Normen und zeichnen sich durch ihre gleichbleibende, hohe Qualität aus. Dies verschafft Ihnen Sicherheit und verringert das Risiko von Beanstandungen.

illbruck ist eine Marke von Tremco CPG, einem europäischen Hersteller und Anbieter leistungsstarker Bauprodukte.

Abonnieren Sie unseren E-Mail-Newsletter und folgen Sie uns auf unseren Social-Media-Kanälen

E-Mail-Newsletter



/illbruck.com/de_DE/kontakt/newsletter/



Social-Media-Kanäle



/Tremco CPGDeutschland



/company/tremco-cpgdeutschland



04 Ihre Vorteile mit illbruck: Projekte einfach meistern!

Servicetools

- 08** Persönlicher Kontakt
- 10** Gezielte Serviceleistungen
- 12** Wissenswertes zu Dichtstoffen
- 16** Dichtstoffanwendungshaus

Anwendungsbereiche

- 18** Fassadenfugen
- 20** Betonfertigteilefassaden
- 21** Glasfassaden
- 22** Sanitärbereich
- 24** Natursteinfugen
- 25** Fensterrahmen
- 26** Fensterabdichtung
- 28** Innenausbau
- 30** Bodenfugen
- 32** Betonfertigteile/Treppenläufe
- 34** Schwimmbad/Pool
- 35** Trinkwasser-/Lebensmittelbereich
- 36** Attika und Flachdach
- 37** Labor und Reinraum
- 38** Klima- und Lüftungsanlagen
- 39** Heizanlagen und Kaminbau

Produkte

- 40** Hybrid-Dichtstoffe
- 42** Silikon-Dichtstoffe
- 48** Acrylate
- 49** Fugendichtungsbänder
- 50** Klebstoffe
- 52** Zubehör Dicht- und Klebstoffe
- 58** Brandabschottung mit Nullifire

- 62** CPG-Welt

Qualitätsprodukte für perfekte Ergebnisse!



MACH´S DIR EINFACH

mit **illbruck**
making it perfect.

Jedes Projekt **EINFACH** meistern.

Sicher. Effizient. Professionell.

Passt einfach immer.

Das illbruck-Dichtstoffsortiment passt einfach immer: Farbvielfalt und Sortimentsbreite wurden entwickelt, um Ihren Arbeitsalltag so einfach wie möglich zu gestalten. Zahlreiche Tools unterstützen Sie bei der Produktwahl und ersparen Ihnen wertvolle Zeit. illbruck-Produkte sind einfach zu verarbeiten und werden von Profis geliebt. Über 60 Jahre Know-how in Sachen Qualitätsprodukte machen uns nicht ohne Grund zur beliebten Wahl für Dichtstoffe.

Auch unser Service macht's EASY.

Sie benötigen mehr Infos? Kein Problem, wir beraten Sie gerne – egal, ob es um technische Details, Baustellenbesuche oder eine umfassende Objektberatung geht. Wir sind auch in Sachen Service der Partner an Ihrer Seite: Unsere Hotline verbindet Sie mit Experten in Ihrer „Nachbarschaft“. Online-Tools wie z. B. unser Fugenrechner sind rund um die Uhr erreichbar. Mit unserem hochwertigen Dichtstoff-Farbkartenordner bringen Sie die perfekte Farbe ins Spiel.

Von Profis, für Profis!

Das illbruck-Dichtstoffsortiment ist das Ergebnis einer umfassenden und intensiven Kooperation mit den Profis der Branche. Alle Produkte sind praxiserprobt und wurden auf Herz und Nieren getestet. Mit diesem Qualitätsversprechen können Sie Ihren Kunden immer perfekte Produkte für perfekte Ergebnisse anbieten.

EINFACH VIELFÄLTIG

Farbvielfalt und Sortimentsbreite: Bei illbruck finden Sie definitiv die perfekte Farbnuance für Ihr Projekt. Das spart Zeit und erleichtert Ihren Arbeitsalltag.

EINFACH GUTE QUALITÄT

Über 60 Jahre Know-how garantieren Ihnen zuverlässige Markenqualität und Sicherheit auf allen Untergründen.

EINFACH WOHN GESUND

Profitieren Sie von unserem umfassenden Sortiment EC1PLUS-zertifizierter Produkte: Das exklusive Siegel ist der Garant für extrem emissionsarme Bauprodukte. Ihr Verkaufsargument für ein wohngesundes Raumklima.

EINFACH GUT BERATEN

Bei illbruck sind Sie als geschätzter Partner immer gut beraten: Vom Anfang bis zum Abschluss Ihrer individuellen Projekte.



Mit illbruck wissen Sie, was Sie bekommen!

Ihre Vorteile im Blick.



EINFACH VIELFÄLTIG

Farbvielfalt und Sortimentsbreite

Die Vielzahl unserer professionellen Dichtstoffe gibt es in einer beeindruckend großen Farbvielfalt direkt ab Lager – und das bereits ab einem Karton. Zudem sind die Farben innerhalb unserer Dichtstoffprodukte miteinander kompatibel und lassen sich ganz einfach anhand der einheitlichen TI-Codes erkennen. So werden garantiert gleiche Farbergebnisse für ein perfektes Resultat erzielt.

Abgestimmtes Profisortiment

Neben unseren Dichtstoffen bieten wir auch verschiedene professionelle Klebstoffe an. Beide Produktgruppen sind europaweit für Projekte außerhalb der Landesgrenze in vielen Sprachen erhältlich. Ein Teil unserer Dichtstoffe und des passenden Zubehörs ist innerhalb der Marken illbruck und der Nullifire-Brandschutzprodukte abgestimmt und lässt sich perfekt kombinieren.

Ihr Nutzen:

Mit unseren abgestimmten Dichtstoffen in zahlreichen Farben perfektionieren Sie Ihre Projekte. Das ist komfortabel und spart Zeit. Doppelte Marken-Power und die länderübergreifende Verfügbarkeit bieten noch mehr Sicherheit für Gebäude und ermöglichen einen reibungslosen Fortschritt auf der Baustelle.



EINFACH GUTE QUALITÄT

60 Jahre Qualitätsmaßstab

Über 60 Jahre Know-how mit Qualitätsdichtstoffen machen uns zur beliebten Wahl bei den unterschiedlichsten Projekten. Wir möchten Ihren Alltag so einfach wie möglich machen. Das zeigt beispielsweise auch unser Hochbaufugen-Dichtstoff SP525 der das Ergebnis einer umfassenden, intensiven Kooperation mit Profis der Branche ist. So können wir maximale Anwenderfreundlichkeit und beste Ergebnisse gewährleisten.

Von Profis, für Profis!

Unsere intensive Kooperation mit den Profis der Branche garantiert Ihnen zuverlässige Markenqualität und praxiserprobte Produkte. Mit diesem Qualitätsversprechen können Sie Ihren Kunden immer perfekte Ergebnisse anbieten.

Ihr Nutzen:

Das Vertrauen auf 60 Jahre geprüfte und praxiserprobte illbruck-Qualität gibt Ihnen und Ihren Bauherren die Sicherheit, beste Ergebnisse zu erzielen und sich vor Reklamationen zu schützen.



EINFACH WOHNGESUND

Wohngesunde Produkte

Unsere Dichtstoffe sind nicht nur auf der Verpackung grün, es steckt auch viel Grünes drin: Nachhaltigkeit und Wohngesundheit durch perfekt abgestimmte Technologien – und das mit den meisten EC1PLUS-zertifizierten Produkten in der Produktgruppe Dichtstoffe. Sie sind sehr emissionsarm und geruchlos, erfüllen damit die höchsten Umwelt- und Gesundheitsansprüche und können ohne Einschränkung besonders für Innenräume eingesetzt werden. Alle Dichtstoffe sind zudem MEKO-frei. So minimieren wir nachweislich Ihre gesundheitlichen Risiken bei der Verwendung von Dichtstoffen.

Nachhaltige Projekte

Auch die Einstufung vieler unserer Produkte nach DGNB belegt unseren Anspruch an Nachhaltigkeit und Zukunftssicherheit für wohngesunde Bauprojekte nach höchsten Standards.

Ihr Nutzen:

Die Verwendung unserer EC1Plus-zertifizierten Produkte stellt den Schutz Ihrer Gesundheit bei der Verarbeitung sicher. Zudem leisten sie einen wichtigen Anteil, wohngesunde Umgebungen für den Bauherren zu schaffen.



EINFACH GUT BERATEN

Für Sie da

Ihr Erfolg ist auch unser Erfolg. Deshalb stehen wir an Ihrer Seite, um Sie erfolgreich zu machen – wann immer Sie uns brauchen. Dabei können Sie selbst wählen, was für Sie das Beste ist: Persönlicher Support, wenn Sie sich einen sachkundigen Dialogpartner „vor Ort“ wünschen und/oder Online-Tools unter illbruck.de, die Ihnen 24/7 zur Verfügung stehen. Nutzen Sie auch unsere Seminare und Trainings, um stets auf dem neusten Kenntnisstand zu sein.

Begleitung in jeder Phase

Auf Wunsch begleiten Sie unsere erfahrenen Anwendungstechniker sogar auf der Baustelle. Sie werden bei technischen Fragen beraten und erhalten Hilfestellung vom Planungsbeginn bis zum Projektabschluss. So haben Sie die zusätzliche Sicherheit, bei allen wichtigen Fragen in allen Bauphasen gut beraten zu sein und die richtigen Entscheidungen zu treffen.

Ihr Nutzen:

Ganz gleich welchen Service Sie auch in Anspruch nehmen – Sie bekommen die Unterstützung, die Sie für Ihr Projekt brauchen. Sie können sich auf uns verlassen – versprochen!

Persönlicher Kontakt

Unsere Kollegen unterstützen Sie in allen Fragen, egal ob es um technische Details, Baustellenbesuche oder eine ausführliche Objektberatung geht.

Ansprechpartner Deutschland:



PLZ 01-09 | 70-99

Maik Rabe
Key-Account-Manager
Mobil: +49 172 630 1744
maik.rabe@tremcocpg.com



PLZ 10-17

Ralf Kübler
Verkauf/Technik Fenster/Tür/Fassade
Mobil +49 172 300 99 88
ralf.kuebler@tremcocpg.com



PLZ 18-31 | 38-39

Gunnar Wollenberg
Area Sales Manager North
Window Door Facade
M: +49 172 7198363
gunnar.gollenberg@tremcocpg.com



PLZ 32-37 | 40-69

Reinhard Hensen
Key-Account-Manager
Mobil: +49 172 595 5804
reinhard.hensen@tremcocpg.com



Gezielte Serviceleistungen

Die perfekte Planung der Bauanschlussfugen ist heute wichtiger, aber auch komplizierter denn je. Deshalb bietet illbruck wegweisende und innovative Produkt und Serviceleistungen, die auf Ihre jeweiligen Erwartungen und Gegebenheiten abgestimmt sind. Nützliche Online-Tools und individuelle Leistungen unterstützen Sie vom Projektbeginn bis zum -abschluss.



Dichtstoff-Anwendungshaus

Hier finden Sie passende Lösungen zu Ihrer Anwendung.

Zum Haus: 



Bedarfskalkulatoren Dichtstoffe/Primer


Unsere digitalen Kalkulationstools helfen Ihnen, Ihren Bedarf exakt zu ermitteln.

Für Dichtstoffe:  Für Primer: 



Planungsplattform


www.Bauanschluss.info unterstützt Sie bei der Vorbereitung Ihres Bauvorhabens. Die Nutzung ist unverbindlich und kostenlos.

Zur Plattform: 



Produktschulungen


Praxisorientierte Schulungen helfen Monteuren und Bauleitern bei der Planung und Ausführung.

Aktuelle Angebote: 



Musterbestellungen

Bestellen Sie Muster unserer Produkte für die Suche nach passenden Lösungen.

Zur Bestellung: 



Unterlagen

Wir haben verschiedene Materialien zusammengestellt, die direkt heruntergeladen oder bestellt werden können:

- Bestellung von Rechenschiebern (Zur Ermittlung der Mindestfugenbreite)
- Fachbezogene Broschüren/Flyer
- Bestellung von Farbkarten



Wissenswertes zu illbruck-Dichtstoffen

Das umfangreiche illbruck-Sortiment bietet hochwertige Dichtstoffe auf Hybrid-, Silikon- und Acrylbasis.

Das Portfolio umfasst Lösungen für nahezu jede Aufgabe – vom Allroundprodukt in zahlreichen Farbvarianten bis hin zu Dichtstoffen für spezielle Anforderungen: Hochbaufugendichtstoffe, Sanitär-silikone, speziell abgestimmte Naturstein-

Silikone oder Hochtemperatur-Silikone sowie Dichtstoffe im Lebensmittelbereich.

So eignen sich illbruck-Dichtstoffe für zahlreiche Anwendungen rund um den Wohn- und Objektbau, bei Glasfassaden, im Betonfertigteilbau oder auch im Heizungs-, Klima- und Lüftungsbau und in der industriellen Fertigung z. B. in der Fensterproduktion.

Hybridtechnologie

Ein Schwerpunkt der illbruck-Entwicklung liegt auf der Hybridtechnologie. Diese hat zahlreiche Vorteile bei der Verarbeitung und bietet zudem eine große Anwendungsvielfalt.

Verbesserte Sicherheit in der Anwendung / reduzierte Gesundheitsrisiken

- VOC-arme Formulierung
- Isocyanat- und lösungsmittelfrei mit geringem Geruch
- Phthalatfreie Formulierungen verfügbar

Garantierte Haltbarkeit

- Witterungs- und UV-beständig
- Elastisch mit guter Bewegungsaufnahme
- Hohe Reißfestigkeit

Optimale Anwendung

- Schnelle und neutrale Aushärtung
- Überstreichbar
- Breites Haftspektrum



Wissenswertes finden Sie online in der Produktgruppe **DICHTSTOFFE** in der Rubrik **PRODUKTE**



Unterscheidung der Dichtstoffarten

Hybrid

Hybridpolymere haben eine sehr gute UV-Beständigkeit, einen idealen Weiterreißwiderstand, hervorragende Verarbeitungseigenschaften unabhängig von der Temperatur und vor allem ein extrem breites Haftspektrum sowohl auf porösen als auch auf glatten Untergründen, auf vielen sogar ohne Primer. Wesentlich breiterer Einsatzbereich als bei Silikon und Acryl. Silikon-, löse-mittel- und isocyanatfrei.

Acryl

Wasserbasierender plastoelastischer Acryldichtstoff. Für Fugen mit geringer Beanspruchung geeignet. Der Dichtstoff ist überstreichbar, überputzbar und anstrichverträglich. Einsatz im Innenbereich und Trockenbau und zur Rissverfüllung.

Silikon

Dichtstoffe mit hoher UV-Stabilität, guter Glashaftung und geringer Weiterreißfestigkeit. Das Rückstellvermögen beträgt fast 100 %. Es gibt:

Essigsäure-vernetzende Silikone

Hohe Kerbfestigkeit, top Haftung auf glasierten Untergründen, optimale Verarbeitung

Neutral vernetzende Silikone

Als Verglasungsdichtstoff mit sehr guter Haftung auf Kunststoffen, Lacken und Glas, extrem breites Anwendungsspektrum, Anwendung im Natursteinbereich

Amin-vernetzende Silikone

Für Spezialanwendungen, hohe Dauernassbeständigkeit, hohe Chemikalienbeständigkeit, zur Abdichtung von PVC-Folien zum Baukörper sowie im Schwimmbadbereich

Unsere Produktpalette richtet sich an die Klassifizierung von spritzbaren Dichtstoffen nach DIN EN 15651 Teil 1–4. Deshalb finden Sie bei uns ein umfassendes Portfolio hochqualitativer Hybride, Silikone und Acrylat.

Für den Fensterbereich

- Glasabdichtung
- Nassverglasung
- Anschlussfuge
- Putzreparatur
- Glasfalzversiegelung

Für den Fassadenbereich

- Naturstein
- Klinker
- Glas
- Hochbau

Für den Innenausbau

- Sanitär-/Küchenbereich
- Naturstein
- Betonfertigteiltreppen
- Aus- und Trockenbau
- Holz- und Fliesenböden

Für Spezialanwendungen

- Befahrbare Bodenfuge
- Flachdach/Attika
- Schwimmbad/Pool
- Labore und Reinraum
- Klima- und Lüftungsbau
- Heizungsanlagen- und Kaminbau
- Brandschutz/ Brandabschottung

Qualitätsnachweise

Auch bei unseren Dichtstoffen legen wir großen Wert auf Wohngesundheit und Nachhaltigkeit. Daher sind viele unserer Dichtstoffe EC1PLUS-zertifiziert, alle Dichtstoffe sind MEKO-frei. Sie können ohne Einschränkung besonders für Innenräume eingesetzt werden. Sie sind sehr emissionsarm und geruchlos und erfüllen damit die höchsten Umwelt- und Gesundheitsansprüche.

Wir bieten Monteuren eine sichere Verarbeitung und unterstützen den Bauherren bei der Schaffung einer wohngesunden Umgebung. Mit der Einstufung nach DGNB wird zusätzlich die Nachhaltigkeit und Zukunftssicherheit der Bauprojekte belegt.



MEKO-frei

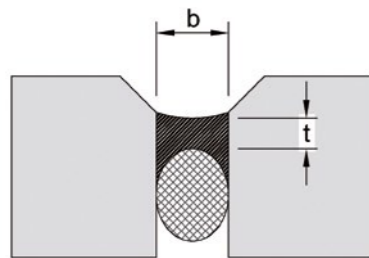
Dimensionierung und Verbrauch

Verbrauchstabelle Dichtstoffe in Anlehnung an DIN 18540

In der DIN 18540 sind die zulässigen Fugendimensionen geregelt. Die Mindestfugenbreite bei Dehnungs- oder Anschlussfugen im Außenbereich sollte demnach 10 mm betragen, die maximale Fugenbreite 35 mm nicht überschreiten.

Die Dichtstofftiefe sollte im Hochbau die Hälfte der Dichtstoffbreite betragen, jedoch 8 mm nicht unterschreiten.

Der Verbrauch der unterschiedlichen Dichtstoffe ergibt sich aus der Tabelle als Laufende-Meter-Leistung für die einzelnen Gebinde. Der Berechnung ist eine Fuge mit rechteckigem Querschnitt zugrunde gelegt.



Konstruktive Ausbildung der Außenwandfuge. Beachtung der Fugenbreite und der Oberfläche der Bauteile im Fugenbereich.

Nutzen Sie den Dichtstoff-Kalkulator online in der **TOOLBOX** in der Rubrik **SERVICE**.



Verbrauchstabelle

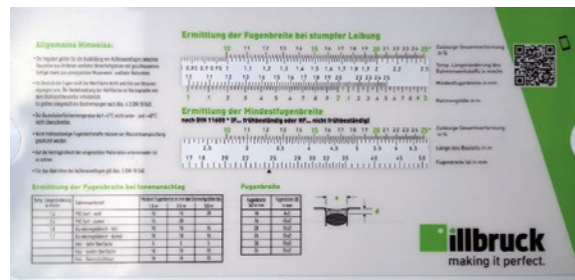
Fugenbreite in mm	Fugentiefe in mm	Reichweite (m) pro Gebindegröße			Verbrauch/m ml/lfm
		310 ml	400 ml	600 ml	
5	5	12,4	16,0	24,0	25
6	6	8,6	11,1	16,7	36
8	8	4,8	6,3	9,4	64
10	8	3,9	5,0	7,5	80
12	8	3,2	4,2	6,3	96
15	8	2,6	3,3	5,8	120
20	10	1,6	2,0	3,0	200
25	12	1,0	1,3	2,0	300
30	15	0,7	0,9	1,3	450
35	15	0,6	0,8	1,1	525

Dies sind rein rechnerische Werte, bei denen kein Materialüberschuss einberechnet wurde

Rechenschieber für die Ermittlung der Mindestfugenbreite

Mit unserem hilfreichen Rechenschieber können Sie die Mindestfugenbreite für Hochbaufugen sowie die Fugenbreite bei Fensteranschlussfugen ermitteln.

Alle Tools und Services finden Sie online in der Produktgruppe **DICHTSTOFFE** in der Rubrik **PRODUKTE**.



Hinterfüllmaterial und Primer

Hinterfüllmaterial für einen lückenlosen Rückhalt



PR102 PE-Rundschnur

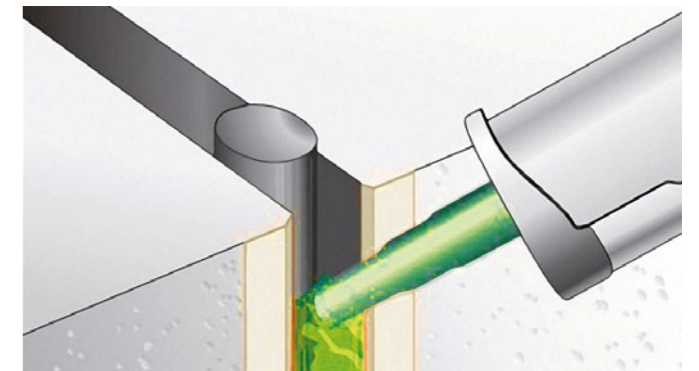
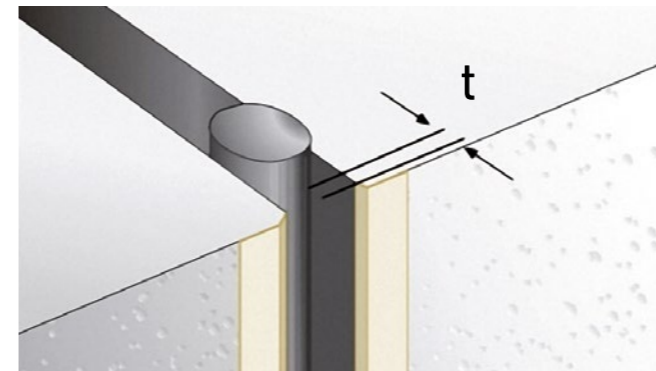


TN553 Isolier- und Vibrationsdämmband LR

Regeln zur Nutzung von Hinterfüllmaterialien finden Sie in der Rubrik **SERVICE** im **WISSENSCENTER**.



Baudehnungsfugen benötigen Rückhalt. Die nach DIN 18540 geschlossenzellige illbruck PR102 PE-Rundschnur dient als wasserabweisende Hinterfüllung für auf dauerhafte Funktion ausgelegte Fugen. Die jeweiligen Dichtstoffe bekommen so eine ideale Form zur optimalen Bewegungsaufnahme und zu effizientem Materialeinsatz.



Hinweis zur Verwendung von Primern

Um die richtige Primer-Dichtstoff-Kombination für die perfekte Haftung zu ermitteln, müssen Sie sich vorab mit dem Untergrund vertraut machen, auf dem der Dichtstoff angewendet wird. Achtung: Auf verunreinigtem Untergrund ist auch mit dem besten Primer keine gute Haftung möglich!



AT101
SILIKON PRIMER
SAUGENDE UNTERGRÜNDE



AT105
SILIKON PRIMER
NICHT SAUGENDE UNTERGRÜNDE



AT120
SILIKON PRIMER
NICHT SAUGENDE UNTERGRÜNDE



AT140
HYBRID PRIMER
SAUGENDE UNTERGRÜNDE



AT150
HYBRID PRIMER
NICHT SAUGENDE UNTERGRÜNDE



Primer-Kalkulator

Nutzen Sie den Primer-Kalkulator online in der Toolbox.



Dichtstoffanwendungshaus

Symbolisch steht das Anwendungshaus für den vielfältigen Einsatzbereich unserer Dichtstoffe.

Egal ob für kleine oder große Objekte, die Anwendung ist die gleiche. Auf den folgenden Seiten finden Sie alle Informationen für die genannten Bereiche und viele hilfreiche Tipps und Tricks für Ihren Alltag.

Dichtstoffhaus

Das Dichtstoffhaus finden Sie online in der Produktgruppe **DICHTSTOFFE** in der Rubrik **PRODUKTE**.



- | | | |
|----|-------------------------------------|----------|
| 1 | Fassadenfugen | S. 18–19 |
| 2 | Betonfertigteilfassade | S. 20 |
| 3 | Glasfassade | S. 21 |
| 4 | Sanitär-fugen | S. 22–23 |
| 5 | Natursteinfugen | S. 24 |
| 6 | Fensterabdichtung | S. 26–27 |
| 7 | Innenausbau | S. 28–29 |
| 8 | Bodenfugen | S. 30–31 |
| 9 | Betonfertigteil-treppe | S. 32–33 |
| 10 | Schwimmbad/Pool | S. 34 |
| 11 | Trinkwasser und Lebensmittelbereich | S. 35 |
| 12 | Attika und Flachdach | S. 36 |

Spezialanwendungen für die Bereiche Hochtemperatur, Heizungsanlagen- und Kaminbau, Klima- und Lüftungsanlagen, Labore und Reinraum sowie Brandschutz finden Sie ab Seite 37.





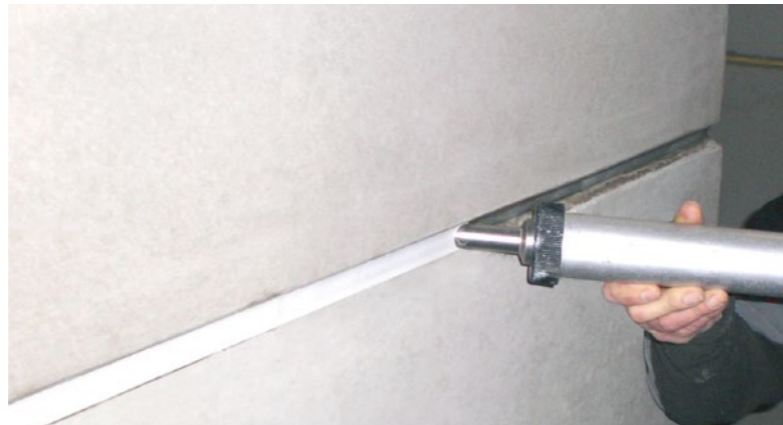
FASSADEN-FUGEN

Als Fassadenbaustoff sind Klinker weit verbreitet. In Deutschland zieren sie fast 15 Prozent des Gebäudebestands. In Sachen Fugenabdichtung sind sie indes eine doppelte Herausforderung: Die äußerst schlanken Bauteile führen zu starken Bewegungen in horizontaler und vertikaler Richtung. Das bringt hohe Belastungen für das Abdichtungsmaterial mit sich. Um eine lange Lebensdauer zu garantieren, müssen die zum Einsatz kommenden Produkte langlebig und nachhaltig sein.



In Fassaden werden neben dem Einsatz von Dichtstoffen oft Fugendichtungsbänder verwendet, da hier der bauphysikalische Gedanke eine große Rolle spielt.

Auch eine Kombination aus Dichtstoff innen und dampfdiffusionsoffenem illmod-Band außen ist möglich und folgt dem Prinzip "Innen dichter als außen".



Produkteinsatz Passende Produkte für Fassadenfugen



SP525 Hochbaufugen-Dichtstoff
SP520 Fassaden-Dichtstoff

FA101 Fenster- und Anschlussfugen-Silikon
FA150 Bau-Silikon Premium

Hinweis:
Passende Produkte für die Verfugung von Natursteinfugen finden Sie auf Seite 24.

Hybride für Anschlussfugen in Klinkerfassaden



SP525 HOCHBAUFUGEN-DICHTSTOFF

- Umfassend geprüft nach DIN EN ISO 11600-F-25LM
- Geprüft für den Einsatz im Lebensmittelnahbereich (ISEGA)
- ift-geprüfte Schalldämmung bis 61 dB
- Große Farbauswahl



SP520 FASSADEN-DICHTSTOFF

- Geprüft nach DIN EN ISO 11600-F-25LM
- Sehr gute Verarbeitbarkeit bei niederen Temperaturen

Silikone für Anschlussfugen in Klinkerfassaden



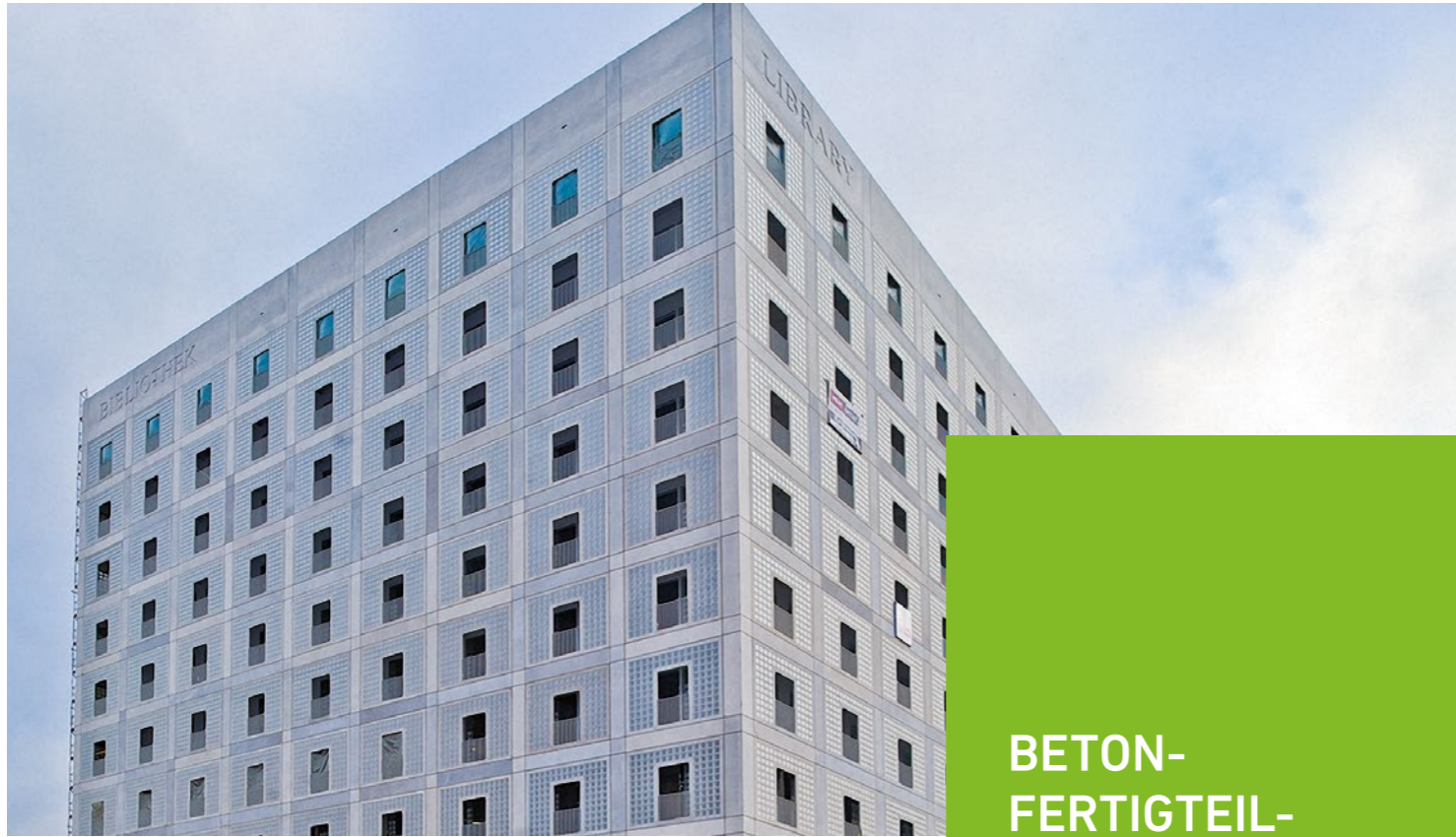
FA101 FENSTER- UND ANSCHLUSSFUGEN-SILIKON

- Abriebfest, schlierenfrei, anstrichverträglich
- Erfüllt Anforderungen aus DIN 18540 und DIN EN ISO 11600, geprüft nach ift-Richtlinie MO-01/1
- RAL-zertifiziert



FA150 BAU-SILIKON PREMIUM

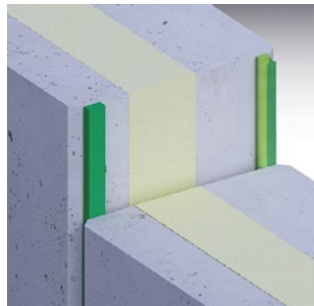
- B1-Zulassung, schwer entflammbar
- Abriebfest, anstrichverträglich nach DIN 52452 Teil 4, A1 und A2



BETON-FERTIGTEIL-FASSADE

Bautoleranzen und Fugenbreiten, die für die zu erwartenden Fugenbewegungen häufig zu klein sind, schränken die Verwendung von Dichtstoffen stark ein. Vorkomprimierte Fugendichtbänder hingegen besitzen eine mehr als doppelt so hohe zulässige Gesamtverformung und stellen die oft einzige Alternative dar, eine dauerhafte Fugenabdichtung zu gewährleisten. Welche Lösung optimal ist, kann für den jeweiligen Einzelfall entschieden werden.

Produkteinsatz Passende Produkte für massive Fassaden



- SP525** Hochbaufugen-Dichtstoff
- SP520** Fassaden-Dichtstoff
- TP600** Premium Fugendichtband



Fugendichtungsband für Hochbaufugen

TP600 PREMIUM FUGENDICHTBAND

- Premium Qualität für stark beanspruchte Fugen, entspricht Beanspruchungsgruppe 1 nach DIN 18542
- Starke Komprimierung für hohe Schlagregendichte über 600 Pa und dauerhafte UV-Beständigkeit
- In zahlreichen Dimensionen und zwei Farbvarianten verfügbar
- Wasserdampfdiffusionsoffen
- Bis zu 50% zulässige Gesamtverformung

Hybrid-Dichtstoff für Hochbaufugen



SP525 HOCHBAUFUGEN-DICHTSTOFF

- Umfassend geprüft nach DIN EN ISO 11600-F-25LM
- Geprüft für den Einsatz im Lebensmittelbereich (ISEGA)
- ift-geprüfte Schalldämmung bis 61 dB
- Große Farbauswahl



SP520 FASSADEN-DICHTSTOFF

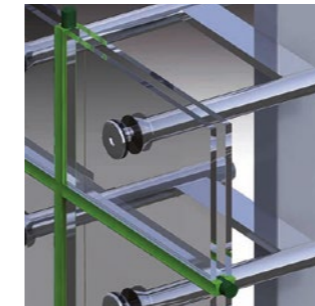
- Geprüft nach DIN EN ISO 11600-F-25LM
- Sehr gute Verarbeitbarkeit bei niederen Temperaturen



GLAS-FASSADE

Dichtstoffe in Glasfassaden benötigen eine sehr gute UV-Stabilität und Witterungsbeständigkeit, müssen großen Temperaturschwankungen gerecht werden sowie mit verschiedensten Randverbunddichtstoffen und VSG-Folien verträglich sein.

Produkteinsatz Passende Produkte für Glasfassaden



- FA850** Glasfassaden-Silikon
- DG210** Verglasungs-Schnellklebstoff

Dichtstoff für Glasfassaden



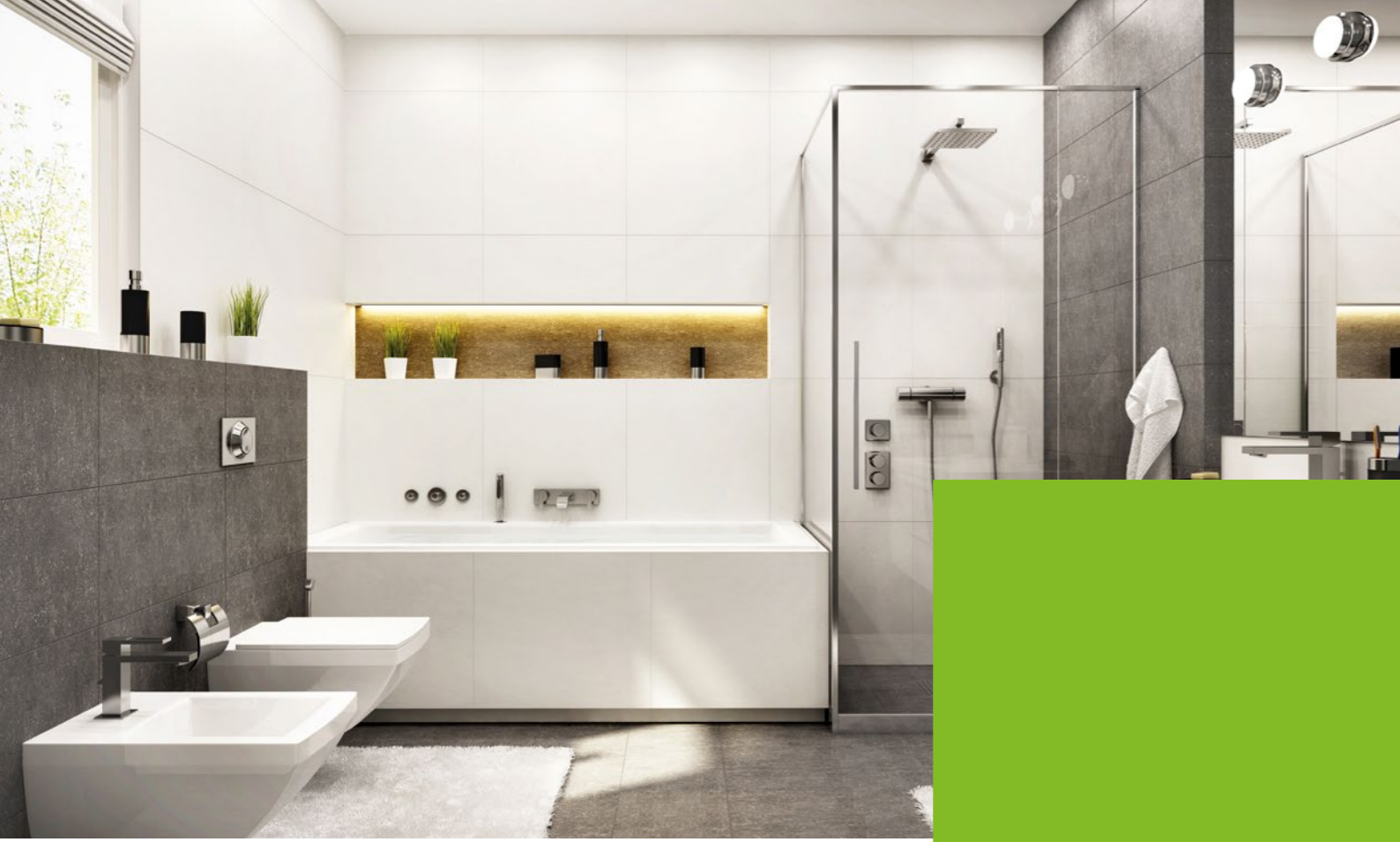
FA850 GLASFASSADEN-SILIKON

- 1-komponentiger Silikon-Dichtstoff
- Für höchste Ansprüche
- Matte Oberfläche
- Verträglich mit Isolierglas-Randverbund-Dichtstoffen
- Hohe mechanische Festigkeit
- Witterungs-, alterungs- und UV-beständig



DG210 VERGLASUNGS-SCHNELLKLEBSTOFF

- 2-komponentiger Silikonklebstoff
- Sehr gut verträglich mit allen Isolierglas-Randverbund- und PVB-Folien nach ift-Richtlinie DI-02/1
- RC3 ift-geprüft nach DIN EN1627-1630
- Schnelle und gleichmäßige Durchhärtung durch 2K-System im Mischverhältnis 1:1



SANITÄRFUGEN

Die optimale Ausbildung der Sanitärfugen, die an die verschiedensten Sanitäranlagen wie Badewannen, Duschtassen, Waschbecken etc. angrenzen, ist unerlässlich, um eine lange Lebensdauer zu gewährleisten. Ein Dichtstoff muss dafür eine hohe Feuchtraumbeständigkeit und eine gute Haftung auf keramischen Untergründen aufweisen sowie fungizid ausgerüstet sein, um der Bildung von Schimmelpilzen vorzubeugen. Für ästhetische Ansprüche, bedingt durch unterschiedliche Materialien, ist die Vielzahl von Farben unabdingbar.

Hohe Feuchtigkeit ist häufig in Bädern und Duschen gegeben. Ein Fugendichtstoff ist somit immer Wasserdampf und Wärme, aber auch Shampooresten und Hautschuppen ausgesetzt, die zusammen einen idealen Nährboden für Schimmelpilz bilden. Hieran erkennt man, dass bei Schimmelbildung nicht der Fugendichtstoff das Problem ist, sondern die organischen Schmutzablagerungen auf seiner Oberfläche. Der Dichtstoff ist hier nur der Wirt. Deswegen müssen Dichtstoffe eine Vielzahl an Attributen aufweisen, um die Langlebigkeit der Fuge zu sichern. Zudem müssen sie:

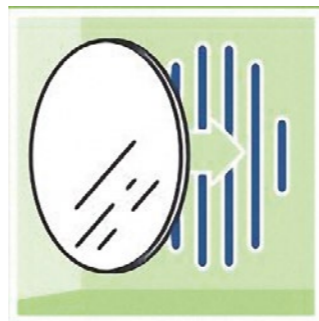
- Die Fuge vor eindringendem Wasser schützen
- Bauteilbewegungen dauerhaft aufnehmen
- Hygienische Aufgaben erfüllen
- Fungizid eingestellt sein, um Schimmelbefall zu verhindern
- Leicht zu reinigen sein
- Reinigungsmittel unbeschadet aushalten

Spiegelverklebung

Für die Verklebung von Spiegeln in Feuchträumen ist es wichtig, einen Kleber zu wählen, der äußeren Einflüssen wie erwarteten Temperaturschwankungen und Umgebungsbedingungen gerecht wird sowie Dehn- und Schwerkraften, Wasserkontakt usw. standhält. Der FA940 Spiegelkleber sorgt sogar für eine spannungsausgleichende Verklebung und ist mit Acrylglas und Naturstein verträglich.

Richtige Verklebung:

Der Kleber wird in senkrechten Raupen im Abstand von mindestens 20 cm auf die Spiegerrückseite aufgetragen. Ein punktförmiges oder flächiges Auftragen des Klebers ist nicht zulässig, weil dadurch die Oberfläche geschädigt werden kann.



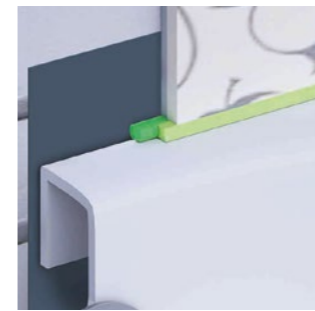
Sollte sich Schimmel gebildet haben, können Sie diesen mit unserem **AA400 Schimmelspray** entfernen.

Passend zu diesem Thema finden Sie unseren Infolyer zur Vermeidung von Schimmelbefall online.



Produkteinsatz

Passende Produkte für Fugen im Sanitärbereich



**Boden/Wand/
Sanitärgegenstände:**
GS231 Sanitär Silikon
 Premium
FA201 Sanitär-Silikon
FA870 Naturstein Silikon
FA880 Naturstein Silikon
 matt



Spiegelversiegelung:
FA870 Naturstein Silikon
FA880 Naturstein Silikon
 matt

Spiegelverklebung:
FA940 Spiegelkleber

Für Anschlüsse an Boden/Wand/Sanitärgegenständen



GS231 SANITÄR-SILIKON PREMIUM

- Sehr gute Feuchtraum-, Witterungs- und Alterungsbeständigkeit
- Hervorragende Modellierbarkeit, exzellente Glätteigenschaften, schnelle Durchhärtung, hohe Kerbfestigkeit
- Sehr große Farbauswahl
- Sehr emissionsarm (EC1-Plus)



FA201 SANITÄR-SILIKON

- Sehr gute Feuchtraum-, Witterungs- und Alterungsbeständigkeit
- Hervorragende Modellierbarkeit, exzellente Glätteigenschaften, schnelle Durchhärtung, hohe Kerbfestigkeit
- Geruchsneutral
- Sehr emissionsarm (EC1-Plus)

Für Anschlüsse an Natursteinböden und -wänden



FA870 NATURSTEIN-SILIKON

- Hervorragende Verarbeitungseigenschaften
- Glänzende Oberfläche
- Keine Randzonenverfärbung
- Große Farbauswahl



FA880 NATURSTEIN-SILIKON MATT

- Hervorragende Verarbeitungseigenschaften
- Matte Oberfläche
- Keine Randzonenverfärbung
- Große Farbauswahl

Für die Spiegelversiegelung



FA870 NATURSTEIN-SILIKON / FA880 NATURSTEIN-SILIKON MATT

- Hervorragende Verarbeitungseigenschaften
- Große Farbauswahl



FA940 SPIEGELKLEBER

- Hohe Anfangshaftung bei schneller Durchhärtung

Für die Spiegelverklebung



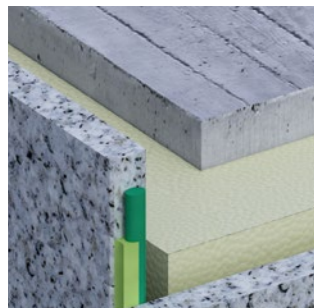
NATURSTEIN- FUGEN



Natursteine werden eingesetzt, um optischen und individuellen Ansprüchen gerecht zu werden. Natursteinfugen sind dem ersten Anschein nach nichts Besonderes, doch kommt es hierbei auf die richtige Auswahl des geeigneten Dichtstoffs an. Die kapillare Wirkung von Natursteinen birgt Gefahren von Weichmacherwanderungen in den Stein. Diese zeigen sich im Naturstein als unschön aussehender Fettrand und zerstören die Optik des hochwertigen Bauteils.

Produkteinsatz

Passende Produkte für Natursteinfugen



FA870 Naturstein-Silikon
FA880 Naturstein-Silikon matt

Für Natursteinfugen in Fassaden, Terrassen und Fensterbänken



FA870 NATURSTEIN-SILIKON

- Hervorragende Verarbeitungseigenschaften
- Glänzende Oberfläche
- Keine Randzonenverfärbung
- Große Farbauswahl
- UV-beständig



FA880 NATURSTEIN-SILIKON MATT

- Hervorragende Verarbeitungseigenschaften
- Matte Oberfläche
- Keine Randzonenverfärbung
- Große Farbauswahl
- UV-beständig



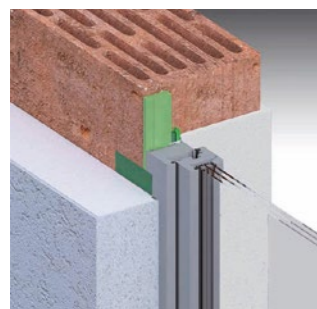


FENSTER-ABDICHTUNG

Ob die Abdichtung im oder um das Fenster herum: Ein Dichtstoff kann vielseitig eingesetzt werden. Fensterfugen sind durch verschiedene Umwelteinflüsse sehr stark beansprucht. Man benötigt ein vielseitiges Haftspektrum unterschiedlichster Materialien, dauerhafte UV-Stabilität sowie eine hohe Langlebigkeit.

Produkteinsatz

Passende Produkte im Bereich Fensterfuge



Glasfalzversiegelung:
FA101 Fenster- und Anschlussfugen-Silikon

Fensteranschlussfugen:
SP525 Hochbaufugen-Dichtstoff
SP520 Fassaden-Dichtstoff

SP925 Abdichtungsbeschichtung **FLEX**

Anschlussfugen an Naturstein:
FA870 Naturstein-Silikon
FA880 Naturstein-Silikon matt

Fenstermontage/-verklebung:
SP351 Fenstermontage-Kleber

Fenstersanierung (Denkmalschutz):
OS201 Fensterkitt

Zur Glasfalzversiegelung



FA101 FENSTER UND ANSCHLUSSFUGEN-SILIKON

- Abriebfest, schlierenfrei, anstrichverträglich (DIN 52452-4)
- Erfüllt Anforderungen aus DIN 18545 und DIN EN ISO 11600
- RAL-zertifiziert

Für Fensteranschlussfugen



SP525 HOCHBAUFUGEN-DICHTSTOFF

- Umfassend geprüft nach DIN EN ISO 11600-F-25LM
- Geprüft für den Einsatz im Lebensmittelnahbereich (ISEGA)
- ift-geprüfte Schalldämmung bis 61 dB
- Große Farbauswahl



FA101 FENSTER UND ANSCHLUSSFUGEN-SILIKON

- Abriebfest, schlierenfrei, anstrichverträglich (DIN 52452-4)
- Erfüllt Anforderungen aus DIN 18545 und DIN EN ISO 11600
- RAL-zertifiziert



SP520 FASSADEN-DICHTSTOFF

- Geprüft nach DIN EN ISO 11600-F-25LM
- Sehr gute Verarbeitbarkeit bei niederen Temperaturen



SP925 ABDICHTUNGSBESCHICHTUNG FLEX

- Flexible Abdichtungsmembran
- Luft- und Schlagregendicht nachgewiesen durch ift-Bauteilprüfung,
- ift-geprüftes Abdichtungssystem

Für Anschlussfugen an Naturstein



FA870 NATURSTEIN-SILIKON

- Hervorragende Verarbeitungseigenschaften
- Glänzende Oberfläche
- Keine Randzonenverfärbung
- Große Farbauswahl
- UV-beständig



FA880 NATURSTEIN-SILIKON MATT

- Hervorragende Verarbeitungseigenschaften
- Matte Oberfläche
- Keine Randzonenverfärbung
- Große Farbauswahl
- UV-beständig

Fensterbankmontage/-verklebung



SP351 FENSTERMONTAGE-KLEBER

- ift-geprüfte Einbruchhemmung bis RC3 nach DIN EN 1627-1630
- Geprüft nach ift-Richtlinie MO-02/1 als Spritzklotz
- Sehr hohe Anfangslebkraft
- Spannungsausgleichend
- Ab -5 °C einsetzbar
- Sichere Anwendung durch geprüfte Isolierglas-Randverbundverträglichkeit



OS201 FENSTERKITT

- Zur Abdichtung von Einfachgläsern und Isolierglas gemäß RoTa Gr. 1 und 2, innenseitig bis RoTa Gr. 4 in lackierten Holzrahmen
- Zur Abdichtung von Einfach- und Isoliergläsern gemäß DIN 18545 Teil 3 bzw. der Tabelle „Ermittlung der Beanspruchungsgruppen zur Verglasung von Fenstern“ (RoTa)
- Ausgenommen: Verbundglas-VSG, hergestellt mit Folien oder Gießharz-Kombinationen

Fenstersanierung (Denkmalschutz)



INNENAUSBAU

Fehlende oder falsch ausgebildete Fugen gehören zu den häufigsten Fehlern beim Trockenbau. Können die Bauteilbewegungen nicht durch entsprechende Bewegungsfugen aufgenommen werden, sind Risse unvermeidbar.

Wohngesundes Bauen und Sanieren

Um wohngesund zu bauen und zu sanieren, müssen Innenräume mit emissionsarmen Dichtmaterialien abgedichtet sein. Zu beachten ist hierbei deshalb unbedingt die geprüfte Aussage zu den Emissionen der Dichtstoffe! Nur sie stellt sicher, dass ein wirklich rundum wohngesundes Raumklima entsteht. Eine Vielzahl unserer Produkte sind EC1PLUS-zertifiziert und können dadurch ohne Einschränkung besonders für Innenräume eingesetzt werden. Sie sind sehr emissionsarm und erfüllen damit die höchsten Umwelt- und Gesundheitsansprüche. Dadurch minimieren sie für Monteure mögliche Gesundheitsrisiken bei der Verarbeitung und unterstützen den Bauherren bei der Schaffung einer wohngesunden Umgebung.

Dichtstoffe, die man für den Innenausbau einsetzt, müssen einige Anforderungen erfüllen:

- Sie müssen eine hohe zulässige Gesamtverformung aufweisen, um Bewegungen auszugleichen.
- Sie müssen eine hohe mechanische Beanspruchung aufnehmen können.
- Sie sollen sich leicht reinigen lassen und dabei unterschiedlichsten Reinigungsmitteln trotzen.
- Sie dürfen angrenzende Materialien nicht angreifen oder verfärben.

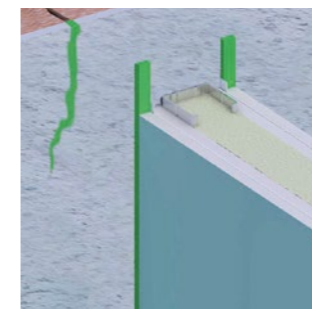


illbruck-Acryl- und -Hybrid-Dichtstoffe sind gut überstreichbar und bieten somit Spielraum für eine individuelle Raumgestaltung. Wir empfehlen, den Dichtstoff nach der Versiegelung austrocknen zu lassen. Bei sofortigem Anstrich nass in nass oder bei vollflächiger Beschichtung von Dehnungsfugen sind Risse nicht auszuschließen.



Produkteinsatz

Passende Produkte für den Innenausbau



Boden und Wand:

- SP525 Hochbaufugen-Dichtstoff
- SP561 Struktur-Dichtstoff
- LD701 Struktur-Acryl
- LD702 Acryl
- LD703 Maler-Acryl
- LD705 Bauanschlussfugen-Acryl

Hybride für alle Bewegungsfugen im Trockenbau



SP525 HOCHBAUFGUGEN-DICHTSTOFF

- Umfassend geprüft nach DIN EN ISO 11600-F-25LM
- Geprüft für den Einsatz im Lebensmittelnahbereich (ISEGA)
- ift-geprüfte Schalldämmung bis 61 dB
- Große Farbauswahl



SP561 STRUKTUR-DICHTSTOFF

- 25 % zulässige Gesamtverformung
- Dampfbremse innen
- Geruchsarm und nahezu kein Volumenschwund
- Überstreichbar, übertapezierbar
- Lösemittel-, isocyanat- und silikonfrei
- Kleb- und vergilbungsfreie Oberfläche

Acrylate für Bewegungsfugen im Trockenbau



LD701 STRUKTUR-ACRYL

- Putzähnliche Struktur
- Überstreich und überputzbar
- UV- und witterungsbeständig



LD702 ACRYL

- Haftet auch auf feuchten, saugenden Untergründen
- Überstreich- und überputzbar



LD703 MALER-ACRYL

- 15 % zulässige Gesamtverformung
- Haftet auch auf feuchten, saugenden Untergründen
- Überstreich- und überputzbar



LD705 BAUANSCHLUSSFUGEN-ACRYL

- 20 % zulässige Gesamtverformung
- Haftet auch auf feuchten, saugenden Untergründen
- Überstreich- und überputzbar
- UV- und witterungsbeständig
- Frühregenfest



BODENFUGEN

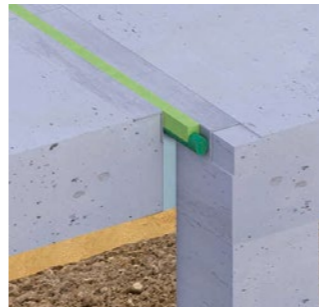
Bodenfugen sind hohen physikalischen Anforderungen ausgesetzt. Sie müssen, speziell in öffentlichen und gewerblichen Bereichen, einer hohen mechanischen Beanspruchung, z. B. durch Begehen, Befahren und durch besondere Reinigungsmaßnahmen, widerstehen. Außerdem müssen sie in manchen Fällen zusätzlich Chemikalienbelastungen oder Witterungseinflüssen standhalten. Deshalb sind für Bodenfugen besondere Materialeigenschaften gefordert.

An Bewegungsfugen in Wohnräumen und repräsentativen Bereichen wie Eingangsportalen, Einkaufszentren, Hotels etc. werden oft ästhetische Ansprüche gestellt. Für Holz- und Designböden sowie Fliesen- und Natursteinböden finden Sie bei uns FA870 Naturstein-Silikon, FA880 Naturstein-Silikon matt oder GS231 Sanitär-Silikon, in einer Vielzahl von verschiedenen Farben, die sich optisch perfekt die Umgebung anpassen.

Konstruktionsprinzip:
Die Fugengeometrie ist bei Bodenfugen anders als bei Hochbaufugen. Die Dichtstoffdicke sollte hier mindestens 2/3 der Fugenbreite entsprechen und 8 mm nicht unterschreiten.



Produkteinsatz Passende Produkte im Bereich Bodenfuge



Böden in Verkehrsflächen:
SP540 Bodenfugen-Dichtstoff



Holz-, Fliesen- und Natursteinböden in Wohnräumen:
FA870 Naturstein-Silikon
FA880 Naturstein-Silikon matt
GS231 Sanitär-Silikon

Für Verkehrsflächen



- SP540 BODENFUGEN-DICHTSTOFF**
- Abriebfest, hohe Kerbfestigkeit
 - Kurzer Fadenzug, dauerhaft elastisch
 - Lösemittel-, isocyanat- und silikonfrei
 - Geprüft für den Einsatz im Lebensmittelnahbereich (ISEGA)

Für Fliesenböden



- GS231 SANITÄR-SILIKON PREMIUM**
- Sehr gute Feuchtraum-, Witterungs- und Alterungsbeständigkeit
 - Hervorragende Modellierbarkeit, exzellente Glätteigenschaften, schnelle Durchhärtung, hohe Kerbfestigkeit
 - Sehr große Farbauswahl
 - Sehr emissionsarm (EC1-PLUS)

Für Naturstein- und Holzböden



- FA870 NATURSTEIN-SILIKON**
- Hervorragende Verarbeitungseigenschaften
 - Glänzende Oberfläche
 - Keine Randzonenverfärbung
 - Große Farbauswahl
 - UV-beständig



- FA880 NATURSTEIN-SILIKON MATT**
- Hervorragende Verarbeitungseigenschaften
 - Matte Oberfläche
 - Keine Randzonenverfärbung
 - Große Farbauswahl
 - UV-beständig

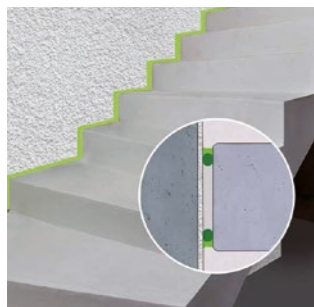


BETONFERTIG- TEILE/ TREPPENLÄUFE

Im Industrie- oder Gewerbebau, Fertigteilkeller und bei Betonfertigteilen ist der Einsatz von weichelastischen Dichtstoffen unabdingbar. Gerade aus dem Einsatz an Betonfertigteiltreppen und Unterzügen sind diese Dichtstoffe nicht wegzudenken. Sie minimieren die Schallübertragung auf den Baukörper. Hier ist je nach Gebäudeklasse mitunter auch der bauliche Brandschutz zu berücksichtigen.

Produkteinsatz

Passende Produkte für den Bereich Betonfertigteile/Treppenläufe



Für Betonfertigteile:

- SP525 Hochbaufugen-Dichtstoff
- SP520 Fassaden-Dichtstoff
- SP540 Bodenfugen-Dichtstoff

Für Betonfertigteile mit Brandschutzanforderung:

- FS702 Feuerwiderstandsfähiger Acryl
- FJ203 Brandschutzfugenschnur

Hinweis:

Passende Produkte für den Brandschutz finden Sie nachfolgend unter der Marke Nullifire ab Seite 58–61.

Für Betonfertigteile



SP525 HOCHBAUFUGEN-DICHTSTOFF

- Umfassend geprüft nach DIN EN ISO 11600-F-25LM
- Geprüft für den Einsatz im Lebensmittelnahbereich (ISEGA)
- ift-geprüfte Schalldämmung bis 61 dB
- Große Farbauswahl



SP520 FASSADEN-DICHTSTOFF

- Geprüft nach DIN EN ISO 11600-F-25LM
- Sehr gute Verarbeitbarkeit bei niedrigen Temperaturen



SP540 BODENFUGEN-DICHTSTOFF

- Abriebfest, hohe Kerbfestigkeit
- Kurzer Fadenzug, dauerhaft elastisch
- Lösemittel-, isocyanat- und silikonfrei
- Geprüft für den Einsatz im Lebensmittelnahbereich (ISEGA)

Für Betonfertigteile mit Brandschutzanforderungen



FS702 FEUERWIDERSTANDSFÄHIGER ACRYLDICHTSTOFF

- Flexibler Anwendungsbereich, Fugen bis 50 mm Breite
- Farblich variable Gestaltung möglich, da überstreichbar
- Hervorragender akustischer sowie luftdichter Fugenabschluss
- Nachweis der Feuerwiderstandsfähigkeit in mineralischen Bauteilen sowie leichter Trennwand (ETA-Zulassung)



FS703 FEUERWIDERSTANDSFÄHIGER SILIKONDICHTSTOFF

- Flexibler Anwendungsbereich, Fugen bis 50 mm Breite
- Im Innen- wie auch im Außenbereich einsetzbar
- Hervorragender luftdichter Fugenabschluss



FJ203 BRANDSCHUTZ FUGENSCHNUR

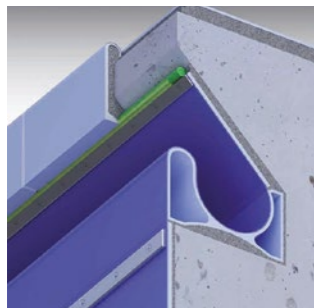
- Nachweis der Feuerwiderstandsfähigkeit in mineralischen Bauteilen bis 150 mm Fugenbreite (ETA-Zulassung)
- Gleicht flexibel Abweichungen hinsichtlich der Fugenbreite aus



SCHWIMMBAD/ POOL

In Schwimmbädern kommen eine Vielzahl von Baustoffen mit unterschiedlichen physikalischen Eigenschaften zum Einsatz. Dichtstoffe hierfür müssen neben hohen Feuchtigkeitseinwirkungen zudem dauernassbeständig sein und eine gute chemische Beständigkeit gegen Reinigungs- und Desinfektionsmittel für die Wasseraufbereitung aufweisen. Darüber hinaus benötigen sie eine gute biologische Resistenz gegen Algen, Schimmel und Bakterien.

Produkteinsatz Passende Produkte für Schwimmbad und Pool



OS700 Kunststoff-Silikon
GS202 Lebensmittel-Silikon
FA870 Naturstein-Silikon

Für den Dauernassbereich



OS700 KUNSTSTOFF-SILIKON

- Sehr gute Haftung auf vielen Untergründen
- Gute Chemikalien-, Dauernass- und UV-Beständigkeit (vor dem permanenten Kontakt mit Wasser muss der Dichtstoff vollständig ausreagiert sein)

Für den Dauernassbereich



GS202 LEBENSMITTEL-SILIKON

- Erfüllt die Anforderungen der KSW
- Frei von algiziden und fungiziden Stoffen, dauernassbeständig

Für Naturstein-Beckenrandsteine



FA870 NATURSTEIN-SILIKON

- Hervorragende Verarbeitungseigenschaften
- Glänzende Oberfläche
- Keine Randzonenverfärbung
- Große Farbauswahl
- UV-beständig



TRINKWASSER/ LEBENSMITTEL

Großküchen und Räume der lebensmittelverarbeitenden Industrie erfordern Dichtstoffe, die selbst bei längerem Kontakt mit Lebensmitteln keinerlei schädliche Substanzen abgeben. Für den Trinkwasserbereich fordert der Gesetzgeber sogar eine KTW*-Zulassung für die eingesetzten Dichtstoffe.

* KTW steht für „Kunststoff-Trinkwasser“ = Leitlinie, die auf die Anforderung im Trinkwasserbereich verweist.

Produkteinsatz Passende Produkte im Bereich Trinkwasser/Lebensmittel

Bei Trinkwasser- und
Lebensmittelkontakt



Arbeitsfläche:

GS202 Lebensmittel-Silikon

Lebensmittelnaher Bereich:

SP525 Hochaufugen-Dichtstoff

SP540 Bodenfugen-Dichtstoff



GS202 LEBENSMITTEL-SILIKON

- Erfüllt die Anforderungen der KSW
- Frei von algiziden und fungiziden Stoffen, dauernassbeständig
- Zur Verklebung im Aquarienbereich

Für lebensmittelnahen Bereich



SP525 HOCHBAUFUGEN-DICHTSTOFF

- Umfassend geprüft nach DIN EN ISO 11600-F-25LM
- Geprüft für den Einsatz im Lebensmittelnahenbereich (ISEGA)
- Große Farbauswahl



SP540 BODENFUGEN-DICHTSTOFF

- Abriebfest, hohe Kerbfestigkeit
- Kurzer Fadenzug, dauerhaft elastisch
- Lösemittel-, isocyanat- und silikonfrei
- Geprüft für den Einsatz im Lebensmittelnahenbereich (ISEGA)

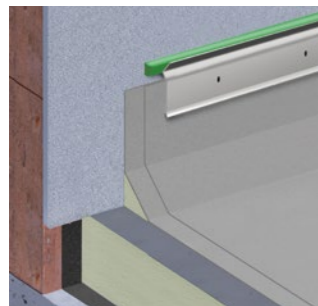


ATTIKA UND FLACHDACH

Kleines Detail mit großer Wirkung: Die Abdichtung der Anschlüsse von PVC-Folien zum Baukörper unterliegt sehr hohen Anforderungen. Die Materialverträglichkeiten gerade bei Produkten mit hohem Weichmacheranteil müssen aufeinander abgestimmt und miteinander verträglich sein. Dies ist bei Dachfolien, aber auch bei Schwimmbadfolien ein absolutes Muss.

Produkteinsatz

Passendes Produkt für Attika und Flachdach



OS700 Kunststoff-Silikon

Silikon für Attika und Flachdach



OS700 KUNSTSTOFF-SILIKON

- Sehr gute Haftung auf vielen Untergründen
- Gute Chemikalien-, Dauernass- und UV-Beständigkeit (vor dem permanenten Kontakt mit Wasser und Kontakt mit Chemikalien muss der Dichtstoff vollständig ausgehärtet sein)



LABOR UND REINRAUM

Die Raumluftqualität ist in Reinräumen von Forschungs- und Verarbeitungsbetrieben von größter Bedeutung. Die Konzentration von Luftpartikeln muss gering gehalten werden. Um diese Anforderung zu erfüllen, sollten geeignete Baustoffe spezifiziert werden. Denn die richtige Auswahl an zertifizierten Wand-, Boden- und Dichtstofflösungen sorgt für einen sicheren, sauberen und hygienischen Betrieb, der Rein- und Reinstraumanforderungen gerecht wird.

Produkteinsatz

Passende Produkte für den Bereich Labor/Reinraum



FA810 Reinraum-Silikon
OS700 Kunststoff-Silikon

Silikon für Reinraumanwendung



FA810 REINRAUM-SILIKON

- Ausgezeichnete Beständigkeit gegen mikrobiellen Befall, verhindert Wachstum von Bakterien und Pilzen
- Beständig gegen typische Reinigungslösungen

Maßgefertigt für Ihre Bedürfnisse:

Es gibt keine Lösungsansätze „von der Stange“, wenn es um die Konstruktion und die Ausrüstung von Reinräumen geht. Sprechen Sie unser Team an. Gemeinsam finden wir maßgefertigte Lösungen für Ihre Bedürfnisse.



Silikon für Laboranwendung



OS700 KUNSTSTOFF-SILIKON

- Sehr gute Haftung auf vielen Untergründen
- Gute Chemikalien-, Dauernass- und UV-Beständigkeit (vor dem permanenten Kontakt mit Wasser und Kontakt mit Chemikalien muss der Dichtstoff vollständig ausgehärtet sein)



KLIMA- UND LÜFTUNGSANLAGEN

Lüftungsanlagen und ihre Rohrleitungen benötigen luftdichte Lösungen, damit sie technisch einwandfrei funktionieren. Sowohl Lüftungsanlagen als auch Lüftungsleitungen lassen sich mit illbruck leicht abdichten. Ganz gleich, ob Sie Klimaanlage herstellen und einbauen oder Schächte installieren, das Produktangebot von illbruck bietet die richtige Lösung. Der einzusetzende Dichtstoff muss den Anforderungen der raumluftechnischen Anlagen gerecht werden.

Produkteinsatz

Passendes Produkt für den Bereich Raumlufft



SP610 Raumlufft-Dichtstoff

Dichtstoff für Lüftungsanlagen



SP610 RAUMLUFT-DICHTSTOFF

- Ausgezeichnete Beständigkeit gegen mikrobiellen Befall
- Großes Anwendungsspektrum, haftet sehr gut, zumeist ohne Primer, auf einer Vielzahl von Metallen, keramischen und Kunststoffoberflächen
- Hohe Elastizität reduziert das Risiko eines Flankenabrisses
- Gute UV- und Witterungsbeständigkeit

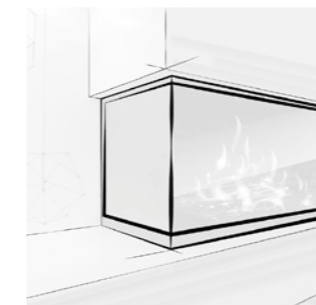


HEIZANLAGEN UND KAMINBAU

Für das Abdichten und Kleben von Komponenten, die hohen Temperaturen ausgesetzt sind, wie Rohrleitungen, Schornsteinen, Kaminen und Öfen oder Glas-Metall-Verbindungen, benötigt man Produkte, die hitzebeständig sind. Angewendete Dicht- und Klebstoffe müssen hier sowohl den Auswirkungen von Temperaturschwankungen sowie dauerhaft hohen Temperaturen bis 250 °C standhalten.

Produkteinsatz

Passendes Produkt für den Bereich Heizanlagen



FA890 Hochtemperatur-Silikon

Dichtstoff für Heizanlagen/Kaminbau



FA890 HOCHTEMPERATUR-SILIKON

- 1-komponentiges, neutralvernetztes Silikon
- Hohe Flexibilität und Temperaturbeständigkeit (Temperaturbeständigkeit ist erst gegeben, wenn das Material vollständig durchreagiert ist)

Für die Abdichtung von Wanddurchdringungen und Deckendurchbrüchen zwischen Brandabschnitten ist das Produktangebot von Nullfire die richtige Wahl (Seite 58–61).



SP520

PROFLEX SEAL 25 LT
Fassaden-Dichtstoff



Produktmerkmale

- 1-komponentiger Hybrid-Dichtstoff
- Bauteilprüfung gemäß ift-Richtlinie MO-01/1
- Niedrig-viskos auch bei geringen Temperaturen, kurzer Fadenzug, dauerhaft elastisch
- UV- und witterungsbeständig
- Lösemittel-, isocyanat- und silikonfrei



Anwendungsbereiche

- Für die elastische Abdichtung von Hochbaufugen nach DIN 18540, ISO 11600 F-25LM von Anschlussfugen zwischen Beton, Mauerwerk, Metall, Holz, diversen Kunststoffen sowie von Fugen im Spenglerbereich



Farbe	ti-Code	Bestell-Nr.	Inhalt in ml	Inhalt Lieferkarton
signalweiß	100	394124	600	12 Beutel
betongrau	759	394125	600	20 Beutel

Weitere Farben und 310 ml Kartuschen auf Anfrage.

PREMIUM
☆☆☆

SP525

PROFLEX SEAL 25
Hochbaufugen-Dichtstoff

Anwendungsbereiche

- Premium Fassadendichtstoff nach DIN 18540-F 25LM für Hochbau- und Fassadenfugen im Innen- und Außenbereich



Produktmerkmale

- 1-komponentiger Hybrid-Dichtstoff
- ift-geprüfte Schalldämmung bis 61 dB Fugenschalldämm-Maß
- Kurzer Fadenzug, dauerhaft elastisch
- Lösemittel-, isocyanat- und silikonfrei, lebensmittelrechtlich unbedenklich (ISEGA-zertifiziert)

Besonderer Nutzen

- Höchste Sicherheit: erster Hybrid-Dichtstoff mit RAL-Zulassung, überprüfte UV- und Witterungsbeständigkeit bei Hochbaufugen nach DIN 18540-F, überprüfte dauerhafte Funktion in der Fuge mit ift-Bauteilprüfung MO-01/1, geprüft und fremdüberwacht vom SKZ Würzburg



Farbe	ti-Code	Bestell-Nr.	310-ml-Kartusche	600-ml-Beutel
signalweiß	100	-	-	378400
weiß	101	378747	-	510396
hellgrau	718	-	-	510393
kieselgrau 7032	748	-	-	378414
betongrau	759	378724	-	510392
mittelgrau	761	-	-	510395
dunkelgrau	786	-	-	377871

Inhalt Lieferkarton: 12 Kartuschen bzw. 20 Beutel

Farbe	ti-Code	Bestell-Nr.	310-ml-Kartusche	600-ml-Beutel
sandsteinbeige hell	805	-	-	510394
sandsteinbeige	825	-	-	378412
anthrazit	970	378781	-	510390
schwarz	997	-	-	510391

SP540

FLOOR JOINT SEAL
Bodenfugen-Dichtstoff



Produktmerkmale

- 1-komponentiger Hybrid-Dichtstoff
- Abriebfest, hohe Kerbfestigkeit
- Kurzer Fadenzug, dauerhaft elastisch
- Lösemittel-, isocyanat- und silikonfrei



Anwendungsbereiche

- Zur Abdichtung von Bewegungsfugen in Böden im Innen- und Außenbereich gemäß DIN 15651 4- zum elastischen Abdichten von Fugen in begeht- und befahrbaren Bodenflächen, z. B. in Treppenhäusern, Lagerhallen, Tiefgaragen oder Parkdecks



Farbe	ti-Code / RAL-Code	Bestell-Nr.	Inhalt in ml	Inhalt Lieferkarton
kieselgrau	748 / 7032	398810	600	20 Beutel
betongrau	759	397313	600	20 Beutel
dunkelgrau	786	398809	600	20 Beutel
anthrazit	970 / 7016	398808	600	20 Beutel

SP561

STRUKTUR-DICHTSTOFF



Produktmerkmale

- 25 % zulässige Gesamtverformung
- Dampfbremse innen
- Geruchsarm und nahezu kein Volumenschwund
- Überstreichbar, übertapezierbar
- Lösemittel-, isocyanat- und silikonfrei
- Kleb- und vergilbungsfreie Oberfläche



Anwendungsbereiche

- Strukturierter Dichtstoff zur Reparatur von Löchern und Unebenheiten auf der Innen- und Außenseite eines Gebäudes oder im Fensteranschluss
- Das Material kann nach vollständiger Bildung einer Filmschicht (mind. 2 Stunden) mit Acrylfarben auf Wasserbasis überstrichen werden



Farbe	ti-Code	Bestell-Nr.	Inhalt in ml	Inhalt Lieferkarton
signalweiß	100	500522	310	12 Kartuschen

SP610

VENTILATION SEAL
Raumluft-Dichtstoff



Produktmerkmale

- Ausgezeichnete Beständigkeit gegen mikrobiellen Befall
- Großes Anwendungsspektrum, haftet sehr gut, zu meist ohne Primer, auf einer Vielzahl von Metallen, keramischen und Kunststoffoberflächen
- Hohe Elastizität reduziert das Risiko eines Flankenabrisses
- Gute UV- und Witterungsbeständigkeit

Besonderer Nutzen

- Erfüllt Anforderungen gemäß EN ISO 846 (Methode A & C), sowie VDI 6022 (Hygieneanforderungen an raumlufttechnische Anlagen)



Anwendungsbereiche

- Zur luft- und wasserdichten Versiegelung von Ringspalten zwischen Rohr, Lüftungskänaelen und Baukörper und überall dort, wo besondere Hygienevorschriften einzuhalten sind
- Emissions- und silikonfreie Verklebung und Abdichtung von raumlufttechnischen Anlagen



Farbe	ti-Code	Bestell-Nr.	Inhalt in ml	Inhalt Lieferkarton
grau	759	510265	310	12 Kartuschen

FA101

CONSTRUCTION SEAL PRO

Fenster- und Anschlussfugen-Silikon

Anwendungsbereiche

- Zur Abdichtung von Fenster-, Anschluss- und Bewegungsfugen
- Für die meisten porengeschlossenen Untergründe, z. B. Aluminium, Polyacrylate, lackiertes oder lasiertes Holz, Glas, glasierte Oberflächen



Produktmerkmale

- 1-komponentiger Silikon-Dichtstoff
- Abriebfest, schlierenfrei, anstrichverträglich
- Erfüllt Anforderungen aus DIN 18540 und DIN EN ISO 11600, geprüft nach ift-Richtlinie MO-01/1, RAL-zertifiziert

Besonderer Nutzen

- Einfache Materialauswahl: nur ein Dichtstoff für viele Anwendungsbereiche



Farbe	ti-Code / RAL-Code	Bestell-Nr.		
		310-ml-Kartusche	400-ml-Beutel	600-ml-Beutel
neutraltransparent	000	340565**	341767	340566
transparentgrau	050	395077	-	395091
reinweiß	101 / 9010	340567**	341768	340568
hellgrau	733	395106	-	395126
silbergrau	750	395079	-	-
staubgrau	780	395071	-	395121
betongrau	784	395105	-	395125
kieferbraun	843	395107	-	395127*
eiche hell	845	395108	-	-
eiche dunkel	858	395109	-	-
ockerbraun	875 / 8003	395110	-	395134

Farbe	ti-Code / RAL-Code	Bestell-Nr.		
		310-ml-Kartusche	400-ml-Beutel	600-ml-Beutel
mittelbraun	884	395112	-	395132
schokobraun	895	395101	-	395133
dunkelbraun	899	395111	-	395131
anthrazit	969	502793	-	-
schwarz	999	395080	395114	395093

Inhalt Lieferkarton: 20 Kartuschen bzw. 20 Beutel
 *Keine Lagerware. Mindestbestellmenge 36 Kartons
 **jeweils 12 Kartuschen im Karton

FA150

BAU-SILIKON PREMIUM

Anwendungsbereiche

- Zur Abdichtung von Bauteilen mit erhöhter Brandschutzanforderung, z. B. zwischen massiven mineralischen Baustoffen wie Beton, Putz und Mörtel
- Zur Verklebung von Spiegeln oder lasiertem Holz, Glas, glasierten Oberflächen
- Für Anwendungen auf Acrylglas und Polycarbonat

CE Baustoffklasse B1

Farbe	ti-Code	Bestell-Nr.	
		310-ml-Kartusche	600-ml-Beutel
transparent	000	394773	-
weiß	101	394776	394778
hellgrau	740	394779	-
mittelgrau	755	394782	394783
anthrazit	969	-	394788
schwarz	999	394785	394786*



Produktmerkmale

- 1-komponentiger Silikon-Dichtstoff
- B1 schwer entflammbar
- Abriebfest, UV-beständig
- Anstrichverträglich nach DIN 52452, Teil 4, A1 und A2

Besonderer Nutzen

- Löst zuverlässig Brandschutzanforderungen nach Klasse B1 DIN 4102-1



Inhalt Lieferkarton: 12 Kartuschen bzw. 20 Beutel
 *Keine Lagerware. Mindestbestellmenge 36 Kartons

FA201

SANITARY SEAL

Sanitär-Silikon

Anwendungsbereiche

- Zur dauerhaft elastischen Abdichtung von Fugen in Sanitärbereichen und Bewegungsfugen zwischen Konstruktionsteilen
- Es bietet eine dauerhafte und gute Adhäsion auf den gängigsten Substraten wie Keramik, Metall, Kunststoff und steinige Materialien
- Aufgrund seiner Lebensmitteleinstellung (ISEGA-zertifiziert), ist FA201 hervorragend geeignet für die Abdichtung von Fugen



Farbe	ti-Code	Bestell-Nr.	
		310-ml-Kartusche	400-ml-Beutel
weiß	101	510715	358565
manhattan	725	510706	510719
telegrau	730	358569	358563
zementgrau	752	510705	Auf Anfrage
kieselgrau	760	358567	358561
achatgrau	765	358570	358564
basaltgrau	785	358566	358560
sandsteinbeige hell	805	358568	358562
sandsteinbeige	825	358571	510702
graphit	950	510704	Auf Anfrage

Inhalt Lieferkarton: 12 Kartuschen á 310 ml bzw. 20 Beutel á 400 ml



Produktmerkmale

- 1-komponentiger Silikon-Dichtstoff
- 100%iges Silikon, frei von Essigeruch und Isocyanaten
- Dauerhaft elastisch bis zu 25% MTV
- Geruchsarm und leicht zu verarbeiten
- Beständig gegen viele Reinigungsmittel
- UV-Beständig mit sehr geringer Vergilbungsneigung
- Hohe Schimmelpilzbeständigkeit (X-S1)

Besonderer Nutzen

- Lebensmittelgeeignete Anwendung (ISEGA-zertifiziert)



FA810

CLEAN AREA SEAL

Reinraum-Silikon

Anwendungsbereiche

- Zur luft- und wasserdichten Verfüllung zwischen Fertigteilen, in Reinräumen, Laboratorien sowie Kühl- und Lagerräumen
- Neutral vernetzender Silikon-Dichtstoff für Bereiche mit erhöhten Hygieneansprüchen

Farbe	ti-Code	Bestell-Nr.		
		310-ml-Kartusche	400-ml-Beutel	600-ml-Beutel
reinweiß	122	510264	510271	510272
fenstergrau	754	510267	510275	510276
schiefergrau	955	510266	510273	510274

Inhalt Lieferkarton: 12 Kartuschen bzw. 12 Beutel



Produktmerkmale

- 1-komponentiger Silikon-Dichtstoff
- Ausgezeichnete Beständigkeit gegen mikrobiellen Befall, verhindert Wachstum von Bakterien und Pilzen
- Beständig gegen typische Reinigungslösungen

Besonderer Nutzen

- Erfüllt die Anforderungen der EN ISO 846 (Methode A & C), sowie der VDI 6022 (Hygieneanforderungen an raumluft-technische Anlagen)



FA850

WINDOW-FACADE SEAL

Glassassaden-Silikon

Anwendungsbereiche

- Zur Abdichtung von Bewegungsfugen im Hochbau
- Für die wetterseitige Versiegelung an Ganzglasfassaden (Structural Glazing)
- Für die Abdichtung an Dachverglasungen, Wintergärten, Vorhang-/Fensterfassaden und sonstigen Glasbauanwendungen



Farbe	ti-Code	Bestell-Nr.	Inhalt in ml	Inhalt Lieferkarton
schwarz	999	375858	600	20 Beutel



Produktmerkmale

- 1-komponentiger Silikon-Dichtstoff
- Für höchste Ansprüche
- Matte Oberfläche
- Verträglich mit Isolierglas-Randverbund-Dichtstoffen
- Hohe mechanische Festigkeit
- Witterungs-, alterungs- und UV-beständig



PREMIUM



FA870
NATURAL STONE SEAL
Naturstein-Silikon

Anwendungsbereiche

- Für die elastische Abdichtung von Anschluss- und Bewegungsfugen zwischen Naturwerksteinen wie Granit, Schiefer, Terrazzo, Marmor
- Zur Abdichtung von Anschlussfugen zu bauüblichen Werkstoffen wie Beton, Keramik, Metallen, Glas, PVC und behandelten Hölzern
- Einsetzbar im Innen- und Außenbereich in Bädern und Duschen, Küchen, Eingangshallen, Treppenhäusern, Balkonen, Fassaden, Terrassen



- Produktmerkmale**
- 1-komponentiger Silikon-Dichtstoff
 - Glänzende Oberfläche
 - Keine Randzonenverfärbung
 - UV-beständig



Farbe	ti-Code / RAL-Code	Bestell-Nr. 310-ml-Kartusche	400-ml-Beutel
transparent	000	393921	-
weiß	100 / 9003	378736	-
carraraweiß	130	378732	-
grauweiß	192	396010	-
lichtgrau	720	378721	-
manhattan	725	393926	393930
hellgrau	740	378783	-
fugengrau	745	396991	-
mittelgrau	761	378743	-
achatgrau	765	378753	378761
platingrau	775	378811	-
staubgrau	780	378800	397240
sandsteinbeige hell	805	378787	-

Farbe	ti-Code / RAL-Code	Bestell-Nr. 310-ml-Kartusche	400-ml-Beutel
jasmin	812	396995	-
sandsteinbeige	825	378804	-
bahamabeige	828	378709	-
hellbeige	830	396011	-
caramel	850	378699*	-
sand	857	396012*	-
kakaobraun	877	378716**	-
schiefergrau	960	378703	-
anthrazit	970	378764	378769
schwarz	999	378794	-

Inhalt Lieferkarton: 12 Kartuschen bzw. 20 Beutel
*Keine Lagerware. Mindestbestellmenge 87 Kartons
**Keine Lagerware. Mindestbestellmenge 58 Kartons

PREMIUM



FA880
NATURAL STONE SEAL MATT
Naturstein-Silikon

Anwendungsbereiche

- Für die elastische Abdichtung von Anschluss- und Bewegungsfugen zwischen Naturwerksteinen wie Granit, Schiefer, Terrazzo, Marmor
- Zur Abdichtung von Anschlussfugen zu bauüblichen Werkstoffen wie Beton, Keramik, Metallen, Glas, PVC und behandelten Hölzern
- Einsetzbar im Innen- und Außenbereich in Bädern und Duschen, Küchen, Eingangshallen, Treppenhäusern, Balkonen, Fassaden, Terrassen



- Produktmerkmale**
- 1-komponentiger Silikon-Dichtstoff
 - Matte Oberfläche
 - Keine Randzonenverfärbung
 - UV-beständig



Farbe	TI-CODE / RAL-Code	Bestell-Nr. 310-ml-Kartusche	Inhalt Lieferkarton
transparent	000	376125	12 Kartuschen
weiß	100 / 9003	376123	12 Kartuschen
fugenweiß	189	376109	12 Kartuschen
lichtgrau	715	376114	12 Kartuschen
fugengrau	720	376108	12 Kartuschen
manhattan	734	376115	12 Kartuschen
hellgrau	740	376110	12 Kartuschen
sandgrau	760	376117	12 Kartuschen
steingrau	762	376122	12 Kartuschen
staubgrau	780	376121	12 Kartuschen
basaltgrau	785	376094	12 Kartuschen
betongrau	786	376095	12 Kartuschen
jasmin	805	376111	12 Kartuschen
anemone	822	376091	12 Kartuschen
bahamabeige	825	376093	12 Kartuschen
ahorn	826	376090	12 Kartuschen

Farbe	TI-CODE / RAL-Code	Bestell-Nr. 310-ml-Kartusche	Inhalt Lieferkarton
buche	832	376098	12 Kartuschen
buche ged.	840	376099	12 Kartuschen
eiche	852	376104	12 Kartuschen
eiche dunkel	855	376105	12 Kartuschen
sand	857	376116	12 Kartuschen
kirsche	860	376113	12 Kartuschen
doussie	865	376101	12 Kartuschen
braunrot	873	376097	12 Kartuschen
braun	876	376096	12 Kartuschen
volcano	880	376107	12 Kartuschen
dunkelbraun	886	376102	12 Kartuschen
schokoladenbraun	892	376119	12 Kartuschen
schiefergrau	950	376118	12 Kartuschen
dunkelgrau	960	376103	12 Kartuschen
anthrazit	970	376092	12 Kartuschen
schwarz	999	376120	12 Kartuschen

FA890

HIGH TEMPERATURE SEAL
Hochtemperatur-Silikon

Anwendungsbereiche

- Sichere Abdichtung von Fugen im Heizungsbau, Ofenbau, Kaminen sowie an Stellen dauerhaft erhöhter Temperaturbeanspruchung
- Geeignet zum Abdichten von Fugen an heißen Maschinen- und Pumpengehäusen



Farbe	ti-Code	Bestell-Nr.	Inhalt in ml	Inhalt Lieferkarton
anthrazit	967	510268	300	12 Kartuschen



- Produktmerkmale**
- 1-komponentiges, neutralvernetzendes Silikon
 - Hohe Flexibilität und Temperaturbeständigkeit



GS202

FOOD & WATER SEAL
Lebensmittel-Silikon

Anwendungsbereiche

- Für elastische Fugenabdichtungen im Trinkwasser- und Lebensmittelbereich
- Zur Verfügung und Abdichtung auf silikatischen Untergründen mit dauernder Nassbelastung, zur Verklebung von Glasaquarien nach DIN 32 622



Farbe	ti-Code	Bestell-Nr.	Inhalt in ml	Inhalt Lieferkarton
transparent	000	378789	310	12 Kartuschen
aluminiumgrau	450	393924	310	12 Kartuschen
schwarz	999	393935	310	12 Kartuschen



- Produktmerkmale**
- 1-komponentiger Silikon-Dichtstoff
 - Frei von algiziden und fungiziden Stoffen, dauernassbeständig



PREMIUM



GS231

SANITARY SEAL PRO
Sanitär-Silikon PREMIUM

Anwendungsbereiche

- Im Sanitärbereich gemäß EN 15651 Teil 3, z. B. zum elastischen Abdichten von Anschluss- und Dehnungsfugen an gefliesten Wänden, an Badewannen, Brausetassen, Duschtrennungen
- Zum Abdichten im Küchenbereich
- Zum Abdichten im Metallbau-/Glasbereich



Produktmerkmale

- 1-komponentiger Silikon-Dichtstoff
- Sehr gute Feuchtraum-, Witterungs- und Alterungsbeständigkeit
- Hervorragende Modellierbarkeit, exzellente Glätteigenschaften, schnelle Durchhärtung, hohe Kerbfestigkeit

Besonderer Nutzen

- Vermeidet effektiv und langfristig Schimmelbildung im Sanitärbereich



Farbe	ti-Code	Bestell-Nr. 310 ml- Kartusche	400-ml- Beutel	600-ml- Beutel
transparent	000	397879	-	-
weiß	100	397880	398060	398123
sanitärweiß	150	397873	398062	-
cremeweiß	160	397869**	-	-
altweiß	170	397844	398063	-
pergamon	180	397897	-	-
grauweiß	190	397895	-	-
bermudablau	570	397883**	-	-
silbergrau	710	397875	-	-
steingrau	715	397878	-	-
lichtgrau	720	397866	398067	-
manhattan	725	397867	398068	398124
telegrau	730	397856	398069	-
perlgrau	735	397899	-	-
hellgrau	740	397864	398071	-
fugengrau	745	397855	-	-
seidengrau	750	397893	398073*	-
zementgrau	752	397881	398074	398126
mittelgrau	755	397868	-	-
sandgrau	758	397872	-	-
kieselgrau	760	397871	398106	-
gelbgrau	763	397898	-	-

Farbe	ti-Code	Bestell-Nr. 310 ml- Kartusche	400-ml- Beutel	600-ml- Beutel
achatgrau	765	397787	398108	398128
flanellgrau	768	397900	-	-
betongrau	770	397852	398110	-
platingrau	775	397877	-	-
staubgrau	780	397876	398112	-
basaltgrau	785	397850	398113	-
grau	787	397857	-	-
nachtgrau	790	397887	-	-
sandsteinbeige hell	805	397865	398115	-
jasmin	810	397894	-	-
anemone	820	397884	-	-
sandsteinbeige	825	397849	398116	-
cappuccino	830	397851	-	-
ahorn	835	397845	-	-
toffee	840	397891	-	-
caramel	850	397854	-	-
marrone	870	397896	-	-
vulcano	880	397853	-	-
dunkelbraun	890	397892	-	-
graphit	950	397885	398117	-
schiefergrau	960	397847	398118*	-
anthrazit	970	397846	398119	-
schwarz	999	397874	-	-

Inhalt Lieferkarton: 12 Kartuschen bzw. 20 Beutel
*Keine Lagerware. Mindestbestellmenge 40 Kartons
**Keine Lagerware. Mindestbestellmenge 86 Kartons

OS111

BITUFIX WET SEAL & FIX
KLEB- UND DICHTSTOFF

Anwendungsbereiche

- Zum Verkleben von bituminösen Dachabdeckungen, inkl. APP- und SBS-modifiziertem Bitumen
- Zum wasserdichten Abschießen von Fugen, Nähten und Anschlüssen von Dachrändern, Schornsteinen, Lichtkuppeln, Dachdurchführungen
- Zum Einkleben von Wasserabflüssen und Kiesbehältern
- Zum Abdichten von Leckagen
- Zum Befestigen von Metallplatten auf beton- und steinartigen Untergründen
- Zum Kleben von Randstreifen bei aufgehenden Fassadenarbeiten

Farbe	Bestell-Nr.	Inhalt in ml	Inhalt Lieferkarton
schwarz	395020	310	24 Kartuschen



Produktmerkmale

- Bituminöser Kleb- und Dichtstoff
- Haftet auch auf feuchten Untergründen
- Verhindert Schäden durch Rost und Feuchtigkeit
- Hoch isolierend
- Thixotrop, nicht toxisch

Besonderer Nutzen

- Schnell und zuverlässig bei Notreparaturen, selbst auf nassen Untergründen



OS700

PLASTICS SEAL
KUNSTSTOFF-SILIKON

Anwendungsbereiche

- Für elastische Abdichtungen im Schwimmbad- und Flachdachbereich
- Für den Anschluss von PVC-Folien zum Baukörper
- Im Labor- und Nuklearbereich
- Im Baubereich lebensmittelverarbeitender Betriebe
- Für Bodenfugen nach EN 15651-4 PW geeignet



Farbe	ti-Code	Bestell-Nr.	Inhalt in ml	Inhalt Lieferkarton
transparent	000	376600	310	12 Kartuschen
weiß	100	396031	310	12 Kartuschen
blau	570	396029	310	12 Kartuschen
hellgrau	740	376597	310	12 Kartuschen
hellgrau	740	378698*	600	20 Beutel

*Kein Lagerartikel. Mindestbestellmenge 27 Kartons



Produktmerkmale

- Sehr gute Haftung auf vielen Untergründen
- Gute Chemikalien-, Dauernass- und UV-Beständigkeit (vor dem permanenten Kontakt mit Wasser muss der Dichtstoff vollständig ausgehärtet sein)



GS232

SANITARY SEAL PRO MATT
Sanitär-Silikon PREMIUM matt

Anwendungsbereiche

- Hervorragend geeignet für die Abdichtung von Bereichen mit hoher Feuchtebelastung
- Zum Abdichten von Anschlussfugen von Wänden und zwischen Wänden und Sanitär-elementen, Badewannen, Duschwannen und Duschkabinenwänden
- Zum Abdichten im Küchenbereich
- Erfüllt die Anforderungen der EN ISO 11600 25LM



Produktmerkmale

- 1-komponentiger Silikon-Dichtstoff
- Matte Oberfläche
- Acetoxysilikon mit niedrigem Modul hat die Klassifizierung F-EXT-INT-CC 25LM, S XS1 und PW-EXT-INT-CC
- Beständigkeit gegen Schimmel und Mehltau
- Hervorragende Formbeständigkeit und exzellente Verarbeitungseigenschaften
- Hohe Kerbfestigkeit
- Dichtstoff für Sanitärfugen nach EN 15651 Teil 3, Typ S



Farbe	ti-Code	Bestell-Nr.	Inhalt in ml	Inhalt Lieferkarton
weiß	100	358446	310	12 Kartuschen
altweiß	170	358447	310	12 Kartuschen
silbergrau	710	358448	310	12 Kartuschen
lichtgrau	720	358449	310	12 Kartuschen
manhattan	725	358450	310	12 Kartuschen
achatgrau	765	358452	310	12 Kartuschen
betongrau	770	358451	310	12 Kartuschen
basaltgrau	785	358453	310	12 Kartuschen
sandsteinbeige hell	805	358454	310	12 Kartuschen

Farbe	ti-Code	Bestell-Nr.	Inhalt in ml	Inhalt Lieferkarton
sandsteinbeige	825	358455	310	12 Kartuschen
grazit	950	358456	310	12 Kartuschen
anthrazit	970	358457	310	12 Kartuschen
zementgrau	752	358458	310	12 Kartuschen



LD701**TEXTURED ACRYLIC SEAL
STRUKTUR-ACRYL****Anwendungsbereiche**

- Zur Ausbesserung von Beschädigungen in Struktur- und Reibputzen
- Zur Abdichtung von Rissen und Fugen in Mauerwerk, Porenbeton, Stein, Putz u. Ä. im Innen- und Außenbereich
- Nicht geeignet für Dehnungsfugen



Farbe	ti-Code	Bestell-Nr.	Inhalt in ml	Inhalt Lieferkarton
weiß	122	333588	310	20 Kartuschen

**Produktmerkmale**

- 1-komponentiger Dispersions-Acryl-Dichtstoff
- Putzähnliche Struktur, überstreich- und überputzbar
- UV- und witterungsbeständig

Besonderer Nutzen

- Einfache und zeitsparende Beseitigung von Beschädigungen an der Wand

**LD702****ACRYL INTERIOR SEAL
ACRYL****Anwendungsbereiche**

- Zur Abdichtung von Fugen im Innenbereich mit geringer Bewegung
- Zur Abdichtung von Fugen und Anschlüssen, z. B. an Decken, Leichtbau Fensterrahmen, Rollladenkästen
- Für die Verfüllung von Rissen und Fugen in Porenbeton, Stein, Putz und



Farbe	ti-Code	Bestell-Nr.	Inhalt in ml	Inhalt Lieferkarton
weiß	122	395702	310	20 Kartuschen
weiß	122	330813	600	20 Beutel
weiß	122	394948	400	20 Beutel
grau	751	394945	310	20 Kartuschen

**Produktmerkmale**

- 1-komponentiger Dispersions-Acryl-Dichtstoff
- Haftet auch auf feuchten, saugenden Untergründen
- Überstreich- und überputzbar

**LD703****PAINTER ACRYL
MALER-ACRYL****Anwendungsbereiche**

- Zur Abdichtung von Anschlussfugen mit geringer Bewegung zwischen Fensterrahmen und Mauerwerk, Rissen und Fugen an Beton, Porenbeton, Stein,



Farbe	ti-Code	Bestell-Nr.	Inhalt in ml	Inhalt Lieferkarton
weiß	122	395144	310	20 Kartuschen

**Produktmerkmale**

- 1-komponentiger Dispersions-Acryl-Dichtstoff
- 15 % zulässige Gesamtverformung
- Haftet auch auf feuchten, saugenden Untergründen
- Überstreich- und überputzbar

**LD705****ACRYLIC SEAL PRO
BAUANSCHLUSSFUGEN-ACRYL****Anwendungsbereiche**

- Zur Abdichtung von Anschlussfugen zwischen Fenster- Türrahmen und Mauerwerk, Rissen und Fugen an Beton, Porenbeton, Stein, Putz und Holz
- Für Fensteranschlussfugen nur im Innenbereich anwendbar



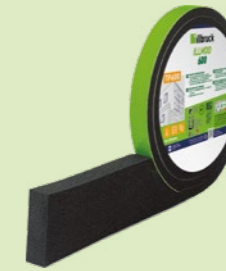
Farbe	ti-Code	Bestell-Nr.	Inhalt in ml	Inhalt Lieferkarton
weiß	122	395867	310	20 Kartuschen
weiß	122	391097*	400	20 Beutel

**Produktmerkmale**

- 1-komponentiger Dispersions-Acryl-Dichtstoff
- 20 % zulässige Gesamtverformung
- Haftet auch auf feuchten, saugenden Untergründen
- Überstreich- und überputzbar
- UV- und witterungsbeständig



* Kein Lagerartikel. Mindestbestellmenge 60 Kartons

PREMIUM
☆☆☆**TP600****ILLMOD 600
Premium
Fugendichtband****Produktmerkmale**

- Premium Qualität für stark beanspruchte Fugen, entspricht Beanspruchungsgruppe 1 nach DIN 18542
- Starke Komprimierung für hohe Schlagregendichte über 600 Pa und dauerhafte UV-Beständigkeit
- In zahlreichen Dimensionen und zwei Farbvarianten verfügbar

Besonderer Nutzen

- Höchste Sicherheit durch 10 Jahre Zusatzgarantie, 10 Jahre RAL-Zertifizierung, 16 Jahre DIBt-Zulassung nach ETA-05/0058 für CE-Zeichen, 24 Jahre geprüfte Witterungsbeständigkeit (Fremdüberwachung)
- Feuerwiderstandsprüfung
- Sehr guter Schallschutz

**Anwendungsbereiche**

- Zur schlagregensicheren, dampfdiffusionsoffenen Abdichtung von Fugen und Anschlüssen im Hochbau für Fugenbreiten von 1–40 mm

Bestell-Nr.	Bestell-Nr.	Bandbreite in mm	Fugenbreite in mm	Rollenlänge in m	Inhalt Lieferkarton Rollen	Inhalt Lieferkarton insg. in m
anthrazit	grau					
300895	-	10	1	18,40	30	552,00
300901	-	8	2	12,50	37	462,50
300902	301071	10	2	12,50	30	375,00
300903	-	15	2	12,50	20	250,00
300904	-	20	2	12,50	15	187,50
318768	301076	10	3	10,00	30	300,00
300911	-	15	3	10,00	20	200,00
300912	301075	20	3	10,00	15	150,00
318778	318924	12	3–7	8,00	25	200,00
318786	318930	15	3–7	8,00	20	160,00
318792	318936	20	3–7	8,00	15	120,00
300927	301085	15	5–10	5,60	20	112,00
300928	301086	20	5–10	5,60	15	84,00
300932	301089	15	7–12	4,30	20	86,00
300933	301090	20	7–12	4,30	15	64,50
300939	301094	20	8–15	3,30	15	49,50

Bestell-Nr.	Bestell-Nr.	Bandbreite in mm	Fugenbreite in mm	Rollenlänge in m	Inhalt Lieferkarton Rollen	Inhalt Lieferkarton insg. in m
anthrazit	grau					
300941	301095	30	8–15	3,30	10	33,00
392078	392081	20	10–18	4,50	10	45,00
392079	-	25	10–18	4,50	8	36,00
392080	-	30	10–18	4,50	8	36,00
301011	301147	30	13–24	5,20	10	52,00
301012	-	40	13–24	5,20	7	36,40
301020	301157	35	17–32	4,00	8	32,00
301018	-	40	17–32	4,00	7	28,00
318907	319006	40	22–40	2,70	7	18,90

TP610**ILLMOD COMPRI****Hochleistungs Fugendichtband****Anwendungsbereiche**

- Zur äußeren schlagregensicheren Abdichtung von Anschlussfugen mit Breiten von 1–20 mm
- Eingesetzt u. a. bei der Fenstermontage, im Metall-, Holz- und Containerbau

**Produktmerkmale**

- Schlagregendicht 600 Pa und witterungsbeständig, entspricht B1 nach DIN 18542
- Zahlreiche Dimensionen verfügbar, je in zwei Farben

Besonderer Nutzen

- Wirtschaftliche, RAL-gütesichere Fenstermontage
- BG 1-Zertifikat



Einzelverpackung in Folie mit Beschreibung beidseitig und EAN-Code

Bestell-Nr.	Bestell-Nr.	Bandbreite in mm	Fugenbreite in mm	Rollenlänge in m	Inhalt Lieferkarton Rollen	Inhalt Lieferkarton insg. in m
anthrazit	grau					
301667	301518	10	1–2	12,50	11	137,50
301668	301519	15	1–2	12,50	7	87,50
301671	301523	10	2–4	10,00	11	110,00
301673	301524	15	2–4	10,00	7	70,00
399123	399124	12	3–6	8,00	9	72,00
301679	301528	15	3–6	8,00	7	56,00
301681	-	20	3–6	8,00	5	40,00
301691	301532	15	4–10	5,60	7	39,20
301693	301533	20	4–10	5,60	5	28,00
301699	301536	15	5–12	4,30	7	30,10
301701	301537	20	5–12	4,30	5	21,50
301706	301539	20	7–16	3,30	5	16,50
398720	-	25	7–16	3,30	4	13,20
399126	399127	20	9–20	2,60	5	13,00
398724	398723	25	9–20	2,60	4	10,40
355991	355989	30	13–25	5,20	10	52,00
355992	355990	35	15–32	4,00	8	32,00

Weitere Dimensionen auf Anfrage, Maßtoleranzen nach DIN 7715 P3

TP610 in HIGH-Tack-Ausführung

Bei der High-Tack-Variante ist die Selbstklebeaufrüstung für eine sichere Haftung auf mineralischen Untergründen optimiert.

Bestell-Nr.	Bandbreite in mm	Einsatzbereich Fugenbreite in mm	Rollenlänge in m	Inhalt Lieferkarton Rollen	Inhalt Lieferkarton insg. in m
510681	13	4–10	5,60	8	44,80
510682	15	5–12	4,30	7	30,10
510683	20	9–20	2,60	5	13,00

NEU

SP030

CRYSTAL CLEAR ADHESIVE
Kleb- und Dichtstoff kristallklar

Anwendungsbereiche

- Für die Verklebung und Abdichtung von Glaselementen, z. B. Glasscheiben mit Aluminium- oder Eloxalrahmen (Vitrinen oder Schaufensterbau), Abdichtungen an Glasaufzügen



Farbe	Bestell-Nr.	Inhalt in ml	Inhalt Lieferkarton
kristallklar	378255	310	12 Kartuschen



Produktmerkmale

- 1-komponentiger Kleber auf Hybridbasis
- Geruchlos, sehr gut geeignet für den Innenbereich
- Kristallklar
- Sehr schnelle Aushärtung
- Lösemittel-, isocyanat-, silikonfrei



SP050

MULTI ADHESIVE PRO
Universalkleber PRO

Anwendungsbereiche

- Zur technischen Verklebung und Abdichtung im Baugewerbe und Handwerk
- Einsetzbar an Blechverkleidungen, Rohr- und Kabeldurchführungen, als spritzbare Flanschdichtung im Heizungsbau
- Für die nachträgliche Pulverbeschichtung



Farbe	Bestell-Nr.	Inhalt in ml	Inhalt Lieferkarton
weiß	378181	310	12 Kartuschen
grau	378254	310	12 Kartuschen
schwarz	378180	310	12 Kartuschen



Produktmerkmale

- Weiterentwickelte SP-Polymer-Formulierung
- Dauerhaft elastisch
- Sehr leicht verarbeitbar
- Sehr gut auf Metallen haftend
- Kurze klebfreie Zeit (< 30 Min.)
- Kurzzeitig bis 200 °C temperaturbeständig
- Lösemittel-, isocyanat- und silikonfrei



SP351

WINDOW MOUNT ADHESIVE
Fenstermontagekleber

Anwendungsbereiche

- Zum spannungsausgleichenden Kleben unterschiedlicher Materialien im Fensterbau / in der Fenstermontage
- Zur Anwendung als spritzbare Verklottung von Fenstern und Türen
- Systembestandteil des Vorwandmontage-Systems zum Verkleben der PR150 Riegel an die Wand



Farbe	Bestell-Nr.	Inhalt in ml	Inhalt Lieferkarton
weiß	399673	310	12 Kartuschen
weiß	502749	600	12 Beutel



Produktmerkmale

- Elastischer 1-komponentiger Kleber auf Hybridbasis
- ift-geprüfte Einbruchhemmung bis RC3 nach DIN EN 1627-1630t
- Geprüft nach ift-Richtlinien MO-02/1 als Spritzklotz
- Sehr hohe Anfangsklebkraft
- Spannungsausgleichend auch als Fenster-Kleber
- Ab -5 °C einsetzbar
- Sichere Anwendung durch geprüfte Isolierglas-Randverbundverträglichkeit

Besonderer Nutzen

- Bis zu 80 % besserer Halt bei der Fensterbefestigung



DG210

VERGLASUNGS-SCHNELLKLEBSTOFF

Anwendungsbereiche

- Für die kraftschlüssige, aber nicht starre Verklebung von Isolierglas im Flügelrahmen, z. B. bei der Verklebung zur partiellen Versteifung von Flügelrahmen mit ungünstiger Geometrie gemäß ift-Richtlinie VE-08/2, der Verklebung von Profilen, die keine Stahleinlagen zulassen und zur Herstellung von Fenstern bis RC3

Farbe	Bestell-Nr.	Inhalt in ml	Inhalt Lieferkarton
dunkelgrau	378301	400	6 Kartuschen



Produktmerkmale

- 2-komponentiger Silikonklebstoff
- Sehr gut verträglich mit allen Isolierglas-Randverbund- und PVB-Folien nach ift-Richtlinie DI-02/1
- RC3 ift-geprüft nach DIN EN1627-1630
- Schnelle und gleichmäßige Durchhärtung durch 2K-System im Mischverhältnis 1:1
- Einfache Anwendung durch Doppelkartusche mit Statik-Mischrohr, klebfrei nach 30 Minuten
- Sehr gute mechanische Eigenschaften

Besonderer Nutzen

- Zeitsparend durch schnelle Aushärtung auch in hohen Schichtstärken, selbst in geschlossener Umgebung
- Sichere und einfache Fertigung von Sicherheitsfenstern bis RC3 möglich



FA940

MIRROR ADHESIVE
Spiegelkleber

Anwendungsbereiche

- Für die spannungsausgleichende Verklebung von Spiegeln auf unterschiedlichsten Untergründen, z. B. empfindlichen Kunststoffen wie PMMA und Polycarbonat
- Für Abdichtungsarbeiten an Natursteinen

Farbe	Bestell-Nr.	Inhalt in ml	Inhalt Lieferkarton
transparent	393865	310	12 Kartuschen



Produktmerkmale

- 1-komponentiger Silikonklebstoff
- Hohe Anfangshaftung bei schneller Durchhärtung
- Verträglich mit Acrylglas und Naturstein



AA292**REINIGUNGSTÜCHER****Anwendungsbereiche**

- Zum Entfernen von Farben, Klebstoffen, Teer, Öl, Graffiti, Tinte, Textmarker etc. von Untergründen und Händen
- Zur Reinigung von Verarbeitungsgeräten und Werkzeugen

Bestell-Nr.	Lieferform	Inhalt	Inhalt Lieferkarton
334834	Kunststoffdose	100 Tücher	6 Stück



- Produktmerkmale**
- Perfekte Reinigung
 - Schmutzlösend
 - Hautpflegend

**AA300****GLÄTTMITTEL KONZENTRAT****Anwendungsbereiche**

- Zur Oberflächenglättung von illbruck-Dichtstoffen

Bestell-Nr.	Inhalt in l	Inhalt Lieferkarton
394791	1	12 Flaschen



- Produktmerkmale**
- PH-neutral
 - Geruchsarm

**AA301****GLÄTTMITTEL SPRAY****Anwendungsbereiche**

- Zur Oberflächenglättung von illbruck-Dichtstoffen

Bestell-Nr.	Inhalt in ml	Inhalt Lieferkarton
394792	750	12 Sprühflaschen



- Produktmerkmale**
- Anwendungsfertig in der Sprühflasche, keine zusätzliche Verdünnung mit Wasser erforderlich
 - PH-neutral
 - Geruchsarm

**AA311****FUGENGLÄTTER-SET****Anwendungsbereiche**

- Zum einfachen Abglätten aller illbruck-Dichtstoffe, wie z. B. Hybrid, Silikon, Acryl nach bestehenden Vorschriften
- Für die Ausformung von 45-Grad-Winkeln und Radien
- Zum Abziehen von Dehnungsfugen vorzugsweise in Sanitär-/Feuchträumen, wie z. B. Bäder, WC, Duschen, Küchen, Sanitärbereiche, Balkone, Molkereien

Besonderer Nutzen

- Keine zeitintensive und kostspielige Randabklebung notwendig

Bestell-Nr.	Lieferform	Inhalt Lieferkarton
397566	Radienschablonen	24 Stück
397568	Winkelschablonen	24 Stück
397569	Radien- und Winkelschablonen	12 Stück



- Produktmerkmale**
- Form- und kantenstabil
 - Flexibel, strapazierfähig und säurebeständig
 - Winkelschablonen
 - 90-Grad-Winkel, 3 mm Radius
 - 45-Grad-Winkel in 5 und 6 mm
 - 45-Grad-Winkel in 8 und 10 mm
 - Radienschablonen 4 und 6 mm



AA400

SCHIMMELENTFERNER

Anwendungsbereiche

- Zur Entfernung von Schmutzablagerungen, Schimmel und Algen in geschlossenen Räumen und sanitären Bereichen
- Anwendbar auf Mauerwerk, Silikonfugen, Holz, den meisten Kunststoffen und organisch verschmutzten Fliesenfugen



Produktmerkmale

- Entfernt Schimmel und beseitigt Gerüche dauerhaft und zuverlässig
- Wirkt desinfizierend
- Verträglich mit den meisten Untergründen



Bestell-Nr.	Inhalt in ml	Inhalt Lieferkarton
340057	500	12 Flaschen

AA853

HANDVERSIEGELUNGSSPRITZE

Anwendungsbereiche

- Zur Verarbeitung von Kleb- und Dichtstoff-Kartuschen



Produktmerkmale

- Standardpistole
- Schub 2,5 kN für bis zu 5.000 Kartuschen
- Dosierbare Vorschubregelung



Bestell-Nr.	Größe in mm	Inhalt Lieferkarton
342801	332 x 213 x 59	1 Stück

AA873

HANDDRUCKSPRITZE 310 ULTRA

Anwendungsbereiche

- Zur Verarbeitung von Kleb- und Dichtstoff-Kartuschen mit sehr hoher Standzeit



Produktmerkmale

- Hochwertige professionelle Handdruckspritze
- Schub 4,5 kN für bis zu 7.500 Kartuschen



Bestell-Nr.	Größe in mm	Inhalt Lieferkarton
335375	355 x 217 x 65	1 Stück

AA916

AKKUPISTOLE 10.8 600 COMBI

Anwendungsbereiche

- Zur Verarbeitung von Kleb- und Dichtstoffen im 600-ml-Schlauchbeutel



Produktmerkmale

- Hochwertige professionelle Akkupistole
- Schub 2,5 kN, inkl. Ersatzakku



Bestell-Nr.	Größe in mm	Inhalt Lieferkarton
398339	600 x 277 x 80	1 Stück

Weitere Lanzenlängen von 730 mm und 1.180 mm auf Anfrage

AA926

DRUCKLUFTPISTOLE 600 COMBI

Anwendungsbereiche

- Zur Verarbeitung von Kleb- und Dichtstoffen im 600-ml-Schlauchbeutel



Produktmerkmale

- Hochwertige professionelle Druckluftpistole
- Schub 1,5 kN



Bestell-Nr.	Größe in mm	Inhalt Lieferkarton
335482	464 x 251 x 69	1 Stück

AA954

HANDDRUCKSPRITZE 400 PRO COMBI

Anwendungsbereiche

- Zur Verarbeitung von Kleb- und Dichtstoffen im 400-ml-Schlauchbeutel



Produktmerkmale

- Standard-Handdruckspritze
- Schub 2,5 kN für bis zu 7.500 Schlauchbeutel



Bestell-Nr.	Größe in mm	Inhalt Lieferkarton
342802	450 x 213 x 68	1 Stück

Verarbeitungspistolen für DG210

Bestell-Nr.	Name	Betriebsart	Inhalt Lieferkarton
501949	Handpistole 2K SBS 400 ml	manuell	1 Stück
378020	Druckluftpistole 2K SBS 400 ml	Druckluft	1 Stück

Zusätzliche Mischerröhrchen für DG210

Bestell-Nr.	Name
378212	Statikmischer 2K SBS

AA956

HANDDRUCKSPITZE 600 PRO COMBI

Anwendungsbereiche

- Zur Verarbeitung von Kleb- und Dichtstoffen im 600-ml-Schlauchbeutel



Produktmerkmale

- Standard-Handdruckspritze
- Schub 2,5 kN für bis zu 5.000 Schlauchbeutel



Bestell-Nr.	Größe in mm	Inhalt Lieferkarton
342803	484 x 213 x 69	1 Stück

AA976

HANDDRUCKSPITZE 600 ULTRA COMBI

Anwendungsbereiche

- Zur Verarbeitung von Kleb- und Dichtstoffen im 600-ml-Schlauchbeutel mit sehr hoher Standzeit



Produktmerkmale

- Hochwertige professionelle Handdruckspritze
- Extrem stabiler Rahmen
- Schub 4,5 kN für bis zu 7.500 Schlauchbeutel



Bestell-Nr.	Größe in mm	Inhalt Lieferkarton
329243	484 x 213 x 69	1 Stück

AT101 SILIKON PRIMER | SAUGENDE UNTERGRÜNDE

Anwendungsbereiche

- Zur Verbesserung der Haftung (Adhäsion) von illbruck-Silikon-Dichtstoffen auf saugenden Haftflächen und Fugendichtstoffen

Bestell-Nr.	Inhalt in ml	Inhalt Lieferkarton
378178	500	12 Dosen



Produktmerkmale

- Perfekte Grundierung auf Beton und sonstigen saugenden Untergründen
- Hervorragender Haftvermittler auf Untergründen mit Feuchtigkeitseinwirkung
- Natursteinverträglich



AT105 SILIKON PRIMER | NICHT SAUGENDE UNTERGRÜNDE

Anwendungsbereiche

- Zur Verbesserung der Haftung (Adhäsion) von illbruck-Silikon-Dichtstoffen auf nicht saugenden Haftflächen und Fugendichtstoffen

Bestell-Nr.	Inhalt in ml	Inhalt Lieferkarton
378184	500	12 Dosen
378183	125	12 Dosen



Produktmerkmale

- Kurze Abluftzeit



AT120 SILIKON PRIMER | NICHT SAUGENDE UNTERGRÜNDE

Anwendungsbereiche

- Zur Entfettung und haftverbessernden Oberflächenbehandlung auf nicht saugenden Untergründen, z. B. Metall, Kunststoff, Glas
- Für alle illbruck-Silikon-Kleb- und -Dichtstoffe

Bestell-Nr.	Inhalt in ml	Inhalt Lieferkarton
378186	125	12 Dosen
378187	500	12 Dosen



Produktmerkmale

- Haftreiniger (Washprimer)



AT140 HYBRID PRIMER | SAUGENDE UNTERGRÜNDE

Anwendungsbereiche

- Zur Verbesserung der Haftung (Adhäsion) von SP-Hybrid-Dichtstoffen auf saugenden Haftflächen und Fugendichtstoffen

Bestell-Nr.	Inhalt	Inhalt Lieferkarton
378188	500 ml	12 Dosen
380625	5 l	1 Kanister



Produktmerkmale

- Optimierte Eigenschaften bei Hybrid-Kleb- und -Dichtstoffen



AT150 HYBRID PRIMER | NICHT SAUGENDE UNTERGRÜNDE

Anwendungsbereiche

- Zur Verbesserung der Haftung (Adhäsion) von SP-Hybrid-Dichtstoffen auf nicht saugenden Haftflächen und Fugendichtstoffen

Bestell-Nr.	Inhalt in ml	Inhalt Lieferkarton
378342	500	12 Dosen



Produktmerkmale

- Kurze Abluftzeit



AT160 HAFTFLÄCHENREINIGER – HYBRIDE

Anwendungsbereiche

- Zur Entfettung und haftverbessernden Oberflächenbehandlung auf nicht saugenden Untergründen, z. B. Metall, Kunststoff, Glas
- Für alle illbruck-Hybridpolymer-Kleb- und -Dichtstoffe (SP...)

Bestell-Nr.	Inhalt in ml	Inhalt Lieferkarton
380655	500	12 Dosen



Produktmerkmale

- Haftreiniger (Washprimer)



AT200 STARKER REINIGER

Anwendungsbereiche

- Zum Entfetten von Fugenflanken auf Metall, Aluminium und Glas
- Zur Reinigung von Arbeitsgeräten

Bestell-Nr.	Inhalt in l	Inhalt Lieferkarton
378189	1	10 Dosen
378190	5	1 Kanister



Produktmerkmale

- Starker Reiniger
- Hinweis: Nicht auf lösungsmittel-empfindlichen Kunststoffen, Anstrichen oder pulverbeschichteten Bauteilen einsetzen



PR101 RUNDSCHNUR PU

Anwendungsbereiche

- Als Hinterfüllmaterial für Fugen aller Art
- Insbesondere für Fugen unterschiedlicher Breite gut geeignet

Bestell-Nr.	Rundschnur Ø in mm	Einzelchnur Länge in m	Inhalt Lieferkarton in Stück
303966	15	1,00	800
303967	20	1,00	450
303968	25	1,00	350
303969	30	1,00	200
303970	40	1,00	120
303971	50	1,00	90



Produktmerkmale

- Höhere Druckverformung, daher insbesondere für Fugen mit unterschiedlichen Breiten
- Höhere Stauchhärte



PR102 PE-RUNDSCHNUR

Anwendungsbereiche

- Zur Hinterfüllung von Baudehnungsfugen, Anschlussfugen, Profilglasabdichtungen etc.
- Für den Innen- und Außenbereich

Bestell-Nr.	Rundschnur Ø in mm	Einzelchnur in lfm	Inhalt Lieferkarton in Stück	Verpackungseinheit
304134	6	1.500	1 Endlosrolle	Großverpackung
304126	10	600	1 Endlosrolle	Großverpackung
304127*	15	250	1 Endlosrolle	Großverpackung
304128*	20	150	1 Endlosrolle	Großverpackung
304129*	25	100	1 Endlosrolle	Großverpackung
304130*	30	80	1 Endlosrolle	Großverpackung
304132*	40	2	120 m	Großverpackung
304133*	50	2	84 m	Großverpackung
396169**	6	6	15 Beutel	6 m Beutel
396171**	10	6	10 Beutel	6 m Beutel
396105***	15	6	10 Beutel	6 m Beutel
396106***	20	6	7 Beutel	6 m Beutel



Produktmerkmale

- Geschlossenzellig nach DIN 18540
- B2 (normalentflammbar), geprüft nach DIN 4102 Teil 1
- Wasserabweisend



* Mit Hohlkern
 ** In Folie + Info
 *** Mit Hohlkern, in Folie + Info

Bestell-Nr.	Rundschnur Ø in mm	Einzelchnur in lfm	Inhalt Lieferkarton in Stück	Verpackungseinheit
396107***	25	6,00	5 Beutel	6 m Beutel
315844	6	50,00	1 Rolle	Spenderkarton
391833	10	50,00	1 Rolle	Spenderkarton
320948	15	50,00	1 Rolle	Spenderkarton
320949	20	50,00	1 Rolle	Spenderkarton



Für Sicherheit in Gebäuden

Wir sind spezialisiert auf den passiven Brandschutz mit dem Ziel Menschen und Gebäude vor Feuer zu schützen. Seit über 50 Jahren bietet die Marke Nullifire Lösungen für die Brandabschottung.

Passiver Brandschutz ist sehr komplex und gleichzeitig von entscheidender Bedeutung, gerade weil innerhalb von Gebäuden immer höhere Standards gesetzt werden. Wir wissen, dass das Bedürfnis an Vertrauen in den Brandschutz sehr groß ist und bieten daher zuverlässige Produktlösungen an. Mit einem einzigartigen Team von technischen Experten stellen wir die Anforderungen unserer Kunden in den Mittelpunkt.

Sicherheit durch doppelte Marken-Power!

Nullifire ist die Marke von Tremco CPG für den passiven Brandschutz. Sie ergänzt die leistungsstarken Bauprodukte der Marke **illbruck** zum Abdichten und Kleben mit einem speziell auf den

passiven Brandschutz ausgerichteten Produktsortiment. Dazu gehören Produkte für die feuerwiderstandsfähige Fugenabdichtung und die Brandabschottung von Leitungsdurchführungen.



Sicherheit durch Kombinieren von Produkten!

Nutzen Sie unsere Kombi aus der **illbruck PR102** PE-Rundschnur für den Einsatz mit den feuerwiderstandsfähigen Dichtstoffen **FS702** und **FS703** von **Nullifire**, zur fachgerechten Brandabschottung von Bauteilfugen!

Zudem sichern wir Ihnen mit unserer Herstellererklärung zu, dass die **Nullifire FJ203** zum Schutz und zur Lagesicherung mit **illbruck-Dichtstoffen wie z. B. SP525, SP520, FA101 und LD702/ LD703** überfugt bzw. abgedichtet werden kann, ohne dass die Feuerwiderstandsfähigkeit von FJ203 dabei beeinflusst wird.

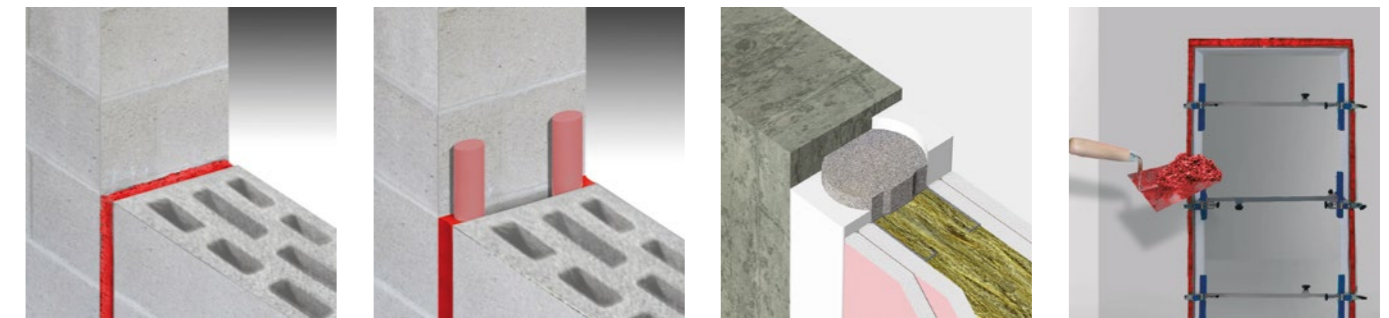


Einfach gut kombinieren!

Brandabschottung für Bauteilfugen

Bauteile wie Wände und Decken sind generell so konzipiert, dass sie eine gewisse Feuerwiderstandsfähigkeit aufweisen. Um den Feuerwiderstand des gesamten Bauteils über eine bestimmte Zeit sicherzustellen, müssen neben den Bauteilen selbst auch die Bauteilfugen mit geeigneten Brandschutzprodukten ausgestattet sein. So kann sich das Feuer nicht über die Fugen hinweg im Gebäude ausbreiten und angrenzende Bereiche sind im Brandfall für längere Zeit geschützt.

Beispiele für fachgerechte Brandschutzfugen



Fugen in massiven Wandkonstruktionen

Fugen in massiven Wandkonstruktionen

Fugen zwischen Massivwand und leichter Trennwand

Fugen um Brandschutztüren

Für jeden Bedarf die passende Lösung

Die Produktauswahlhilfe unterstützt Sie dabei, die für Ihren Bedarf passende Lösungen zu finden.

Produktauswahlhilfe

	Feuerwiderstand in Minuten					
	EI30		EI60		EI90	
	Wand	Decke	Wand	Decke	Wand	Decke
FF197 Feuerwiderstandsfähiger PU-Schaum Abdichtung von Brandschutztüren aus Holz: Feuerwiderstand bis EI60 (auch in leichter Trennwand)	100 30* 100	150 30* 150	150 40 150	150 30* 150	150 30 150	150 30 150
FJ203 Brandschutzfugenschnur Für Fugen in Wand und Decke: Feuerwiderstand bis EI120 mit 1-lagiger Brandschutzfugenschnur	100* 150 1*	150 150 1*	100* 150 1*	150 150 1*	100* 150 1*	150 150 1*
FS702 Feuerwiderstandsfähiger Acryl In horizontalen Fugen in der Wand oder zwischen Wand und Decke: Einbringtiefe einseitig ausreichend	100 35* 17,5* bseitig.	150 35 30 Obers.	100 35* 17,5* bseitig.	150 35 30 Obers.	100 35* 17,5* bseitig.	150 35 30 Obers.
FS703 Feuerwiderstandsfähiges Silikon Abdichtung mit FS703 grundsätzlich im Verhältnis 2:1 (Fugenbreite zu Fugentiefe)	150 50* 6- 25* bseitig.	150 50 6- 25* Obers.	150 50* 6- 25* bseitig.	150 50 6- 25* Obers.	150 50* 6- 25* bseitig.	150 50 15,5- 25* Obers.

Wand Decke max. Fugenbreite in mm Einbringtiefe mind. in mm bzw. Lagen (FJ203) Bauteilstärke mind. in mm**

* Bitte technisches Datenblatt / ETA-Zulassung für weitere Details beachten
** Abdichtung mit FF197, FJ203 und FS703 grundsätzlich in mineralischen Bauteilen

Produkte für die Brandabschottung von Fugen

FS702

Feuerwiderstandsfähiger Acryldichtstoff

Acryldichtstoff für Fugen mit geringer Bewegungskapazität (+/-7,5%). Für den Einsatz im Innenbereich.



Bestell-Nr.	Farbe	Inhalt	Kartoninhalt
501083	Weiß	310 ml	12 Kartuschen
501545	Weiß	600 ml	12 Beutel
501652	Weiß	5 l (-7,5 kg)	1 Eimer

Grau auf Anfrage

FS703

Feuerwiderstandsfähiger Silikondichtstoff

Zum Füllen und Abdichten von linearen Bauteilfugen mit Anforderungen an den Feuerwiderstand in horizontaler und vertikaler Ausrichtung geeignet.



Bestell-Nr.	Farbe	Inhalt	Kartoninhalt
343341	Weiß	310 ml	12 Kartuschen
600 ml in weiß oder grau : uf Anfrage 343340	Grau	310 ml	12 Kartuschen

Weitere Produkte aus dem Brandschutzsortiment

FS709

Intumeszierender Dichtstoff

Intumeszierender Dichtstoff auf Graphitbasis, der im Brandfall etwa um das 20-Fache aufquillt und die Brandabschottung von Versorgungsleitungen wie Kabeln, Kabelbündeln und -trassen sowie von brennbaren und nicht brennbaren Rohren sicherstellt.



Bestell-Nr.	Farbe	Inhalt	Kartoninhalt
500993	Grau	310 ml	12 Kartuschen



Produktmerkmale

- Flexibler Anwendungsbereich, Fugen bis 50 mm Breite, auch in leichter Trennwand
- Farblich variable Gestaltung möglich, da überstreichbar
- Hervorragender akustischer sowie luftdichter Fugenabschluss



Produktmerkmale

- Schnelle und einfache Verarbeitung
- Kann im Innen- und Außenbereich eingesetzt werden



Produktmerkmale

- Ideale Brandabschottung von kleineren Öffnungen
- Brandabschottung von Kabeln, Kabelbündeln und -trassen sowie große Bandbreite von Versorgungsleitungen abgedeckt

Hinterfüllmaterial für Brandabschottungsprodukte

PRI02

PE-Rundschnur



Diese geschlossenzellige Rundschnur dient zur Hinterfüllung von mit Nullifire FS702, FS703 und FS704 abgedichteten Bauteil- und Anschlussfugen im Innen- und Außenbereich.

Weitere Informationen und Artikelnummern finden Sie auf Seite 60.



Produktmerkmale

- Geschlossenzellig gemäß DIN 18540
- Normal entflammbar, B2 gemäß DIN 4102-1
- Wasserabweisend

Hinterfüllmaterial für Brandabschottungsprodukte

FJ203

Brandschutz Fugenschnur

Zylinderförmige, mit flexiblen Glasfasern ummantelte Steinwollschnur, die zur Realisierung der feuerwiderstandsfähigen Fugenabdichtung zwischen Mauerwerk, Fertigbetonteilen und anderen mineralischen Materialien verwendet wird. FJ203 kann entweder allein oder auch in Kombination mit einem Dichtstoff wie FS703 verwendet werden.



Produktmerkmale

- Nachweis der Feuerwiderstandsfähigkeit in Fugen zwischen mineralischen Bauteilen
- Gleicht flexibel Abweichungen hinsichtlich der Fugenbreite aus



Bestell-Nr.	Länge in Meter	Dicke in mm	Fugenbreite in mm
502450	50,00	12	bis 10
500750	50,00	20	11 bis 15
500751	50,00	30	16 bis 20
500752	50,00	40	21 bis 30
500753	25,00	50	31 bis 40
500754	25,00	60	41 bis 50
500755	20,00	70	51 bis 60
502451	10,00	80	61 bis 70
501084	10,00	90	71 bis 80
501095	10,00	100	81 bis 90
501122	2,00	120	91 bis 100

FFI97

Feuerwiderstandsfähiger PU-Schaum

Zum Füllen und Abdichten von linearen Bauteilfugen, mit Anforderungen an den Feuerwiderstand in horizontaler und vertikaler Ausrichtung geeignet.



Bestell-Nr.	Farbe	Inhalt	Kartoninhalt
500269	Grau	880 ml	12 Kartuschen

Produktmerkmale

- Schnelle und einfache Verarbeitung
- Hohe Ausbeute
- Geringer Verbrauch je laufendem Meter Fuge
- Flexibler Anwendungsbereich

CPG Europe produziert leistungsstarke Bauprodukte und löst die komplexen Anforderungen, mit denen sich die Bauindustrie heute konfrontiert sieht. Europas führende Marken für Abdichtung und Beschichtung finden sich hier unter einem Dach: illbruck, Flowcrete, Nullifire, Tremco, Vandex, Dryvit und Nudura. Mit über 1.400 Mitarbeitenden und innovativen Produktlösungen sind wir immer an der Seite unserer Partner und gestalten so zusammen eine Zukunft, in der Gebäude hinsichtlich Nachhaltigkeit, Energieeffizienz und Langlebigkeit neue Maßstäbe setzen.

Unser Sortiment umfasst Lösungen für die Bereiche Fugenabdichtung, Kleben und Isolieren, passiver Brandschutz, Bodenbeschichtung, Dachabdichtung und Betonschutz/-instandsetzung. Egal, welche Anforderung Sie haben: Mit den Produktmarken der CPG Europe sind Sie immer auf der sicheren Seite. Denn wir decken nahezu jede Anwendung mit unseren Produkten und Services ab – damit Sie jeden Tag erfolgreicher sind.

CPG Europe ist Teil von RPM International Inc., einem der weltweit führenden Hersteller von Bauprodukten für den Industrie- und Konsumgüterbereich.

Unsere Werte



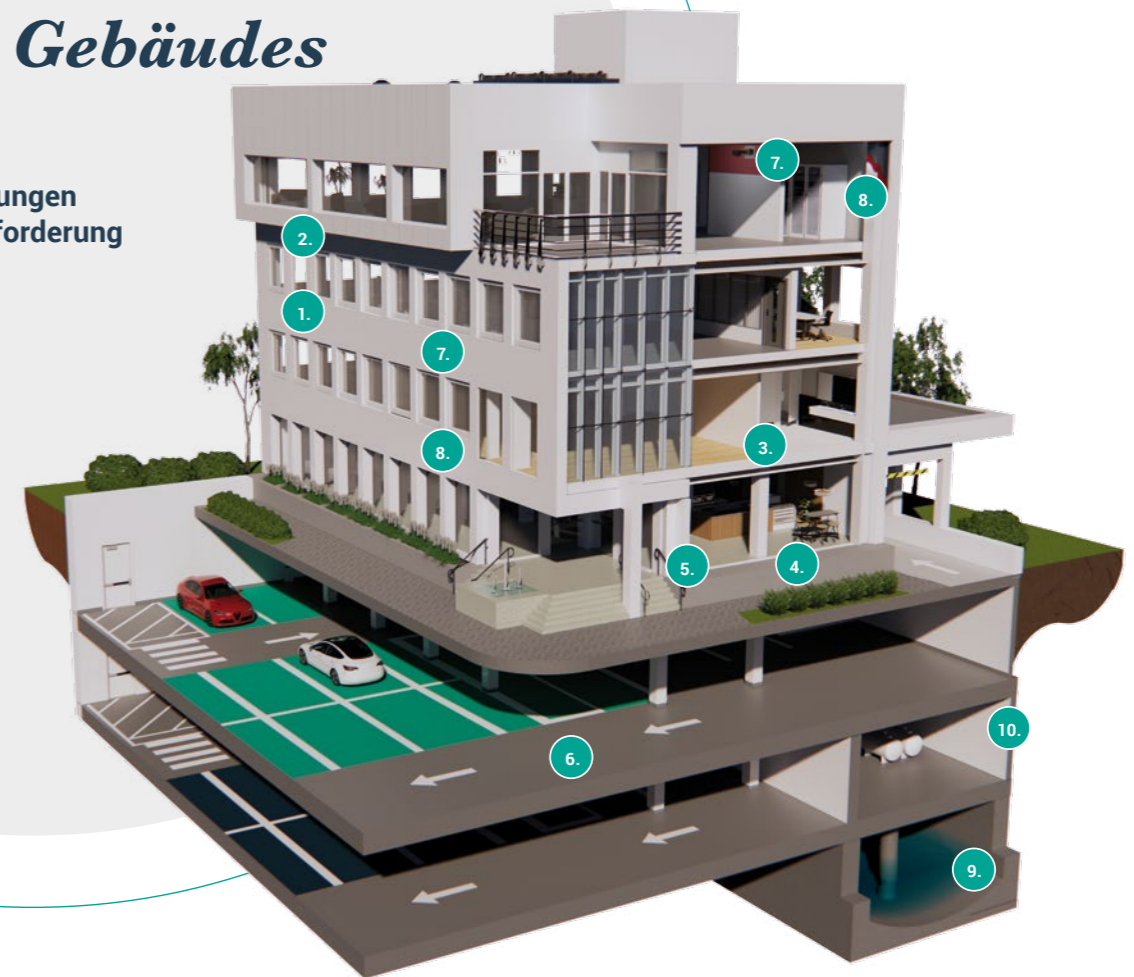
Europas erfolgreiche Marken für Abdichtung und Beschichtung...



Unsere starke Marken schützen alle Seiten des Gebäudes

By your side ●

Bewährte Produktlösungen für jede Anforderung



<p>1. Fenstermontage illbruck</p>	<p>6. Parkhausbeschichtung Flowcrete</p>
<p>2. Fassadenbau illbruck</p>	<p>7. Brandabschottung Nullifire</p>
<p>3. Innenausbau illbruck</p>	<p>8. Stahlbrandschutz Nullifire</p>
<p>4. Fugenlose Bodenbeschichtung Flowcrete</p>	<p>9. Trink- und Abwasseranlagenbeschichtung Vandex</p>
<p>5. Unterbodenaufbau Flowcrete</p>	<p>10. Bauwerksabdichtung & Betonsanierung Vandex</p>



Tremco CPG Germany GmbH
Werner-Haepf-Str. 1
92439 Bodenwöhr
Deutschland

T. +49 9434 208-0
F. +49 9434 208-230
info.de@tremcocpg.eu
www.tremcocpg.com