



WIELOPOZIOMOWY PARKING MIEJSKI W BYDGOSZCZY Z POSADZKAMI DECKSHIELD RAPIDE

Nowy parking wielopoziomowy, wybudowany przy siedzibie **Urzędu Miasta w Bydgoszczy** przy ul. Grudziądzkiej, został częściowo otwarty w lipcu tego roku. Udostępniono kierowcom **270 miejsc postojowych** wchodzących w skład Strefy Płatnego Parkowania. Trwają przygotowania do otwarcia pozostałej części, należącej do systemu Park & Ride.

Investor: Urząd Miasta w Bydgoszczy

Deweloper: Budimex

Wykonawca posadzek: Hydromax

System posadzkowy: Deckshield Rapide

Data: 2022

PROJEKT

Wielopoziomowy parking przy ul. Grudziądzkiej w Bydgoszczy został zrealizowany przez Urząd Miasta Bydgoszczy, a **głównym wykonawcą była firma Budimex**. Inwestycja o wartości 40 milionów złotych została dofinansowana ze środków unijnych, w ramach narzędzia ZIT (Zintegrowane Inwestycje Terytorialne). Miasto pozyskało na to zadanie 11,2 miliona złotych wsparcia zewnętrznego.

Budynek wyróżnia nowoczesna architektura. Przewidziano w nim m.in. zielone ściany, na których będą rosły pnącza. Docelowo parking usytuowany przy siedzibie Urzędu Miasta pomieści 570 samochodów. W obiekcie powstały też dwa stanowiska do ładowania pojazdów elektrycznych oraz miejsca postojowe dla motocykli i rowerów.



ROZWIĄZANIE

Na pięciu poziomach parkingu usytuowanych powyżej parteru, od +1 do +5, w tym na otwartej przestrzeni na dachu, oraz na rampach zastosowano szybkowiązący system posadzkowy na bazie żywicy MMA (metaakrylanu metylu) – Deckshield Rapide. Na wszystkich poziomach parkingu miejsca postojowe wyróżniono czerwonym kolorem, a ciągi komunikacyjne wykonano w szarym kolorze z białymi oznaczeniami poziomymi.

Zastosowanie systemów z grupy Deckshield Rapide umożliwia krótki czas realizacji, ponieważ **pełne utwardzenie tych posadzek następuje po 3 godzinach od ich aplikacji**, co pozwala na wykonanie pełnego systemu w tzw. „okienku pogodowym”, czyli w czasie aury spełniającej odpowiednie wymagania wilgotnościowe i termiczne. Ponadto powłoki te pomagają zredukować hałas związany z ruchem pojazdów, a za sprawą chropowatej powierzchni zapobiegają poślizgom. Charakteryzuje je również zwiększona odporność koloru na promieniowa-



✓ Krótki czas realizacji

✓ Posadzka gotowa do użytkowania po 3 h

✓ Odporność koloru na promieniowanie UV

✓ Antypoślizgowa faktura

nie UV, co ma szczególne znaczenie w przypadku garaży, w których samochody parkują na ostatniej, otwartej kondygnacji, a pozostałe nadziemne piętra mają ażurowe ściany.

Na kondygnacjach pośrednich garażu przy ul. Grudziądzkiej w Bydgoszczy wykonano posadzkę **Deckshield Rapide ID**. Na zadaszonych rampach zastosowano system **Deckshield Ra-**

pide ID Ramp przeznaczony do stref o dużym natężeniu ruchu, który ma zwiększoną wytrzymałość mechaniczną i podwyższony stopień antypoślizgowości powierzchni.

Na najwyższej, otwartej kondygnacji zastosowano powłokę **Deckshield Rapide ED1**, zawierającą dodatkowo warstwę elastycznej membrany o zwiększonej zdolności mostkowania rys w podłożu. Na niezadaszonych rampach zewnętrznych wykonano również posadzkę z membraną, dodatkowo przeznaczoną do stref o bardzo dużym natężeniu ruchu, czyli **Deckshield Rapide ED1 Ramp**.

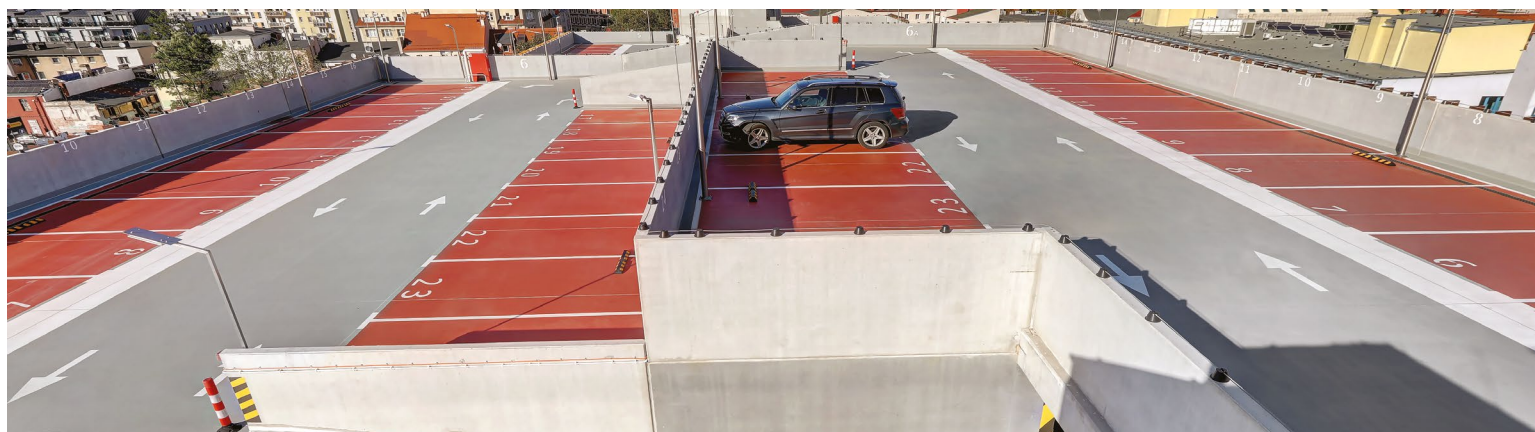
„Przy wyborze rozwiązania posadzkowego zwracaliśmy uwagę na to, aby był to materiał dostosowany do polskich warunków pogodowych, co jest bardzo istotne dla posadzek żywicznych wykonywanych w obiekcie otwartym i niezadaszonym. Ważne było dla nas, żeby posadzka była wytrzymała, antypoślizgowa i pozwalała na czytelne oznakowanie kierunku ruchu, a przy tym zachowywała estetyczny wygląd w warunkach intensywnej eksploatacji,“ – powiedział Tomasz Okoński, rzecznik prasowy Zarządu Dróg Miejskich i Komunikacji Publicznej w Bydgoszczy.

METAKRYLOWA POSADZKA PARKINGOWA DECKSHIELD RAPIDE TO GWARANCJA TRWAŁOŚCI W WARUNKACH INTENSYWNEJ EKSPLOATACJI PRZY ZACHOWANIU WALORÓW ESTETYCZNYCH.

Posadzki systemu Deckshield Rapide to specjalistyczne rozwiązania przeznaczone do garaży i parkingów, wykonywane z szybkowiązających żywic metakrylowych (MMA) oraz piasku kwarcowego. Poza bardzo krótkim czasem wiązania oraz odpornością na promieniowanie UV charakteryzuje je wysoka wytrzymałość mechaniczna, m.in. na ścieranie, dzięki czemu są odpowiednie do stref narażonych na intensywny ruch pojazdów. Ponadto są odporne chemicznie, m.in. na substancje zawarte w paliwach, płynach eksploatacyjnych pojazdów i solach odładowanych. Dzięki zawartości piasku kwarcowego tworzą przeciwpoślizgową powierzchnię, zwiększającą bezpieczeństwo użytkowników parkingu. Są dostępne w wielu kolorach, co pozwala na czytelne oznakowanie miejsc postojowych oraz organizacji ruchu.

Posadzki Deckshield Rapide na parkingu przy ul. Grudziądzkiej w Bydgoszczy wykonała firma **Hydromax**, Autoryzowany Wykonawca Flowcrete.

„W przypadku ostatniej kondygnacji parkingu, ze względu na pracę płyty stropowej pod wpływem m.in. ruchu pojazdów oraz dużych zmian temperatury, w betonowym podłożu mogą powstawać normowe zarysowania. Powłoki parkingowe mają za zadanie zabezpieczyć podłoże, w tym elementy konstrukcyjne budynku, przed zniszczeniem pod wpływem czynników zewnętrznych m.in. przed przedostawaniem się w głąb płyty stropowej wody z opadów atmosferycznych oraz innych substancji występujących na powierzchni parkingu. Z tego powodu w tej strefie zastosowano systemy posadzkowe z grupy Deckshield Rapide z warstwą elastycznej membrany, o wysokiej zdolności mostkowania rys w podłożu,” – powiedział Krzysztof Lewandowski, Area Sales Manager Flowcrete & Vandex w firmie Tremco CPG Poland.



Posadzki Deckshield Rapide marki Flowcrete są wykonywane na bazie materiałów i technologii, których producentem i dostawcą jest firma Tremco CPG Poland Sp. z o.o.

SKONTAKTUJ SIĘ Z EKSPERTAMI OD POSADZEK



specyfikacje@cpgeurope.com



+48 22 879 8907



/flowcretepolska



/company/flowcrete-polska



www.flowcrete.com.pl/blog



Tremco CPG Poland Sp. z o.o.

ul. Marywilska 34

03-228 Warszawa, Polska



www.flowcrete.com.pl



www.cpg-europe.com

ODWIEDŹ
SHOWROOM
POSADZKOWY
FLOWCRETE



Construction
Products Group
Europe