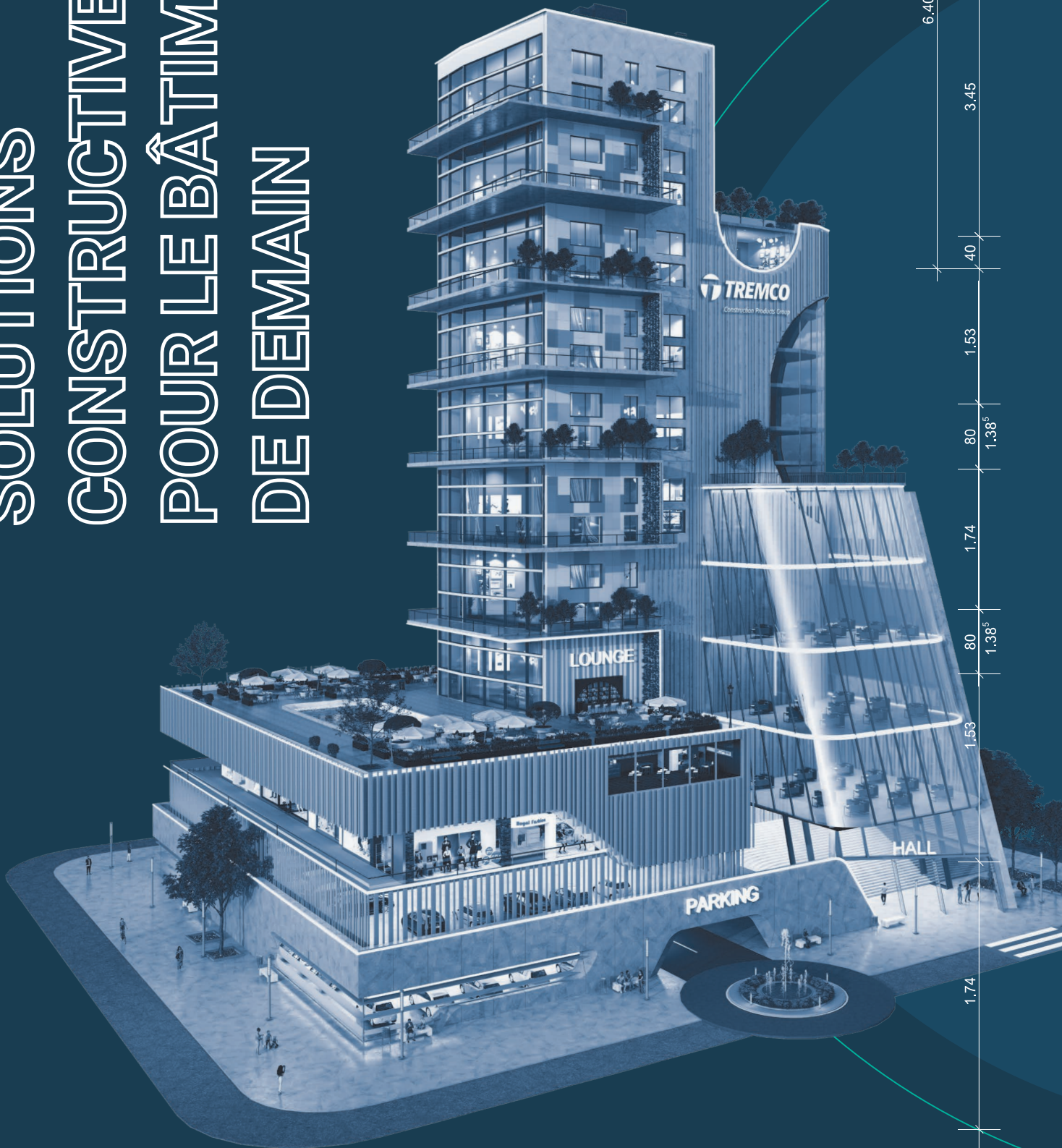


SOLUTIONS CONSTRUCTIVES POUR LE BÂTIMENT DE DEMAIN



Millbruck

Flowcrete

Nullifire

Vandex

TREMCO

Dryvit

Nudura

TREMCO
Construction Products Group

LAISSEZ-NOUS
PEU IMPORTE VOTRE PROJET,
VOUS GUIDER
NOUS AVONS UNE SOLUTION
DANS VOTRE PROJET
POUR CHAQUE ÉTAPE
DE CONSTRUCTION.
DE VOTRE CONSTRUCTION

INTRO

LOGEMENTS

maisons individuelles, petits collectifs, grands collectifs

BÂTIMENTS INDUSTRIELS

entrepôts logistiques, sites de production

BÂTIMENTS TERTIAIRES

commerces et bureaux

ÉTABLISSEMENTS RECEVANT DU PUBLIC

administration, santé, éducation, services publics, loisirs, parking



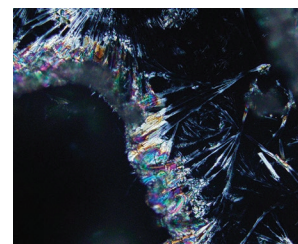
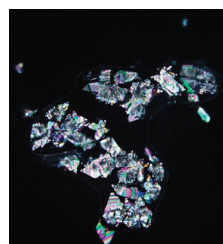


ÊTRE À VOS CÔTÉS

TREMCO CPG À CHAQUE ÉTAPE DE MA CONSTRUCTION



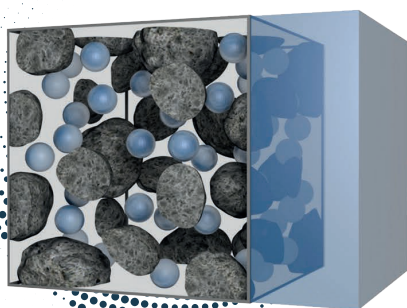
Notre marque Vandex propose des produits d'imperméabilisation résistant aux pressions et contrepressions d'eau, assurant la protection du béton en profondeur, contre l'eau et l'humidité, dans de nombreux types d'ouvrages : éléments de construction en béton enterrés, fondations, dalles, barrages, réservoirs, bassins...



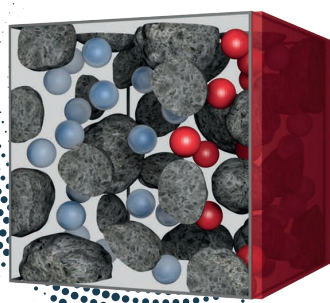
Processus de cristallisation

Des ciments additivés d'agents chimiques actifs agissant par pénétration du produit dans le béton pour assurer une **imperméabilisation en profondeur.**

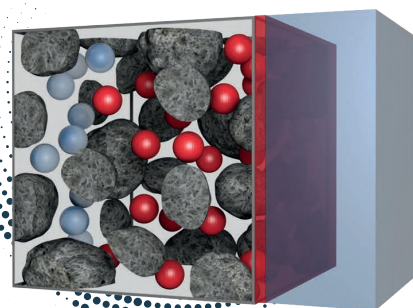
LE SAVIEZ-VOUS ?



ÉTAPE 1
Mur en béton non traité et exposé à l'eau.
Effets à long terme : fuites, béton endommagé.



ÉTAPE 2
Mur en béton traité avec Vandex.
Les capillaires rétrécissent considérablement.



ÉTAPE 3
Mur en béton traité avec Vandex au contact de l'eau.
Le béton est maintenant étanche.

FONDATIIONS

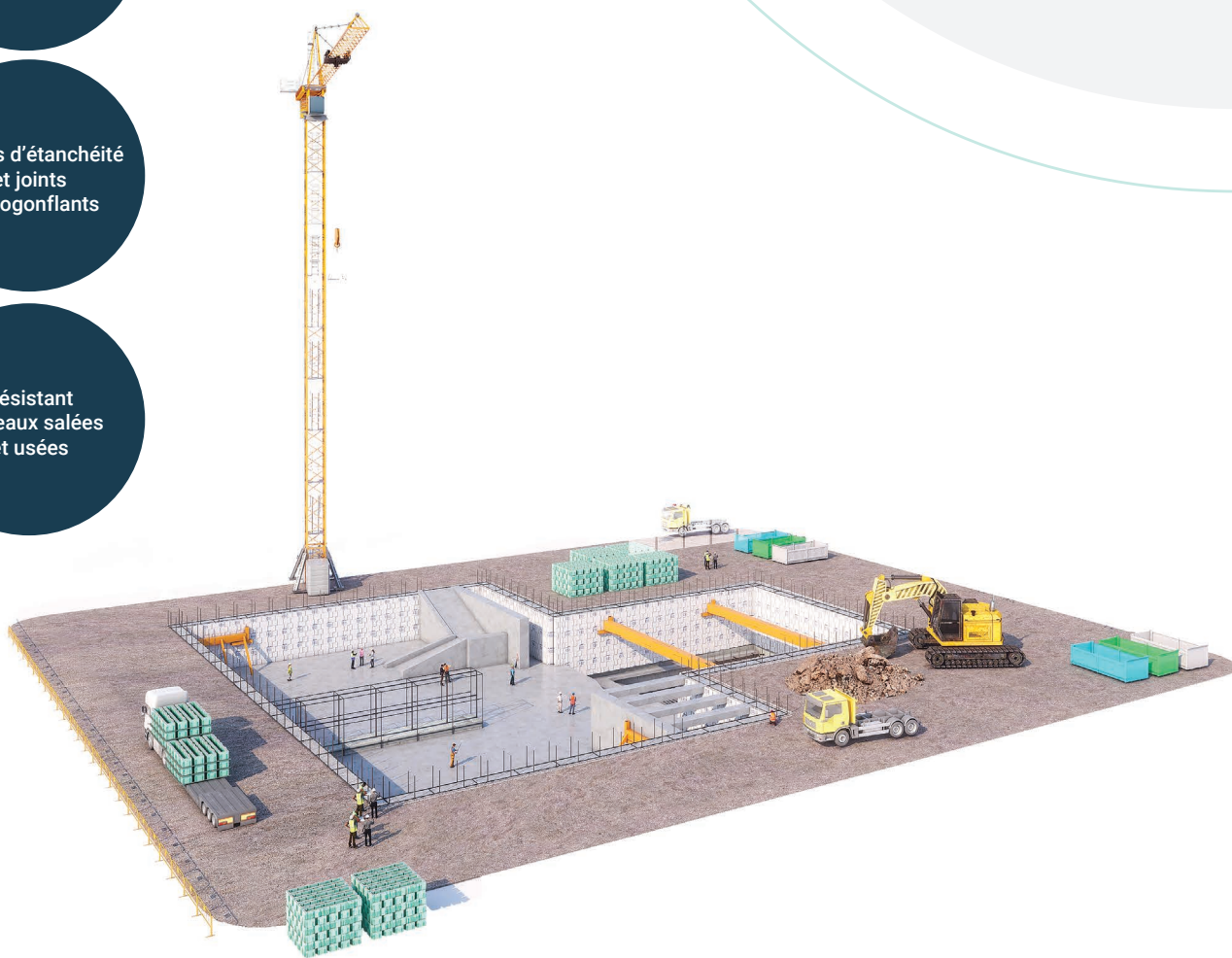
CUVELAGE IMPERMÉABILISATION
ET JOINTS

Vandex

Imperméabilisation
par cristallisation

Bandes d'étanchéité
et joints
hydrogonflants

Résistant
aux eaux salées
et usées



LE SAVIEZ-VOUS ?



LA GAMME VANDEX SE
COMPLÈTE PAR DES MORTIERS
DE REPRISE STRUCTURELLE ET
DE COLMATAGE À PRISE RAPIDE.

C'EST SON FONDATEUR
QUI A INVENTÉ LA
TECHNOLOGIE
D'ÉTANCHÉITÉ CRISTALLINE.



FINITIONS • SECOND ŒUVRE • HORS D'EAU / HORS D'AIR • GROS-ŒUVRE



40

5.10

2.20

10

3.20

40

11.40

ÊTRE À VOS CÔTÉS

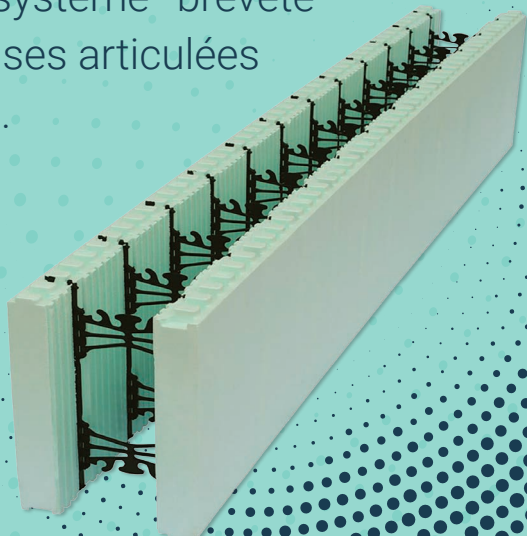
TREMCO CPG À CHAQUE ÉTAPE DE MA CONSTRUCTION



Pionnier en matière d'innovation, notre marque Nudura est aujourd'hui leader mondial dans le domaine des blocs coffrant isolants en polystyrène expansé. Nudura offre aux architectes et aux maîtres d'ouvrage un procédé constructif efficace, solide, économe en énergie, plus confortable et plus respectueux de l'environnement.

Les blocs de coffrage sont dépliés sur chantier, emboîtés puis remplis de béton une fois le niveau monté et ferrillé. Le mur ainsi constitué permet d'assurer à la fois l'étanchéité à l'air de la structure et une isolation thermique et acoustique performante durant toute la vie du bâtiment.

Les **BCI NUDURA** sont constitués de deux panneaux isolants en polystyrène expansé, reliés par un système breveté d'entretoises articulées intégrées.



Inertie thermique

Les murs construits avec Nudura ont une grande capacité de stockage avec une faible conductivité thermique, ce qui fournit le niveau le plus utile d'inertie thermique. Cela permet de stabiliser la température interne face aux fluctuations de température du jour à la nuit et de créer un environnement largement autorégulé.

SOUBASSEMENTS MURS ISOLÉS

BLOC COFFRANT ISOLANT



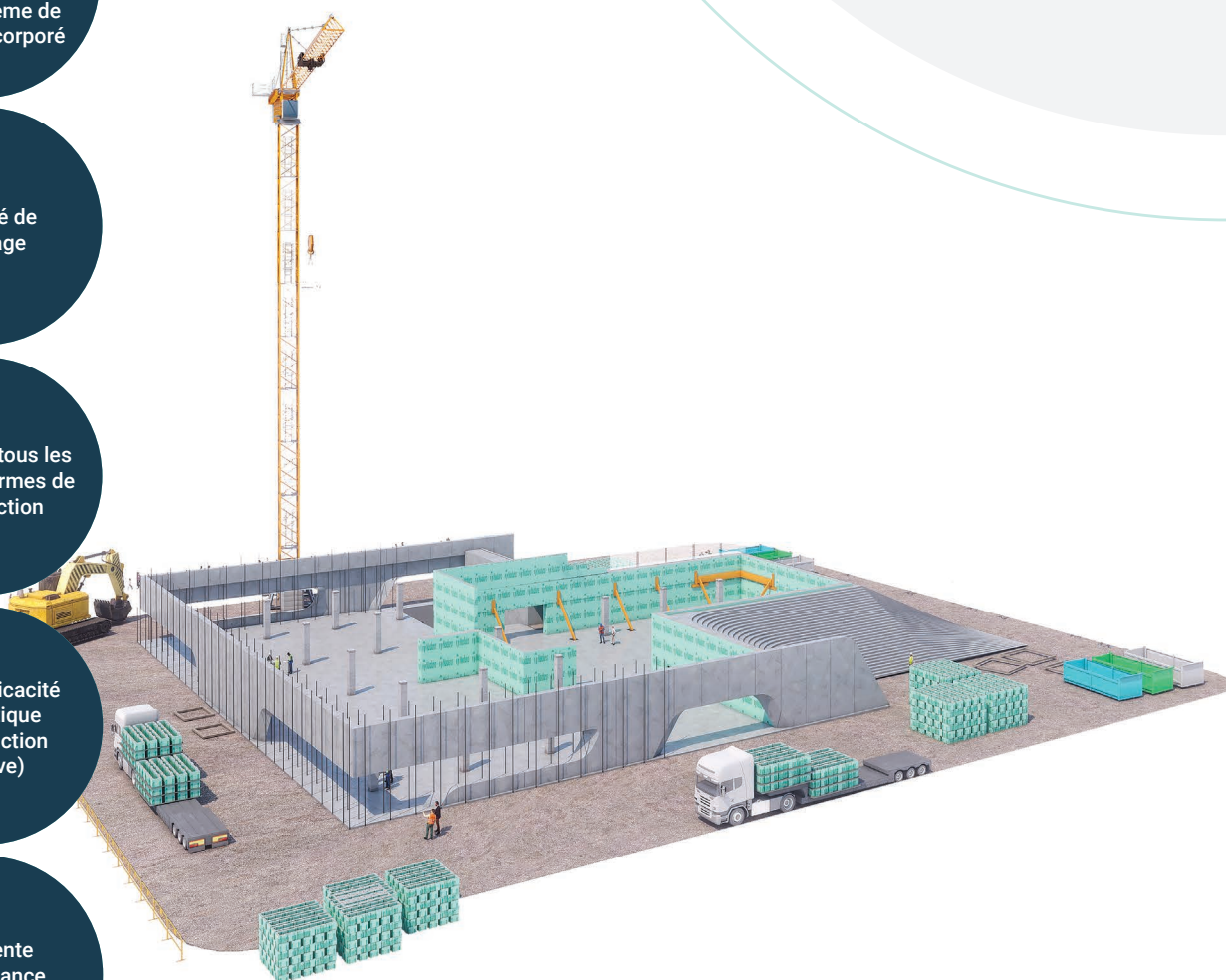
Blocs pliables réversibles et de grande dimension avec système de fixation incorporé

Rapidité de montage

Adaptés à tous les styles et formes de construction

Haute efficacité énergétique (construction passive)

Excellente performance acoustique



LE SAVIEZ-VOUS ?

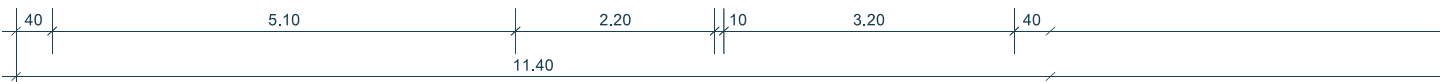


LES BCI NUDURA SONT 100% RECYCLABLES.



FINITIONS • SECOND ŒUVRE • HORS D'EAU / HORS D'AIR • GROS-ŒUVRE





ÊTRE À VOS CÔTÉS

TREMCO CPG À CHAQUE ÉTAPE DE MA CONSTRUCTION



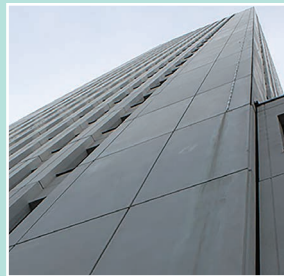
Depuis 70 ans, notre marque illbruck offre des solutions de collage, d'étanchéité et d'isolation pour les joints de façade et de menuiserie. Une façade comprend de nombreux joints (dilatation, préfabrication) assurant l'étanchéité du bâtiment, sa pérennité dans le temps et son confort d'habitation.

Des solutions

pour tous types de façades



Façade métallique



Façade métallique



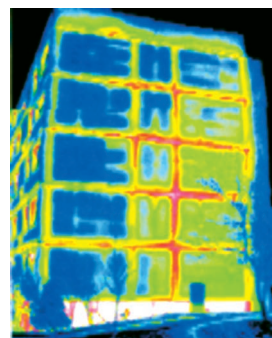
Façade métallique



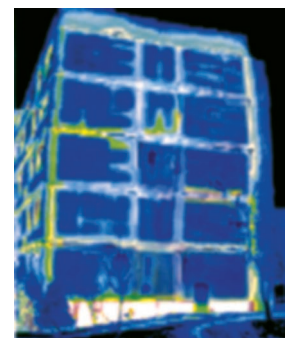
Façade métallique

Thermographie d'une façade

Un calfeutrement bien réalisé permet d'assurer l'étanchéité à l'eau et à l'air tout en participant à la continuité thermique et acoustique de l'enveloppe du bâtiment.



AVANT calfeutrement



APRÈS calfeutrement

ÉTANCHÉITÉ FAÇADES

JOINTS DE FAÇADE

 illbruck

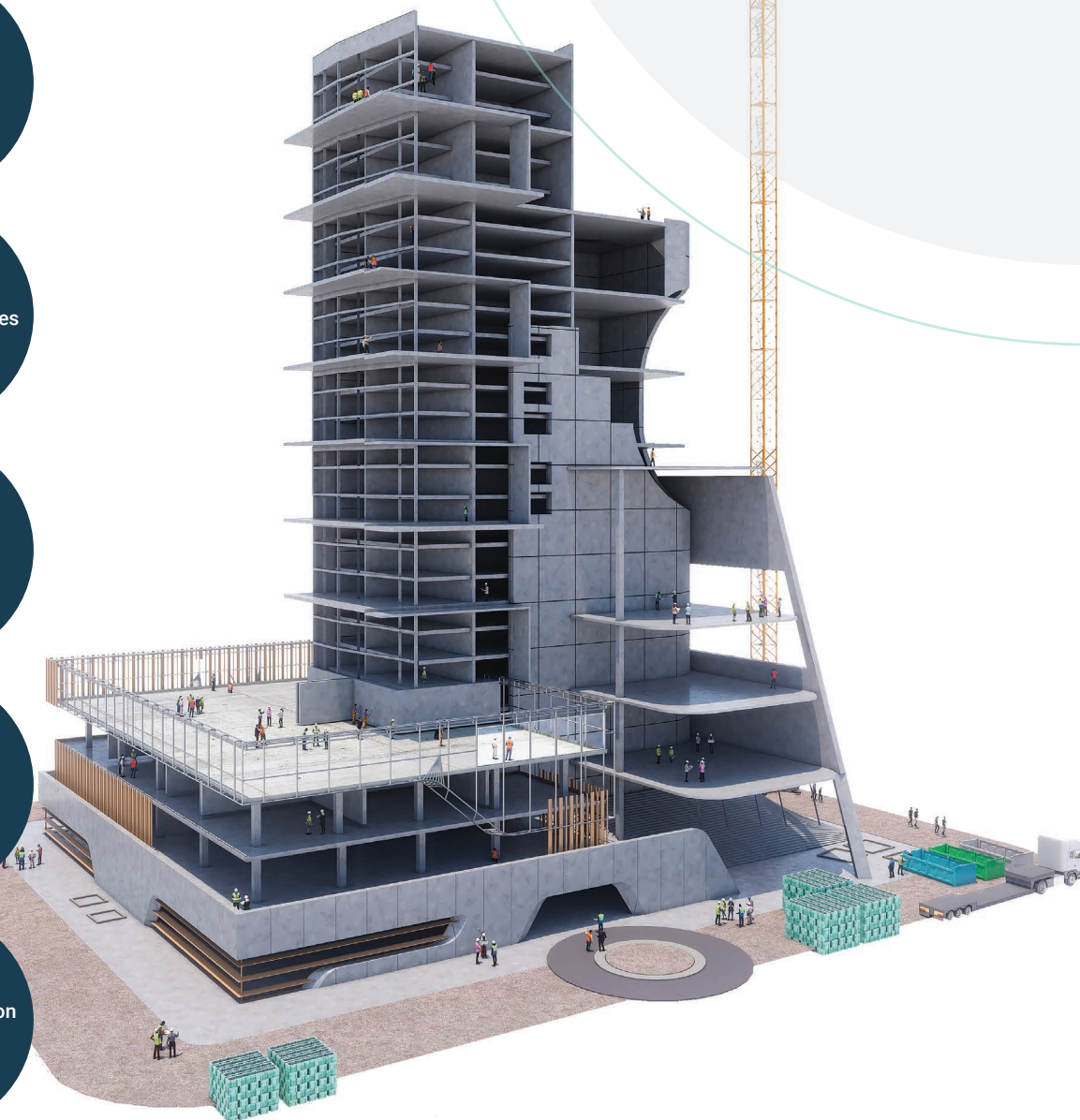
Jointes souples
élastiques et
respirants

Adaptation
aux variations
dimensionnelles dues
aux fluctuations
de température

Résistance aux
intempéries et
aux UV

Étanchéité à l'eau
et à l'air

Continuité d'isolation
thermique et
acoustique



LE SAVIEZ-VOUS ?



NOTRE GAMME HYBRIDE

SANS ISOCYANATES

EST PLUS RESPECTUEUSE

DE L'ENVIRONNEMENT.



FINITIONS • SECOND ŒUVRE • HORS D'EAU / HORS D'AIR • GROS-ŒUVRE





ÊTRE À VOS CÔTÉS

TREMCO CPG À CHAQUE ÉTAPE DE MA CONSTRUCTION

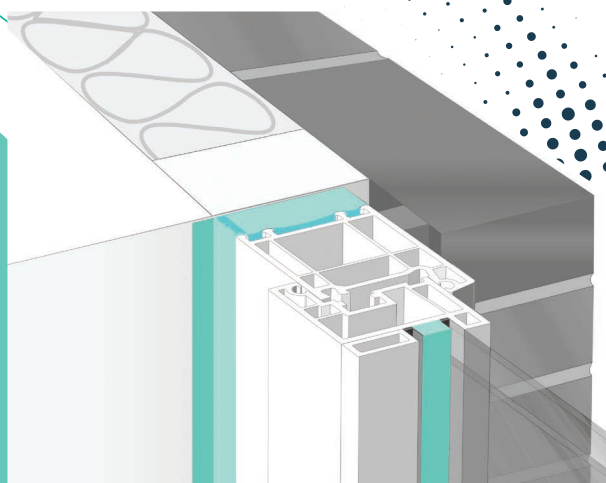
La qualité de menuiseries extérieures d'un bâtiment est un des facteurs clés pour assurer une continuité d'isolation thermique et une bonne étanchéité à l'air, à l'eau et au bruit. Une menuiserie avec les meilleures performances techniques ne sera réellement efficace énergétiquement que si elle est posée avec un bon calfeutrement.



Systeme **illbruck i3** pour une étanchéité optimale des menuiseries

Nos solutions sont basées sur un concept de joint à 3 barrières visant à assurer :

- une étanchéité à l'eau (pluie battante) côté extérieur
- une continuité d'isolation thermique et phonique au milieu du joint
- une étanchéité à l'air côté intérieur



ILLBRUCK PROPOSE DES PRODUITS
 POUR LA FABRICATION DE TOUS TYPES DE MENUISERIES
 (PVC, BOIS, ALUMINIUM, ACIER,...).

ÉTANCHÉITÉ MENUISERIES

CALFEUTREMENTS PÉRIPHÉRIQUES

illbruck

Une offre produits
complète répondant
à toutes
les exigences

Label
émissions
dans l'air
intérieur A+

Réduction de la
transmission des
bruits extérieurs

Fiche de données
environnementales
Label SNJF,
marquage CE
Catalogue
BIM



LE SAVIEZ-VOUS ?



TREMCO CPG FRANCE EST MEMBRE DE

LA MAISON PASSIVE FRANCE.



FINITIONS • SECOND ŒUVRE • HORS D'EAU / HORS D'AIR • GROS-ŒUVRE





ÊTRE À VOS CÔTÉS

TREMCO CPG À CHAQUE ÉTAPE DE MA CONSTRUCTION

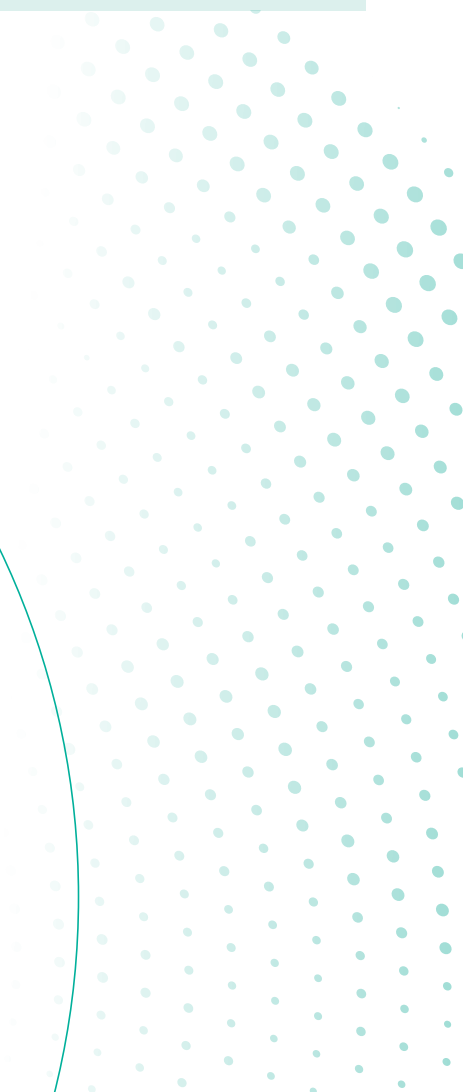
Depuis plus de 50 ans, la notoriété de notre marque TREMCO repose sur son savoir-faire technique, internationalement reconnu, dans l'élaboration de produits d'assemblage et d'étanchéité. Des gammes de produits et systèmes innovants, à hautes performances sont proposées dans les domaines du VI (Vitrage Isolant) et du VEC (Vitrage Extérieur Collé).

TREMCO, un savoir-faire technique internationalement reconnu

TREMCO propose également du collage de vitrage pour participer à la performance d'anti-effraction de châssis de menuiserie.

L'usine de fabrication des produits VI et VEC de la marque TREMCO est située près de Dijon. Elle dispose d'un laboratoire de pilotage et contrôle qualité, qui constitue également un centre d'expertise pour la validation des préconisations chantiers et l'assistance technique produits / applications.

#Référence client Tremco :
PYRAMIDE DU LOUVRE / PARIS, FRANCE



FAÇADES VITRÉES

VITRAGE ISOLANT ET
VITRAGE EXTÉRIEUR COLLÉ

 **TREMCO**

Une offre produits
adaptée à toutes les
configurations
de VI et VEC



LE SAVIEZ-VOUS ?



TREMCO EST UNE MARQUE MONDIALEMENT CONNUE AU TRAVERS
DE RÉALISATIONS DE BÂTIMENTS EMBLÉMATIQUES :
PYRAMIDE DU LOUVRE (PARIS), COMMERCIAL BANK (ÎLE MAURICE),
AÉROPORT ERZINCAN (TURQUIE), BURJ KHALIFA (DUBAÏ).



FINITIONS • SECOND ŒUVRE • HORS D'EAU / HORS D'AIR • GROS-ŒUVRE



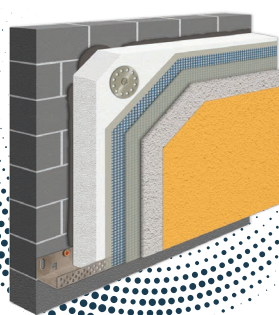


ÊTRE À VOS CÔTÉS

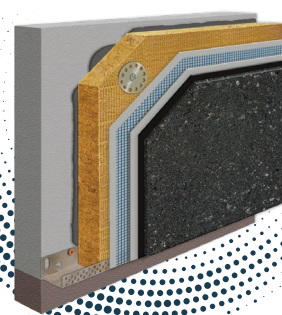
TREMCO CPG À CHAQUE ÉTAPE DE MA CONSTRUCTION

Présente dans 75 pays à travers le monde, notre marque Dryvit propose depuis 1969 des systèmes d'isolation thermique par l'extérieur pour tous types de bâtiments. Outre leurs avantages fonctionnels, les systèmes Dryvit assurent aux architectes et aux maîtres d'ouvrage d'incroyables possibilités de conception, en permettant des solutions esthétiques originales.

Systemes d'isolation thermique par l'extérieur

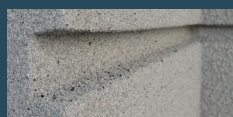


Isolation en laine minérale ou polystyrène expansé



Idéal pour construction neuve ou rénovation

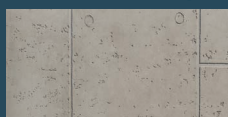
Sélection de finitions pour les systèmes d'isolation thermique



Ameristone T / Ameristone
effet granit / granit grains fins



Limestone & Tuscan Glaze
effet pierre



Freestyle & Tuscan Glaze
effet béton



Limestone & Demandit Metallic
& Tuscan Glaze
effet acier Corten



Ultra Tex
effet brique



Dryvit Wood
effet bois

Et bien plus encore... Stone Mist T, Stone Mist, Skimit & Demandit Metallic

SYSTÈMES ITE

ISOLATION THERMIQUE ET REVÊTEMENTS DE FAÇADES

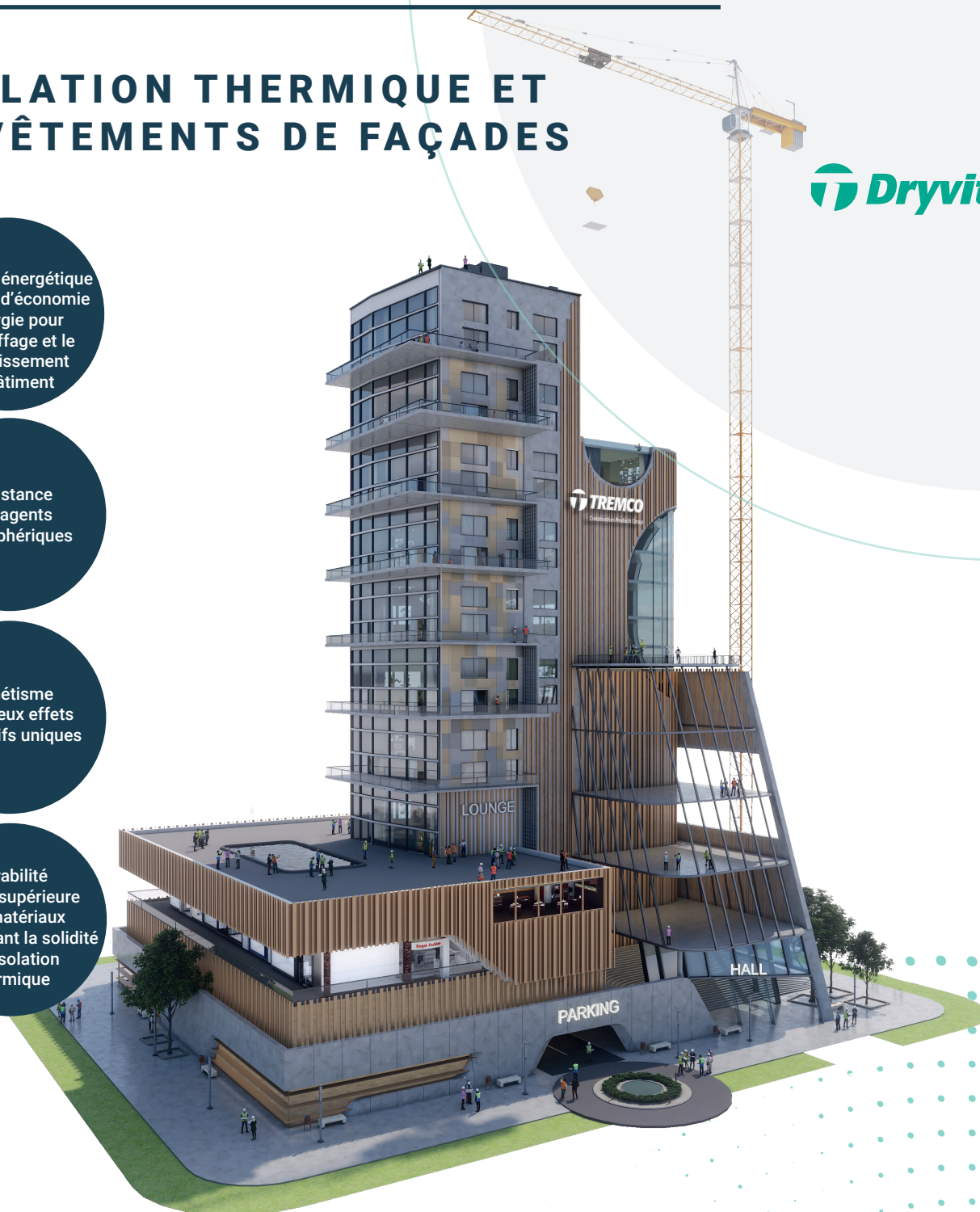


Efficacité énergétique
30 à 70% d'économie
d'énergie pour
le chauffage et le
refroidissement
du bâtiment

Résistance
aux agents
atmosphériques

Esthétisme
nombreux effets
décoratifs uniques

Durabilité
qualité supérieure
des matériaux
garantissant la solidité
de l'isolation
thermique

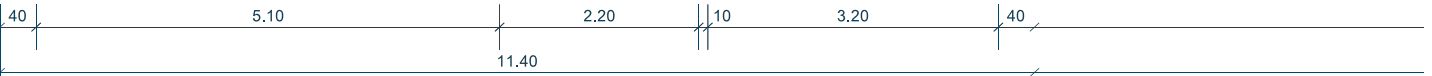


LE SAVIEZ-VOUS ?



DES DÉSERTS MOYEN-ORIENTAUX AU CERCLE
POLAIRE, LES SYSTÈMES DRYVIT ONT ÉTÉ CONÇUS
POUR RÉSISTER À TOUTES LES CONDITIONS
CLIMATIQUES, MÊME LES PLUS EXTRÊMES.



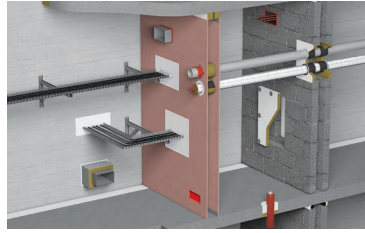


ÊTRE À VOS CÔTÉS

TREMCO CPG À CHAQUE ÉTAPE DE MA CONSTRUCTION

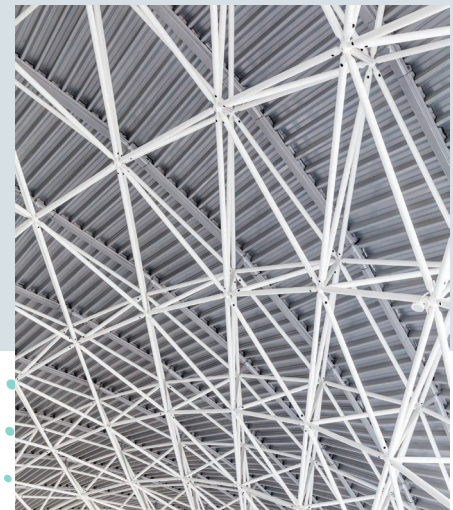
Depuis 1975, nos produits Nullifire accompagnent les acteurs de la construction avec des solutions performantes et faciles à mettre en œuvre. Aujourd'hui leader sur le marché dans plus de 40 pays, Nullifire offre une gamme complète de solutions coupe-feu.

Le principe de la protection feu passive



Il réside dans le compartimentage du bâtiment en volumes isolés les uns des autres, par des murs et planchers coupe-feu, pour confiner le feu là où il s'est déclaré, durant le temps nécessaire à l'évacuation des occupants.

Les **structures métalliques** sont particulièrement vulnérables aux incendies. Des revêtements intumescents spéciaux ont été conçus pour leur protection.



PROTECTION FEU PASSIVE

CALFEUTREMENTS COUPE-FEU ET
REVÊTEMENTS INTUMESCENTS

Nullifire

Sécurité
des biens et
des personnes

Résistance au feu
jusqu'à 4 heures

Produits testés
et approuvés
(Efectis, Exova,
CSTB, UL)

Solutions de
calfeutrement
coupe-feu pour joints &
traversées (maçonnerie,
électricité, plomberie &
menuiserie)



LE SAVIEZ-VOUS ?



L'ADDITIF INNOVANT OPTIFIRE+ PERMET LE CONTRÔLE VISUEL ET
LA TRAÇABILITÉ DE NOS REVÊTEMENTS INTUMESCENTS.



FINITIONS • SECOND ŒUVRE • HORS D'EAU / HORS D'AIR • GROS-ŒUVRE





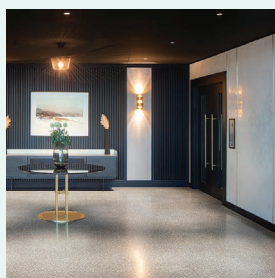
ÊTRE À VOS CÔTÉS

TREMCO CPG À CHAQUE ÉTAPE DE MA CONSTRUCTION

Formulateur et fabricant de ses propres résines de sol, Flowcrete maîtrise toute la chaîne, de la R&D au chantier.



Des solutions adaptées à tous les domaines d'activités



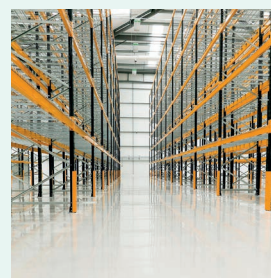
Tertiaire



Parking



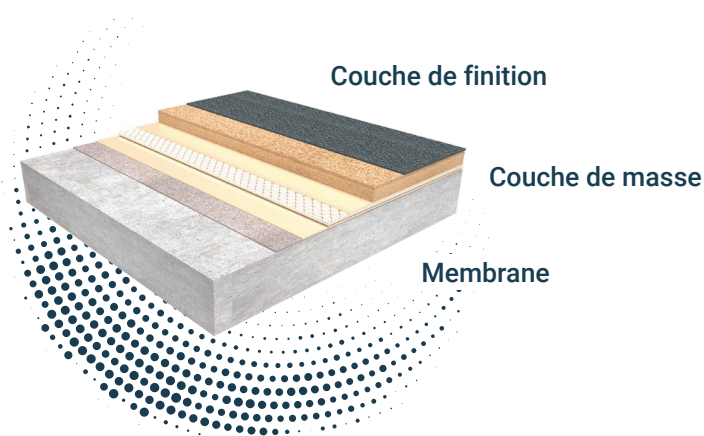
Industrie



Agroalimentaire

Principe de fonctionnement

Un système Flowcrete se compose d'une superposition de plusieurs couches selon la performance recherchée.



REVÊTEMENTS DE SOLS

SOLS TECHNIQUES EN RÉSINE À HAUTE PERFORMANCE

Flowcrete

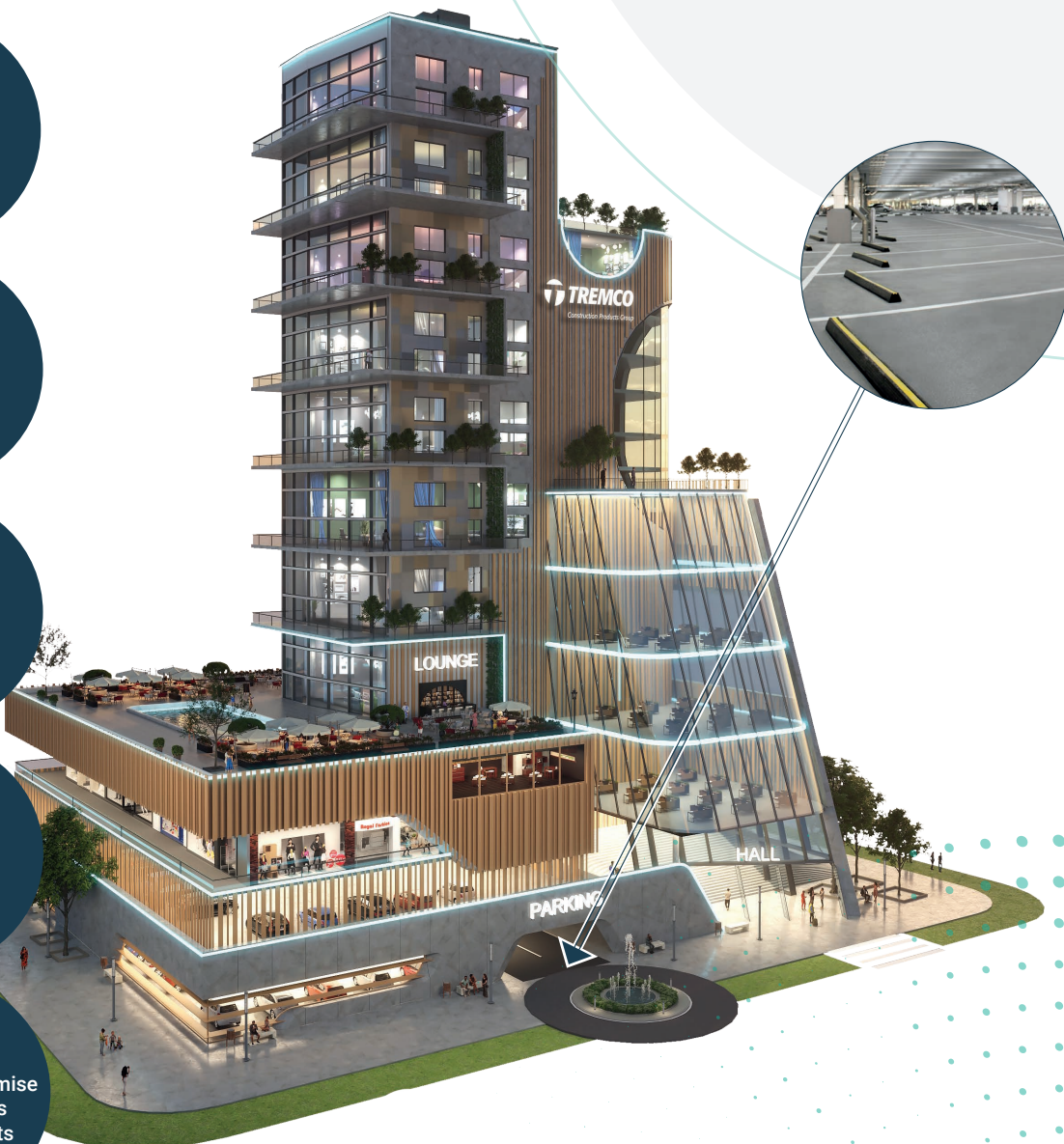
Revêtements
fonctionnels
et durables

Hygiénique et
entretien facile

Pouvoir
antidérapant
modulable

Résistance
chimique,
thermique
et mécanique

Système à
prise rapide pour mise
en service dans
des délais courts



LE SAVIEZ-VOUS ?



NOS SYSTÈMES FLOWFRESH SONT DOTÉS DE L'ADDITIF
POLYGIENE®, À BASE D'IONS ARGENT QUI S'ATTAQUENT
NATURELLEMENT AUX BACTÉRIES, POUR EMPÊCHER
LA PROLIFÉRATION MICROBIENNE.



FINITIONS • SECOND ŒUVRE • HORS D'EAU / HORS D'AIR • GROS-ŒUVRE





ÊTRE À VOS CÔTÉS

TREMCO CPG À CHAQUE ÉTAPE DE MA CONSTRUCTION



Notre marque Flowcrete se consacre à l'excellence dans les revêtements de sol depuis plus de 40 ans. Inspirée des insights partagés par nombre d'architectes concepteurs, notre offre propose des collections alliant esthétique et performance pour un usage intérieur ou extérieur.

Notre passion pour les systèmes créatifs et innovants ont permis de faire connaître les sols Flowcrete auprès de nombreux architectes et responsables de maintenance. Notre rôle est de vous proposer des solutions professionnelles adaptées pour vos environnements tertiaires.

Notre maîtrise des techniques de pose nous permet de vous proposer l'incorporation de logos ou messages dans vos sols créant ainsi un univers unique et personnalisé, propre à votre charte et à vos valeurs d'entreprise.

Flowfast

Idéal pour des sols décoratifs résistants, Flowfast permet une remise en service rapide.



Mondéco

Terrazzo

Fournissant une alternative luxueuse au carrelage de marbre ou de granite, les revêtements de sol Terrazzo de la gamme Mondéco offrent une surface élégante et durable.

REVÊTEMENTS DE SOLS

SOLS DÉCORATIFS EN RÉSINE

Flowcrete

Revêtements
décoratifs et
personnalisables

Alternative luxueuse
au carrelage de marbre
ou de granite

Éventail de
plusieurs
couleurs et
finitions

Propriétés
performancielles
équivalentes aux
systèmes industriels



LE SAVIEZ-VOUS ?



LE REVÊTEMENT TERRAZZO EST CRÉÉ À PARTIR D'UN MÉLANGE CRÉATIF D'AGRÉGATS ALLANT DE COQUILLAGES NACRÉS AU VERRE RECYCLÉ, PRATIQUEMENT TOUTES LES COULEURS OU FINITIONS SONT POSSIBLES AVEC CE SYSTÈME DE RÉSINE.



FINITIONS • SECOND ŒUVRE • HORS D'EAU / HORS D'AIR • GROS-ŒUVRE





By your side ●



*Pour en savoir plus,
www.tremcocpg.eu*

Tremco CPG France SAS
Valparc - OBERHAUSBERGEN
12, rue de Parc - CS 73003
67033 • STRASBOURG CEDEX 2 • FRANCE

T. +33 9 71 00 80 00
F. +33 3 88 10 30 81
info-fr@cpg-europe.com
www.cpg-europe.com



Ref : 358263/02. 10/2024. Document, données, illustrations et photos non contractuels.

TREMCO