

# NIEZWYKLE KOLOROWY I ATRAKCYJNY WIZUALNIE PARKING W AIRPORT CITY GDAŃSK WYPOSAŻONY W POSADZKI ŻYWICZNE DECKSHIELD



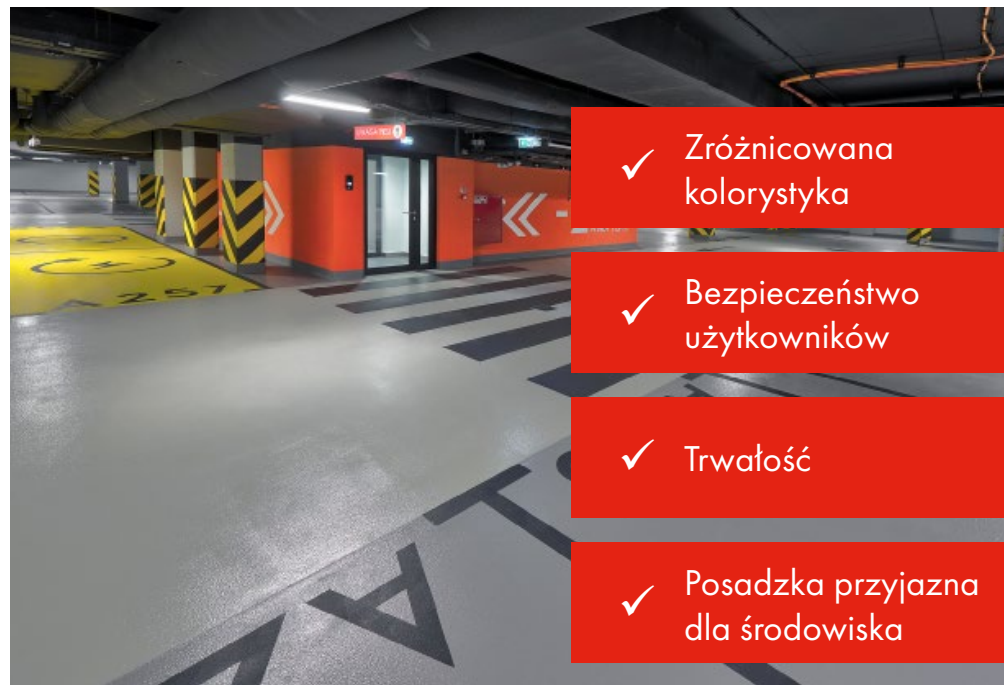
**A**irport City Gdańsk to nowoczesne miasteczko lotniskowe, które powstaje przy **Portcie Lotniczym Gdańsk im. Lecha Wałęsy**. Za koncepcję i dokumentację projektową kompleksu odpowiada biuro architektoniczne **PIG Architekci**. Pierwszy etap inwestycji stanowi 6-kondygnacyjny budynek biurowy Alpha, ze starannie zaprojektowanym dwupoziomowym parkingiem podziemnym. Na powierzchni około 6 000 m<sup>2</sup> wykonano w nim specjalistyczne posadzki żywiczne Deckshield marki Flowcrete, wiodącego eksperta w tej dziedzinie.

Investor:	Port Lotniczy Gdańsk im. Lecha Wałęsy
Biuro architektoniczne:	PIG Architekci
Generalny Wykonawca:	HOCHTIEF Polska
Wykonawca posadzek:	Grupa Konar
Posadzka:	Deckshield Flowcoat SF41
Data:	2022

# PROJEKT

**A**irport City Gdańsk to inwestycja oferująca wysokiej jakości przestrzeń biurową, usługową, gastronomiczną i hotelową. Atutem kompleksu jest doskonała lokalizacja w sąsiedztwie lotniska, Obwodnicy Trójmiasta, niedaleko wjazdu na autostradę A1 oraz przystanku Pomorskiej Kolei Metropolitalnej, z dostępem do komunikacji miejskiej i tras rowerowych. Pierwszy etap to budynek biurowo-usługowy Alpha, który wkrótce zostanie oddany do użytku. W drugim etapie, w 2022 roku, powstanie budynek Bravo. Docelowo w ramach ACG zostaną wybudowane kolejne obiekty, których nazwy także będą nawiązywały do alfabetu lotniczego. **Kompleks jest realizowany zgodnie z zasadami zrównoważonego rozwoju i certyfikowany w systemie LEED.**

Pierwszy etap inwestycji, budynek Alpha, oferuje 8 500 m<sup>2</sup> powierzchni najmu. Ma 6 kondygnacji nadziemnych i **2 kondygnacje podziemne, na których mieści się starannie zaprojektowany, niezwykle kolorowy i atrakcyjny wizualnie parking, stanowiący wizytówkę obiektu.** Obejmuje on ponad 218 miejsc postojowych. Przewidziano w nim m.in. miejsca dla osób niepełnosprawnych, samochodów wykorzystywanych do wspólnych przejazdów do pracy, wydzielone stanowiska i stacje ładowania aut elektrycznych oraz liczne udogodnienia dla rowerzystów, m.in. stojaki na rowery oraz szatnie i prysznice.



- ✓ Zróżnicowana kolorystyka
- ✓ Bezpieczeństwo użytkowników
- ✓ Trwałość
- ✓ Posadzka przyjazna dla środowiska

## ROZWIĄZANIE

**W** garażu w budynku Alpha, na powierzchni około 6000 m<sup>2</sup>, zastosowano posadzki parkingowe Deckshield marki Flowcrete. Te systemy posadzkowe, wykonywane na bazie bezrozpuszczalnikowych żywic poliuretanowych i piasku kwarcowego, są wytrzymałe mechanicznie, m.in. na ścieranie, oraz odporne chemicznie na substancje zawarte w paliwach, płynach eksploatacyjnych pojazdów i solach odladzających. Powłoki te charakteryzuje wysoka elastyczność i zdolność przekrywania rys w podłożu, dzięki czemu beton jest skutecznie chroniony przed działaniem czynników zewnętrznych.

W garażu w budynku Alpha na drogach komunikacyjnych zastosowano powłoki w kolorze jasnoszarym, miejsca postojowe są szare, natomiast oznakowania poziome, czyli linie, symbole, numery stanowisk parkingowych – ciemnoszare. **Przy pomocy posadzek żywicznych w atrakcyjnych odcieniach – niebieskim, zielonym i żółtym – wyróżniono strefy specjalne, takie jak miejsca dla osób niepełnosprawnych, stanowiska dla pojazdów elektrycznych oraz stacje do ich ładowania, jak również miejsca dla aut, którymi dojeżdża do pracy kilka osób.**

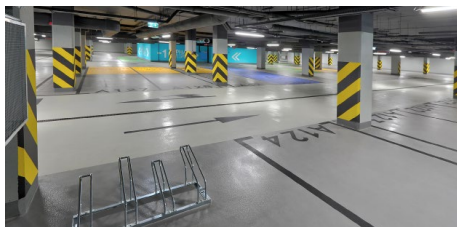
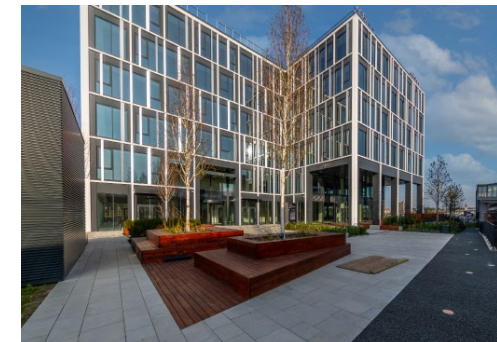
# POSADZKA DECKSHIELD W AIRPORT CITY GDAŃSK STANOWI ATRAKCYJNE, PRZYJAZNE DLA UŻYTKOWNIKÓW ROZWIĄZANIE, KTÓRE DODATKOWO PODNOSI FUNKCJONALNOŚĆ PARKINGU.

Rozwiązania posadzkowe Deckshield podnoszą także funkcjonalność parkingu. Dodatek piasku kwarcowego nadaje im właściwości antypoślizgowe. Zróżnicowana kolorystyka pozwala na czytelne oznakowanie ciągów komunikacyjnych i miejsc parkingowych, co pozytywnie wpływa na bezpieczeństwo wszystkich uczestników ruchu. Posadzki Deckshield są również przyjazne dla środowiska – jako materiał o niskiej zawartości i niskiej emisji lotnych związków organicznych, potwierdzonej w badaniach.

Poza posadzkami parkingowymi Deckshield w pomieszczeniach technicznych wykonano również około 500 m<sup>2</sup> epoksydowych posadzek Flowcoat SF41 marki Flowcrete.

Wszystkie posadzki żywiczne w budynku Alpha, który stanowi pierwszy etap Airport City Gdańsk, wykonała **Grupa Konar Sp. z o.o.**, Autoryzowany Wykonawca Flowcrete

„Parking w Airport City Gdańsk stanowi atrakcyjną, przyjazną dla użytkowników przestrzeń, która już przy pierwszym kontakcie z budynkiem wywołuje dobre wrażenie. Posadzki żywiczne odgrywają dużą rolę w tym wnętrzu pod względem użytkowym i wizualnym. Dzięki jasnym odcieniom i błyszczącej powierzchni optycznie je powiększają i rozświetlają. Starannie dobrane, żywe kolory tych powłok oraz łatwość czyszczenia korzystnie wpływają na estetykę garażu, co ma znaczenie również w dłuższej perspektywie czasowej użytkowania obiektu,” – powiedział Michał Dargacz, dyrektor ds. Airport City, Port Lotniczy Gdańsk im. Lecha Wałęsy.



Posadzki Deckshield i Flowcoat SF4 marki Flowcrete są wykonywane na bazie materiałów i technologii, których producentem i dostawcą jest firma Tremco CPG Poland Sp. z o.o.

## SKONTAKTUJ SIĘ Z EKSPERTAMI OD POSADZEK



specyfikacje@cpgeurope.com



+48 22 879 8907



/flowcretepolska



/company/flowcrete-polska



www.flowcrete.com.pl/blog



Tremco CPG Poland Sp. z o.o.

ul. Marywilska 34

03-228 Warszawa, Polska



www.flowcrete.com.pl



www.cpg-europe.com

ODWIEDŹ  
SHOWROOM  
POSADZKOWY  
FLOWCRETE



Construction  
Products Group  
Europe