

***KVALITNÍ OKNO  
DĚLÁ KVALITNÍ MONTÁŽ***

***MONTÁŽ OKNA  
PODLE  
ČSN 74 6077***



## CO JE SPRÁVNÁ MONTÁŽ OKNA?

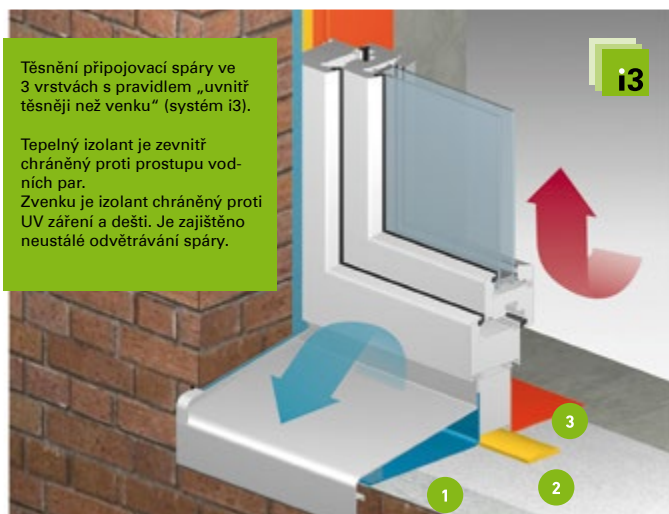
O správné montáži hovoříme tehdy, pokud bylo okno nainstalováno do otvoru v souladu s platnou technickou prováděcí normou (ČSN 74 6077). Jednoduše řečeno, kromě bezchybného ukotvení okna je nezbytné také zajistit utěsnění tzv. přípojovací spáry, tedy prostoru mezi okenním rámem a ostěním.

To se někdy záměrně a někdy zase mylně provádí „pouze“ montážní pěnou. Tento fatální omyl pak vede k postupnému zatékání dešťové vody do interiéru, k vlhnutí ostění a ke vzniku plísní. Každá PUR pěna je totiž velmi nasáklivým materiálem a rychle degraduje na slunci, to poznáme obvykle podle narezlé barvy. Proto je nutné tento tepelný izolant chránit speciálními fóliemi.

### Proč mít kvalitně namontované okno?

- Legislativní předpis ČSN 74 6077
- Zamezení výskytu plísní v ostění okna
- Zamezení vzniku tzv. chladných rohů
- Zamezení protahování vzduchu mezi rámem a ostěním
- Zachování dlouhé životnosti okna

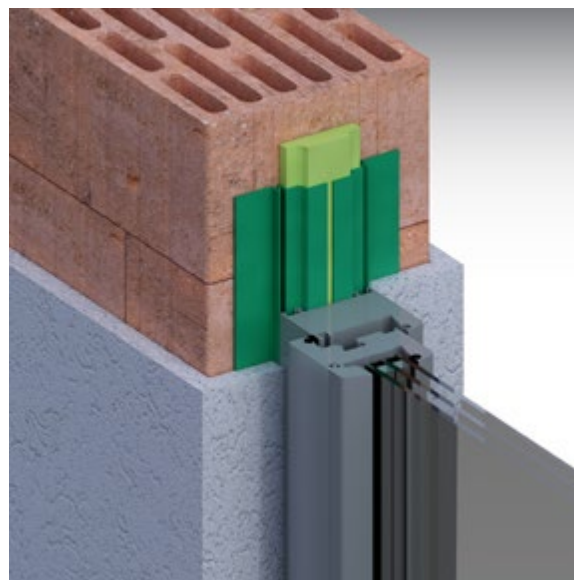
### Princip správné montáže systémem illbruck i3



- 1 Exteriérová **paropropustná** a vodotěsná fólie
- 2 **Tepelná izolace** - nejčastěji PUR pěna
- 3 Interiérová **parotěsná** fólie

## MONTÁŽ OKNA S FÓLIEMI

Exteriérová paropropustná vodotěsná fólie, vnitřní tepelná izolace - PUR pěna - a interiérová parotěsná fólie.



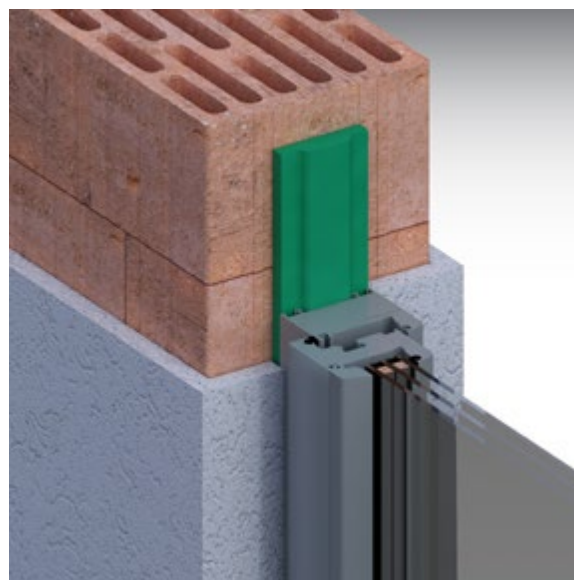
## NOVÉ OKNO S FÓLIEMI

Okno namontované s exteriérovými a interiérovými fóliemi ME350 a ME351. Ukázka před zapravením do fasády.



## MONTÁŽ OKNA S KOMPRIMAČNÍ PÁSKOU

illmod Trio+ je řešení 3v1. Jeden materiál obsahuje všechny 3 roviny těsnění. Páska se nechává tzv. příznaná (bude stále vidět) nebo se zapravuje pod omítku.



## NOVÉ OKNO S KOMPRIMAČNÍ PÁSKOU

Okno namontované systémem illmod Trio+. Parapet je navíc zajištěn exteriérovou fólií ME350. Ukázka před zapravením do fasády.





## **CO JSTE MOŽNÁ NEVĚDĚLI?**

Dnes a denně se setkáváme s tím, že se montáž okna provádí pouze s použitím montážní pěny (PUR pěny). Obyčejný „smrtelník“, který právě nestuduje po večerech technické normy, netuší, že tento postup je naprosto chybný.

PUR pěna není nic jiného než tepelný izolant. Dělá skvělou službu, pokud je neustále udržován v suchu a chráněn před denním světlem. Proto musí být tento izolant, při správné montáži oken, chráněn systémem fólií, o kterém jste se v tomto materiálu dozvěděli.


Nedodržení tohoto postupu znamená, že dříve nebo později budou u vašich nových oken bujet plísně, jež vznikají nefunkčním tepelným izolantem (PUR pěnou), který nebyl ničím chráněn. Pěna nasákla vodou a vodními parami a začala se ve spáře jednoduše rozpadat. Špaleta začala promrzat a vznikal zde rosný bod, na němž kondenzovala vzdušná vlhkost. A to je živná půda pro všechny houby. Důkazem je např. okno na obrázku výše.

Autorizovaný distributor:



**Tremco CPG s.r.o.**  
**Slezská 2526/113**  
130 00 Praha 3 • CZ

T. +420 296 565 333  
[www.tremcocpg.eu](http://www.tremcocpg.eu)

 [tremcocpg.cz](https://www.facebook.com/tremcocpg.cz)