

*By your side* ●



**SMARTE LÖSUNGEN  
FÜR GEBÄUDE VON  
MORGEN**

**Starke *MA R K E N* unter einem Dach**

**WASSER, FEUER, MECHANISCHE UND CHEMISCHE**

**ANGRIFFE:** Jedes Gebäude wird im Laufe der Jahre außen sowie innen unzähligen Belastungen ausgesetzt.

Die Marken von **Tremco CPG** sorgen mit ihren Abdichtungen, Beschichtungen, Abschottungen usw. für dauerhaften Schutz und Gebrauchstüchtigkeit.

**UNSERE LÖSUNGEN**

**Vandex**

**UNTERGESCHOSSE – ROHBAU**

Bauwerksabdichtung, Betonschutz und Sanierung

**Flowcrete**

**TIEFGARAGEN, PARKDECKS**

Bodenbeschichtungssysteme

**Nullifire**

**BRANDSCHUTZ**

Brandabschottung von Fugen und Durchführungen

**Vandex**

**TRINK- & ABWASSERBEREICHE**

Wasserbehälter, Wasserleitungen usw.

**Nullifire**

**BRANDSCHUTZ**

Beschichtung von Stahlkonstruktionen

**illbruck**

**FASSADE**

Abdichtung von Fugen und Anschlüssen

**TREMCO**

**GANZGLASFASSADEN**

Verglasung: Versiegelungs- und Klebelösungen

**illbruck**

**FENSTER & TÜREN**

Abdichtung und Befestigung

**Flowcrete**

**TECHNIK- UND VERKEHRSBEREICHE**

Akustikböden, antistatische Bereiche

**illbruck**

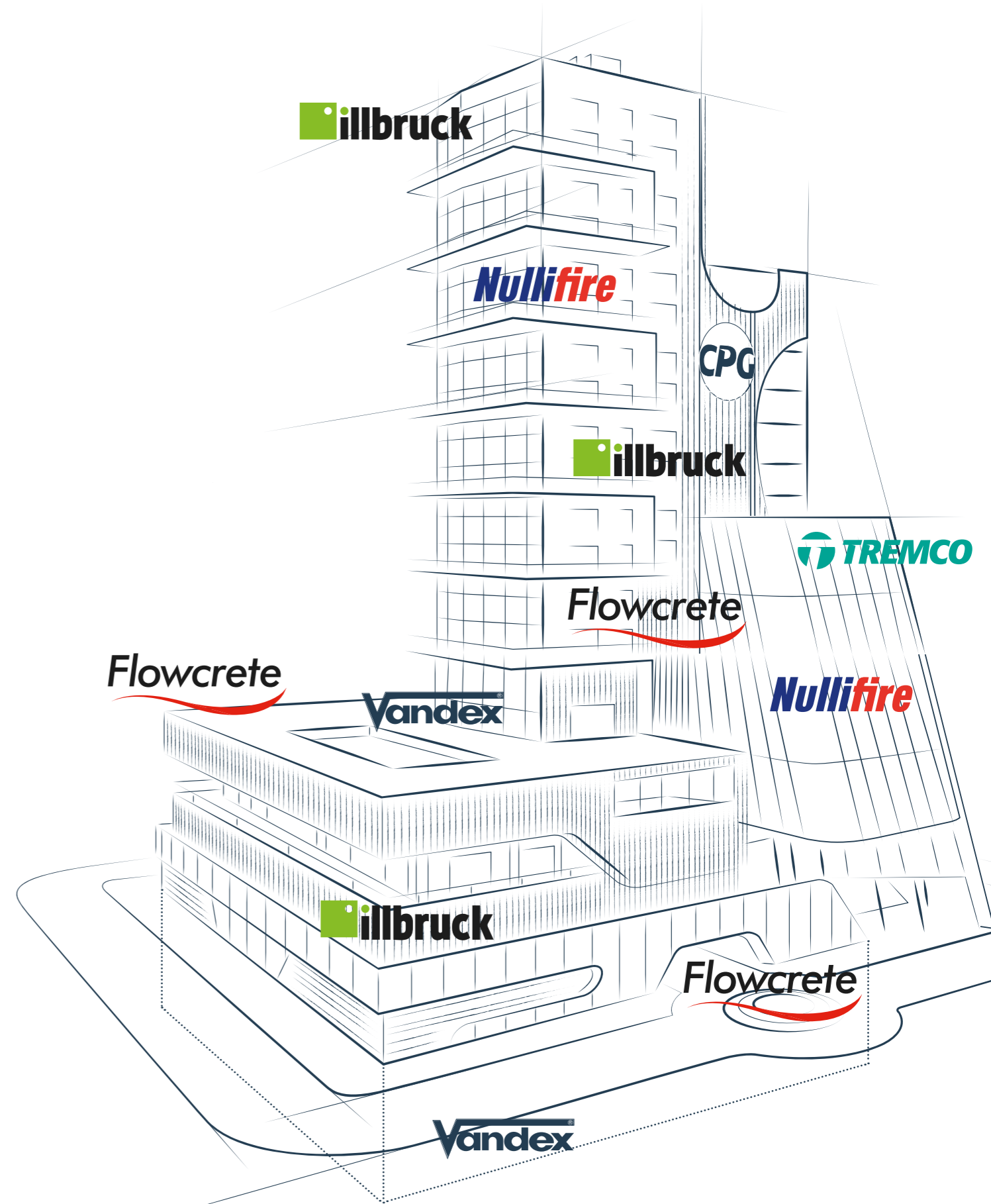
**INNENAUSBAU**

Kleben und abdichten

**Flowcrete**

**BODENBESCHICHTUNGEN**

Polymere Beschichtungen, Flüssigkunststoffe

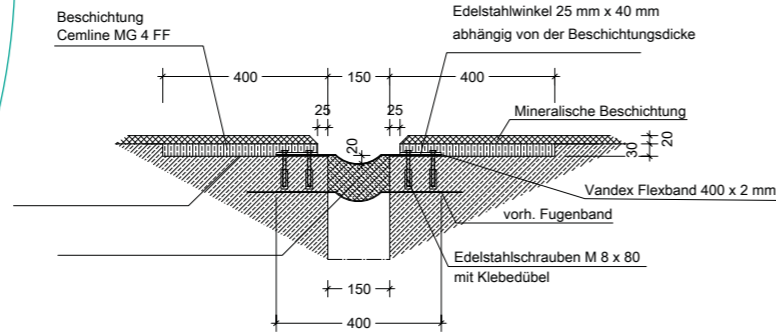




Unsere Marke **Vandex** bietet **Abdichtungsprodukte**, die dem Druck von Wasser standhalten und Beton tiefenwirksam vor Wasser und Feuchtigkeit schützen, und das in vielen Arten von Bauwerken: unterirdische Betonbauteile, Fundamente, Bodenplatten, Dämme, Tanks, Becken usw.

### FUGEN und RISSE

Vandex bietet eine Reihe von Lösungen, für Bauteile, die einen Fugen- und Risschutz erfordern.



### OPFERSCHICHTEN

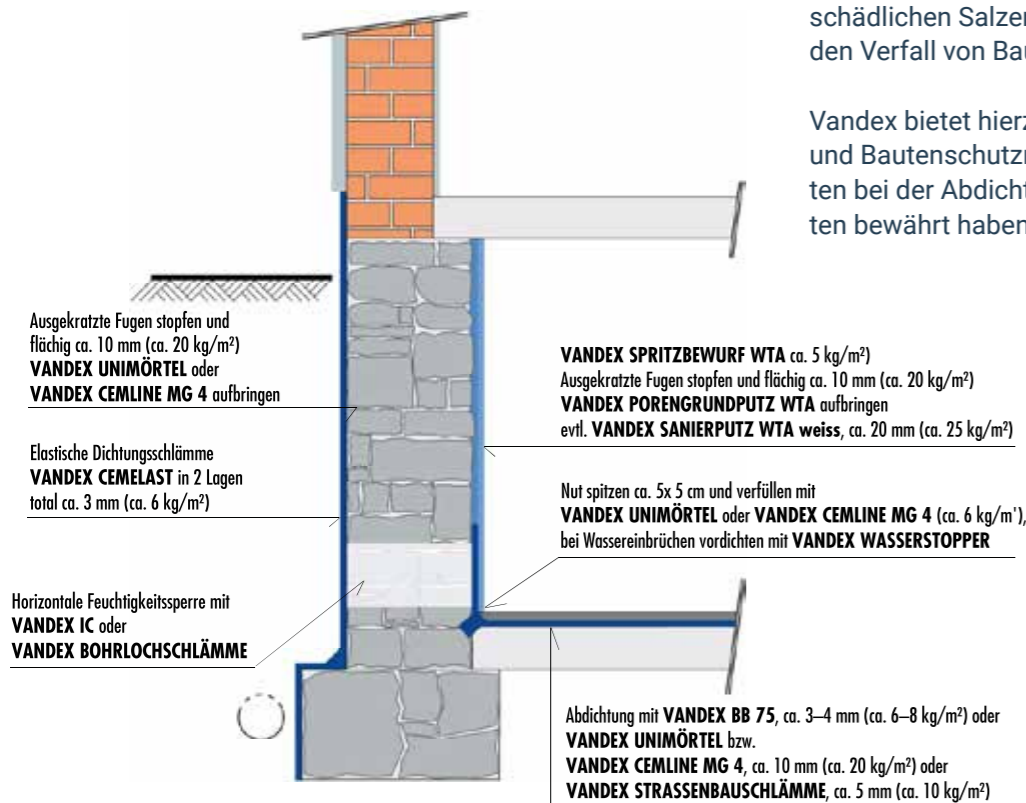
Zur Umgehung dieser Korrosionserscheinungen werden häufig schon neue Betonkonstruktionen durch Mörtelbeschichtungen geschützt. Diese sollen dann als sogenannte Opferschicht das eigentliche Betonbauwerk schützen.

### BAUWERKSABDICHTUNG/SANIERUNG

Altbauten weisen oft Ausblühungen, Nässe- und Putzschäden auf. Feuchtigkeit in Kombination mit schädlichen Salzen ist die häufigste Ursache für den Verfall von Bauwerken.

Vandex bietet hierzu eine Palette von Dichtungs- und Bautenschutzmitteln an, die sich seit Jahrzehnten bei der Abdichtung und Sanierung von Altbauten bewährt haben.

**Beispiel:**  
Kellerabdichtung auf  
Bruchsteinmauer oder Mauerwerk



# UNTERGESCHOSSE – ROHBAU

## BAUWERKSABDICHTUNG, BETONSCHUTZ UND SANIERUNG



Fugen bis zu  
180 mm

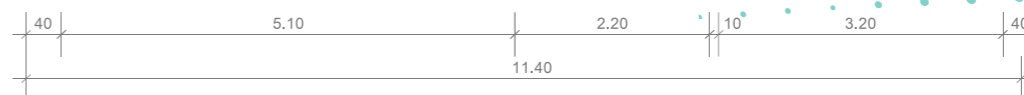
Rissüberbrückend  
bis 2 mm

Bis zu 7 bar  
Resistenz und  
sd-Wert < 5 m

Negative und  
positive  
Abdichtung

### SCHON GEWUSST?

EXPOSITIONSKLASSEN VON VANDEX PRODUKTEN: SIE BESCHREIBEN IN KLASSIFIZIERENDER FORM DIE VORHERRSCHENDEN KORROSIONSRELEVANTEN BEDINGUNGEN, DENEN EIN BESTEHENDER ODER IN PLANUNG BEFINDLICHER BETONBAUKÖRPER AUSGESETZT IST. DIESE KLASSIFIZIERUNG ERLEICHTERT DIE ARBEIT VON INGENIEURBÜROS BEI DER PLANUNG IHRER PROJEKTE.





## DECKSHIELD-SYSTEME

Flowcrete hat das Parkhaus-Sortiment an wasserdichten, rissüberbrückenden MMA- und Polyurethan-Deckbeschichtungen entwickelt, die für freiliegende Decks, Innendecks, Rampen, Gehwege, Tiefgaragen und Ladebuchten verwendet werden können.

### Umfassende Farbsortimente

Eine flexible farbliche Gestaltung von Böden als Leitsystem im gleichwertig hochwertigen Oberflächenschutzsystem ist ein wichtiger Faktor für die Sicherheit, Attraktivität und Langlebigkeit eines Parkhauses.

## Passende Lösungen für alle Parkhausbereiche



Tiefgaragen



Freiliegende Decks



Innendecks



Rampen



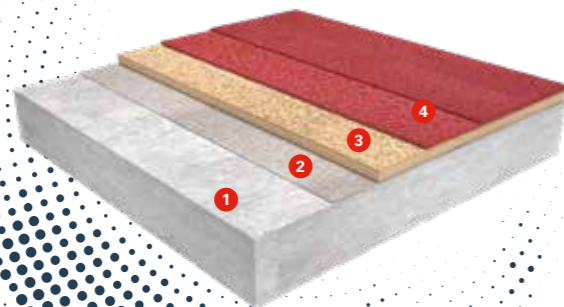
Gehwege

Parkhäuser und Tiefgaragen sind außergewöhnlich hohen und vielseitigen Belastungen ausgesetzt. Thermische, chemische und mechanische Angriffe können ohne ausreichenden Schutz zu erheblichen Bauwerksschäden an der Betonkonstruktion führen. Im Parkbereich sind große Betonflächen durch Bewegungsfugen segmentiert, die den oben beschriebenen Einflüssen entsprechend dauerhaft standhalten müssen.

## Funktionsweise

Ein Deckshield-System besteht aus mehreren Schichten, die je nach gewünschter Leistung übereinander angebracht werden.

Aufbaubeispiel: Deckshield Rapid



- 1 Vorbereiteter Untergrund
- 2 Deckshield Rapide Standard Primer oder Deckshield Rapide Damp Primer mit Quarzsand
- 3 Deckshield Rapide Flexible Binder mit LDE Filler + Quarzsand-Abstreung
- 4 Deckshield Rapide Topcoat

# TIEFGARAGEN, PARKDECKS

## BODENBESCHICHTUNGSSYSTEME

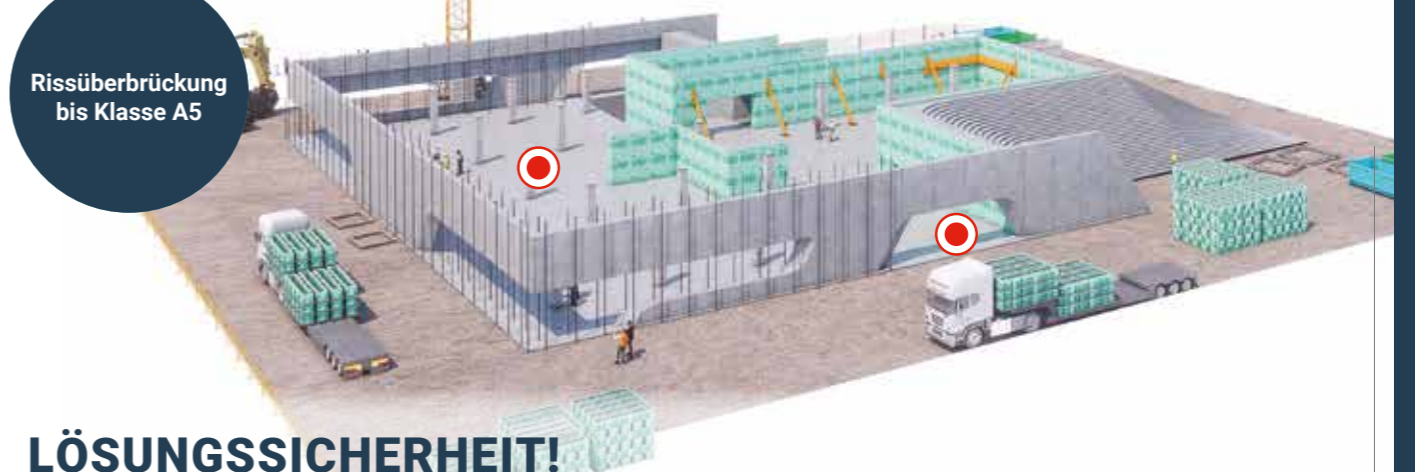
**Flowcrete**

Schnelle Sanierung mit MMA-Technologie

Verarbeitung bis unter 0°

Begehrbar nach 40 min

Rissüberbrückung bis Klasse A5



## LÖSUNGSSICHERHEIT!

OBERFLÄCHENSCHUTZ, GEPRÜFT NACH DIN-EN 1504-2 UND DIN-V-18026-06, GETESTET UNTER EXTREMEN TEMPERATUREN VON -20 °C, EXTREM UV-STABIL, FARBECHT UND WETTERBESTÄNDIG





Unsere Marke **Nullifire** bietet Produktlösungen, die den verschiedenen Anforderungen Ihres Gebäudes an den passiven Brandschutz gerecht werden.

### Lösungen für feuerwiderstandsfähige Fugenabdichtungen

Gebäudefugen werden zum Ausgleich von Bewegungen zwischen Bauteilen oder zur statischen Abgrenzung von Bauteilen benötigt. Nur wenn sie dieselben Brandschutzanforderungen wie die flankierenden Elemente erfüllen, ist der bauliche Brandschutz sichergestellt.



Feuerwiderstandsfähige Dichtstoffe



Brandschutzschaum



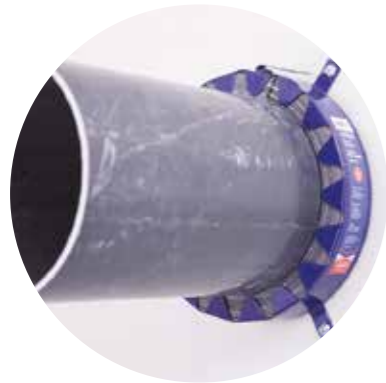
Brandschutzschnur



Brandschutzmörtel

### Lösungen für die Brandabschottung von Leitungsdurchführungen

Rohrleitungen, Kabel und deren Tragkonstruktionen müssen gelegentlich Brandschutzwände und -decken queran. Produktzertifizierungen für Leitungsdurchführungen gehören zu den anspruchsvollsten Brandschutzlösungen am Bau.



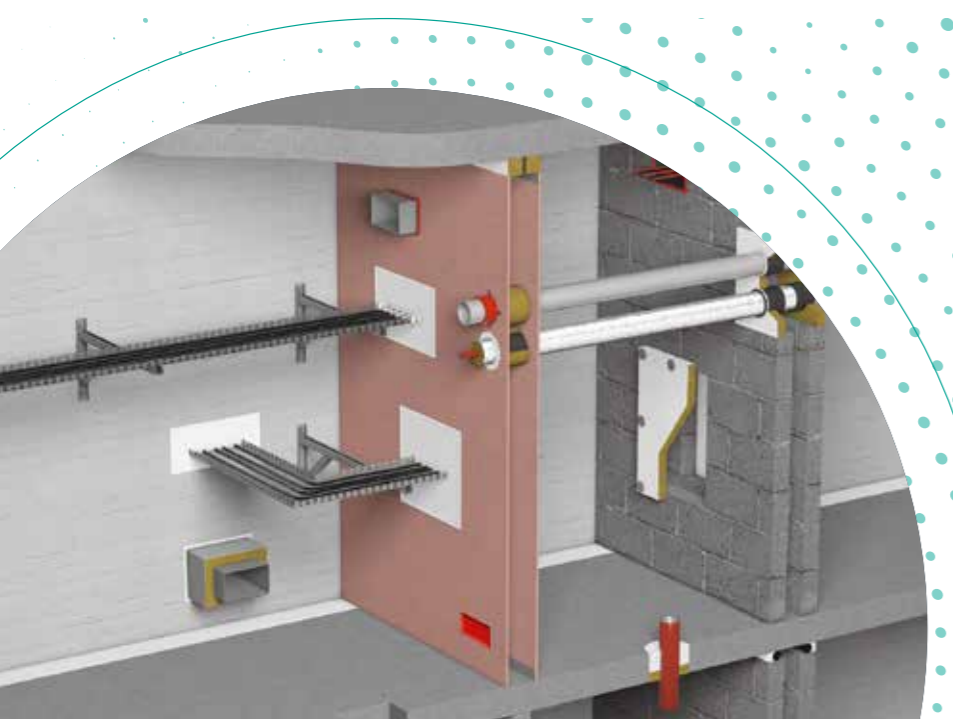
Brandschutzmanschetten



Brandschutzplatten



Intumeszierende Dichtstoffe



## Das Prinzip des **passiven Brandschutzes**

Der **passive Brandschutz** spielt im Gegensatz zum aktiven Brandschutz eine vorbeugende Rolle. Er umfasst die Gesamtheit aller konstruktiven Maßnahmen, die den Widerstand gegen ein Feuer für eine bestimmte Zeit ermöglichen (wird durch Vorschriften in Bezug auf die Art und Verwendung eines Gebäudes geregelt).

# BRANDSCHUTZ

## BRANDABSCHOTTUNG VON FUGEN & DURCHFÜHRUNGEN

**Nullifire**

Feuerwiderstand bis EI240

Innen und außen anwendbar

ETA und aBG genehmigt

Ein- und zweiseitige Lösungen



### LÖSUNGSSICHERHEIT!

FUGE IST NICHT GLEICH FUGE. DIVERSE FLANKIERENDE BAUMATERIALIEN (STAHL, BETON, HOLZ, MAUERWERK ...), FUGENBREITEN BIS ZU 150 MM, EIN- UND ZWEISEITIGE ABSCHOTTUNGEN, BEWEGUNGS-AUFNAHME, ZUSÄTZLICHE ANFORDERUNGEN WIE SCHALLSCHUTZ ODER ABDICHTUNG – GGF. WERDEN INDIVIDUELLE LÖSUNGEN GEBRAUCHT.





Vandex stellt eine breite Produktpalette zur Verfügung, die Betonschutz im Bereich der Wasserspeicherung bietet. Wasser ist aber nicht gleich Wasser – die Spanne reicht von Trink- bis Abwasser.



### TRINKWASSERBEREICH

In diesem Bereich wird sowohl ein Schutz des Betons als auch des Wassers benötigt. Beschichtungsmörtel schützen Beton vor den sog. „weichen Wässern“ (mineralienarm und mit viel Kohlensäure) – diese sind für Menschen unbedenklich, bei Leitungen und Behältern verursachen sie Beton- bzw. Mörtelkorrosion.

### ABWASSERBEREICH

Brauch- oder Regenwasser, Wohn- oder Industrieabwässer sind alle als verunreinigtes Wasser eingestuft. In modernen Systemen wird Regenwasser vom Brauchwasser getrennt. Dies erhöht zusätzlich die Konzentration aggressiver Substanzen. Die Betonkorrosion wird hier hauptsächlich durch Schwefelsäure verursacht. Organismen wie Pilze und organische Säuren bauen den Beton ebenfalls ab.



# TRINK- & ABWASSERBEREICHE

WASSERBEHÄLTER, WASSERLEITUNGEN USW.



Geprüfte Fugenlösung im TW-Bereich

Geringster Rückprall

Frost- und tausalzbeständig

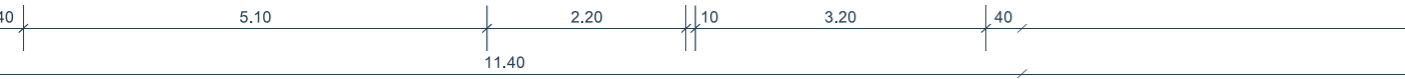
Schwefelsäure-Resistenz



### SCHON GEWUSST?

VANDEX HAT EINEN SICHERHEITSFAKTOR ZUR BERÜCKSICHTIGUNG DER LANGZEITBESTÄNDIGKEIT GEGEN WEICHWÄSSER BIS 50 BZW. 120 MG/L CALCITLÖSEKAPAZITÄT FESTGELEGT, DER ERSTMALIG IM MARKT MIT EINER HINREICHEND NACHWEISENDEN PRÜFUNGSdokUMENTATION UNTERMAUERT IST.





Seit 1975 unterstützen unsere Nullifire-Produkte die Baubranche mit leistungsstarken und einfach zu implementierenden Lösungen. Nullifire ist heute in mehr als 40 Ländern Marktführer und bietet ein umfassendes Sortiment an Brandschutzlösungen.

### Menschen und Gebäude schützen und Stahlbauoptik erhalten

Beim Stahl wird es ab etwa 500 °C kritisch: Die Stabilität geht verloren und damit auch seine statisch vorgesehene Tragfähigkeit. Die Brandschutzbeschichtungen von Nullifire schwächen den Wärmeeintrag im Brandfall ab und bieten der Stahlkonstruktion eine Feuerwiderstandsfähigkeit bis zu 120 Minuten, und das ohne die Optik zu beeinträchtigen.



### Intumeszierende Brandschutzbeschichtungen für die Baustelle und im Werk

#### Lösemittelhaltige Lösungen:

Einfache und schnelle Verarbeitung im Spritzverfahren oder mit Pinsel und Rolle. Borat-frei mit hohem Festkörpervolumen und geringem VOC-Gehalt.

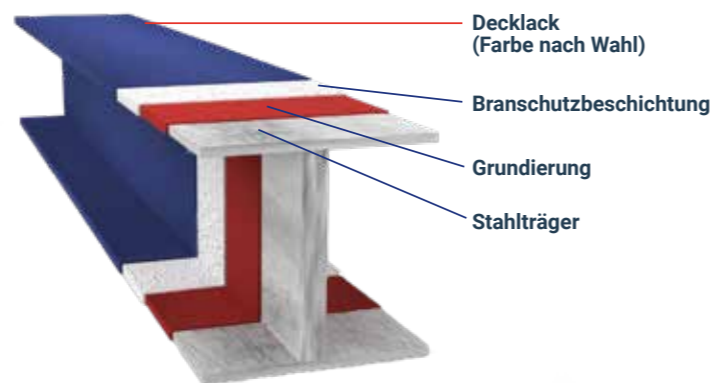
#### Wasserbasierte Lösungen:

Merkmale eines wasserbasierten Dämmschichtbildners sind neben der äußerst geringen VOC-Emission eine glatte Oberfläche und geringe Trockenschichtdicken.

#### Schnelltrocknende Lösungen:

Hybridbeschichtung, die aufgrund der schnellen Aushärtung des Produktes in hohen Schichtdicken in einem Arbeitsgang aufgebracht und damit innerhalb von 24 Stunden realisiert wird. Das Material härtet auch bei niedrigen Temperaturen aus.

### Systemaufbau einer Brandschutzbeschichtung:



# BRANDSCHUTZ

## BESCHICHTUNG VON STAHLKONSTRUKTIONEN

**Nullifire**

Feuerwiderstand bis 120 min

Alle Schichtdicken in einem Arbeitsgang

Wetterfest nach 1 Stunde

Anwendung innen und außen



### LÖSUNGSSICHERHEIT!

OPTIFIRE+: ZUVERLÄSSIGER UND RÜCKVERFOLGBARER BRANDSCHUTZ. EIN EINZIGARTIGES UND NICHT ZU MANIPULIERENDES PIGMENT. ES IST FÜR DAS BLOSSE AUGE UNSICHTBAR UND IST ZUKÜNFTIG IN JEDER NULLIFIRE-BRANDSCHUTZBESCHICHTUNG ZU FINDEN. ES KANN MITHILFE EINES SPEZIELLEN NULLIFIRE-DETEKTORS LEBENSLANG IDENTIFIZIERT WERDEN





## DIE PERFEKTE FUGE

Seit über 70 Jahren bietet unsere Marke illbruck Systemlösungen für die Fassadenabdichtung.

Die aufeinander abgestimmten Systemkomponenten garantieren den Schutz der Bausubstanz und die Gebrauchstauglichkeit. Als Erfinder und Hersteller der ersten vorkomprimierten Dichtbänder im Jahr 1965 ist illbruck der Pionier im Bereich der Fugenabdichtung.



Auch bei vorgefertigten Fassaden-Systemen bleiben die Randanschlüsse an das Bauwerk in der Verantwortung des Planers. Der Einsatz von feuchtevariablen illbruck-Folien bietet dem Planer höchste Flexibilität.

## Lösungen für Fassaden jeder Art



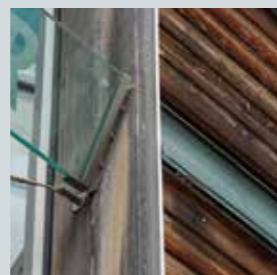
Betonfassade



Klinkerfassade



Natursteinfassade



Holzfassade



Metallfassade

### Beispiel Bauwerksanschlüsse



# FASSADE

## ABDICHTUNG VON FUGEN UND ANSCHLÜSSEN

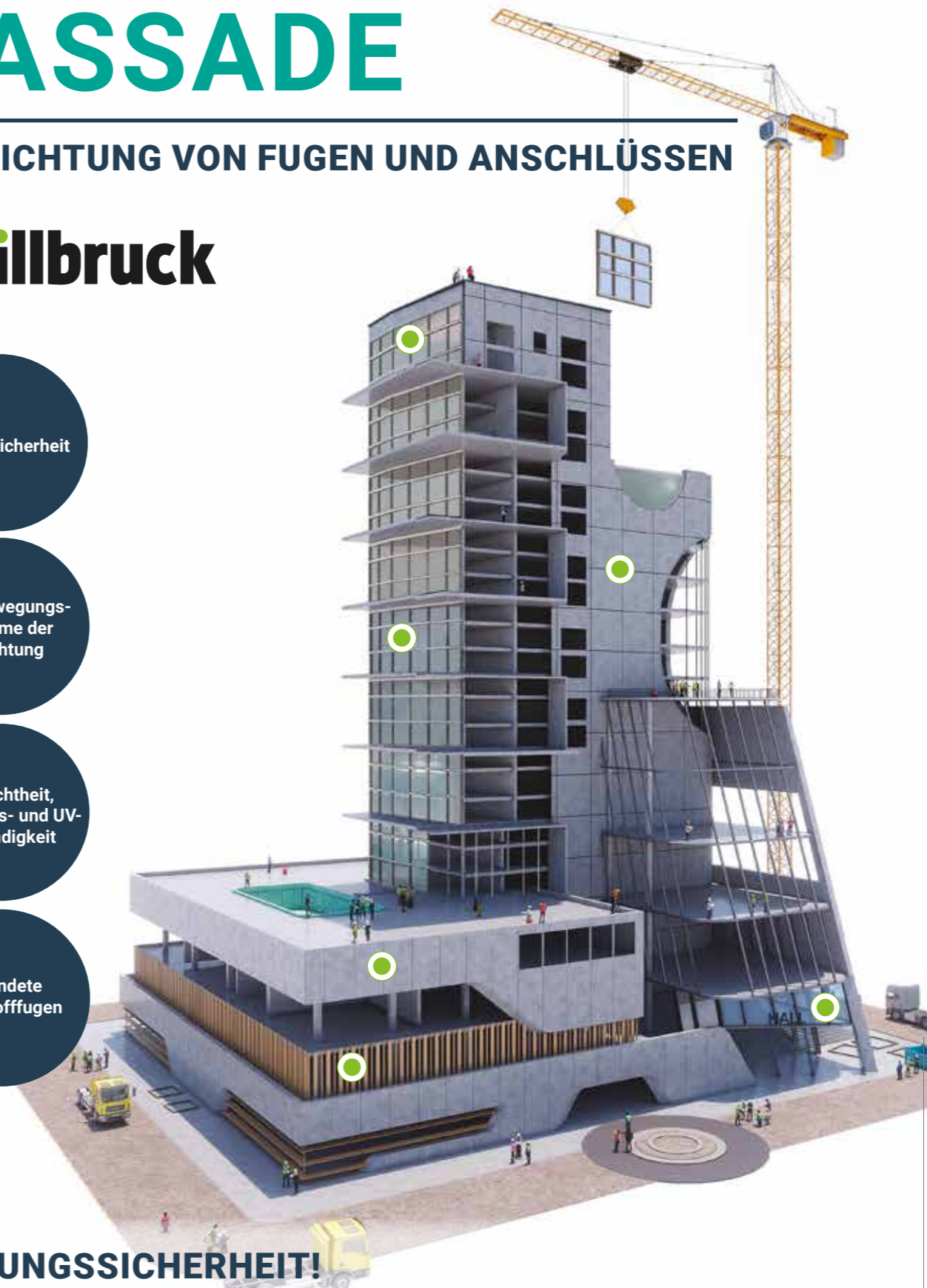


Systemsicherheit

Hohe Bewegungs-  
aufnahme der  
Abdichtung

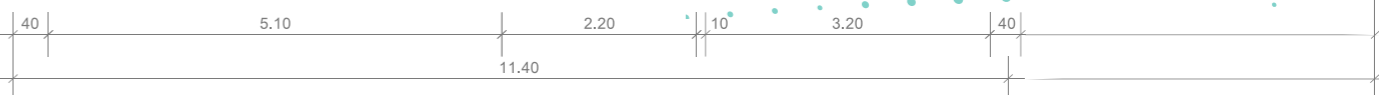
Luftdichtheit,  
Witterungs- und UV-  
Beständigkeit

Besandete  
Dichtstoffugen



## LÖSUNGSSICHERHEIT!

- FUGENDICHTUNGSBÄNDER: > 20 JAHRE FREIBEWITTERUNGSTEST BESTANDEN
- FASSADENDICHTSTOFFE: HYBRIDTECHNOLOGIE KENNZEICHNUNGSFREI
- BAUANSCHLUSSFOLIEN: FEUCHTEVARIABLE FUNKTION FÜR AUSFÜHRUNGSSICHERHEIT







Seit über 50 Jahren ist unsere Marke **TREMCO** für ihr international anerkanntes technisches Know-how in der Entwicklung von Montage- und Dichtungsprodukten bekannt. Innovative, hochleistungsfähige Produktreihen und Systeme werden in den Bereichen VI (Isolierverglasung) und VEC (geklebte Außenverglasung) angeboten.

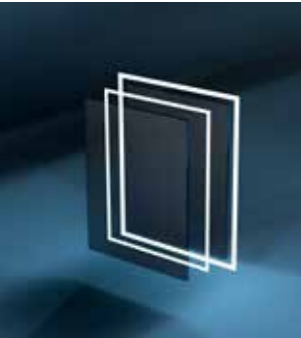
## ISOLIERVERGLASUNG

Das Produktportfolio umfasst Primär- und Sekundärdichtstoffe für die Herstellung hochwertiger Isolierglaseinheiten für Fenster.



## STRUKTURVERGLASUNG

Dichtungsmassen-Systeme sind der Kern unserer Tätigkeit. TREMCO ist eine führende Marke bei der Herstellung von Produkten für strukturelle Verglasungsanwendungen.



Die Fabrik, in der die VI- und VEC-Produkte der Marke TREMCO hergestellt werden, befindet sich in der Nähe von Dijon. Sie verfügt über ein Labor für Qualitätskontrolle und -sicherung, das auch als Kompetenzzentrum für die Validierung von Baustellenempfehlungen und die technische Unterstützung bei Produkten/Anwendungen dient.



# GANZGLASFASSADEN

## VERGLASUNG: VERSIEGELUNGS- UND KLEBELÖSUNGEN



Randverbund-  
verträglichkeit

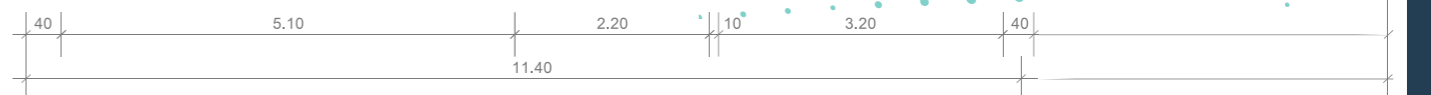
Primär- und  
Sekundärdichtstoffe  
für  
Isolierverglasung

VEC-Produkte  
(geklebte  
Außenverglasung)



## SCHON GEWUSST?

TREMCO BIETET AUCH DIE VERKLEBUNG VON GLAS AN, UM DIE EINBRUCHHEMMENDE WIRKUNG VON FENSTER- UND TÜRRAHMEN ZU UNTERSTÜTZEN





Die Qualität der umlaufenden Fenster- und Türanschlüsse ist entscheidend für die Luft- und Schlagregendichtheit sowie die Bauphysik. Hierbei handelt es sich um eine der komplexesten Gewerkeschnittstellen am Bau. Deswegen ist es wichtig, Bauteil, Fuge und Wand als Ganzes zu betrachten. Ein Fenster mit den besten technischen Eigenschaften ist nur dann effizient, wenn es fachgerecht eingebaut wird.



Das illbruck i3-Abdichtungssystem bietet professionelle Lösungen für die Fensterabdichtung und Montage. Im Systembaukasten können die verschiedensten Produkte für die drei Funktionsebenen ausgewählt werden; sie garantieren die bedarfsgerechte Abdichtung, die die jeweilige Bausituation erfordert.



Vorwand-Montagesysteme



Multifunktionsdichtbänder



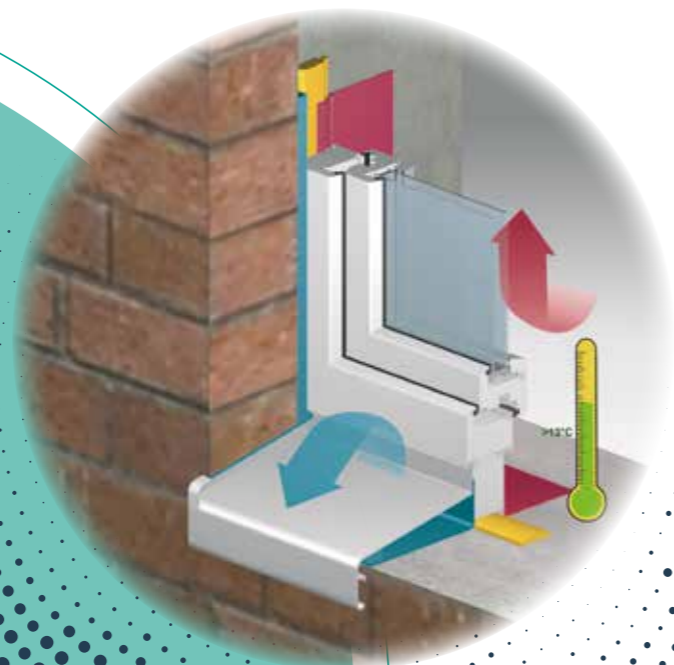
Folien, Kleb- & Dichtstoffe



Füll- & Klebeschäume

Unsere Lösungen basieren auf einem 3-Ebenen-Abdichtungskonzept, das Folgendes gewährleistet:

- Schlagregendichtheit auf der Außenseite
- durchgehende Wärme- und Schallisolierung der Fuge
- Luftdichtheit auf der Innenseite



# FENSTER & TÜREN

## ABDICHTUNG UND BEFESTIGUNG



Systeme für 3-Ebenen-Abdichtung

Vorwand-Montagesysteme

Schalldämmende Anschlusslösungen

Absturzsicherung und Einbruchhemmung

## PLANUNGSSICHERHEIT!

FEUCHTEVARIABLE MULTIFUNKTIONSBÄNDER UND FOLIEN FÜR SICHERE PLANUNG UND EINFACHE AUSFÜHRUNG  
 GROSSE FLEXIBILITÄT DURCH AUF EINANDER ABGESTIMMTE PRODUKTE IM I3-SYSTEM FÜR ALLE 3 FUNKTIONSEBENEN  
 VORWAND-MONTAGESYSTEME FÜR DIE OPTIMIERTE MONTAGE IN DER DÄMMEBENE

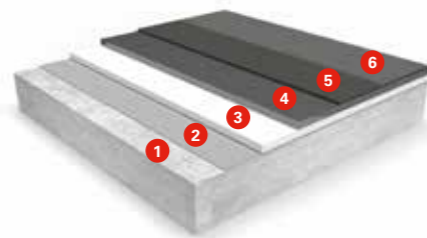




## Flowshield SL

### BÖDEN FÜR HOHE BELASTUNGEN / AKUSTIK

Ein hygienischer, selbstglättender Kunstharz-Bodenbelag. Geeignet für Bereiche, in denen der Boden mittlerer bis schwerer Beanspruchung durch Fuß-, Rollwagen-, Hubwagen- und Gabelstaplerverkehr mit Gummirädern ausgesetzt ist. Flowshield SL wird aufgrund seiner verbesserten Beständigkeit gegen mechanische und chemische Beanspruchung zum Schutz von Beton verwendet. Die fertige Oberfläche ist glatt, undurchlässig und leicht zu reinigen.



- 1 Betonoberfläche
- 2 Primer – Hydraseal/Flowprime
- 3 Akustikschicht Flowshield dBM
- 4 Verschleißschicht Flowshield LXP
- 5 Versiegelung Peran PU Pigm. matt
- 6 Klare Versiegelung Flowseal PU matt

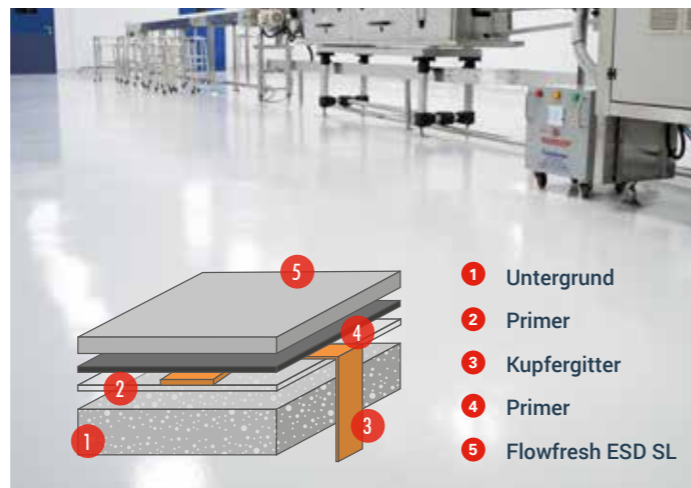
### FLOWSHIELD ACOUSTIC

Trittschall, übertragen aus Technikräumen, Eingangshallen, Fluren und Treppenhäusern ist in Wohn- und Bürobereichen absolut nervtötend und könnte bereits ab ca. 50 dB als Mangel (Ruhestörung) eingestuft werden. Der Planer sollte dem mithilfe von Akustikböden entgegenwirken.

## Flowfresh ESD SL

### ANTISTATISCHES BODENBELAGSYSTEM

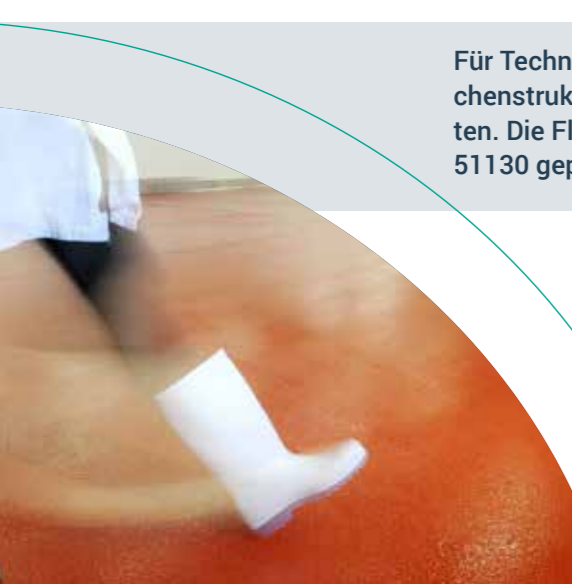
Antistatische Bodenbeläge werden in Bereichen eingesetzt, in denen elektrostatische Entladungen einen Brand oder eine Explosion verursachen können (ATEX), die Verwendung empfindlicher elektronischer Geräte stören oder diese beschädigen, Schäden an elektronischen Fertigprodukten verursachen oder die Mitarbeiter belästigen können (EPA).



- 1 Untergrund
- 2 Primer
- 3 Kupfergitter
- 4 Primer
- 5 Flowfresh ESD SL

Für Technik-, Eingangs- und Nassbereiche ist es besonders wichtig, eine Oberflächenstruktur zu definieren, um Rutschfestigkeit und Arbeitssicherheit zu gewährleisten. Die Flowfresh-Palette bietet hierzu 3 Rutschfestigkeitsgrade, die gemäß der DIN 51130 geprüft sind.

R9 6°-10°	R10 10°-19°	R11 19°-27°	R12 27°-35°	R13 > 35°



# TECHNIK- UND VERKEHRSBEREICHE

## AKUSTIKBÖDEN, ANTISTATISCHE BEREICHE

# Flowcrete

Ableitfähige & antistatische Systeme

Rutschfest für Nass- und Trockenbereiche

Trittschallschutz bis zu 16 dB

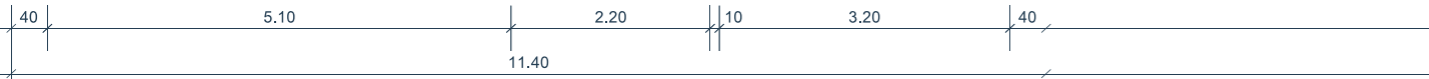
Gehschallreduzierung nach EN 16205 bis zu 70 %



### SCHON GEWUSST?

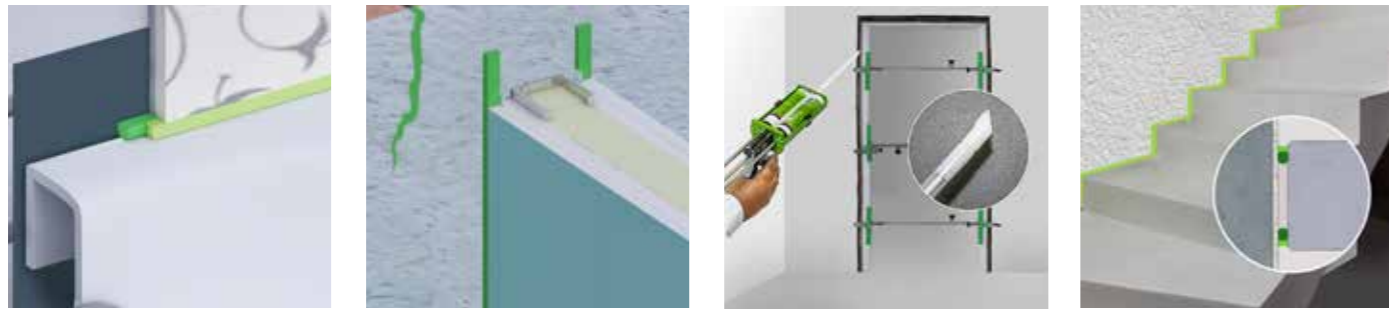
PUR-BETONSYSTEME WERDEN IN BEREICHEN EINGESETZT, IN DENEN HÖCHSTE ANFORDERUNGEN AN DIE CHEMISCHE, MECHANISCHE UND THERMISCHE BESTÄNDIGKEIT DES BODENS GESTELLT WERDEN.  
PERAN STB PUBLIC IST EIN BODENSYSTEM FÜR HOCH FREQUENTIERTE BEREICHE (EINGANGSHALLEN, FLURE ...)





Innenräume sind mit emissionsarmen Dichtmaterialien abzudichten. Achten Sie deshalb unbedingt auf die Verwendung von emissionsgeprüften Produkten. Nur diese stellen sicher, dass ein wirklich rundum wohn-/arbeitsgesundes Raumklima entsteht.

Produkte von illbruck werden in diversen Gewerken des Innenausbau erfolgreich eingesetzt, z. B.:



Sanitärbereich/Küche

Trockenbau

Innentüren

Boden-/Treppenfugen

Dichtstoffe, die man für den Innenausbau einsetzt, müssen viele weitere Anforderungen erfüllen:

- Sie müssen eine hohe zulässige Gesamtverformung aufweisen, um Bewegungen auszugleichen.
- Sie müssen eine hohe mechanische Beanspruchung aufnehmen können, z.T. sogar ein Befahren aushalten.
- Sie sollen sich leicht reinigen lassen und dabei unterschiedlichsten Reinigungsmitteln trotzen.
- Sie dürfen angrenzende Materialien nicht angreifen oder verfärben (z. B. Naturstein).



Schäume



Dichtstoffe



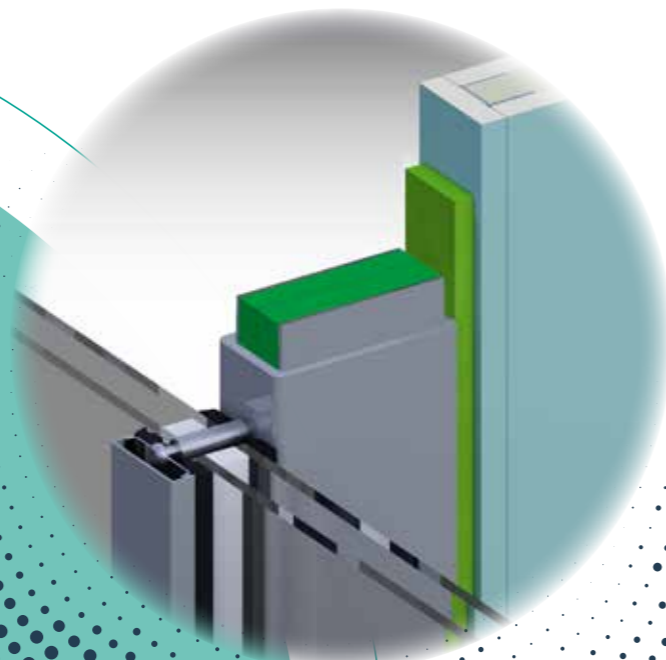
Bänder und Folien



Kleber

## Komprimierte Bänder für Wandanschlüsse bei Fassaden

- Schalldämmung von Raum zu Raum
- 50 % Bewegungsaufnahme bei komprimierten Dichtbändern
- Schattenfugenoptik durch anthrazitfarbene Bänder



# INNENAUSBAU

## KLEBEN UND ABDICHTEN



Wohngesundheit, emissionsarme Produkte

Kleben und dichten für vielfältige Anwendungen

Speziallösungen zur Schallentkopplung von Wandanschlüssen

Spezialdichtstoffe für Küche, Bad, Reinraum, Trockenbau, Bodenfugen



## LANGLEBIGE QUALITÄT!

NATURSTEINSILIKON ZUR VERMEIDUNG VON RANDZONENVERFÄRBUNG

TROCKENBAUHYBRID FÜR GROSSE BEWEGUNGS-AUFNAHME

DICHTSTOFFE FÜR HYGIENE- UND LEBENSMITTELBEREICHE





Unsere Marke Flowcrete steht seit über 40 Jahren für hervorragende Bodenbeläge.

Unsere Bodensysteme basieren auf Epoxid, Polyurethan und Methylmetacrylat – hochwertigen Materialien von herausragender Haltbarkeit, Rutschfestigkeit, Chemikalien- und Schlagfestigkeit. Unsere Beläge sind in einer Vielzahl von Farben, Mustern und Oberflächen lieferbar.

## Flowfresh

stellt eine neue Generation von hochleistungsfähigen **antimikrobiellen Bodenbelägen** dar. Flowfresh ist gemäß HACCP international als sicher für den Einsatz in lebensmittelverarbeitenden Betrieben zertifiziert und bietet umfassenden Schutz.



## Mondéco Terrazzo

Die fugenlose Terrazzoserie von Flowcrete bietet unübertroffen luxuriöse und langlebige Bodenbeläge. Als Zuschlagstoffe eingesetzt werden können unter anderem Glas, Spiegelglas, Marmor, Perlmutter, Granit und Feuerstein. Um der Kreativität freien Lauf zu lassen, werden auf Wunsch auch individuelle Mischungen und Farben als Sonderanfertigung hergestellt.

## Flowfast

**Methylmethacrylat-Beschichtungssysteme (MMA):** Diese Technologie bietet unschlagbar kurze Aushärtungszeiten.



Flowfast ist in einer kreativen Farbpalette und mit modernen Effekten erhältlich, die individuelle Muster und Farbtöne ermöglichen und Böden eine ganz persönliche Note verleihen. Die Böden widerstehen aggressiven Reinigern, Chemikalien sowie diversen Fetten und Ölen. Sie verfügen über hochwertige Oberflächen, nutzen sich nur sehr langsam ab und gewährleisten die rutschfesten Eigenschaften der Oberfläche.

# BODENBESCHICHTUNGEN

POLYMERE BESCHICHTUNGEN, FLÜSSIGKUNSTSTOFFE

## Flowcrete

Antimikrobiell über den gesamten Schichtaufbau

Temperaturbeständigkeit bis 120 °C

Feuerbeständigkeit Bfl-s1

Schnelle Applikation



## SCHON GEWUSST?

FLOWFRESH NUTZT SILBER ALS EIN NATÜRLICHES ELEMENT, DAS FÜR SEINE REINIGENDE UND VOR BAKTERIELLEN INFESTIONEN SCHÜTZENDE FÄHIGKEIT BEKANNT IST. DARÜBER HINAUS STELLT ES EINE ATTRAKTIVE UMWELTFREUNDLICHE ALTERNATIVE ZU CHEMISCH HERGESTELLTEN ANTIMIKROBIELLEN MITTELN DAR.

*By your side* ●



Construction Products Group

**NACHHALTIG BAUEN BEDEUTET, PRODUKTE FÜR ALLE PHASEN DES LEBENSZYKLUS DES GEBÄUDES ZU OPTIMIEREN. IN DER PLANUNGSPHASE, WÄHREND DER ERRICHTUNG UND WÄHREND DER NUTZUNG DES GEBÄUDES SOWIE BEIM RÜCKBAU GILT ES, EFFIZIENT MIT RESSOURCEN UMZUGEHEN UND DIE UMWELT MÖGLICHST WENIG ZU BELASTEN. WIR SIND AN IHRER SEITE.**





*Tremco CPG Deutschland*



info-de@tremcocpg.com



T: +49 2203 57550500

*SIE HABEN FRAGEN ODER  
MÖCHTEN EINE BERATUNG?  
WIR SIND GERNE FÜR SIE DA.*



*Construction Products Group*

*Für weitere Informationen  
besuchen Sie:*

*[www.tremcocpg.eu](http://www.tremcocpg.eu)*



*Tremco CPG Schweiz*



info.ch@tremcocpg.com



T: +41 41 760 12 12



*Tremco CPG Austria*



info.at@tremcocpg.com



T: +49 9434 2031745

*By your side ●*

