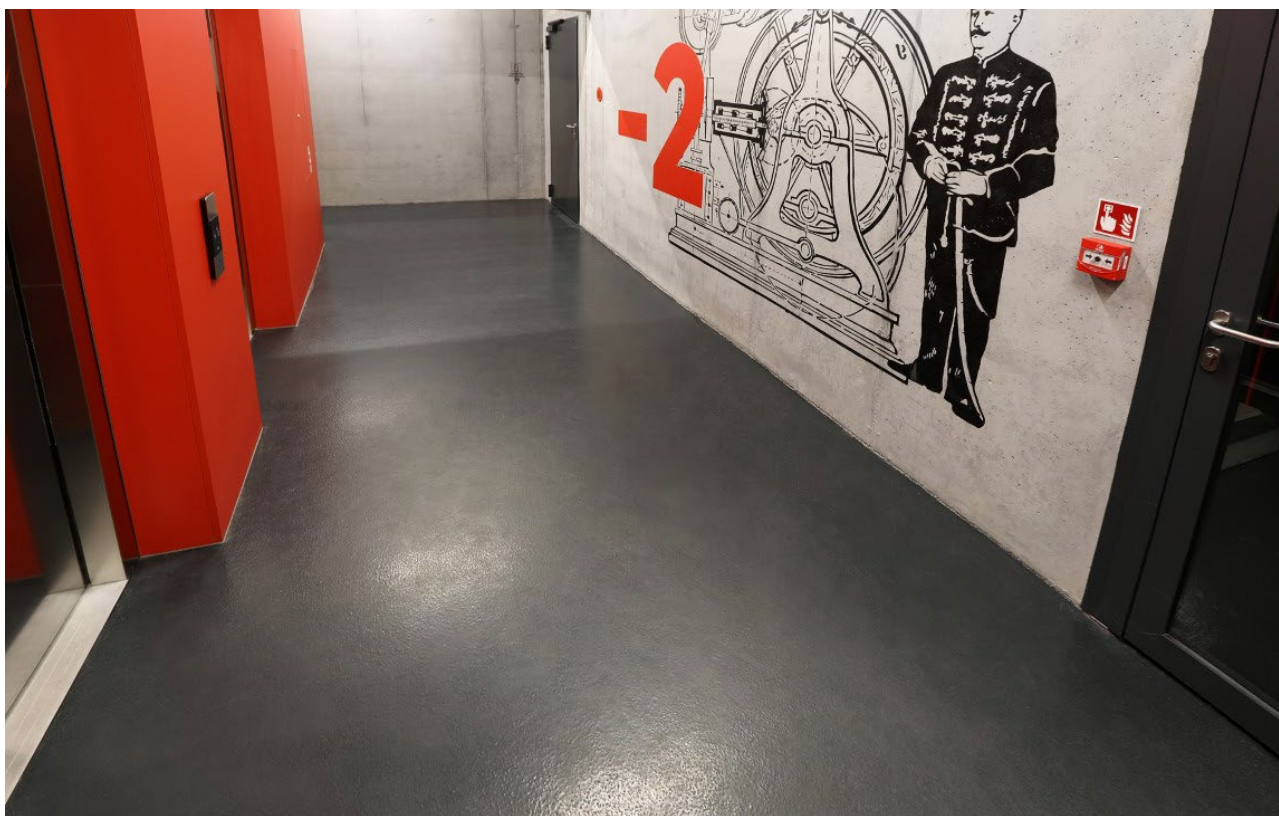


PIERWSZA DZIELNICA – PIERWSZY PROJEKT MIESZKANIOWY W SĄSIEDZTWIE STREFY KULTURY W KATOWICACH, Z POSADZKAMI DECKSHIELD NA PARKINGU



Pierwsza Dzielnica, nowa inwestycja mieszkaniowa TDJ Estate, zaprojektowana przez cenioną w Polsce i na świecie pracownię architektoniczną Medusa Group, powstaje w rejonie ulic Góreckiego i Dobrowolskiego w Katowicach. Lokalizacja osiedla w sercu miasta, w pobliżu Strefy Kultury, zapewnia doskonały dostęp do komunikacji oraz pełnej infrastruktury handlowej, usługowej i publicznej. W pierwszym etapie inwestycji, w garażach, **na powierzchni prawie 8 000 m², wykonano parkingowe posadzki żywiczne Deckshield marki Flowcrete**, wiodącego eksperta w tej dziedzinie.

Inwestor:	TDJ Estate
Biuro architektoniczne:	Medusa Group
Wykonawca:	EUROMAT POLSKA Sp. z o.o. Sp. K.
Posadzka:	Deckshield
Data:	2023

PROJEKT

Osiedle Pierwsza Dzielnica powstaje w centrum Katowic, w sąsiedztwie znamiętej Strefy Kultury – Spodka, Międzynarodowego Centrum Kongresowego, siedziby Narodowej Orkiestry Symfonicznej Polskiego Radia (NOSPR) i Muzeum Śląskiego. Inwestycja jest realizowana etapami. Pierwszy etap, w którym powstały trzy 12-kondygnacyjne wieże, oferujące łącznie 265 mieszkań i apartamentów, został już ukończony. Obecnie trwają prace w ramach drugiego etapu, który obejmuje dwa szesnastopiętrowe budynki, mieszczące 256 lokali mieszkalnych. Doce-

lowo w osiedlu znajdzie się dziewięć punktowych wysokościowców, wokół których powstaną dostępne dla wszystkich zielone przestrzenie rekreacyjne. Otwarta forma inwestycji będzie sprzyjała jej integracji ze Strefą Kultury oraz dzielnicą Bogucice.

Ten wyjątkowy projekt mieszkaniowy wyróżnia wysokiej jakości architektura oraz designersko zaprojektowane i atrakcyjnie wykończone części wspólne, m.in. korytarze, hole i windy oznakowane systemem identyfikacji wizualnej przygotowanym przez pracownię Medusa Group.



✓ Atrakcyjnie zaprojektowany parking

✓ Trwała nawierzchnia parkingowa

✓ Przeciwpślizgowa faktura

✓ Estetyczny wygląd przez lata

ROZWIĄZANIE

W pierwszym etapie inwestycji, obejmującym budynki A, B i C, w dwupoziomym parkingu podziemnym oraz na klatkach schodowych i w pomieszczeniach technicznych, na łącznej powierzchni około 8 000 m² zastosowano poliuretanowo-kwarcowe posadzki żywiczne Deckshield.

W dwukondygnacyjnym parkingu podziemnym dla 292 pojazdów, obejmującym również stację ładowania samochodów elektrycznych, na miejscach postojowych oraz drogach jezdnych wykonano posadzki w szarym kolorze Mid Grey, z białymi i czerwonymi oznaczeniami poziomymi. Białe numery miejsc postojowych wyróżniono tłem w postaci kół namalowanych żywicą w odcieniu czerwieni, spójnym z syste-

mem identyfikacji wizualnej zastosowanym w budynkach.

W pomieszczeniach technicznych, holach windowych oraz na klatkach schodowych – na spocznikach oraz noskach schodów, zastosowano posadzki w ciemnoszarym odcieniu Dark Grey. Ich kolorystyka nawiązuje do takich elementów, jak skrzydła i okucia drzwi i wind oraz namalowane czarną farbą monochromatyczne murale, nawiązujące do historii miejsca, w którym dawniej działała kopalnia.

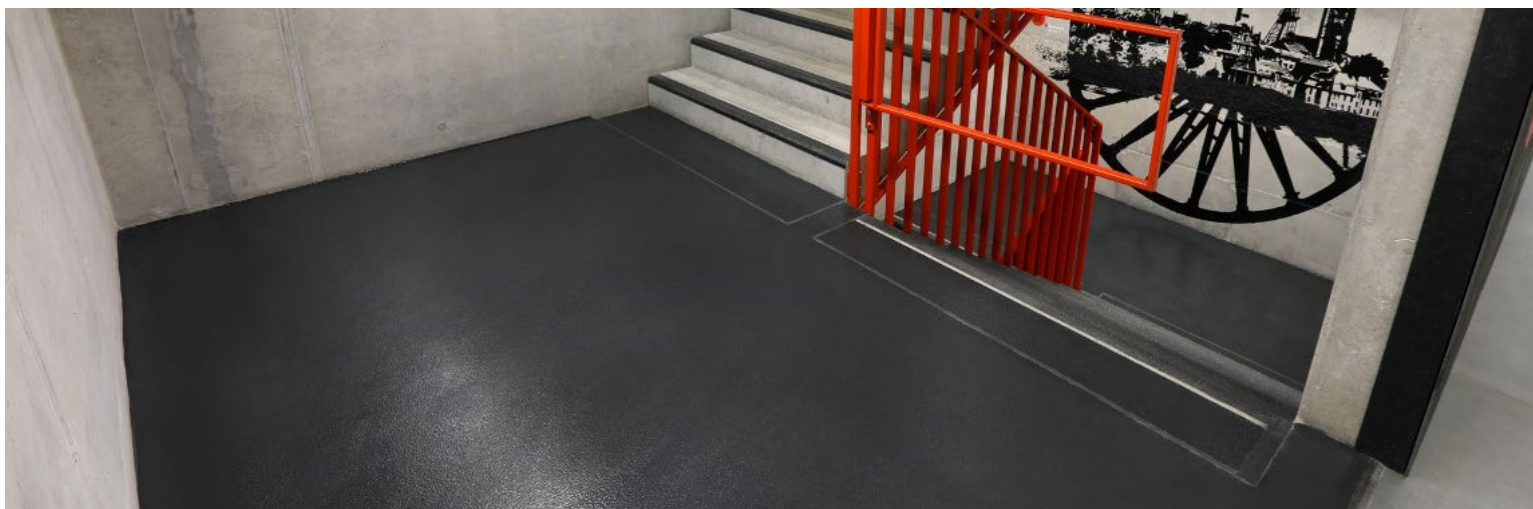
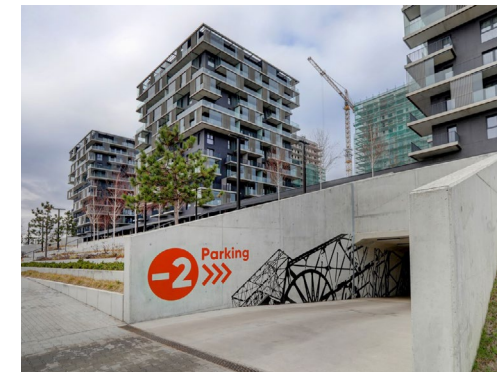
STREFA PARKINGOWA Z POSADZKAMI DECKSHIELD USYTUOWANA POD BUDYNKAMI POZWOLIŁA NA STWORZENIE ZIELONYCH PRZESTRZENI MIĘDZY BUDYNKAMI

Deckshield to posadzki parkingowe wykonywane na bazie bezrozpuszczalnych żywic poliuretanowych i piasku kwarcowego. Ich podstawową rolą jest ochrona betonowego podłoża przed czynnikami zewnętrznymi. Są wytrzymałe mechanicznie na intensywny ruch pojazdów, a przy tym mają odpowiednią do warunków użytkowania odporność chemiczną, m.in. na substancje zawarte w paliwach i innych samochodowych płynach eksploatacyjnych, na kwas akumulatorowy i pozostałości soli odładzających. Ważną cechą tych systemów jest wysoka elastyczność i dzięki temu – zdolność przekrywania ewentualnych mikrorys w podłożu betonowym.

Posadzki żywiczne Deckshield w pierwszym etapie osiedla Pierwsza Dzielnica wykonała firma EUROMAT POLSKA Sp. z o.o. Sp. K. z Oświęcimia, Autoryzowany Wykonawca Flowcrete.



„Parkingi w Pierwszej Dzielnicy, dla wygody mieszkańców, zostały usytuowane pod budynkami i połączone są bezpośrednio z trzonami komunikacyjnymi (windami i schodami). Ukrycie funkcji parkingowych na kondygnacjach podziemnych pozwoliło na utworzenie wokół budynków strefy rekreacji, którą tworzą zielone, spokojne przestrzenie. W podziemnej hali garażowej zastosowaliśmy funkcjonalne i estetyczne posadzki Deckshield w jasnym kolorze, aby optycznie ją rozświetlić, natomiast żywice w ciemnym kolorze, wykonane w ciągach komunikacyjnych kontrastują ze ścianami pozostawionymi w architektonicznym betonie,” – powiedział Maciej Zawadzki, Dyrektor Techniczny w TDJ Estate.



Posadzki Deckshield marki Flowcrete są wykonywane na bazie materiałów i technologii, których producentem i dostawcą jest firma Tremco CPG Poland Sp. z o.o.

SKONTAKTUJ SIĘ Z EKSPERTAMI OD POSADZEK



specyfikacje@cpg-europe.com



+48 22 879 8907



/flowcretepolska



/company/flowcrete-polska



www.flowcrete.com.pl/blog



Tremco CPG Poland Sp. z o.o.

ul. Marywilska 34

03-228 Warszawa, Polska



www.flowcrete.com.pl



www.cpg-europe.com

ODWIEDŹ
SHOWROOM
POSADZKOWY
FLOWCRETE



Construction
Products Group
Europe