
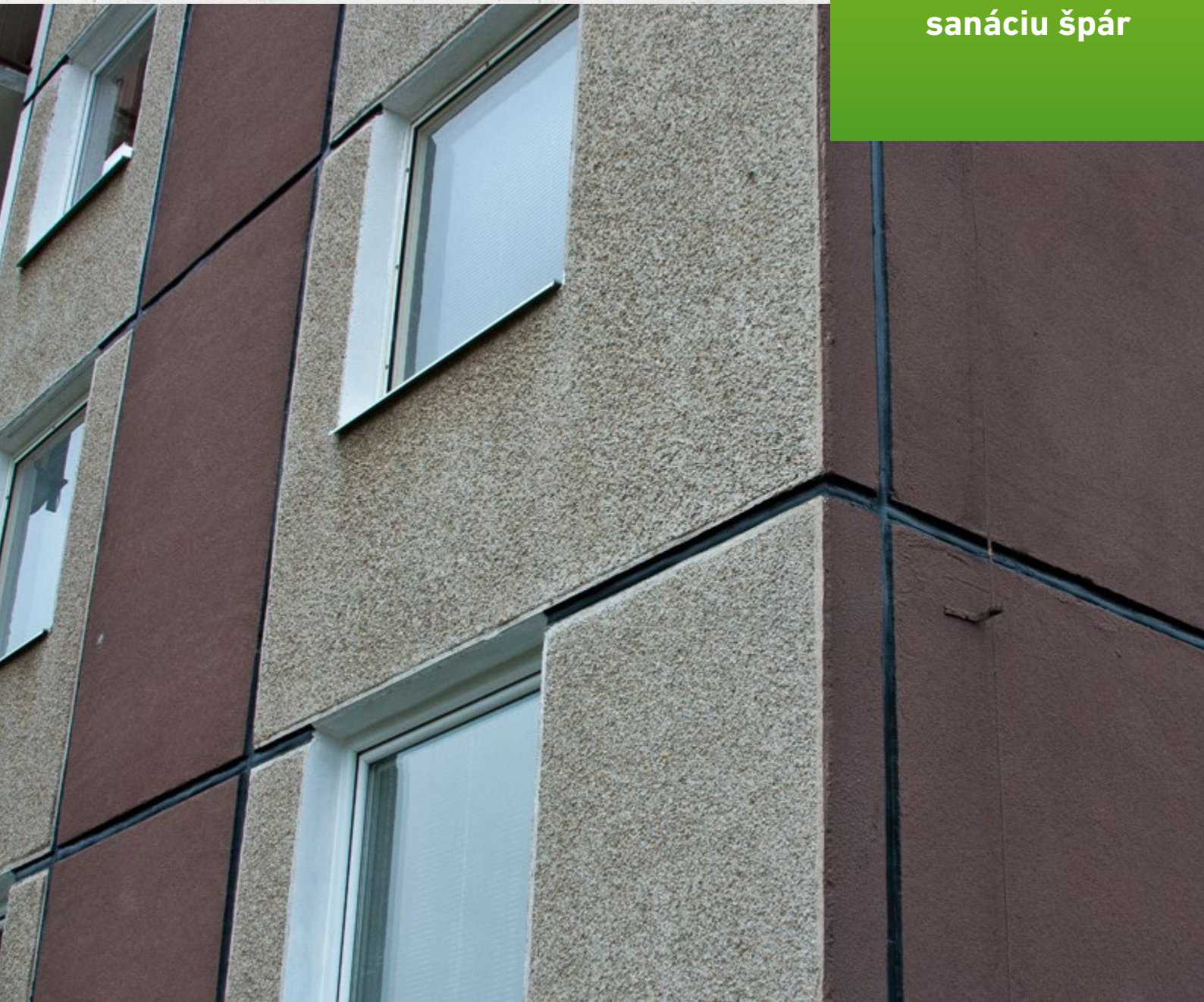


PANELOVÉ DOMY



**Tesniaci
systém pre
sanáciu špár**



Sanácia styčných špár na obvodovom plášti panelového domu

Problematika

Panelové domy sú večné, aspoň tie na Slovensku. Napriek tomu, že sa celý rad z nich ocitol na pokraji svojej životnosti, bez problémov plnia svoju funkciu ďalej. Väčšina betónových sídlisk z čias socializmu totižto prešla rozsiahlymi rekonštrukciami, pri ktorých sa riešil najmä obvodový plášť budovy. Šedé paneláky tak dostali nielen nové okenné výplne, ale predovšetkým pestrofarebné a hlavne zateplené fasády.

Existujú však početné výnimky, kde sa rekonštrukcia panelových domov zatiaľ neuskutočnila a možno ani neuskutoční. Na vine sú financie alebo nehody vlastníkov bytových jednotiek. Udržať stavbu v zakonzervovanom, pôvodnom stave je, v súvislosti so súčasnými nárokmi na štandard bývania a úspory energií, celkom nemožné.

Najväčším problémom pôvodných panelových domov sú predovšetkým horizontálne a vertikálne špáry medzi jednotlivými panelovými dielcami. Tieto špáry, ktoré boli proti vode zabezpečené väčšinou gumovým tesnením, sú v tak kritickom stave, že spôsobujú zatekanie dažďovej vody do interiéru a značné tepelné úniky.

Riešenie

Na tepelné a hydroizolačné zabezpečenie styčných špár medzi jednotlivými panelovými dielcami vyvinula spoločnosť tremco illbruck unikátny a v praxi mnohokrát overený systém, ktorý trvale utesní špáry proti prieniku hnanej dažďovej vody z exteriéru a únikom tepla z interiéru.

Systémové riešenie pozostáva z troch vrstiev, pričom systém ako celok vytvára veľmi húževnatý prvok, ktorý odoláva poveternostným vplyvom a UV žiareniu.

1 PUR pena FM350

Úlohou tejto vrstvy je vyplnenie špáry do čo najväčšej hĺbky - teda tesne k interiérovej strane.

2 Komprimačná páska TP651 illmod Trio FBA

Funkciou tejto vrstvy je vrchná výplň špáry. Slúži ako poistná tepelná izolácia, ktorá je trvale flexibilná a spoľahlivo odoláva dilatáciám.

3 Tekutá hydroizolačná membrána SP925

Uzatváracia vrstva vo forme tekutej roztierateľnej membrány zamedzujúca prieniku vody a zabezpečujúca finálny estetický efekt rovnej a precíznej špáry.

- Počet panelových domov postavených do roku 1993):

13 385

- Počet bytov v panelových domoch:

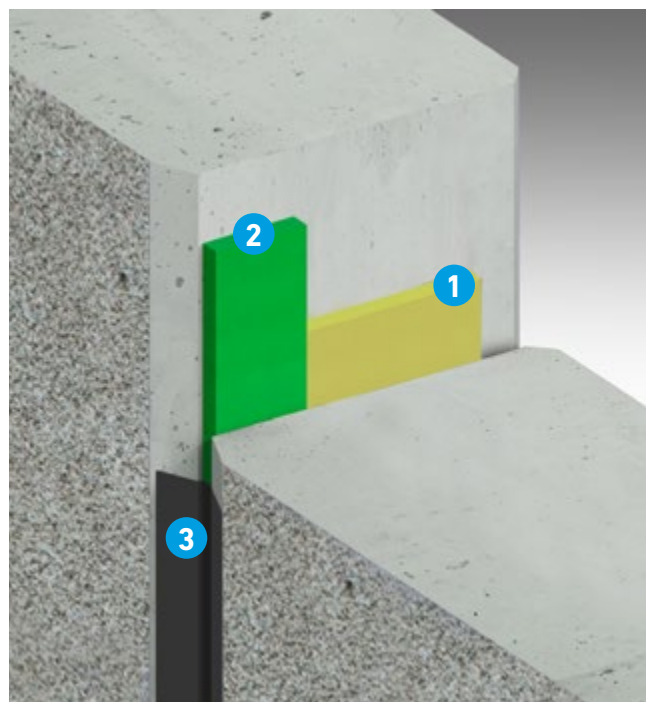
780 000

- Počet zateplených panelových domov:

5 354

- Počet obyvateľov v panelových domoch:

1 700 000



Popis komponentov systému

FM350 PUR pena Perfect

FM350 PUR pena Perfect je celoročná nízkoexpanzná polyuretánová pena s vysokou výdatnosťou a minimálnym zmrštením po vytvrdnutí. Pena je ideálna na utesnenie pripájacej špáry okien a dverí a utesnenie špár, otvorov a prestupov. Produkt slúži ako tepelne a zvukovo izolačný materiál a je vhodný aj na lepenie. Pena FM350 je spracovateľná už od -10 °C.

SP925 Tekutá hydroizolačná membrána

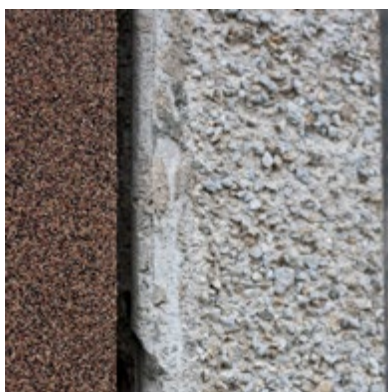
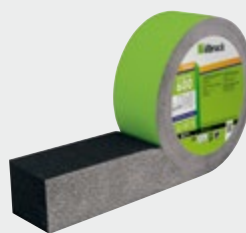
SP925 je tekutá hydroizolačná membrána, ktorá sa aplikuje buď ako klasický tmel alebo striekaním pneumatickou pištoľou. Po vytvrdnutí je SP925 veľmi pevná, trvale UV odolná a stále elastická. Je vhodná na aplikáciu v interiéri aj exteriéri.



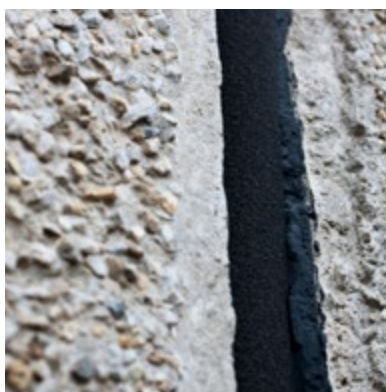
TP651 illmod Trio FBA

Impregnovaná komprimačná multifunkčná páska určená na komplexné utesnenie parapetnej špáry. Je vhodná najmä na utesnenie pripájacích dilatačných špár otvorových výplní. Vytvorený spoj je vodotesný, vzduchotesný a špára je taktiež výborne tepelne izolovaná.

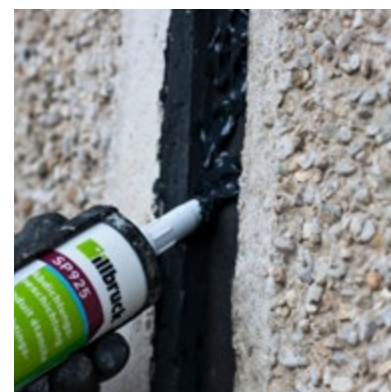
Produkt bol vyvinutý na extrémne rýchlu a bezpečnú izoláciu pri montáži okien a dverí.



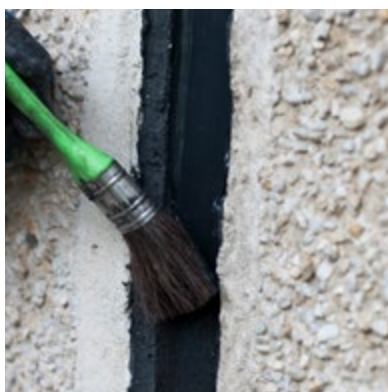
Vyčistená špára medzi panelovými dielcami.



Aplikovaná komprimačná páska ako poistná tepelná izolácia.



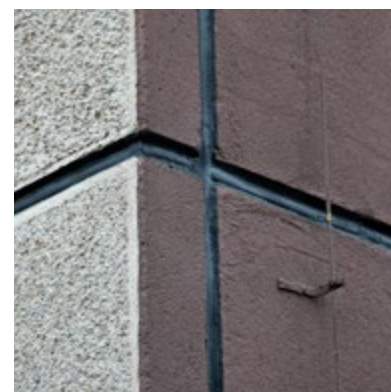
Aplikácia tekutej hydroizolačnej membrány na komprimačnú pásku.



Jednoduché rozotieranie tekutej hydroizolačnej membrány.



Precízny a čistý detail po vytvrdnutí.




Finálny vzhľad sanovaných špár.



Tremco CPG s.r.o. – organizačná zložka

Vieska 536,
965 01 Ladomerská Vieska • SK

tel : +421 45 672 2460
predaj@tremcocpg.com
www.tremcocpg.eu

 /tremcocpg.sk