



# Fugenprofile für Fußböden

Veda 5.25/5.30/6.05

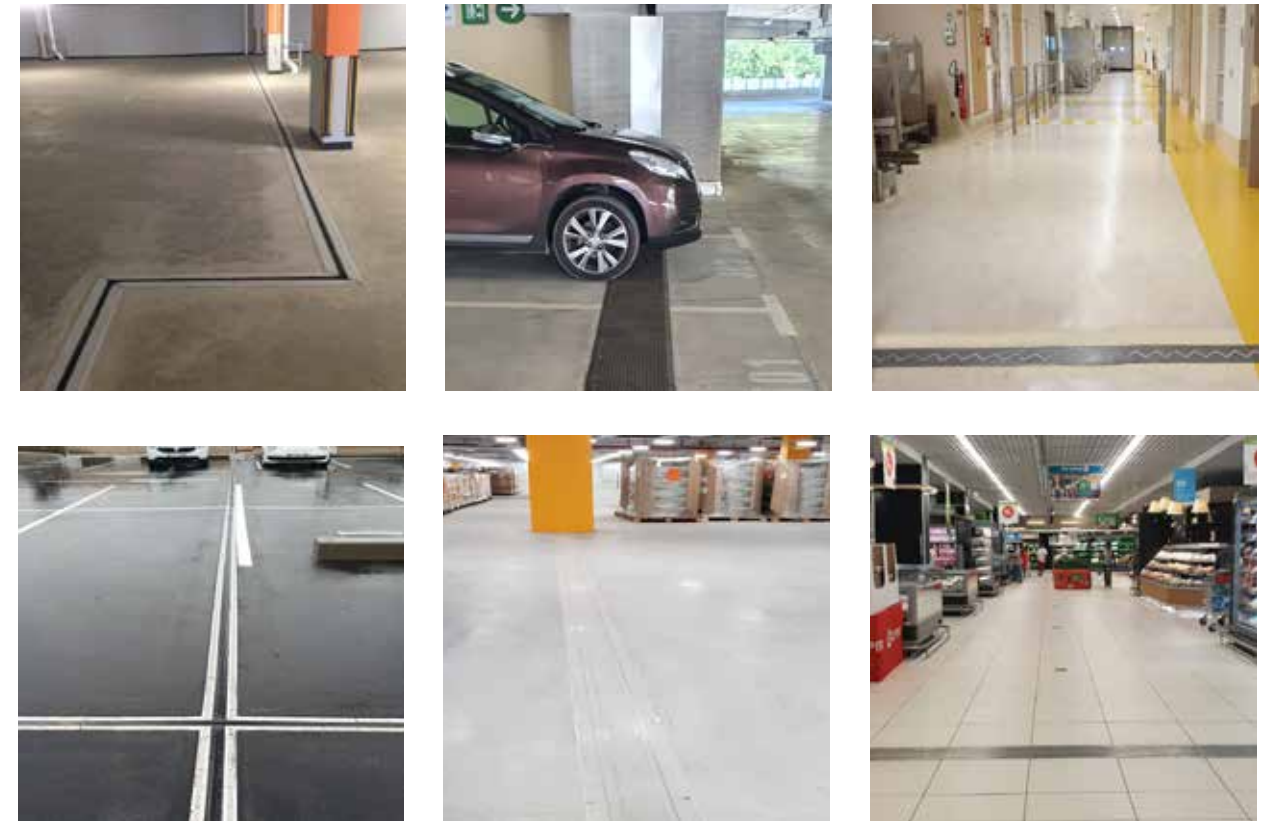
# Ihr zuverlässiger Partner für Bauwerksfugen

Seit über 30 Jahren stehen wir für Innovationskraft, technische Expertise und höchste Qualität in der Entwicklung, Konstruktion und Fertigung von Lösungen für Dehnungsfugen.

Unser umfangreiches Produktsortiment bietet maßgeschneiderte Lösungen für jede Art von Bewegungsfugen – von Standard- bis zu seismischen Anwendungen: elegante Fugenabdeckungen, vertikale Fugenlösungen, robuste Bodendehnfugen, Schwerlastvarianten, Systeme für Parkhäuser und vieles mehr.

Mit unserem breiten Produktspektrum ermöglichen wir sichere, nachhaltige und optisch anspruchsvolle Fugenlösungen für jedes Gebäude.

Mit unserer Erfahrung und unserem umfassenden Know-how begleiten wir Sie zuverlässig bei jedem Projekt.



## Unser Sortiment

Wir haben für Sie ein Portfolio innovativer Dehnfugenlösungen für horizontale und vertikale Anwendungen zusammengestellt – entwickelt für maximale Leistungsfähigkeit und Langlebigkeit.

Unsere Systeme eignen sich für jedes Bauprojekt und jeden Gebäudetyp, ob öffentlich oder privat, und erfüllen höchste technische wie ästhetische Anforderungen.



## Was ist eine Fuge?

Eine Fuge ist ein bewusst eingeplanter oder konstruktiv bedingter Zwischenraum zwischen zwei Bauteilen, Materialien oder Werkstoffschichten. Sie dient dazu, Bewegungen und Spannungen aufzunehmen oder Übergänge funktional sowie optisch zu gestalten. Fugen gehören zu den zentralen konstruktiven Elementen im Hoch- und Tiefbau, im Innenausbau sowie in der Fliesen- und Bodenverlegung.

## Welche Arten von Fugen gibt es?

### 1. Dehn- bzw. Bewegungsfugen

Sie nehmen die größten Bewegungen auf und müssen bis in den Untergrund durchgehen. Die Fugen werden meist elastisch ausgefüllt (Silikon, Polyurethan).

### 2. Anschlussfugen

Diese befinden sich an Übergängen von Bauteilen, z. B. Estrich-Wand, Fenster-Mauerwerk. Auch sie werden i. d. R. elastisch geschlossen.

### 3. Scheinfugen (Sollrissfugen)

Sie werden bei Betonplatten oder Estrichen eingeschnitten, um einen gezielten und kontrollierten Rissverlauf zu erzeugen.

### 4. Press- oder Stoßfugen

Bauteile werden stoßend aneinandergereiht; die Fuge dient primär der Maßtoleranz oder Montage.

### 5. Mörtel- oder Pflasterfugen

Typisch im Fliesen- oder Mauerwerksbereich. Sie dienen der Fixierung, Optik und dem Schutz vor Eindringstoffen.

## Welche Anforderungen an Fugen gibt es?

Je nach Einsatzzweck müssen Fugen bestimmte technische Eigenschaften erfüllen:

- **Elastizität: insbesondere bei Bewegungs- und Anschlussfugen**
- **Beständigkeit gegen Wasser, UV-Strahlung, chemische Einflüsse**
- **Druck- und Zugfestigkeit**
- **Dauerhaftigkeit**
- **Sichere Haftung des Dichtstoffs am Fugenflankenmaterial**
- **Hygienische Anforderungen, z. B. Schimmelresistenz in Nassräumen**

Normen wie DIN 18540 (Abdichten von Außenfugen), DIN 18352 (Fliesenarbeiten) oder DIN 18560 (Estriche) definieren die Richtlinien für Planung und Ausführung.

## Welche Bedeutung haben Fugen im Bauwesen?

Fugen sind wesentliche Elemente zur:

- **Sicherstellung der Bauwerksfunktionalität**
- **Verlängerung der Lebensdauer von Konstruktionen**
- **Erhöhung der Betriebssicherheit**
- **Verbesserung der Wartungsfreundlichkeit**
- **Sicherstellung der Optik bei Belägen und Verkleidungen**

Ohne fachgerecht angelegte und ausgeführte Fugen kommt es zu Schäden, die erheblichen Reparatur- und Sanierungsaufwand verursachen können.

## Mögliche Einsatzgebiete unserer Produkte

- |   |  |
|---|--|
| 1. Verbindungsbrücke                      | 6. Brandschutzschnur für den oberen Wandabschluss* |
| 2. Brandschutzschnur für Vorhangfassaden* | 7. Industriebodenfuge                              |
| 3. Fassadenfuge                           | 8. Bodenfuge für elastischen Bodenbelag            |
| 4. Wasserdichte Dachfuge                  | 9. Kontrollfuge                                    |
| 5. Wasserdichte Parkhausfuge              | 10. Brandschutzmatte für Dehnungsfuge*             |

\*Diese Produkte erhalten Sie von unserer Partnerfirma Veda France direkt





**Parkhäuser**



**Sportzentren**



**Industriehallen**



**Einkaufszentren**



**Flughäfen**

# Veda JDH 5.30 - Fugenprofil für Parkdecks

Das ideale Fugenprofil für anspruchsvolle Innenbereiche von Parkdecks – perfekt geeignet für Zonen ohne Verkehr oder mit langsam fahrenden Fahrzeugen.

Die flexible Einlage ermöglicht die sichere Aufnahme von Ausdehnungs- und Kontraktionsbewegungen. Stabile Seitenplatten aus verzinktem Stahl, Aluminium oder Edelstahl – jeweils in verschiedenen Materialstärken verfügbar – garantieren eine langlebige und robuste Konstruktion, die auch bei intensiver Nutzung ihre Qualität bewahrt. Eine leistungsstarke Lösung, die Funktionalität, Sicherheit und langlebige Qualität ideal vereint.

## Ihre Vorteile auf einen Blick

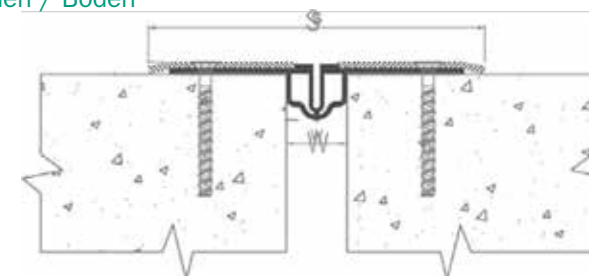
- ◇ **Zuverlässige Aufnahme von Ausdehnungs- und Kontraktionsbewegungen**
- ◇ **Ideal für Innenbereiche von Parkdecks mit geringer Verkehrsbelastung**
- ◇ **Hochwertige Seitenplatten aus Stahl, Aluminium oder Edelstahl**
- ◇ **Langlebig, pflegeleicht und beständig**
- ◇ **Harmonische Kombination aus Funktion, Sicherheit und Qualität**



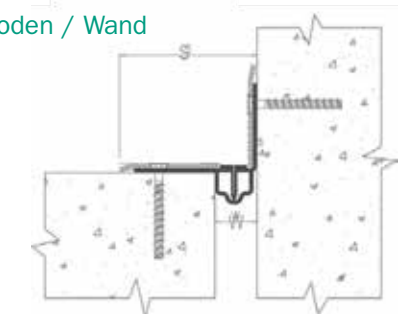
\*Edelstahlschiene ist maximal 3 Meter und die rissüberbrückende Lippe dazwischen bis 21 Meter

JDH 5.30	5.30	5.30 A
W (mm) Öffnung bis zu	20 - 25	
H (mm) Höhe	26 (Aluminium) / 25 (Edelstahl)	
T (mm) Dicke	6 (Aluminium) / 5 (Edelstahl)	
S (mm) ca.	150	90
Zulässige Bewegung (mm)	+35 / -10	
Farbe des Einsatzes	Schwarz oder Grau	
Materialien	Seitenplatten aus unbehandeltem Aluminium oder verzinktem Stahl oder Edelstahl (304 oder 316) sowie Nitrileinsatz	
Standardlänge (m)	Seitenplatten: 3 Meter* Einlage/Lippe: 21 Meter Rolle*	
Belastbarkeit		

Boden / Boden



Boden / Wand



# Veda JDH 5.25 - Wasserdichtes Fugenprofil mit Edelstahl- oder Aluminiumschutz

Speziell entwickelt für mehrstöckige sowie unterirdische Parkhäuser, Außen- und Innenparkflächen, Rampen, Podeste und Fußgängerbrücken.

Das Fugenprofil verfügt über einen schweißbaren Einsatz und ist wahlweise mit kurzen oder langen Flügeln für die sichere Anbindung an SBS-Bitumenbahnen erhältlich.

Sie überzeugt durch eine herausragende Beständigkeit gegenüber Chemikalien und Benzin. Insgesamt bietet sie eine äußerst hohe Widerstandsfähigkeit gegen chemische Einflüsse.

## Ihre Vorteile auf einen Blick

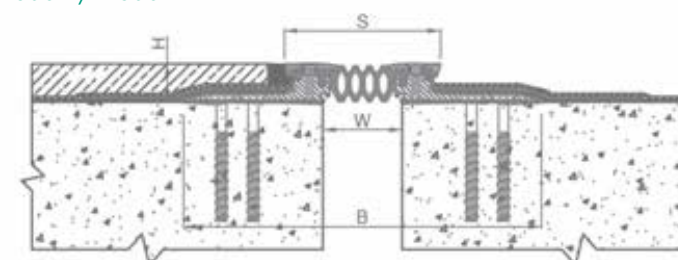
- ◇ Für Parkhäuser, Rampen, Podeste und Brücken entwickelt
- ◇ Sicher schweißbarer Einsatz für maximale Dichtigkeit
- ◇ Kurze oder lange Flügel für flexible Anbindung an SBS-Bitumenbahnen
- ◇ Hervorragende Resistenz gegen Chemikalien, Benzin und Umwelteinflüsse
- ◇ Dauerhaft robuste und langlebige Konstruktion



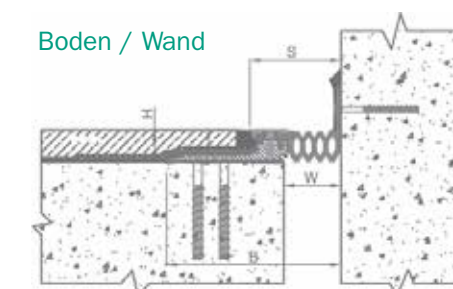
JDH 5.25	5.25-060	5.25-110	5.25-060 A	5.25-110 A
W (mm) Öffnung bis zu	60	110	60	110
H (mm) Höhe	30* / 40* / 50* / 80*			
S (mm) ca.	123	173	87	137
B (mm) ca.	280	330	167	217
Zulässige Bewegung (mm)	+25 / -25	+50 / -50	+25 / -25	+50 / -50
Farbe des Einsatzes	Schwarz			
Materialien	Aluminiumwinkel, Aluminium- oder Edelstahlabdeckungen** und Nitrileinsatz / Aluminium-Seitenplatten, Aluminium- oder Edelstahlkappen** und Nitrileinsatz			
Standardlänge (m)	2,99			
Belastbarkeit				

# Veda JDH 5.25

Boden / Boden



Boden / Wand



## Veda JDH 5.25-060 mit Edelstahlabdeckung



## Veda JDH 5.25-060 mit Aluminiumabdeckung



# Veda JDH 6.05 - Vollmetall-Fugenprofil für extreme Belastungen

Das vollmetallische Fugenprofil wurde speziell für Einsatzbereiche entwickelt, in denen maximale Robustheit gefragt ist. Sie widersteht selbst extrem hohen Belastungen, wie sie durch Schwerlastfahrzeuge, Ladebereiche oder Lkw-Verkehr entstehen – und das sowohl im Innen- als auch im Außenbereich.

Die charakteristische Abdeckplatte in Kammform sowie die zentrale Trägerplatte sorgen für höchste Stabilität und Langlebigkeit. Je nach Anforderungsprofil und Umgebungsbedingungen sind beide Komponenten wahlweise in gehärtetem Stahl oder Edelstahl erhältlich.

## Ihre Vorteile auf einen Blick

- ◇ **Ausgelegt für extreme Punkt- und Flächenlasten**
- ◇ **Ideal für industrielle Anwendungen, Logistikbereiche und Schwerlastzonen**
- ◇ **Für Innen- und Außenbereiche geeignet**
- ◇ **Abdeck- und Trägerplatten aus gehärtetem Stahl oder Edelstahl**
- ◇ **Hohe Lebensdauer bei minimalem Wartungsaufwand**



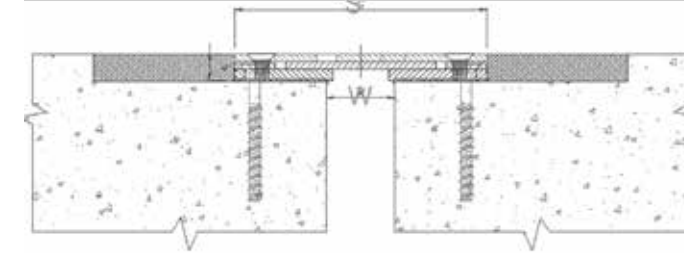
JDH 6.05	6.05-050	6.05-070
W (mm) Öffnung bis zu	0 - 50	50 - 70
H (mm) Höhe	19	20
S (mm) ca.	185	260
Zulässige Bewegung (mm)	+15 / -15	+20 / -20
Materialien	Stahl oder Edelstahl (304 oder 316)	
Standardlänge (m)	1,99**/**	
Belastbarkeit		

\*Andere Längen auf Anfrage.

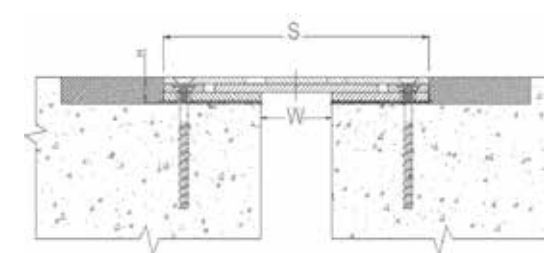
\*\*Geringfügige Längenabweichungen sind fertigungstechnisch bedingt.

# Veda JDH 6.05

Boden / Boden



Boden / Boden



# WEITERE PRODUKTE

## FUGENPROFILE



CLIP-BEFESTIGTE  
FUGEN-ABDECKUNGEN



BODENFUGENABDECKUNGEN



VERTIKALE FUGEN UND DECKENFUGEN



STANDARDFUGEN



PARKHAUSFUGEN



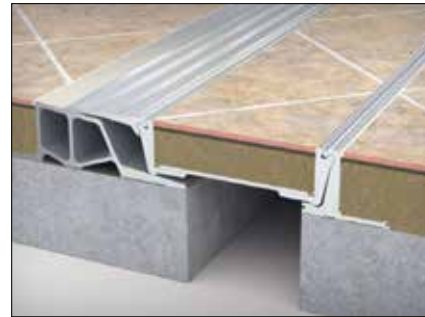
WASSERDICHT FUGEN



SCHWERLASTFUGEN



ELASTISCHE FUGEN



SEISMISCHE FUGEN

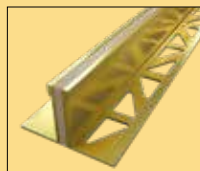


DACHFUGEN

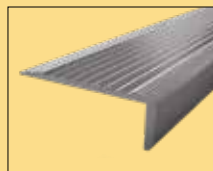
## WEITERE PROFILE



LKW-FUGEN



KONTROLLFUGEN



TREPPEN-PROFILE



WASSERSPERRE

Hinweis: Die in dieser Broschüre gezeigten Bilder entsprechen nicht in allen Fällen unseren Standard-Profilen. Einige der dargestellten Bilder dienen der Illustration. Bei Fragen stehen wir Ihnen jederzeit gerne zur Verfügung.

# IHRE ANSPRECHPARTNER

## Deutschland



Technical Sales Manager  
Malte Saathoff  
malte.saathoff@tremcocpg.com  
+49 170 231 3305



Technical Sales Manager  
Fabian Illing  
fabian.illing@tremcocpg.com  
+49 170 265 9694



Technical Sales Manager  
Anna Wohlers  
anna.wohlers@tremcocpg.com  
+49 151 703 36535



Technical Sales Manager  
Jens Eggert  
jens.eggert@tremcocpg.com  
+49 162 231 3320



Technical Sales Manager  
Friedrich Kühnle  
friedrich.kuehnle@tremcocpg.com  
+49 162 231 3327

## Österreich



Technical Sales Manager  
Andreas Ober  
andreas.ober@tremcocpg.com  
+43 664 925 7252



Technical Sales Manager  
Siegfried Pöschl  
siegfried.poeschl@tremcocpg.com  
+43 664 438 0391

## Schweiz



Technical Sales Manager  
Rolf Wullschleger  
rolf.wullschleger@tremcocpg.com  
+41 79 722 4343

Tremco CPG produziert leistungsstarke Bauprodukte und löst die komplexen Anforderungen, mit denen sich die Bauindustrie heute konfrontiert sieht. Europas führende Marken für Abdichtung und Beschichtung finden sich hier unter einem Dach: illbruck, Flowcrete, Nullifire, Tremco, Vandex, Dryvit und Nudura. Mit über 1400 Mitarbeitenden und innovativen Produktlösungen sind wir immer an der Seite unserer Partner und gestalten so zusammen eine Zukunft, in der Gebäude hinsichtlich Nachhaltigkeit, Energieeffizienz und Langlebigkeit neue Maßstäbe setzen.

Unser Sortiment umfasst Lösungen für die Bereiche Fugenabdichtung, Kleben und Isolieren, passiver Brandschutz, Bodenbeschichtung, Dachabdichtung und Betonschutz/-instandsetzung. Egal, welche Anforderung Sie haben: Mit den Produktmarken der Tremco CPG sind Sie immer auf der sicheren Seite. Denn wir decken nahezu jede Anwendung mit unseren Produkten und Services ab – damit Sie jeden Tag erfolgreicher sind.

Tremco CPG ist Teil von RPM International Inc., einem der weltweit führenden Hersteller von Bauprodukten für den Industrie- und Konsumgüterbereich.

### Unsere Werte



ZUSAMMENARBEIT



EHRlichkeit UND INTEGRITÄT



RESPEKT



ENGAGEMENT



NACHHALTIGE ENTWICKLUNG

Europas erfolgreiche Marken für Abdichtung und Beschichtung ...



## Unsere starken Marken schützen alle Seiten des Gebäudes

By your side ●

Bewährte Produktlösungen für jede Anforderung



- 1. Fenstermontage
- 2. Fassadenbau
- 3. Innenausbau
- 4. Fugenlose Bodenbeschichtung
- 5. Unterbodenaufbau
- 6. Parkhausbeschichtung
- 7. Brandabschottung
- 8. Brandschutzfugen
- 9. Trink- und Abwasseranlagenbeschichtung
- 10. Bauwerksabdichtung & Betonsanierung



Tremco CPG Germany GmbH /  
Alteco Technik GmbH

Raiffeisenstraße 16  
27239 Twistringen

T. + 49 (0) 4243 9295 0



[www.tremcocpg.eu/de-de](http://www.tremcocpg.eu/de-de)



[germany@flowcrete.com](mailto:germany@flowcrete.com)



<https://www.linkedin.com/company/cpg-deutschland>