

CI/SfB	(29)	(k2)
CAW P10		
Uniclass JP10:L68114		

Informații despre produs

Descriere

FR230 Intucompound este un mortar pe bază de gips folosit pentru a restabili performanța de rezistență la foc a construcțiilor de pardoseli și pereți în cazul în care au fost sparte pentru penetrarea unor servicii unice sau multiple. FR230 oferă o platformă de lucru sigură pentru sarcini de până la 2,5 kN/m² atunci când este instalată în deplină conformitate cu recomandările noastre.

Utilizare / Scop

FR230 este utilizat pentru a opri răspândirea focului și a fumului în jurul serviciilor care trec prin pereți și podelele compartimentului, oferind în același timp o capacitate de suport a sarcinii (consultați instrucțiunile de aplicare). Sistemul oferă etanșare termică, acustică și la aer. FR230 este potrivit pentru următoarele pătrunderi de serviciu: cabluri simple și grupate, jgheaburi/scări/ coșuri, conducte incombustibile. Potrivit și pentru canale de cabluri, țevi combustibile, țevi izolate necombustibile, împreună cu un sigilant Nullifire adecvat (de exemplu FP302 Intustrap sau FS709 HP). Poate fi folosit și în jurul clapetelor și canalelor de ventilație. Domeniile tipice de utilizare includ unități de sănătate și de agrement, școli, universități, hoteluri, clădiri comerciale și industriale.

Trasabilitate & Identificarea produsului

- Nullifire aduce pe piață tehnologii unice de identificare, oferind arhitecților, contractanților principali și aplicatorilor trasabilitatea garantată a produsului la fața locului. Tehnologiile noastre de trasabilitate nu sunt vizibile cu ochiul liber și nu afectează performanța sau estetica produsului.
- FR230 dispune de Optifire+, o tehnologie unică de pigment, vizibilă doar cu un detector specific Nullifire; Optifire+ oferă o identificare pe viață și rămâne identificabil chiar și după un incendiu.

Ghid de utilizare

Citiți întotdeauna FDS, ghidul de preaplicare și detaliile relevante despre aplicare. Asigurați-vă că cele mai recente documente sunt descărcate înainte de începerea fiecărui proiect.

Echipament de protecție

Utilizați în condiții bine ventilate și asigurați-vă că este purtat tot echipamentul de protecție recomandat în timpul manipulării și utilizării acestui produs. Pentru recomandări complete, consultați fișa cu date de securitate.

Pregătirea

- Toate suporturile trebuie să fie adecvate, curate și solide, fără murdărie, grăsimi și alte contaminari.
- În acest moment, trebuie luate în considerare cerințele de extindere termică a serviciilor.
- Asigurați-vă că FR230 nu va fi turnat peste o articulație de mișcare.

Instalare

Instalare pardoseală până la 1,21 m² (sau o deschidere maximă de 300 mm x lungime infinită)

- Măsurați dimensiunea deschiderii și locațiile și dimensiunile de servicii.
- Transferați măsurătorile pe placa obturatoare FI140 de 50 mm.
- Asigurând o compresie adecvată, fixați FI140 între serviciu și suport la 100 mm sub nivelul podelei, umplând complet deschiderea la acel nivel.
- FI140 poate fi montat la suprafață sub deschidere și fixat pe placa de pardoseală folosind elemente de fixare mecanice / dacă adâncimea necesară de 100 mm nu poate fi menținută, poate fi necesară o ridicare (consultați Serviciul Tehnic CPG).
- Asigurați-vă că toate breșele obturatorilor sau deschiderile din jurul serviciilor sunt umplute înainte de turnarea FR230. Acest lucru poate fi realizat folosind spumă PU rezistentă la foc FF197 sau FR230 la un raport de amestec de 3:1.
- Amestecați FR230 la raportul necesar (vezi Tabelul tehnic pentru raporturile de amestecare turnare/glet) asigurându-vă că sunt utilizate surse de apă necontaminată și instrumente curate (se recomandă mixere electrice).

Nullifire
Smart Protection

FR230

Mortar rezistent la foc Intucompound

pana la
240
min



Avantajele produsului

- Rezistență la foc de până la 4 ore - Testat conform EN 1366-3 și 4
- 1.21 m² fără cerință de cadru
- Capacitate de încărcare și impact numai după 50 de ore
- Curge cu ușurință în jurul și în spatele serviciilor
- Setare rapidă, formulă cu contracție zero
- Poate fi folosit ca tip turnabil sau cu mistrie
- Performanțe acustice și termice

Acest produs este certificat pentru aplicabilitate la Standarde europene (EN) și marca UL-EU cerințele serviciului.
CERT. N° UL-EU-01057-CPR



CE
ETA 20/1316

certifire
APPROVAL N° CF5378



FR230

Mortar rezistent la foc Intucompound

Nullifire

Smart Protection

- Amestecați suficient FR230 pentru a obține un raport de umplere de 40-50% (40-50 mm). Așteptați 60 min. și apoi completați până la nivelul dorit (100 mm).
- Plutește cu o mistrie plată și cu apă pulverizată.
- Dacă se aplică un agent de impermeabilizare, înainte de aplicare trebuie să se obțină întărire completă.

Instalare pardoseală peste 1,21 m² (sau o deschidere maximă de 2000 mm x lungime infinită)

- Va fi necesar un sistem de cadru unghiular, folosind unghiuri cu fante din oțel galvanizat de 50 x 50 x 2 mm.
- Măsurați în jurul perimetrului și tăiați unghiurile potrivite.
- Se fixează pe substratul înconjurător utilizând elemente de fixare adecvate, incombustibile, cu o încastrare minimă de 50 mm la distanță de 300 mm sau minim 2 elemente de fixare per bucată tăiată.
- Pe toată lungimea, așezați spate în spate unghiuri de 50 x 50 x 2 mm la distanța de 400 mm (unghiurile spate în spate trebuie fixate unul pe celălalt, însă nu la unghiul perimetral). În cazul unui obstacol, unghiul trebuie luat de fiecare parte a serviciului și o piesă suplimentară plasată paralel cu deschiderea la 50 mm de serviciu.
- La deschiderile mai mici, măsurați toate locațiile de servicii din cadrul cadrului și transferați dimensiunile pe placa FI140 (FI140 se va așeza la 2 mm deasupra flanșei unghiului vertical).
- Asigurați-vă că toate breșele obturatorului sau deschiderile din jurul serviciilor sunt umplute înainte de turnarea FR230; acest lucru poate fi realizat folosind spumă PU rezistentă la foc FF197 sau FR230 la un raport de amestec de 3:1.
- Amestecați FR230 în raportul necesar (consultați Tabelul tehnic pentru raporturile de amestecare turnare/glet) asigurându-vă că sunt utilizate alimentare cu apă necontaminată și instrumente curate (se recomandă mixere electrice).
- Amestecați suficient FR230 pentru a obține un raport de umplere de 40-50% (40-50 mm). Așteptați 60 min. și apoi completați până la nivelul dorit (100 mm).
- Nivelăți cu o mistrie plată și cu apă.

- Dacă se aplică un agent de impermeabilizare, înainte de aplicare trebuie să se obțină întărire completă.

Instalare pe perete până la 1,21 m²

- Asigurați-vă că orice deviere a tavanului sau a intradosului este luată în considerare, deoarece va fi necesară o îmbinare de mișcare la partea de final a etanșării dacă mișcarea este evidentă.
- Măsurați dimensiunea deschiderii și locațiile și dimensiunile de servicii.
- Transferați măsurătorile pe FI140 de 50mm
- Asigurând o compresie adecvată, amplasați FI140 între serviciu și substrat fie în interiorul deschiderii, fie pe o parte a peretelui. Repetați pe partea opusă în trepte de la 100 mm la 200 mm (asigurați-vă că există minim 100 mm între fețele interioare ale cofrajului).
- Asigurați-vă că toate breșele oblonului sau deschiderile din jurul serviciilor sunt umplute înainte de turnarea FR230. Acest lucru poate fi realizat folosind spumă PU rezistentă la foc FF197 sau FR230 la un raport de amestec de 3:1.
- Amestecați FR230 în raportul necesar (consultați Tabelul tehnic pentru raporturile de amestecare turnare/mistrie) asigurându-vă că sunt utilizate alimentare cu apă necontaminată și instrumente curate (se recomandă mixere electrice).
- Amestecați suficient FR230 și turnați pentru a obține înălțimea necesară de umplere în spatele oblonului inferior.
- Obloane suplimentare vor fi necesare pe măsură ce progresați. Ultima zonă de completat poate necesita un raport de amestec pentru aplicare cu mistriei.
- Curățați cu o mistrie plată și un amestec proaspăt dacă aspectul o ere.
- Așteptați 120 de minute înainte de a îndepărta orice cofraj.
- Dacă se aplică un agent de impermeabilizare, înainte de aplicare trebuie să se obțină întărire completă (30 de zile).

Informații importante

- Podelele rigide trebuie să aibă o grosime minimă de 150 mm (pereți 100 mm) și să cuprindă beton celular sau beton cu o densitate minimă de 650 kg/m³.
- Construcția de susținere trebuie să fie clasificată în conformitate cu EN 13501-2 pentru rezistența la foc necesară și să fie adecvată pentru sarcina impusă de FR230.
- FR230 poate fi utilizat pentru a etanșa deschideri ale elementului de separare de până la 1100 mm x 1100 mm într-o pardoseală sau perete (fără cerințe suplimentare de armare).
- FR230 poate fi utilizat pentru a sigila deschiderile de peste 1,21 m² cu armături suplimentare (consultați Serviciul Tehnic CPG).
- Bara de armare nu poate fi utilizată într-un sigiliu FR230 ca un avantaj de sarcină.
- FR230 poate fi acoperit cu orice vopsea pentru zidărie pentru a obține culoarea necesară.
- Dacă placa de pardoseală are o grosime mai mică de 150 mm, placa de oblon FI140 trebuie fixată frontal pe partea inferioară folosind ancore adecvate (produse alternative pot fi utilizate pentru cofraj, dar dacă oblonul ales de dvs. este combustibil, acesta trebuie îndepărtat după 50 de ore).
- FR230 nu trebuie niciodată turnat peste o articulație de mișcare și nici susținut de un element neportant.
- Nu încercați să prelungiți timpul de lucru adăugând apă suplimentară.
- Amestecați întotdeauna în găleți curate. Utilizarea găleților murdare cu reziduuri de mortar din amestecurile anterioare poate împiedica produsul să obțină o întărire chimică și o lipire corectă.

Împachetare

Saci de 20 kg.

Disponibilitate

Direct de la Tremco CPG.



FR230

Mortar rezistent la foc Intucompound

Nullifire
Smart Protection

Date tehnice

Proprietate	Rezultat
Rata de amestec	2:1.5 (turnare) sau 2:1 (cu mistria) cu apă
Randament	4 saci/m ² la 100 mm adâncime
	Uscat: 580 kg/m ³
Densitate	Amestec umed (raport 2:1): 1500 kg/m ³ Întărit (raport 2:1): 1200 kg/m ³
Temperatura minimă de aplicare	+3°C (pentru minim 2 ore)
Temperatura minimă a apei	+3°C
Capacitate portantă	2,5 kN/m ² după 50 de ore (testat la o sarcină punctuală de 1000 kg)
Timp de pregătire	10 până la 20 de minute
Uscat la atingere	60 până la 90 de minute
Timp de întărire	30 zile la 20°C
Deschidere maximă fără ramă	1.21m ²
Interval maxim acceptat	2 metri (pentru deschideri mai mari, trebuie consultat un inginer structural - Serviciul Tehnic CPG va furniza date de încărcare)
Depozitare	Depozitați în condiții de depozitare sigure și uscate, între +5°C și +30°C
Termen de valabilitate	12 luni când este păstrat conform recomandărilor în ambalajul original sigilat

Performanțe

Exemple de performanță ale FR230 în podele rigide cu grosimea de 150 mm (min.)

Instalare	Servicii	Produs auxiliar	Clasificare
Partea de sus	Sigilare goală	-	EI240
Partea de sus	Pachet de cabluri de 100 mm	FB750 Intubatt	EI240
Partea de sus	Cabluri	-	EI240
Partea de sus	Scara de cabluri	-	EI240
Partea de sus	Tavă de cabluri	-	EI240
Partea de sus	Conductă combustibilă Ø160	FP302 Intustrap	EI240
Partea de sus	Țeavă multistrat compozit Ø90	FP302 Intustrap	EI240
Partea de sus	Conductă Izolată Incombustibilă Ø14	FP160 Intusleeve	EI240

Exemple de performanță de etanșări cu FR230 în pereți rigizi cu grosimea de 100 mm (min.)

Instalare	Servicii	Produs auxiliar	Clasificare
Lățime completă	Cabluri	-	EI240
Lățime completă	Scară de cabluri	-	EI240
Lățime completă	Țeavă Izolată Incombustibilă Ø15	FP302 Intustrap	EI240
Lățime completă	Țeavă Izolată Incombustibilă Ø170	FI140 Intuflex	EI180

Exemple de performanță de etanșări liniare pentru îmbinări cu FR230 în pereți rigizi cu grosimea de 150 mm (min.)

Instalare	Instalare	Adâncimea etanșării (mm)	Clasificare		
			Integritate & Izolare	Integritate & Izolare	Interval de lățime a golului
AAC-AAC	Partea expusă	50	EI120	T – X – F	W 5-50



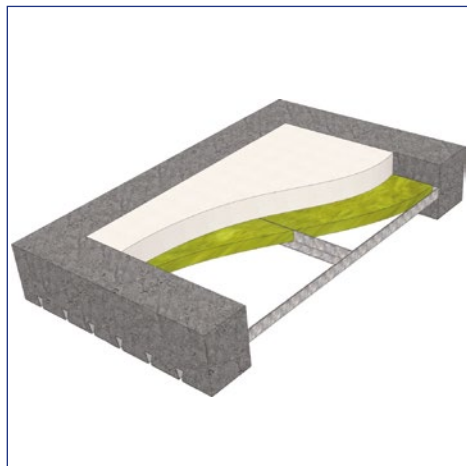
FR230

Mortar rezistent la foc Intucompound

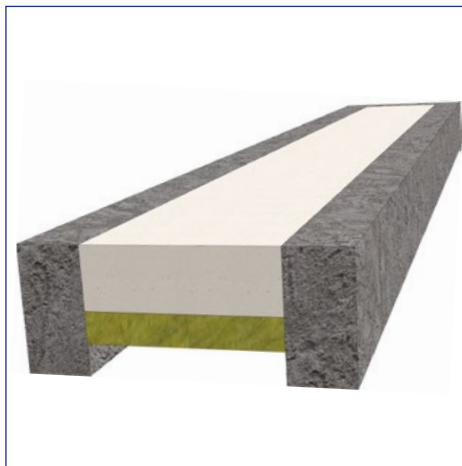
Nullifire

Smart Protection

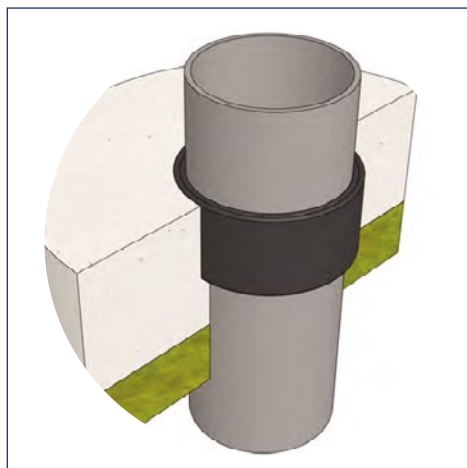
Detalii tipice



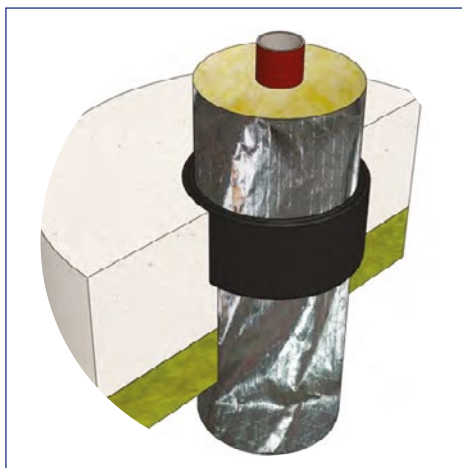
FR230 Intucompound + FI140 Placă obturatoare + cadru pentru deschideri portante peste 1100 mm x 1100 mm



FR230 Intucompound + Placă obturatoare FI140 pentru etanșări cu lungimi nelimitate portante până la 300 mm lățime



FR230 Intucompound + FI140 Placă obturatoare + FP302 Intustrap pentru penetrarea conductelor combustibile: EI120



FR230 Intucompound + FI140 Placă obturatoare + FP302 Intustrap pentru pătrunderi izolate în conducte necombustibile: EI120

Măsuri de siguranță și sănătate

Fișa cu date de securitate trebuie citită și înțeleasă înainte de utilizare.

Suport tehnic

Tremco CPG dispune de o echipă de reprezentanți tehnici de vânzări cu experiență, care oferă asistență în alegerea și specificarea produselor. Pentru informații mai detaliate, servicii și consiliere, vă rugăm să sunați la Serviciul Clienți la +40 749 045 071.

Informații suplimentare

Nu poate fi preluată nicio răspundere pentru informațiile furnizate în acest prospect, deși acesta este publicat cu bună credință iar informația se consideră a fi una corectă.

Tremco CPG își rezervă dreptul de a modifica specificațiile produsului fără notificare prealabilă, în conformitate cu politica de dezvoltare și îmbunătățire continuă a companiei.