

## Informații despre produs

### Descriere

FS703 Intusil este un etanșant siliconic, neutru, potrivit pentru etanșarea gurilor liniare, pentru a restabili performanța la foc în pereții compartimentali și podele.

### Utilizare / scop

FS703 este potrivit pentru etanșarea rosturilor la pereți și podele:

- Îmbinări liniare statice (zidărie-zidărie / perete rigid / podea rigidă / perete flexibil)
- Rosturi de ferestre și uși (zidărie până la cherestea / oțel)

### Colori

Alb.

Gri și negru sunt disponibile la cerere (pot fi supuse unei cantități minim comandate).

### Împachetare

310 ml cartuș (12 per cutie)

600 ml cartuș (12 per cutie)

## Instrucțiuni de utilizare

Citiți datele din Fișa de Securitate, instrucțiunile de aplicare și detaliile înainte de aplicare. Asigurați-vă că au fost descărcate ultimele documente înainte de a demara fiecare proiect.

### Echipament de protecție

Utilizați în spații bine ventilate și asigurați-vă că în timpul manipulării și utilizării produsului este purtat echipamentul de protecție recomandat. Pentru instrucțiuni complete consultați Fișa de Securitate.

### Instrumente / scule

- Pistol pentru silicon
- Instrument de profilare/spatulă
- Banda de mascare (pentru substraturile înconjurătoare)

### Pregătire

- Toate suprafețele trebuie să fie curate, degresate și necontaminate.
- Lemnul, tencuiala și cărămida pot fi

umede, dar nu ude sau expuse la apă în timp ce se întărește.

- Suprafețele poroase sau metalice necesită amorsare înainte de aplicare.
- Dacă este necesară menținerea unei linii curate în spațiile alăturate, trebuie folosită bandă de mascare.
- Verificați dacă specificația este potrivită pentru clasificare la foc și dimensiunea goului.

### Montaj

- Introduceți materialul suport necesar, umpleți până la lățimea rostului pentru a asigura stabilitatea și pentru a asigura adâncimea corectă de etanșare.
- O pulverizare cu apă va crește aderența dacă a fost aplicat un material suport din fibră minerală.
- Folosind un instrument potrivit, tăiați duza cartușului la dimensiunea și unghiul necesar.
- Umpleți cu etanșant spațiul liber până la adâncimea necesară, aplicând cu o presiune uniformă.
- Prelucrați imediat pentru un finisaj neted cu un instrument de profilare umed sau o spatulă.

### Acoperire

- Pentru a determina cantitatea de etanșant necesară, calculați după exemplul următor (în mm):

$$\frac{\text{Lățime rost} \times \text{Adânc.} \times \text{Lungime totală}}{310} = \text{Nr. cartușe}$$

Pentru îndrumări suplimentare cu privire la metodele de aplicare, vă rugăm să contactați Departamentul de servicii tehnice Tremco CPG.

### Curățare

Îndepărtați imediat orice exces de sigilant înainte de întărire. Etanșantul întărit poate fi îndepărtat numai mecanic, dacă suprafața permite.

### Întreținere

Nu este necesară întreținerea după montaj. Se recomandă o inspecție de rutină pentru a se asigura că sistemul nu este avariât.

**Nullifire**  
Smart Protection

**FS703**

**Etanșant siliconic  
rezistent la foc**

pana la  
**240**  
min



### Avantaje

- Rezistență la foc de până la 4 ore - Testat conform EN 1366-4
- Testat în gouri 10 - 220 mm
- Ideal pentru rosturi în pereți flexibili, pereți rigizi și podele, rame de ferestre și uși
- Etanș la aer până la 600 Pa
- Elasticitate superioară
- Prelucrare excelentă
- Rezistent la intemperii & UV

**CE**  
ETA 20/1215

**certifire**  
CERTIFICAT N° CF5326



# FS703

## Etanșant siliconic rezistent la foc

**Nullifire**  
Smart Protection

### Precauții pentru sănătate și siguranță

Înainte de utilizare se va citi și înțelege Fișa de Securitate (SDS).

### Support tehnic

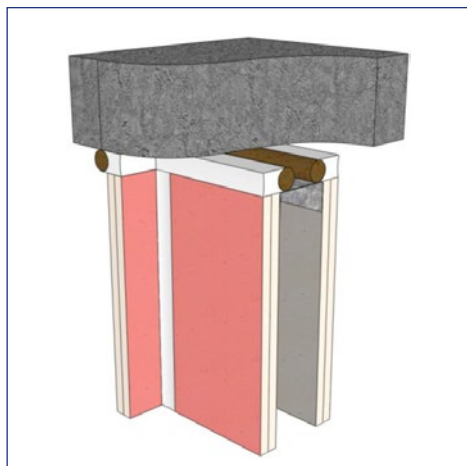
Tremco CPG dispune de o echipă de reprezentanți tehnici de vânzări cu experiență, care oferă asistență în alegerea și specificarea produselor. Pentru informații mai detaliate, servicii și consiliere, vă rugăm să sunați la Serviciul Clienți la +40 749 045 071.

### Informații suplimentare

Nu poate fi preluată nicio răspundere pentru informațiile furnizate în acest prospect, deși acesta este publicat cu bună credință iar informația se consideră a fi una corectă.

Tremco CPG își rezervă dreptul de a modifica specificațiile produsului fără notificare prealabilă, în conformitate cu politica de dezvoltare și îmbunătățire continuă a companiei.

### Detalii tipice



FS703 Plăci de gips-carton Intusil la etanșare liniară din beton cu tijă suport PE: EI120



FJ203 lipit cu FO142 / 3 Intutac + FS703 Intusil pentru hidroizolație: EI240



# FS703

## Etanșant siliconic rezistent la foc

# Nullifire

Smart Protection

### Informații tehnice

Proprietăți	Metoda de testare	Rezultate
Proprietăți (Valori tipice)		
Compoziție		Sigilant siliconic neutru
Permeabilitate la aer	EN 1046	Etanș la aer până la 600 Pa
Deformația maximă admisibilă (MAD)	ISO 11600	25%
Greutate specifică	ISO 1183-1	~ 1.4
Consistență	ISO 7390 (20 mm)	0 mm, fără lăsări
Shore A	ISO 868	~ 24
Timpul de formare a crustei	23°C, 50% RH	~ 20-35 min
Întărire	23°C, 50% RH	~ 1-2 mm/zi
Modul de elasticitate la 100% elongație	ISO 8339, 23°C	~ 0.4 N/mm <sup>2</sup>
Rezistență la tracțiune	ISO 8339, 23°C	~ 0.5 N/mm <sup>2</sup>
Elongația la rupere	ISO 8339, 23°C	~ 250%
Recuperare elastică	ISO 7389	~ 90%
Temperatura de aplicare		+5°C până la +40°C
Temperatura de serviciu		-40°C până la +150°C
Depozitare	A se păstra în loc umbros și uscat între +5°C și +25°C	
Termen de valabilitate	12 luni depozitare conform recomandărilor, în recipiente originale nedeschise	

### Material suport

Această secțiune se referă la schimbarea materialului utilizat pentru o sigilare ca parte a unui sistem de etanșare pentru penetrări multiple și etanșări de îmbinare liniare. Materialul suport nu poate fi omis decât dacă se realizează umplerea completă.

Material suport	Efect	Comentarii
Polietilenă / Tijă de poliuretan	= or +	Poate fi înlocuit cu vată minerală
Lână/Fibră de sticlă	= or +	Poate fi înlocuit cu lână de piatră sau lână ceramică
Lână/Fibră de rocă	= or +	Poate fi înlocuit cu lână ceramică
Lână de ceramică (inclusiv alternative ceramice)	=	Poate fi înlocuit doar cu material alternativ cu proprietăți echivalente ale materialului, adică densitate, conductivitate termică, punct de topire, contracție, clasificare reacție la foc- de exemplu fibre de silicat alcalino-pământoase
Creșterea adâncimii materialului suport	+	Acceptabil pentru materialele din clasele A1 și A2.
Scăderea adâncimii materialului suport	-	Nu se acceptă.



# FS703

## Etanșant siliconic rezistent la foc

# Nullifire

Smart Protection

### Date de performanță

Performanță la foc în conformitate cu testarea EN1366-4.

Prescurtări: E = Integritate, I = Izolare, BA = Beton aerat, H = Orizontal, V = Vertical, T = Orizontal pe plan vertical, W = plaja de lățimi, X = nici un foc de mișcare testat ( $\leq 7.5\%$ ), M = foc de mișcare, F = Îmbinare testată în material suport, B = Îmbinare netestată în material suport (sau material suport combustibil utilizat, nu este necesară testarea unei îmbinări).

Substrat	Material suport	Instalare	Adâncime sigilant (în mm)	Clasificare		
				Integritate & Izolare	Aplicare & Utilizare	Gama de lățimi
ROSTURI ÎN PARDOSEALĂ						
FS703 sigilare rosturi liniare în pardoseli rigide 150 mm grosime (min.)						
BA-BA	Suport fibră rocă	Partea de sus	3	EI240	H – X – F	W 5-110
BA-BA	Suport fibră rocă	Partea de sus	3	EI120	H – X – F	W 5-220
BA-BA	Suport fibră rocă	Partea de sus	20	EI120	H – X – F	W 5-80
BA-BA	Suport fibră rocă	Partea de sus	10	EI240	H – X – F	W 5-10
BA-BA	Suport fibră rocă	Partea de sus	35	EI240	H – X – F	W 5-35
BA-BA	Suport tijă PE	Partea de sus	6	E180 EI60	H – X – F	W 5-12
BA-BA	Suport tijă PE	Partea de sus	15	E240 EI90	H – X – F	W 5-30
BA-BA	Suport tijă PE	Partea de sus	25	E240 EI90	H – X – F	W 5-50
BA-Oțel	Suport tijă PE	Partea de sus	6	E180 EI30	H – X – F	W 5-12
BA-Oțel	Suport tijă PE	Partea de sus	15	E240 EI30	H – X – F	W 5-30
BA-Oțel	Suport tijă PE	Partea de sus	25	E120 EI30	H – X – F	W 5-50
BA-BA	Suport fibră rocă	Partea de jos	20	E120 EI90	H – X – F	W 5-80
ROSTURI ÎN PERETE						
FS703 sigilare rosturi liniare în pereți flexibili 145 mm grosimi (min.)						
Gips-beton	Suport tijă PE	Ambele părți	15	EI120	V – X – F	W 5-30
Gips-beton	Suport tijă PE	Ambele părți	25	EI120	V – X – F	W 5-40
ROSTURI ÎN PERETE						
FS703 sigilare rosturi liniare în pereți rigizi 150 mm grosime (min.)						
BA-BA	Suport fibră rocă	Ambele părți	5	EI240	V – X – F	W 5-10
BA-BA	Suport fibră rocă	Ambele părți	5	EI240	T – X – F	W 5-10
BA-BA	Suport fibră rocă	Ambele părți	17.5	EI240	V – X – F	W 5-35
BA-BA	Suport fibră rocă	Ambele părți	17.5	EI240	T – X – F	W 5-35
BA-BA	Suport tijă PE	Ambele părți	6	EI240	V – X – F	W 5-12
BA-BA	Suport tijă PE	Ambele părți	6	EI240	T – X – F	W 5-12
BA-BA	Suport tijă PE	Ambele părți	15	EI240	T – X – F	W 5-30
BA-BA	Suport tijă PE	Ambele părți	25	EI240	V – X – F	W 5-50
BA-Lemn	Suport tijă PE	Ambele părți	6	EI120	V – X – F	W 5-12
BA-Lemn	Suport tijă PE	Ambele părți	15	E180 EI120	V – X – F	W 5-30
BA-Oțel	Suport tijă PE	Ambele părți	6	E240 EI60	T – X – F	W 5-12
BA-Oțel	Suport tijă PE	Ambele părți	15	E240 EI90	V – X – F	W 5-30
BA-Oțel	Suport tijă PE	Ambele părți	15	E240 EI90	T – X – F	W 5-30
BA-Oțel	Suport tijă PE	Ambele părți	25	E240 EI90	T – X – F	W 5-50