

CI/SfB	(29)	(K2)
CAW P10		
Uniclass JP10:L6811		

Informații despre produs

Descriere

FP170 manșon intumescent constând într-o carcasă din inox și o parte cașerată reactiv intumescentă. FP170 expandează cand este expus la foc, restabilind rezistența pereților compartimentali și a podelelor care au fost străpunse de țevi inflamabile.

FP170 poate fi utilizat pe pereți mobili & rigizi (100 mm sau mai groși) și pe pardoseli rigide (150 mm sau mai mari).

Utilizare / scop

- FP170 a fost testat cu țevi inflamabile (PVC, PE, PP, SanPVC, Bevex, etc.), țevi neinflamabile izolate (oțel) și fascicule de cabluri de rețea (până la 125 mm).
- De obicei, testarea se efectuează folosind configurația (U / U) pentru acoperire maximă la mai multe tipuri de material de țevi inflamabile.

Dimensiuni disponibile

Manșoanele sunt disponibile în mai multe dimensiuni pentru a se potrivi cu următoarele diametre exterioare ale țevilor:

- | | |
|--------------|----------|
| • 40 mm | • 55 mm |
| • 65 mm | • 75 mm |
| • 82 mm | • 90 mm |
| • 100-110 mm | • 125 mm |
| • 140 mm | • 160 mm |
| • 200 mm | • 250 mm |
| • 315 mm | • 400 mm |

Împachetare

Dimensiunile de mai sus sunt furnizate individual. Alte dimensiuni sunt supuse condițiilor comenzii minime.

Instrucțiuni de utilizare

Citiți întotdeauna datele din Fișa de Securitate, instrucțiunile de aplicare și detaliile relevante înainte de aplicare. Asigurați-vă că aveți ultimele documente înainte de a demara fiecare proiect.

Instrumente necesare

- Burghiu
- Șurubelniță
- Elemente de fixare (neinflamabile și potrivite pentru a penetra o încastrare de minim 40 mm)

Pregătire

- Toate suprafețele trebuie să fie curate, degresate și necontaminate.
- Verificați dacă piesa este potrivită pentru tipul de serviciu, substrat și clasificarea la incendii solicitată.

Montaj

- Dacă este necesar, aplicați un etanșant de fum rece în jurul țevii pe marginea substratului; recomandăm masticul intumescent FS702 sau masticul intumescent FS709 HP
- Poziționați FP170 în jurul țevii și pe perete/podea
- Glisați clema de fixare în poziție și pliați-o înapoi sau fixați blocajul în funcție de tipul manșonului
- Fixați manșonul în poziție utilizând elemente de fixare neinflamabile, adecvate pentru substrat (toate locurile de fixare ale manșonului necesită fixări)

Informații importante

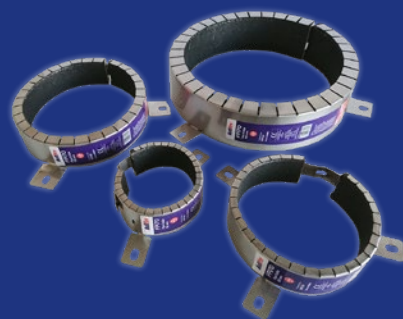
- Este necesară o barieră de folie în jurul conductelor sensibile (de ex. C-PVC).

Nullifire
Smart Protection

FPI70

Intucollar - manșon intumescent pentru țevi

pana la
240
min



Avantaje

- Rezistență la foc de până la 4 ore - Testat conform EN 1366-3 și EN 1366-4
- Testat pentru utilizare cu țevi inflamabile, țevi izolate neinflamabile, fascicule de cabluri și țevi Bevex
- Potrivit pentru pereți mobili și rigizi, podele rigide
- Ușor de montat
- Rezistent la apa
- Carcasă din oțel inoxidabil

Acest produs este certificat conform standardelor europene aplicabile (EN) și conform solicitărilor UL-EU Mark.
CERT. N° UL-EU-01113-CPR



CE
ETA 17/0136

certifire
CERTIFICAT N° CF703



FPI70

Intucollar manșon intumescent pt. țevi

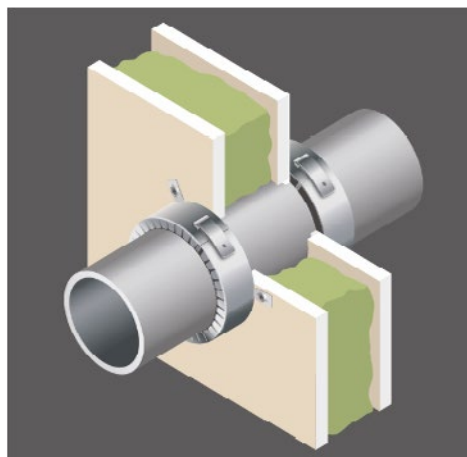
Nullifire

Smart Protection

Informații tehnice

Proprietăți	Metoda de testare	Rezultat
Compoziție		Carcasă din inox și parte cașerată reactiv intumescentă
Durabilitate	EOTATR 024:2009	Y2
Reacția la foc	EN 13501-1	Clasa E
Temperatura de aplicare		Maximum 52°C
Temperatura de serviciu		Maximum 70°C
Depozitare	A se păstra în condiții de mediu uscat până la +35°C	
Termen de valabilitate	Nelimitat atunci când este stocat conform recomandărilor	

Detalii tipice



Penetrare pereți: FPI70 se fixează de regulă pe ambele părți ale oricărui perete adecvat



Penetrare pardoseală: FPI70 se fixează de regulă pe partea inferioară, doar la pardoselile adecvate

Întreținere

Nu este necesară întreținerea după montaj. Asigurați o verificare de rutină pentru a vă asigura că nu există daune.

Precauții pentru sănătate & siguranță

Fișa de Securitate trebuie citită și înțeleasă înainte de utilizare.

Suport tehnic

Tremco CPG dispune de o echipă de reprezentanți tehnici de vânzări cu experiență, care oferă asistență în alegerea și specificarea produselor. Pentru informații mai detaliate, servicii și consiliere, vă rugăm să sunați la Serviciul Clienți la +40 749 045 071.

Informații suplimentare

Nu poate fi preluată nicio răspundere pentru informațiile furnizate în acest prospect, deși acesta este publicat cu bună credință iar informația se consideră a fi una corectă. Tremco CPG își rezervă dreptul de a modifica specificațiile produsului fără notificare prealabilă, în conformitate cu politica de dezvoltare și îmbunătățire continuă a companiei.