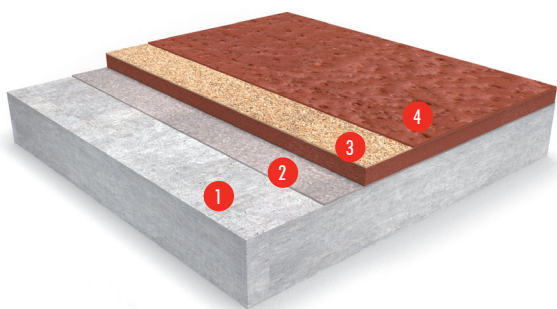


Flowfresh SR20 (4-11 mm)

Een HACCP Internationaal gecertificeerd, antimicrobieel behandelde giet-instrooivloer op basis van polyurethaan-cement.



1 Voorbereide ondergrond

3 Flowfresh SL/HD/RT/Mortar, ingestrooid natuurlijk kwartsand 0.9-1.2 mm

2 Primer

4 Flowfresh Coating Mat



Polygiene®:

Bevat een antimicrobieel additief met zilverionen waarvan bewezen is dat het de groei van de meeste soorten schadelijke bacteriën remt.



Chemische weerstand:

Uitstekend bestand tegen suikers en de meeste zuren (organisch en anorganisch).



Antislip:

Met gestructureerd profiel om het risico op uitglijden in natte of vochtige ruimtes te minimaliseren.



Slijtvast:

Blijft intact bij impact, verkeersbelastingen en chemische aantasting.

BRANDKLASSE	
EN 13501-1	B _f -s1
SLIJTVASHEID	
EN 13892-4	AR0.5 ($\leq 50 \mu\text{m}$)
HECHTSTERKTE	
EN 13892-8	B2.0 ($\geq 2.0 \text{ MPa}$)
STOOTVASTHEID	
EN ISO 6272	IR20 (20 Nm)
TEMPERATUURBESTENDIGHEID	
Bij 4 mm: Tolerant voor intermitterende morsingen tot +80°C of aanhoudende hitte van -20°C tot +70°C. Bij 7 mm: Tolerant voor intermitterende lekkages tot +90°C of aanhoudende hitte van -20°C tot +80°C. Bij 8 mm: Tolerant voor intermitterende lekkages tot +90°C of aanhoudende hitte van -20°C tot +80°C. Bij 9-11 mm: Tolerant voor intermitterende spills tot +120°C of aanhoudende hitte van -40°C tot +105°C.	
WATERDOORLAATBAARHEID	
Karsten Test	Nihil (ondoordringbaar)
DAMPDOORLAATBAARHEID	
ASTM E96:90	3g/m ² /24uur (bij 8 mm laagdikte)
SLIPWEERSTAND*	
EN 13036-4 (typische waarden voor 4-S rubberzool)	Droog 72 Nat 60 Laag slip potentieel
DIN 51130	R13 V6
DRUKSTERKTE	
EN 13892-2	>50 N/mm ²
BUIGSTERKTE	
EN 13892-2	20 N/mm ²
TREKSTERKTE	
BS 6319-7	7 N/mm ²

UITHARDINGSTIJD	+10°C	+20°C	+30°C
Lichte belasting	36 uur	24 uur	12 uur
Volledige belasting	72 uur	48 uur	24 uur
Volledige chemische uitharding	10 dagen	7 dagen	5 dagen

Bovenstaande cijfers zijn typische eigenschappen die bereikt zijn in laboratoriumtests bij +20°C en 50% relatieve vochtigheid.

* De gladheid van vloermaterialen kan aanzienlijk veranderen als gevolg van het installatieproces, na korte gebruikperiodes, als gevolg van onjuist onderhoud, slijtage op langere termijn en/of verontreiniging van het oppervlak (nat of droog). Getextureerde systemen worden aanbevolen om te voldoen aan de vereisten inzake slipweerstand voor natte omstandigheden en/of oppervlaktevervuiling (nat of droog). Neem contact op met onze technische afdeling voor meer informatie en specificaties.

Systeemspecificaties

Systeem	Flowfresh SR20
Afwerking	Mat
Dikte	4 - 11 mm

Vorbereidende werkzaamheden en aanbrengen volgens de instructies van de fabrikant.

Producten in dit systeem

Primer (indien vereist)	Flowprime @ 0.3-0.5 kg/m ² of indien een Dampdicht Membraan vereist is: Hydraseal DPM @ 0.5 kg/m ² of indien een hoge hittebestendigheid vereist is: Flowfresh Primer @ 0.3-0.5 kg/m ² of Schraaplaag (Flowcrete SL of Flowfresh SL) @ 1.5 kg/m ²
Voor 4 mm systeem	Toplaag: Flowfresh SL (2 mm) @ 3.8 kg/m ² Instrooi: Natuurlijk kwartszand (0.9 - 1.2 mm) @ 3.5 kg/m ² Sealer: Flowfresh Coating Mat @ 0.8 kg/m ²
Voor 7 mm systeem	Toplaag: Flowfresh HD (5 mm) @ 10 kg/m ² Instrooi: Natuurlijk kwartszand (0.9-1.2 mm) @ 4 kg/m ² Sealer: Flowfresh Coating Mat @ 0.8 kg/m ²
Voor 8 mm systeem	Toplaag: Flowfresh RT (6mm) @ 12.6 kg/m ² Instrooi: Natuurlijk kwartszand (0.9-1.2 mm) @ 2.5 kg/m ² Sealer: Flowfresh Coating Mat @ 0.8 kg/m ² of Toplaag: Flowfresh Mortar (6 mm) @ 13.1 kg/m ² Instrooi: Natuurlijk kwartszand (0.9-1.2 mm) @ 2 kg/m ² Sealer: Flowfresh Coating Mat @ 0.8 kg/m ²
Voor 9-10 mm systeem	Toplaag: Flowfresh RT (8 mm) @ 17 kg/m ² Scatter: Natural Quartz (0.9-1.2 mm) @ 2.5 kg/m ² Sealer: Flowfresh Coating Matt @ 0.8 kg/m ²
Voor 11 mm systeem	Toplaag: Flowfresh Mortar (9 mm) @ 19.7 kg/m ² Instrooi: Natuurlijk kwartszand (0.9-1.2 mm) @ 2 kg/m ² Sealer: Flowfresh Coating Mat @ 0.8 kg/m ²

Voor 5 en 6 mm systeem zie de Flowfresh toepassingshandleiding. Gedetailleerde toepassingsinstructies zijn op verzoek verkrijgbaar.

Standaard kleuren



Crème



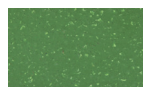
Oker



Mosterd



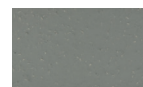
Rood



Donkergroen



Donkerblauw



Middengrijs



Donkergrijs

De toegepaste kleuren kunnen afwijken van de getoonde voorbeelden. Neem voor een volledige kleurenkaart en monsters contact op met uw plaatselijke CPG-kantoor.

Ondergrond vereisten

Flowfresh producten zijn niet geschikt voor applicatie op polymeer verbeterde zelf-egaliserende dekvloeren. De ondergrond van beton of dekvloer dient een minimale druksterkte van 25 N/mm² hebben en vrij van cementhuid, stof en andere verontreiniging zijn. Controleer de relatieve vochtigheid op grondniveau. De vochtigheid van de ondergrond mag niet hoger zijn dan 93% RH volgens BS8203 (5.5% op Tramex schaal) en dient vrij te zijn van optrekkend vocht en grondwaterdruk anders moet de Flowprimer worden vervangen door Hydraseal DPM (oppervlaktedroog). Voor gebieden waar voortdurende hittebestendigheid (boven +50°C) noodzakelijk is, gebruik een Flowfresh Primer of een Schraaplaag (Flowcrete SL of Flowfresh SL). De Flowfresh Primer of schraaplaag zijn tevens geschikt voor ondergronden tot 97% RH volgens BS8203 (6,0% op Tramex schaal). Het voorstrijkproces kan achterwege worden gelaten wanneer Flowfresh RT of Mortel over een Isopol SBR dekvloer wordt aangebracht, of wanneer de consistentie van de betonnen basis is ondergrond minimale porositeit verzekert, vrij is van holle ruimtes en oppervlaktedroog is tot 97% RH.

Applicatie service

De installatie dient te worden uitgevoerd door een door CPG erkende applicateur met een gedocumenteerd kwaliteitsborgingsprogramma. Voor meer informatie over onze erkende applicateurs kunt u contact opnemen met onze klantenservice of inlichtingen inwinnen via onze website www.flowcrete.eu.

Onderhoud en reiniging

Regelmatig reinigen met een één- of tweekoppige roterende schrobzuigmachine in combinatie met een mild alkalisch reinigingsmiddel.

Belangrijk

Geen enkel harssysteem is volledig kleurvast en kan na verloop van tijd van kleur veranderen (vertoont een vergelend effect). De kleurverandering hangt af van het aanwezige uv-licht en de aanwezige warmte en daarom kan de mate van verandering niet worden voorspeld. Dit is beter merkbaar bij zeer lichte kleuren, maar brengt de fysieke of chemische weerstand van het product niet in gevaar. Wij hebben getracht binnen ons standaardassortiment kleuren te gebruiken die deze verandering tot een minimum beperken. Intensief gekleurde producten (bv. haarkleurmiddelen, medische ontsmettingsmiddelen enz.) en migratie van weekmakers (bv. van rubberbanden) kunnen leiden tot onomkeerbare verkleuring van het oppervlak. Neem contact op met onze Technische Dienst voor verder advies.

Microbiële / Schimmelweerstand

Het Polygiene® antimicrobiële additief in het vloersysteem zorgt voor de bestrijding van de meeste bacteriën en schimmels in contact met de vloer.

Antimicrobiële werkzame stof	Silver biocide
Getest	ISO 22196 / JIS Z2801

Aandacht voor het milieu

Het afgewerkte systeem is beoordeeld als ongevaarlijk voor de gezondheid en het milieu. De lange levensduur en het naadloze oppervlak verminderen de behoefte aan reparaties, onderhoud en reiniging. Milieu- en gezondheidsoverwegingen worden gecontroleerd tijdens de productie en het aanbrengen van de producten door CPG-personeel en volledig opgeleide en ervaren applicateurs.

De producten van Tremco CPG Netherlands B.V. zijn gewaarborgd tegen materiaal- en fabricagefouten en worden verkocht onder de standaard verkoopvoorwaarden waarvan kopieën op verzoek kunnen worden verkregen. Alle voorgestelde praktijk en/of installatiespecificaties voor het samengestelde vloer- of wandsysteem (in tegenstelling tot individuele productprestatiespecificaties) die in deze mededeling (of een andere) van Tremco CPG Netherlands B.V. worden vermeld, vormen slechts potentiële opties en vormen noch vervangen professioneel advies in dergelijk opzicht.

Dit systeemblad is geschreven voor Tremco CPG Netherlands B.V. Raadpleeg altijd het technische team in uw regio voor specifieke details.

Tremco CPG Netherlands B.V.

Vlietskade 1032, 4241 WC Arkel - Nederland

NL +31 (0)183 56 80 19 - BE +32 (0)36 64 63 84

NL info-nl@cpg-europe.com - BE info-be@cpg-europe.com

www.cpg-europe.com - www.flowcrete.eu

www.flowcrete.eu