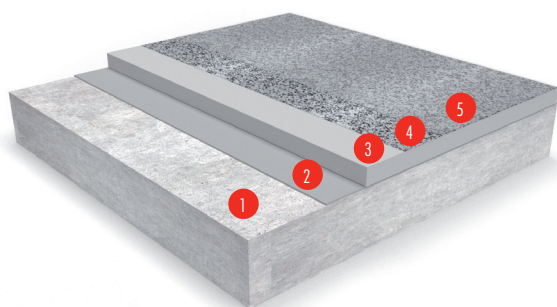


Flowfresh SRQ (5-6 mm)

Epoksydowo-poliuretanowa posadzka przemysłowa z warstwą barwionego piasku kwarcowego



- 1 Podłoże betonowe
- 4 Zasyp piaskiem kwarcowym
- 2 Flowfresh Primer
- 5 Peran STC/ Peran STC LE
Flowcoat SF41 /
Flowcoat SF41 LE
- 3 Flowfresh SL



Dobra odporność mechaniczna:

Wysoka odporność na ścieranie i uderzenia



Wysoka odporność chemiczna:

Odporność na działanie rozpuszczalników, kwasów i ługów



Antypoślizgowa faktura:

Faktura powierzchni zapewnia wysoką antypoślizgowość w mokrym środowisku pracy.



Atrakcyjny wygląd:

Poprawia wygląd środowiska pracy.

KLASYFIKACJA OGNIOWA	
EN 13501-1	B _f -s1
ODPORNOŚĆ NA ŚCIERANIE	
EN 13892-5	RWA1 (< 1 cm ³)
WYTRZYMAŁOŚĆ NA ODRYWANIE	
EN 13892-8	B2,0 (≥ 2 MPa)
ODPORNOŚĆ NA UDERZENIA	
EN ISO 6272	IR15 (15 Nm)
ODPORNOŚĆ TERMICZNA	
60°C (okresowa) -20°C do 50°C (stała)	
PRZEPUSZCZALNOŚĆ WODY	
Test Karstena	Zerowa
PAROPRZEPUSZCZALNOŚĆ	
ASTM E96:90	5 g / m ² / 24 h (4 mm)
PRZECIWPOŚLIZGOWOŚĆ*	
EN 13036-4	Sucha >40
WYTRZYMAŁOŚĆ NA ŚCISKANIE	
EN 13892-2	> 50 N/mm ²
WYTRZYMAŁOŚĆ NA ZGINANIE	
EN 13892-2	20 N/mm ²
WYTRZYMAŁOŚĆ NA ROZCIĄGANIE	
BS 6319-7	12 N/mm ²

CZAS UTWARDZANIA	10°C	20°C	30°C
Ruch pieszy	36 h	24 h	12 h
Ruch pojazdów	72 h	48 h	24 h
Pełne utwardzenie	10 dni	7 dni	5 dni

Wyniki badań uzyskano w warunkach laboratoryjnych – wyniki uzyskane in situ mogą różnić się od podanych w tabeli.

Charakterystyka systemu

System	Flowfresh SRQ
Wykończenie	Połysek
Grubość	5 - 6 mm

Prace przygotowawcze i aplikacja zgodnie z zaleceniami producenta.

Produkty wchodzące w skład systemu

Warstwa gruntująca:	Flowfresh Primer Pasek kwarcowy (opcjonalnie)
Warstwa zasadnicza:	Flowfresh SL Pasek kwarcowy frakcja 8 lub 7
Warstwa zamykająca:	Peran STC/ Peran STC LE Flowcoat SF41/ Flowcoat SF41 LE

Szczegółowa instrukcja wykonania dostępna na życzenie.

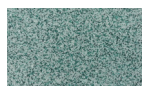
Gama standardowych kolorów



Grey 7100



Blue 7200



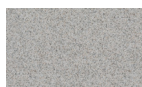
Green 7300



Yellow 7400



Cream 7700



White Grey 7001



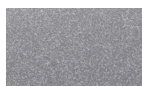
Light Grey 7002



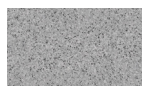
Mid Grey 7003



Golden Yellow 7006



Concrete Grey 7011



Grey 7075

Kolory przedstawione w karcie mogą nieznacznie odbiegać od rzeczywistych. W celu otrzymania próbek w rzeczywistych kolorach lub zamówienia specjalnego koloru prosimy o skontaktowanie się z Tremco CPG Poland Sp. z o.o.

Sposób oznaczania kolorystyki Flowfresh SRQ:

Pierwsza cyfra w numerze koloru oznacza grubość kruszywa.

Każdy kolor dostępny jest w 3 frakcjach piasku:

piasek nr 5 - wielkość ok. 1,8 mm, piasek nr 7 - wielkość ok. 1,2 mm, piasek nr 8 - wielkość ok. 0,8 mm, np. Peran STB w kolorze Grey 5100 zawiera piasek nr 5, a Peran STB w kolorze Grey 7100 - piasek nr 7.

Wymagania dla podłoża betonowego

Podkład betonowy powinien być klasy min. C20/25 o wytrzymałości na odrywanie powyżej 1,5 MPa (badanie pull-off). Powierzchnia musi być równa, czysta, pozbawiona mleczka cementowego i innych zanieczyszczeń utrudniających

przyczepność powłoki. Wszelkie ubytki i uszkodzenia podłoża należy naprawić przed ułożeniem posadzki żywicznej.

Podłoże betonowe musi być zabezpieczone przed skutkami naporu wód gruntowych. Wilgotność względna betonu nie może przekraczać 93% zgodnie z normą BS 8203 (5,5% wilgotności mierzonej metodą Tramex). W przypadku wyższych wilgotności należy zastosować Hydraseal DPM jako warstwę gruntującą. Flowfresh Primer lub Scratchcoat nadają się również do podłoża o wilgotności względnej do 97% zgodnie z normą BS8203 (6,0% w skali Tramex).

Wykonanie systemu

Przygotowanie i wykonanie systemu powinno być przeprowadzone przez Autoryzowanego Wykonawcę zgodnie z instrukcją producenta oraz dokumentacją techniczną. Aby uzyskać szczegółowe informacje dotyczące sieci Autoryzowanych Wykonawców należy skontaktować się z Tremco CPG Poland lub wysłać zapytanie przez stronę internetową: www.flowcrete.com.pl.

Czyszczenie i konserwacja

Posadzkę można czyścić ręcznie lub maszynowo, przy zastosowaniu średnio alkalicznego detergentu. Instrukcja czyszczenia posadzek jest dostępna na życzenie.

Wpływ na środowisko

Produkt końcowy uważany jest za nieszkodliwy dla zdrowia i środowiska. Bezspoinowość, szczelność i doskonała przyczepność do podłoża powodują, że system spełnia wymagania higieniczne i ochrony środowiska.

Uwagi

Posadzka żywiczna może z czasem zmieniać kolor. Zmiany kolorystyczne uzależnione są od wielu czynników, takich jak: rodzaj i intensywność nasłonecznienia, wielkości obciążeń termicznych i chemicznych. Zmiany kolorystyczne są zjawiskiem wyłącznie wizualnym, które nie wpływa na parametry wytrzymałościowe i trwałość samej posadzki. Produkty intensywnie barwione takie, jak farby do włosów, medyczne środki dezynfekujące itp. oraz plastyfikatory zawarte w oponach samochodowych mogą powodować trwałe odbarwienia powierzchni. Posadzek nie należy myć przed osiągnięciem pełnej wytrzymałości. W razie wątpliwości prosimy o kontakt z Tremco CPG Poland.

*Właściwości antypoślizgowe posadzki uzależnione są od sposobu aplikacji, stopnia zużycia, metody czyszczenia i rodzaju zabrudzenia powierzchni.

Zawarte w niniejszym dokumencie dane techniczne, zalecenia i instrukcje dotyczące użytkowania, składowania i eksploatacji produktu podane zostały w oparciu o posiadaną przez Tremco CPG Poland Sp. z o.o. (dalej „Tremco CPG Poland”) wiedzę, doświadczenie i odpowiedzialność najlepszy znany na dany moment sposób korzystania z opisywanego materiału. Biorąc pod uwagę występowanie czynników niezależnych od producenta, takich jak różnice w jakości poszczególnych podłoży, narzędzi i innych materiałów pomocniczych, zmienne warunki pogodowe czy rzetelność wykonania oraz dbałość o prawidłową eksploatację, niestosowanie się do zapisów zawartych w niniejszej Karcie Systemu oraz odpowiednich, pisemnych zaleceń, wydanych przez upoważnionych przedstawicieli Tremco CPG Poland, nie może stanowić podstawy do ponoszenia odpowiedzialności przez Tremco CPG Poland. Należy zawsze stosować się do aktualnie obowiązujących norm i zasad sztuki budowlanej, a także zasad bezpieczeństwa, higieny i ochrony zdrowia, zgodnie z informacjami zawartymi w odpowiednich kartach charakterystyki oraz na opakowaniach poszczególnych produktów. Niniejsza Karta Systemu zastępuje wszystkie wcześniejsze jej wersje. W celu uzyskania aktualnych Kart Systemów zalecane jest skontaktowanie się z przedstawicielem Tremco CPG Poland Sp. z o.o.

[18/01/24]