

ZBRAŇ PROTI VODĚ A ZATÉKÁNÍ

SP925

**TEKUTÁ
HYDROIZOLAČNÍ
MEMBRÁNA**



TEKUTÁ HYDROIZOLAČNÍ MEMBRÁNA ILLBRUCK SP925

Použití

SP925 je tekutá roztíratelná hydroizolační membrána, která se aplikuje buď jako klasický tmel nebo stříkáním pneumatickou pistolí. Po vytvrzení je SP925 velmi pevná, trvale UV odolná a stále elastická. Je vhodná pro aplikaci v interiéru i exteriéru.

Hlavní přednosti

- Hydroizolační bariéra
- 100% UV stabilní
- Trvale elastická
- Po vytvrzení velmi pevná
- Nestékavá hmota
- Aplikace na jakýkoliv materiál
- Snadno roztíratelná
- 100% ekologická a nezapáchavá



1. Aplikace membrány z kartuše.



2. Rozetření štětcem. Lze aplikovat i několik vrstev.



3. Po vytvrzení je membrána elastická a velmi pevná.

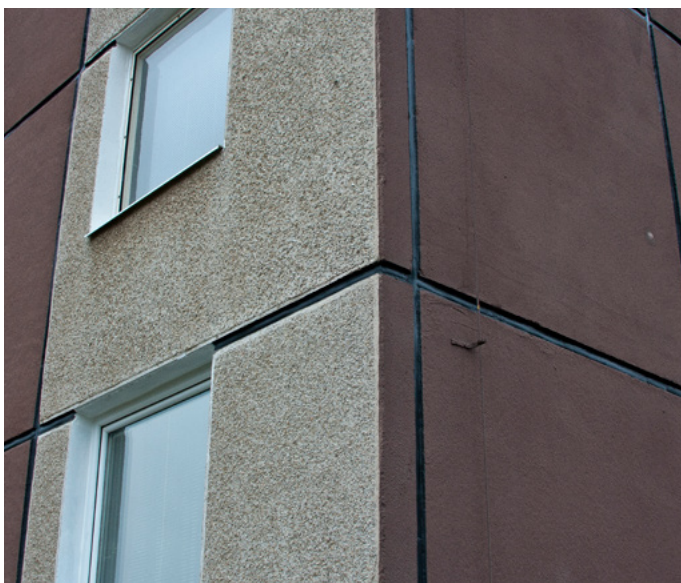


4. Membrána vytváří funkční a přitom čistý estetický detail.

Na co SP925 použít?

- Jakékoliv stavební spáry, které je potřeba izolovat proti vodě
- Komplikované detaily na střechách
- Detaily kolem klempířských prvků
- Izolace prahů a přechodů
- Sanace nejrůznějších spojů, kterými zatéká
- Izolační napojení podlahy a zdi
- Izolační napojení stropu a stěny
- Hydroizolace průchodů

Technická data	Norma	Klasifikace
Materiál		hybridní polymer
Typ vytvrzování		při kontaktu s vlhkostí
Tvrdost dle Shore A	DIN 53505	30
Vytvoření povrchové slupky		cca 20 min (+23 °C / 50% R. V.)
Doba zaschnutí na dotek		cca 20 - 30 min. (+23 °C / 50% R. V.)
Rychlost vytvrzování		2.2 mm / 1 den (+23 °C / 50% R. V.)
Smrštění po vytvrzení		3.00%
Pevnost v tahu	EN 53504 S2	2.1 N/mm ²
Konzistence	EN 27390	Tixotropní (nestékavé)
Aplikační teplota		+5 °C až +40 °C
Teplotní odolnost		-40 °C až +90 °C
Barva membrány		černá antracit nebo světle šedá



Aplikace tekuté membrány SP925 na panelových domech Praha Barrandov

Autorizovaný distributor:



Tremco CPG s.r.o.
Slezská 2526/113
130 00 Praha 3 • CZ

T. +420 296 565 333
www.tremcocpg.eu

 [tremcocpg.cz](https://www.facebook.com/tremcocpg.cz)