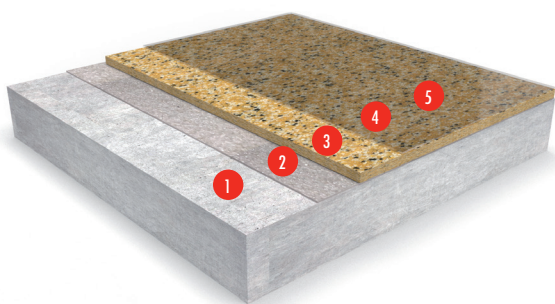


## Peran STB Compact (ok. 2,0-6,0 mm)

Odporna mechanicznie, trwała posadzka na bazie bezbarwnej żywicy epoksydowej i barwionego piasku kwarcowego



- |   |   |   |                                      |
|---|---|---|--------------------------------------|
| 1 | Podłoże betonowe  | 4 | Peran STC                            |
| 2 | Peran STC lub Protop 1000 + kolorowy piasek kwarcowy  | 5 | Flowseal PU Matt (Ultra) opcjonalnie |
| 3 | Peran STC lub Protop 1000<br>Peran SL C lub Peran Compact White<br>Kolorowy piasek kwarcowy |   |                                      |



### Wysoka odporność mechaniczna:

Bardzo dobra odporność na zarysowania, ścieranie i uderzenia



### Odporność chemiczna:

Przeznaczony do zastosowania przy dużych obciążeniach chemicznych



### Przeciwoślizgowość:

Możliwość uzyskania różnych faktur dostosowanych do indywidualnych warunków użytkowania i wymagań dotyczących stopnia antypoślizgowości

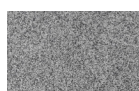


### Atrakcyjny wygląd:

Wykończenie z połyskiem lub matowe

KLASYFIKACJA OGNIOWA	
EN 13501-1	B <sub>f</sub> -s1
ODPORNOŚĆ NA ŚCIERANIE	
EN 13892-4	AR0,5
ODPORNOŚĆ TERMICZNA	
Stała: do +60°C, okresowa: do +70°C	
ODPORNOŚĆ NA UDERZENIA	
EN ISO 6272	IR20 (20 Nm)
TWARDZOŚĆ POWIERZCHNI	
EN 13892-6	SH 100
WYTRZYMAŁOŚĆ NA ODRYWANIE	
EN 13892-8	3,0 MPa
PRZEPUSZCZALNOŚĆ WODY	
Test Karstena	Zerowa
PRZECIWOŚLIZGOWOŚĆ*	
EN 13036-4	Sucha > 40 Mokra > 40 (przeciwoślizgowa)
WYTRZYMAŁOŚĆ NA ŚCISKANIE	
EN 13892-2	> 75 N/mm <sup>2</sup>
WYTRZYMAŁOŚĆ NA ZGINANIE	
EN 13892-2	> 30 N/mm <sup>2</sup>
WYTRZYMAŁOŚĆ NA ROZCIĄGANIE	
BS 6319-7	> 15 N/mm <sup>2</sup>

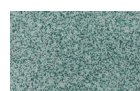
CZAS UTWARDZANIA	10°C	20°C	30°C
Ruch pieszy	36 h	24 h	12 h
Ruch pojazdów	72 h	48 h	24 h
Pełne utwardzenie	12 dni	7 dni	5 dni



Grey 7100



Blue 7200



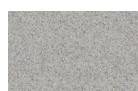
Green 7300



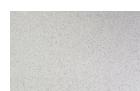
Yellow 7400



Cream 7700



White Grey 7001



Light Grey 7002



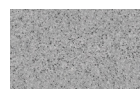
Mid Grey 7003



Golden Yellow 7006



Concrete Grey 7011



Grey 7075

Przedstawione kolory mogą odbiegać od rzeczywistych.

W celu otrzymania próbek lub wzorników prosimy o kontakt z Tremco CPG Poland Sp. z o.o.

## Charakterystyka systemu

<b>System</b>	Peran STB Compact
<b>Wykończenie</b>	Połysk lub mat
<b>Grubość</b>	ok. 2,0-6,0 mm

Prace przygotowawcze i aplikacja zgodnie z zaleceniami producenta.

## Produkty wchodzące w skład systemu

<b>Warstwa gruntująca<sup>1</sup>:</b>	Peran STC lub Protop 1000 Kolorowy piasek kwarcowy
<b>Warstwa zasadnicza:</b>	Peran STC lub Protop 1000 Peran SL C lub Peran Compact White Kolorowy piasek kwarcowy
<b>Warstwa zamykająca:</b>	Peran STC
<b>Opcjonalne, matowe wykończenie powierzchni:</b>	Flowseal PU Matt (Ultra)

<sup>1</sup> W przypadku stosowania innych żywic gruntujących należy skontaktować się z Tremco CPG Poland. Szczegółowa instrukcja wykonania dostępna na życzenie.

## Wymagania dla podłoża betonowego

Podkład betonowy powinien być klasy min. C20/25 o wytrzymałości na odrywanie powyżej 1,5 MPa (badanie pull-off). Powierzchnia musi być równa, czysta, pozbawiona mleczka cementowego i innych zanieczyszczeń utrudniających przyczepność powłoki. Wszelkie ubytki i uszkodzenia podłoża należy naprawić przed ułożeniem posadzki żywicznej.

Podłoże betonowe musi być zabezpieczone przed skutkami naporu wód gruntowych. Wilgotność względna betonu nie może przekraczać 75% zgodnie z normą BS 8203 (5% wilgotności mierzonej metodą Tramex).

W przypadku wyższych wilgotności należy zastosować Hydraseal DPM jako warstwę gruntującą. Szczegółowe wymagania dla podłoża zostały zawarte w Wymaganiach dla podłoża pod posadzki Flowcrete.

\*Właściwości antypoślizgowe posadzki uzależnione są od sposobu aplikacji, stopnia zużycia, metody czyszczenia i rodzaju zabrudzenia powierzchni.

Zawarte w niniejszym dokumencie dane techniczne, zalecenia i instrukcje dotyczące użytkowania, składowania i eksploatacji produktu podane zostały w oparciu o posiadaną przez Tremco CPG Poland Sp. z o.o. (dalej „Tremco CPG Poland”) wiedzę, doświadczenie i odzwierciedlają najlepszy znany na dany moment sposób korzystania z opisywanego materiału. Biorąc pod uwagę występowanie czynników niezależnych od producenta, takich jak różnice w jakości poszczególnych podłoży, narzędzi i innych materiałów pomocniczych, zmienne warunki pogodowe czy rzetelność wykonania oraz dbałość o prawidłową eksploatację, niestosowanie się do zapisów zawartych w niniejszej Karcie Systemu oraz odpowiednich, pisemnych zaleceń, wydanych przez upoważnionych przedstawicieli Tremco CPG Poland, nie może stanowić podstawy do ponoszenia odpowiedzialności przez Tremco CPG Poland. Należy zawsze stosować się do aktualnie obowiązujących norm i zasad sztuki budowlanej, a także zasad bezpieczeństwa, higieny i ochrony zdrowia, zgodnie z informacjami zawartymi w odpowiednich kartach charakterystyki oraz na opakowaniach poszczególnych produktów. Niniejsza Karta Systemu zastępuje wszystkie wcześniejsze jej wersje. W celu uzyskania aktualnych Kart Systemów zalecane jest skontaktowanie się z przedstawicielem Tremco CPG Poland Sp. z o.o.

[18/01/24]

## Wykonanie systemu

Przygotowanie i wykonanie systemu powinno być przeprowadzone przez Autoryzowanego Wykonawcę zgodnie z instrukcją producenta oraz dokumentacją techniczną. Aby uzyskać szczegółowe informacje dotyczące sieci Autoryzowanych Wykonawców należy skontaktować się z CPG Polska lub wysłać zapytanie przez stronę internetową: [www.flowcrete.com.pl](http://www.flowcrete.com.pl).

## Czyszczenie i konserwacja

Posadzkę można czyścić ręcznie lub maszynowo, przy zastosowaniu średnio alkalicznego detergentu. Instrukcja czyszczenia posadzek jest dostępna na życzenie.

## Wpływ na środowisko

Produkt końcowy uważany jest za nieszkodliwy dla zdrowia i środowiska. Bezspoinowość, szczelność i doskonała przyczepność do podłoża powodując, że system spełnia wymagania higieniczne i ochrony środowiska. Posadzka jest łatwa do utrzymania w czystości i wymaga tylko w minimalnym zakresie stosowania chemicznych środków czystości.

## Uwagi

Posadzka żywiczna może z czasem zmienić kolor. Zmiany kolorystyczne uzależnione są od wielu czynników, takich jak: rodzaj i intensywność nasłonecznienia, wielkości obciążeń termicznych i chemicznych. Zmiany kolorystyczne są zjawiskiem wyłącznie wizualnym, które nie wpływa na parametry wytrzymałościowe i trwałość samej posadzki. Produkty intensywnie barwione takie, jak farby do włosów, medyczne środki dezynfekujące itp. oraz plastyfikatory zawarte w oponach samochodowych mogą powodować trwałe odbarwienia powierzchni. Posadzek nie należy myć przed osiągnięciem pełnej wytrzymałości. W razie wątpliwości prosimy o kontakt z Tremco CPG Poland.