

CI/SfB	(29)	(k2)
CAW P10		
Uniclass JP10:L68114		

## Informații despre produs

### Descriere

Masticul intumescent FS702 este un sigilant acrilic pe bază de apă care oferă o etanșare la foc fermă și flexibilă. Este potrivit pentru utilizare la diverse rosturi de construcții, oferind o capacitate de mișcare de până la 30% și în același timp o etanșare excelentă acustică și la aer. FS702 se aplică în jurul unor servicii neinflamabile, cabluri, țevi neinflamabile izolate cu fibră de rocă, folosind o adâncime minimă de 25mm. FS702 are calități adezive excelente și poate fi de asemenea utilizat pentru lipirea și îndreptarea îmbinărilor și a penetrărilor de servicii împreună cu sistemul FB750.

### Utilizare / scop

FS702 este potrivit pentru o varietate de aplicații:

- Rosturi liniare și de mișcare (zidărie / perete flexibil la zidărie / perete rigid / podea rigidă / perete flexibil)
- Rosturi de ferestre și uși (de la zidărie la cherestrea / oțel)
- FB750 la perete flexibil / perete rigid / podea rigidă
- Sigilant la fum rece
- Etanșare la penetrările de servicii: țevi de cupru și oțel, fascicule de cabluri / tăvi / scări (cu și fără FI025 Intuflex Isolation Wrap)
- FS702 este potrivit și pentru rosturile de mișcare de servicii (consultați Departamentul tehnic)

### Culori

Alb.

Gri este disponibil la cerere (poate fi supus cantităților minime de comandă).

### Împachetare

Pentru pistol:

310 ml cartuș (12 per cutie/25 per cutie)

600 ml cartuș (12 per cutie)

Pentru pensulă: recipient 5 litri

Pentru mistrie: recipient 5 litri

## Instrucțiuni de utilizare

Citiți întotdeauna datele din Fișa de Securitate, instrucțiunile de aplicare și detaliile relevante înainte de aplicare. Asigurați-vă că au fost descărcate ultimele documente înainte de a demara fiecare proiect.

### Echipament de protecție

A se utiliza în spații bine ventilate. Asigurați-vă că toate echipamentele de protecție recomandate sunt purtate în timpul manipulării și utilizării acestui produs. Consultați Fișa de Securitate.

### Instrumente necesare

- Pistol pentru aplicat
- Instrument de profilare / spatulă
- Banda de mascare (dacă este nevoie de finisaj decorativ pentru substraturi)

### Pregătire

- Toate suprafețele trebuie să fie curate, degresate și necontaminate.
- Lemnul, tencuiala și cărămida pot fi umede, dar nu ude.
- Suprafețele poroase sau foarte lucioase necesită amorsare.
- Dacă este necesară menținerea unei linii curate în spațiile alăturate, trebuie folosită bandă de mascare.
- Verificați dacă specificația este potrivită pentru mișcare, clasificare la foc și dimensiunea golului.

### Aplicare

- Introduceți materialul suport necesar, supradimensionați până la lățimea rostului pentru a asigura stabilitatea și pentru a asigura adâncimea corectă de etanșare.
- O pulverizare cu apă va susține aderența dacă a fost aplicat un material suport din vată minerală.
- Folosind un cuțit ascuțit, tăiați duza cartușului la dimensiunea și unghiul necesar.
- Împingeți etanșantul până la adâncimea necesară, cu o presiune uniformă asupra declanșatorului.
- Realizați finisajul imediat cu un instrument de profilare umed sau cu o spatulă.

**Nullifire**  
Smart Protection

# FS702

## Mastic sigilant acrilic rezistent la foc

pana la  
**240**  
min



### Avantaje

- Rezistență la foc de până la 4 ore - Testat conform EN 1366-4, EN 1366-3 și BS 476 Pt 20-22
- Capacitate de mișcare de până la 30% (în timpul testului la foc)
- Potrivit pentru pereți flexibili și rigizi & pardoseli
- Folosit pentru etanșarea FB750
- Acustică de până la 55 dB
- Etanșare aer de până la 2000 Pa
- Identificator unic de trasabilitate Optifire™

Acest produs este certificat conform standardelor europene (EN) și conform solicitărilor pentru servicii UL-EU Mark. CERT. N° UL-EU- 01059-CPR



ETA 20/1315; ETA 23/0010



CERTIFICAT N° CF5347



# FS702

## Mastic sigilant acrilic rezistent la foc

# Nullifire

Smart Protection

### Informații importante

- Este necesară o barieră de folie în jurul conductelor sensibile (de ex. C-PVC).
- Dacă se utilizează în jurul țevilor din oțel carbon Pegler X-Press, trebuie consultat producătorul de țevi și urmate recomandările acestuia.

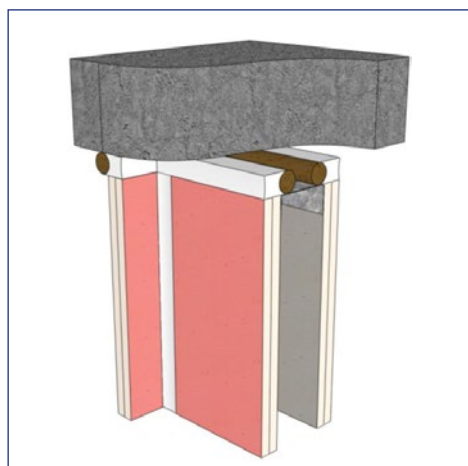
### Acoperire

Pentru a determina cantitatea de etanșant necesară, calculați după exemplul următor (în mm):

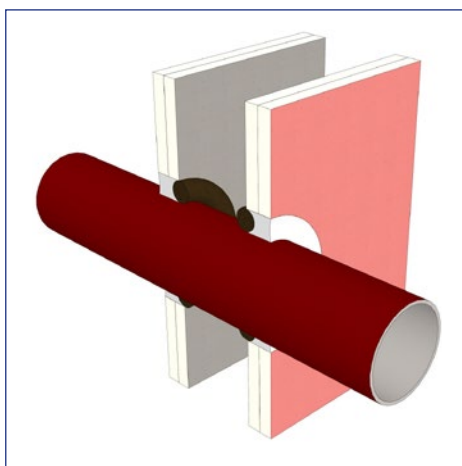
$$\frac{\text{Rost} \times \text{Adânc.} \times \text{Total}}{\text{Lățime} \times 310} = \text{Nr. cartușe}$$

Pentru îndrumări suplimentare cu privire la metodele de aplicare și cerințele materiale, vă rugăm să contactați Departamentul de servicii tehnice.

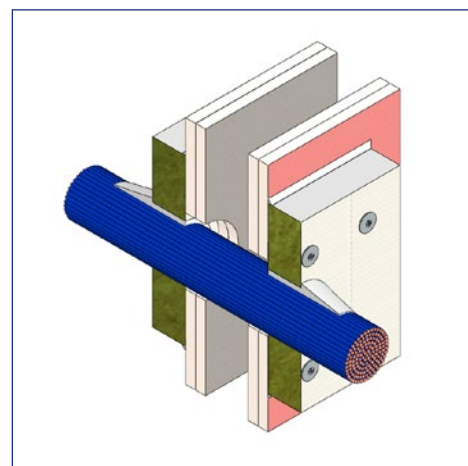
### Detalii tipice



FS702 mastic intumescent etanșare liniară gips-carton la beton cu tijă suport PE: EI120



FS702 Etanșare intumescentă pentru penetrarea de țevi neinflamabile prin gips-carton: EI20 EI30 (EI120 poate fi obținut doar cu FI025 Intuflex)



FB750 Intubatt Pattress Fit + FS702 Intumastic sigilre și lipire pentru penetrare cabluri prin gips-carton: EI120

### Curățare

Îndepărtați imediat orice exces de sigilant și folia de mascare. Curățați instrumentele în apă caldă. Etanșantul întărit se îndepărtează numai mecanic.

### Precauții pentru sănătate și siguranță

Înainte de utilizare se va citi și înțelege Fișa de Securitate.

### Suport tehnic

Tremco CPG dispune de o echipă de reprezentanți tehnici de vânzări cu experiență, care oferă asistență în alegerea și specificarea produselor. Pentru informații mai detaliate, servicii și consiliere, vă rugăm să sunați la Serviciul Clienți la +40 749 045 071.

### Informații suplimentare

Nu poate fi preluată nicio răspundere pentru informațiile furnizate în acest prospect, deși acesta este publicat cu bună credință iar informația se consideră a fi una corectă.

Tremco CPG își rezervă dreptul de a modifica specificațiile produsului fără notificare prealabilă, în conformitate cu politica de dezvoltare și îmbunătățire continuă a companiei.



# FS702

## Mastic sigilant acrilic rezistent la foc

# Nullifire

Smart Protection

### Informații tehnice

Proprietăți	Metoda de testare	Rezultat
Compoziție		Sigilant acrilic pe bază de apă
Clasificare acustică	BS EN ISO 10140:2-2010	până la 55 dB
Permeabilitate la aer	BS EN ISO 1023:2	Etanș până la 2,000 Pa
Conținut particule solide		78% până la 82%
Valoare pH		8.2 până la 9.5
Greutate specifică		1.50 până la 1.56
Viscozitate		Thixotropic
Coeficient Shore A		~ 30
Uscat la atingere	la 20°C	30 minute
Întărire	la 20°C	1 mm/zi
Temperatura maximă continuă de serviciu		70°C
Depozitare	A se păstra în condiții uscate între + 5°C și + 40°C. Produsul poate fi lăsat pentru perioade scurte (care nu depășesc 72 de ore) la temperaturi de până la -5°C. Lăsați produsul să se dezghețe timp de 24 de ore la + 10°C înainte de utilizare.	
Termen de valabilitate	36 de luni la depozitare conform recomandărilor în recipientele originale nedeschise.	

### Material suport

Această secțiune se referă la schimbarea materialului suport utilizat pentru un sigilant sau un material de etanșare ca parte a unui sistem utilizat la deschideri sau penetrări de servicii multiple și etanșări liniare. Materialul suport nu poate fi omis decât dacă se realizează umplerea completă.

Material suport	Efect	Comentariu
Tija din polietilenă / poliuretan	= sau +	Poate fi înlocuit cu vată minerală
Vată de sticlă	= sau +	Poate fi înlocuit cu lână de piatră sau lână ceramică
Vată minerală	= sau +	Poate fi înlocuit cu lână ceramică
Vată ceramică (inclusiv alternative ceramice)	=	Poate fi înlocuit doar cu material alternativ cu proprietăți echivalente, adică densitatea, conductivitatea termică, punctul de topire, contracția, clasificarea la foc - de exemplu, fibre de silicat alcalin pământos
Creșterea adâncimii materialului suport	+	Acceptabil pentru materialele din clasele A1 și A2.
Scăderea adâncimii materialului suport	-	Nu se acceptă.



# FS702

## Mastic sigilant acrilic rezistent la foc

# Nullifire

Smart Protection

### Date de performanță

Performanță la foc în conformitate cu testarea EN1366-4.

Prescurtări: E = Integritate, I = Izolare, BA = Beton aerat, H = Orizontal, V = Vertical, T = Orizontal pe un plan vertical, W = plaja de lățimi, X = niciun foc de mișcare nu a fost testat ( $\leq 7.5\%$ ), M = testat foc de mișcare, F = Rost testat pe material suport, B = Rostul nu a fost testat pe material suport (sau material de suport combustibil, nu a fost necesară testarea rostului).

Substrat	Material suport	Instalare	Adâncime sigilare (în mm)	Clasificare		
				Integritate & Izolare	Aplicare & Utilizare	Plaja de lățimi
ROSTURI ÎN PARDOSEALĂ						
FS702 sigilare rosturi liniare în pardoseli rigide 150 mm grosime (min.)						
BA-BA	Suport pt. fibră rocă	Partea de sus	3	EI240	H – X – F	W 5-200
BA-BA	Suport pt. fibră rocă	Partea de sus	3	EI240	H – M30 – F	W 5-120
BA-Beton	Suport pt. fibră rocă	Partea de sus	10	EI240	H – X – F	W 5-10
BA-Beton	Suport pt. fibră rocă	Partea de sus	35	EI240	H – X – F	W 5-35
BA-Beton	Tijă PE	Partea de sus	30	EI120	H – X – F	W 5-35
BA-Beton	Tijă PE	Partea de sus	50	EI240	H – X – F	W 5-35
BA-Oțel	Tijă PE	Partea de sus	30	E240 EI30	H – X – F	W 5-35
BE-Lemn	Tijă PE	Partea de sus	30	EI90	H – X – F	W 5-35
BA-Lemn	Tijă PE	Partea de sus	50	EI180	H – X – F	W 5-35
ROSTURI ÎN PERETE						
FS702 sigilare rosturi liniare în pereți flexibili 100 mm grosime (min.)						
Gipscarton-Beton	Tijă PE	Ambele părți	10	EI60	V – X – B	W 5-10
Gipscarton-Beton	Tijă PE	Ambele părți	25	EI90	V – X – B	W 5-50
Gipscarton-Beton	Tijă PE	Ambele părți	10	EI120	T – X – B	W 5-10
Gipscarton-Beton	Tijă PE	Ambele părți	25	EI120	T – X – B	W 5-50
Gipscarton-Beton	Suport pt. fibră rocă	Ambele părți	6	EI90	V – X – F	W 5-10
Gipscarton-Beton	Suport pt. fibră rocă	Ambele părți	15	E90 EI60	V – X – F	W 5-35
Gipscart.-Gipscart.	Tijă PE	Ambele părți	15	EI60	V – X – B	W 5-30
Gipscarton-Oțel	Tijă PE	Ambele părți	10	E90 EI60	V – X – B	W 5-10
Gipscarton-Oțel	Tijă PE	Ambele părți	25	E60 EI45	V – X – B	W 5-50
Gipscarton-Oțel	Tijă PE	Ambele părți	10	E120 EI90	T – X – B	W 5-10
Gipscarton-Oțel	Tijă PE	Ambele părți	25	EI90	T – X – B	W 5-50
Gipscarton-Lemn	Tijă PE	Ambele părți	10	EI90	V – X – B	W 5-10
Gipscarton-Lemn	Tijă PE	Ambele părți	25	EI90	V – X – B	W 5-50
Gipscarton-Lemn	Tijă PE	Ambele părți	10	EI90	T – X – B	W 5-10
Gipscarton-Lemn	Tijă PE	Ambele părți	25	EI90	T – X – B	W 5-50
ROSTURI ÎN PERETE						
FS702 sigilare rosturi liniare în pereți rigizi 100 mm grosime (min.)						
BA-BA	Tijă PE	Ambele părți	17.5	EI240	V – X – F	W 5-35
BA-BA	Tijă PE	Partea opusă focului	17.5	E240 EI90	V – X – F	W 5-50
BA-Oțel	Tijă PE	Ambele părți	17.5	E240 EI120	V – X – F	W 5-35
BA-Lemn	Tijă PE	Ambele părți	17.5	EI120	V – X – F	W 5-35
BA-Lemn	Tijă PE	Ambele părți	35	EI180	V – X – F	W 5-35
ROSTURI ÎN PERETE						
FS702 sigilare rosturi liniare în pereți rigizi 150 mm grosime (min.)						
BA-BA	Suport pt. fibră rocă	Ambele părți	5	EI240	V – X – F	W 5-10
BA-BA	Suport pt. fibră rocă	Ambele părți	17	EI240	V – X – F	W 5-35
BA-BA	Suport pt. fibră rocă	Ambele părți	40	EI240	V – X – F	W 5-40
BA-BA	Suport pt. fibră rocă	Ambele părți	5	EI240	T – X – F	W 5-10
BA-BA	Suport pt. fibră rocă	Ambele părți	17	EI240	T – X – F	W 5-35