

Teknisk datablad

## SP925

### Membranfuge

01-10-2024 / V 1



#### Funktioner og fordele

- Fremragende til smalle samlinger
- Let at påføre
- Kan sprayes og pensles
- Permanent elastisk
- Hurtig hærdning
- Isocyanat-, silikone- og opløsningsmiddelfri
- Kan bruges på fugtige overflader

#### Anvendelse Formål

SP925 er specielt udviklet til smalle og svært tilgængelige fuger (som en skjult eller usynlig fuge), f.eks. træ- og pladebeklædninger omkring vinduer, døre og rør- og ventilationsgennemføringer i vægge og lofter osv. SP925 kan påføres som en fugemasse i fugen på den »sædvanlige« måde, men også sprøjtes eller pensles på som en vandtætningsmembran på og omkring det kritiske punkt i bygningskonstruktionen.

#### Emballage

600 ml pose (20 stk/karton)

#### Tilgængelig farve

Antracit RAL 7016

#### Holdbarhed

12 måneder i uåbnet originalemballage

#### Opbevaring

Opbevares opretstående på et mørkt og tørt sted mellem +5 °C og +25 °C.

#### Certifikater

EC1+, EPD,

Teknisk datablad

## SP925

### Membranfuge

#### Teknisk information

Kemisk base		avanceret Tremco SP-polymerteknologi
Af densitet	ISO 1183-1	ca. 1,35 g/cm <sup>3</sup>
Brandteknisk klasse	EN 13501-1	Klasse E
Tear Resistance	EN ISO 34	5 N/mm
Modstand mod slagregn	EN 1027	600 Pa
Vanddampgennemtrængelighed (μ)	EN 12572	1500
Vanddampgennemtrængelighed (Sd)		1,8 m (vid 1,4 mm film tykkelse)
Af hængeevne	ISO 7390 20 mm profil	Delvist selvnivellerende
Filmdannelsestid		ca. 30 min
Tids for tør vedhæftning	ved 23 °C og 50 % RF	20-30 min
Hærdningshastighed - mm/1. dag	ved 23 °C og 50 % RF	ca. 2 mm
For volumenskrumpning	EN ISO 10563	ca. 3%
Huddannelsestids	ved 23 °C og 50 % RF	10 min
Forlængelse ved brud (tør)	DIN 53504 S2	340%
Lufttæthed	EN 12114	$a = 0,1 \text{ m}^3/[\text{hm} (\text{daPa})^{2/3}]$
Anvendelsestemperatur		+5°C til +40°C
Brudforlængelse	DIN 53504 S2 DIN EN ISO 8339, method A	ca. 340% ca. 360%
Trækstyrke	EN 53504 S2	ca. 2,1 N/mm <sup>2</sup>
For elastisk genopretning	EN ISO 7389, metod A	ca. 75%
Elasticitetsmodul	EN 8339	±0,6 N/mm <sup>2</sup>
Shore A-hårdhed	DIN 53505 / ISO 868	ca. 30
Temperaturmodstand		-40°C til +90°C
Emissionsklassificerings		EC1+ / A+ / AgBB/ABG / M1
Af opbevaringstemperatur		+5 °C til +40 °C
Konsistens	EN 27390	Tixotropisk

#### Anvendelsesområder

Til indvendig og udvendig brug. SP925 er en fugemasse, der er specielt udviklet til at give vej- og lufttæthed i områder, der er vanskelige at tætnes med konventionelle fugemasser.

#### Tilberedning

- Sørg for, at underlaget er rent, fast og fri for fedt, støv og løse partikler.
- Til ufølsomme underlag anbefales AT200 pre-cleaner. Til følsomme underlag, f.eks. pulverlakerede overflader, kan AT115 anvendes. I tvivlstilfælde anbefales det at lave tests.
- Til de fleste overflader som f.eks. forskellige metaller, glas, galvaniseret, zinkbelagt, lakeret og træ er AT115 primerfri.
- Til beton, puds, murværk og sugende underlag anvendes AT140 Primer.
- Se primertabellen.

Teknisk datablad

## SP925

### Membranfuge

#### Anvendelse

Spred SP925 ud på underlaget. En stålspartel eller børste kan bruges som værktøj.

Påfør mindst 30 mm bredere på hver side af installationen som overstørrelse.

Påfør et 3 mm tykt lag.

Ved påføring med trykluftpistol (Cox Jetflow) er 6 bar optimalt og maks. 8 bar.

#### Rengøring af værktøj

Frisk, uhærdet fugemasse kan fjernes med AT115. Hærdet fugemasse kan kun fjernes mekanisk med et egnet værktøj.

#### Forbrug Tekst

Forbrug på hulrumssiden

Bredde x tykkelse (mm) | Meter / 600 ml (m)

50 x 2 | 6

60 x 2 | 5

70 x 3 | 2,9

80 x 3 | 2,5

Forbrug indendørs

Bredde x tykkelse (mm) | Meter / 600 ml (m)

25 x 2 | 12

30 x 2 | 10

40 x 2 | 7,5

50 x 2 | 6

#### Begrænsning

SP925 hæfter ikke på polyethylen, polypropylen, silikone, butylgummi, neopren og EPDM. Desuden misfarves SP925 af bitumen og tjæreholdige underlag.

#### Bemærk venligst

Tiden til fuldstændig hærdning af SP925 afhænger af luftfugtighed og temperatur. I tilfælde af lav luftfugtighed og/eller lav temperatur vil dette forsinke hærdningstiden betydeligt. Ved ikke-absorberende underlag, f.eks. metal, skal SP925 have lov til at hærde, før yderligere konstruktion eller installation påbegyndes. SP925 kan overmales med vandbaseret maling. Udfør en prøvemaling. Der kan opstå revner i malingslagene, da SP925 er elastisk. Tjek også malingsproducentens anbefalinger.

#### Garanti

Tremco CPG Denmark A/S produkter er fremstillet i henhold til strenge kvalitetsstandarder. Ethvert produkt, som er blevet anvendt (a) i overensstemmelse med Tremco CPG Denmark A/S skriftlige instruktioner og (b) i enhver anvendelse anbefalet af Tremco CPG Denmark A/S, men som viser sig at være defekt, vil blive erstattet uden beregning. Der kan ikke tages ansvar for oplysningerne på denne side/blad, selv om de er offentliggjort i god tro og anses for at være korrekte. Tremco CPG Denmark A/S forbeholder sig ret til at ændre produktspecifikationer uden forudgående varsel i overensstemmelse med

Teknisk datablad

## SP925

### Membranfuge

virksomhedens politik om løbende udvikling og forbedring. Det er et krav, at installatøren sikrer, at alle elementer er egnede og kompatible, før installationen påbegyndes, og at der kan opnås overensstemmelse, hvis det er nødvendigt.

#### Sundheds- og sikkerhedsforanstaltninger

Læs og sørg for, at du forstår indholdet af sikkerhedsdatabladet, før arbejdet påbegyndes.

#### For teknisk service

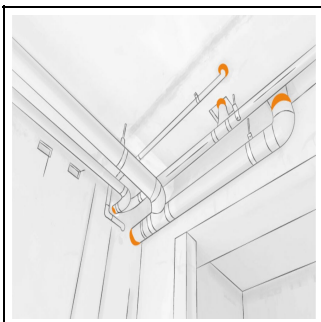
Tremco CPG har et team af erfarne tekniske sælgere, der kan hjælpe dig med at vælge og specificere produkter. For mere detaljeret information, service og tips og råd, kontakt venligst kundeservice på +46 31 570010.

Teknisk datablad

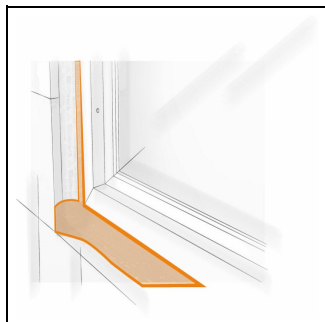
## SP925

### Membranfuge

#### Anvendelse



1.



2.

#### Certifikat

