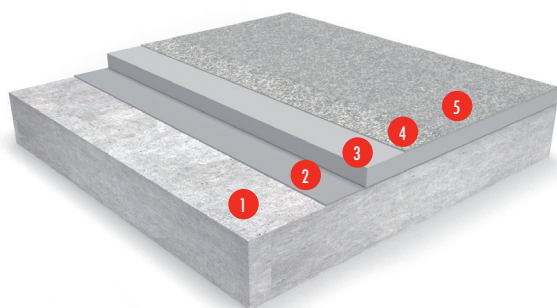


## Flowfresh SRQ UV (5–6 mm)

Dekoracyjna posadzka typu szpachlowego na bazie żywicy poliuretanowej oraz specjalnie dobranych kruszyw i cementów, o zwiększonej odporność na działanie promieni słonecznych.



- 1 Podłoże betonowe
- 2 Grunt
- 3 Flowfresh SL
- 4 Zasyp piaskiem kwarcowym
- 5 Flowcoat PA302



### Dobra odporność mechaniczna:

Wysoka odporność na ścieranie i uderzenia



### Wysoka odporność chemiczna:

Odporność na działanie rozpuszczalników i kwasów



### Antypoślizgowa faktura:

Faktura powierzchni zapewnia wysoką antypoślizgowość w mokrym środowisku pracy



### Wysoka higiena:

Posadzka szczelna, łatwa do utrzymania w czystości

KLASYFIKACJA OGNIOWA	
EN 13501-1	E <sub>fl</sub>
ODPORNOŚĆ NA ŚCIERANIE	
EN 13892-4	AR0,5 (≤ 50 µm)
WYTRZYMAŁOŚĆ NA ODRYWANIE	
EN 13892-8	B2,0 (≥ 2MPa)
ODPORNOŚĆ NA UDERZENIE	
EN ISO 6272	IR20 (20 Nm)
ODPORNOŚĆ TERMICZNA	
60°C (okresowa) -20°C do 50°C (stała)	
PRZEPUSZCZALNOŚĆ WODY	
Test Karstena	Zerowa
PRZECIWOŚLIZGOWOŚĆ*	
EN 13036-4	Sucha >40
WYTRZYMAŁOŚĆ NA ŚCISKANIE	
EN 13892-2	>50 N/mm <sup>2</sup>
WYTRZYMAŁOŚĆ NA ZGINANIE	
EN 13892-2	20 N/mm <sup>2</sup>
WYTRZYMAŁOŚĆ NA ROZCIĄGANIE	
BS 6319-7	12 N/mm <sup>2</sup>

CZAS UTWARDZANIA	10 °C	20 °C	30 °C
Ruch pieszy	5 h	2 h	1 h
Ruch pojazdów	24 h	6 h	3 h
Pełne utwardzenie	7 dni	3 dni	2 dni

Wyniki badań uzyskano w warunkach laboratoryjnych – wyniki uzyskane in situ mogą różnić się od podanych w tabeli.

\*Właściwości antypoślizgowe posadзки uzależnione są od sposobu aplikacji, stopnia zużycia, metody czyszczenia i rodzaju zabrudzenia powierzchni.

## Charakterystyka systemu

System	Flowfresh SRQ UV
Wykończenie	Połysk
Grubość	5 - 6 mm

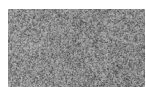
Prace przygotowawcze i aplikacja zgodnie z zaleceniami producenta.

## Produkty wchodzące w skład systemu

Grunt	Flowprime lub Protop 1000 <u>Dla wilgotnych podłoży:</u> Hydraseal DPM <u>Dla uzyskania wysokiej odporności termicznej:</u> Flowfresh Primer Scratchcoat (Flowfresh SL)
Dla grubości 5 mm	Flowfresh SL Zasyp piaskiem kwarcowym
Warstwa zamykająca: (dla grubości 5 i 6 mm)	Flowcoat PA302

Szczegółowa instrukcja wykonania dostępna na życzenie.

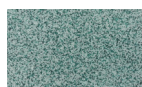
## Gama standardowych kolorów



Grey 7100



Blue 7200



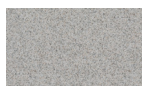
Green 7300



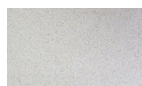
Yellow 7400



Cream 7700



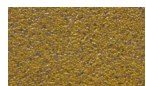
White Grey 7001



Light Grey 7002



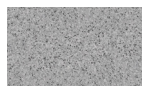
Mid Grey 7003



Golden Yellow 7006



Concrete Grey 7011



Grey 7075

Przedstawione kolory mogą odbiegać od rzeczywistych.  
W celu otrzymania próbek lub wzorników prosimy o kontakt z Tremco CPG Poland Sp. z o.o.

Sposób oznaczania kolorystyki Flowfresh SRQ UV:  
Pierwsza cyfra w numerze koloru oznacza grubość kruszywa.  
Każdy kolor dostępny jest w 3 frakcjach piasku:  
piasek nr 5 - wielkość ok. 1,8 mm, piasek nr 7 - wielkość ok. 1,2 mm, piasek nr 8 - wielkość ok. 0,8 mm, np. Peran STB w kolorze Grey 5100 zawiera piasek nr 5, a Peran STB w kolorze Grey 7100 - piasek nr 7. Peran STB in Grey 7100 - sand no. 7.

## Wymagania dla podłoża betonowego

Podkład betonowy powinien być klasy min. C20/25 o wytrzymałości na odrywanie powyżej 1,5 MPa (badanie

pull-off). Powierzchnia musi być równa, czysta, pozbawiona mleczka cementowego i innych zanieczyszczeń utrudniających przyczepność powłoki. Wszelkie ubytki i uszkodzenia podłoża należy naprawić przed ułożeniem posadzki żywicznej.

Podłoże betonowe musi być zabezpieczone przed skutkami naporu wód gruntowych. Wilgotność względna betonu nie może przekraczać 93% zgodnie z normą BS 8203 (5,5% wilgotności mierzonej metodą Tramex). W przypadku wyższych wilgotności należy zastosować Hydraseal DPM jako warstwę gruntującą. Flowfresh Primer lub Scratchcoat nadają się również do podłoży o wilgotności względnej do 97% zgodnie z normą BS8203 (6,0% w skali Tramex)

## Wykonanie systemu

Przygotowanie i wykonanie systemu powinno być przeprowadzone przez Autoryzowanego Wykonawcę zgodnie z instrukcją producenta oraz dokumentacją techniczną. Aby uzyskać szczegółowe informacje dotyczące sieci Autoryzowanych Wykonawców należy skontaktować się z Tremco CPG Poland lub wysłać zapytanie przez stronę internetową: [www.flowcrete.com.pl](http://www.flowcrete.com.pl).

## Czyszczenie i konserwacja

Posadzkę można czyścić ręcznie lub maszynowo, przy zastosowaniu średnio alkalicznego detergentu. Instrukcja czyszczenia posadzek jest dostępna na życzenie.

## Wpływ na środowisko

Produkt końcowy uważany jest za nieszkodliwy dla zdrowia i środowiska. Bezspoinowość, szczelność i doskonała przyczepność do podłoża powodują, że system spełnia wymagania higieniczne i ochrony środowiska.

## Uwagi

Posadzka żywiczna może z czasem zmienić kolor. Zmiany kolorystyczne uzależnione są od wielu czynników, takich jak: rodzaj i intensywność nasłonecznienia, wielkości obciążeń termicznych i chemicznych. Zmiany kolorystyczne są zjawiskiem wyłącznie wizualnym, które nie wpływa na parametry wytrzymałościowe i trwałość samej posadzki. Produkty intensywnie barwione takie, jak farby do włosów, medyczne środki dezynfekujące itp. oraz plastyfikatory zawarte w oponach samochodowych mogą powodować trwałe odbarwienia powierzchni. Posadzek nie należy myć przed osiągnięciem pełnej wytrzymałości. W razie wątpliwości prosimy o kontakt z Tremco CPG Poland.

\*Właściwości antypoślizgowe posadzki uzależnione są od sposobu aplikacji, stopnia zużycia, metody czyszczenia i rodzaju zabrudzenia powierzchni.

Zawarte w niniejszym dokumencie dane techniczne, zalecenia i instrukcje dotyczące użytkowania, składowania i eksploatacji produktu podane zostały w oparciu o posiadaną przez Tremco CPG Poland Sp. z o.o. (dalej „Tremco CPG Poland”) wiedzę, doświadczenie i odpowiedzialność najlepszy znany na dany moment sposób korzystania z opisywanego materiału. Biorąc pod uwagę występowanie czynników niezależnych od producenta, takich jak różnice w jakości poszczególnych podłoży, narzędzi i innych materiałów pomocniczych, zmienne warunki pogodowe czy rzetelność wykonania oraz dbałość o prawidłową eksploatację, niestosowanie się do zapisów zawartych w niniejszej Karcie Systemu oraz odpowiednich, pisemnych zaleceń, wydanych przez upoważnionych przedstawicieli Tremco CPG Poland, nie może stanowić podstawy do ponoszenia odpowiedzialności przez Tremco CPG Poland. Należy zawsze stosować się do aktualnie obowiązujących norm i zasad sztuki budowlanej, a także zasad bezpieczeństwa, higieny i ochrony zdrowia, zgodnie z informacjami zawartymi w odpowiednich kartach charakterystyki oraz na opakowaniach poszczególnych produktów. Niniejsza Karta Systemu zastępuje wszystkie wcześniejsze jej wersje. W celu uzyskania aktualnych Kart Systemów zalecane jest kontaktowanie się z przedstawicielem Tremco CPG Poland Sp. z o.o.

[18/01/24]