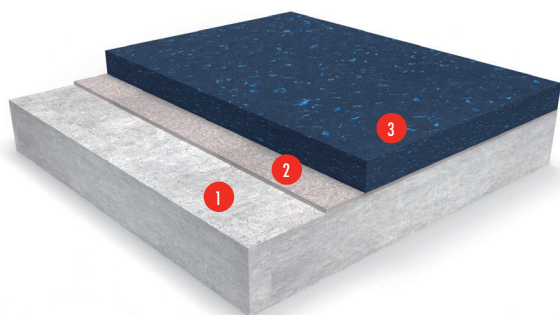


Flowfresh HF LT (6-9 mm)

Antybakteryjna posadzka z żywicy poliuretanowej oraz specjalnie dobranych kruszyw o zwiększonej płynności przy aplikacji w niskich temperaturach.



- 1 Podłoże betonowe
- 2 Warstwa gruntująca + zasyp Natural quartz sand 1,0-1,8 mm
- 3 Flowfresh HF LT



Antybakteryjne właściwości:

Zawiera oparty na jonach srebra, antybakteryjny dodatek Polygiene®



Wysoka odporność chemiczna:

Posadzka nie zmienia właściwości pod wpływem substancji występujących w procesie produkcji żywności



Przeciwpślizgowa faktura:

Minimalizuje ryzyko poślizgu w pomieszczeniach mokrej produkcji



Wysoka odporność termiczna:

Odporność na temperaturę do +120°C i na czyszczenie parą wodną

KLASYFIKACJA OGNIOWA

EN 13501-1 B_{fl}-s1

ODPORNOŚĆ NA ŚCIERANIE

EN 13892-4 AR0,5 (≤ 50 µm)

WYTRZYMAŁOŚĆ NA ODRYWANIE

EN 13892-8 B2,0 (≥ 2.0 MPa)

ODPORNOŚĆ NA UDERZENIA

EN ISO 6272 IR20 (20 Nm)

ODPORNOŚĆ TERMICZNA

+120°C – chwilowe obciążenie, od -40°C do +105°C – stałe obciążenie (grubość 9mm)
+70°C – chwilowe obciążenie (grubość 6 mm)

WSPÓŁCZYNNIK ROZSZERZALNOŚCI CIEPLNEJ

ASTM C531 3.74 x 10⁻⁵ mm/mm°C

PRZEPUSZCZALNOŚĆ WODY

Test Karstena Zerowa

PRZEPUSZCZALNOŚĆ DLA PARY WODNEJ

ASTM E96:90 3 g/m²/24h (9mm)

PRZECIWPOŚLIZGOWOŚĆ*

EN 13036-4 Mokra > 40

WYTRZYMAŁOŚĆ NA ŚCISKANIE

EN 13892-2 >50 N/mm²

WYTRZYMAŁOŚĆ NA ZGINANIE

EN 13892-2 20 N/mm²

WYTRZYMAŁOŚĆ NA ROZCIĄGANIE

BS 6319-7 10 N/mm²

CZAS UTWARDZANIA	10°C	20°C	30°C
Ruch pieszy	36 h	24 h	12 h
Ruch pojazdów	72 h	48 h	24 h
Pełne utwardzenie	10 dni	7 dni	5 dni

Wyniki badań uzyskano w warunkach laboratoryjnych – wyniki uzyskane in situ mogą różnić się od podanych w tabeli.

Charakterystyka systemu

System	Flowfresh HF LT
Wykończenie	Mat
Grubość	6–9 mm

Prace przygotowawcze i aplikacja zgodnie z zaleceniami producenta.

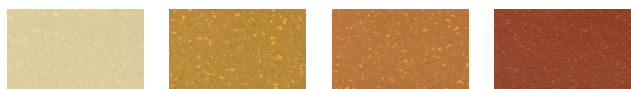
Produkty wchodzące w skład systemu

Warstwa gruntująca¹: (opcjonalnie)	Flowfresh Primer
Zasyp:	Natural quartz sand 1,0-1,8 mm
Warstwa zamykająca:	Flowfresh HF LT

¹ W przypadku stosowania innych żywic gruntujących należy skontaktować się z Tremco CPG Poland.

Szczegółowa instrukcja wykonania dostępna na życzenie.

Kolory standardowe

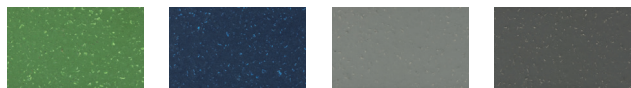


Cream

Ochre

Mustard

Red



Dark Green

Gentian Blue

Mid Grey

Dark Grey

Przedstawione kolory mogą odbiegać od rzeczywistych.

W celu otrzymania próbek lub wzorników prosimy o kontakt z Tremco CPG Poland Sp. z o.o.

Wymagania dla podłoża betonowego

Podkład betonowy powinien być klasy min. C20/25 o wytrzymałości na odrywanie powyżej 1,5 MPa (badanie pull-off). Powierzchnia musi być równa, czysta, pozbawiona mleczka cementowego i innych zanieczyszczeń utrudniających przyczepność powłoki. Wszelkie ubytki i uszkodzenia podłoża należy naprawić przed ułożeniem posadzki wierzchniej. Podłoże betonowe nie może być narażone na działanie naporu wód gruntowych. Wilgotność względna betonu nie może przekraczać 6% w skali Tramex. W przypadku powierzchni narażonych na obciążenia termiczne powyżej 50°C należy zastosować Flowfresh Primer lub Flowfresh SL jako warswę szpachlową. Szczegółowe wymagania dla podłoża zostały zawarte w Wymaganiach dla podłoża pod posadzki Flowcrete.

*Właściwości antypoślizgowe posadzki uzależnione są od sposobu aplikacji, stopnia zużycia, metody czyszczenia i rodzaju zabrudzenia powierzchni.

Zawarte w niniejszym dokumencie dane techniczne, zalecenia i instrukcje dotyczące użytkowania, składowania i eksploatacji produktu podane zostały w oparciu o posiadaną przez Tremco CPG Poland Sp. z o.o. (dalej „Tremco CPG Poland”) wiedzę, doświadczenie i odzwierciedlają najlepszy znany na dany moment sposób korzystania z opisywanego materiału. Biorąc pod uwagę występowanie czynników niezależnych od producenta, takich jak różnice w jakości poszczególnych podłoży, narzędzi i innych materiałów pomocniczych, zmienne warunki pogodowe czy rzetelność wykonania oraz dbałość o prawidłową eksploatację, niestosowanie się do zapisów zawartych w niniejszej Karcie Systemu oraz odpowiednich, pisemnych zaleceń, wydanych przez upoważnionych przedstawicieli Tremco CPG Poland, nie może stanowić podstawy do ponoszenia odpowiedzialności przez Tremco CPG Poland. Należy zawsze stosować się do aktualnie obowiązujących norm i zasad sztuki budowlanej, a także zasad bezpieczeństwa, higieny i ochrony zdrowia, zgodnie z informacjami zawartymi w odpowiednich kartach charakterystyki oraz na opakowaniach poszczególnych produktów. Niniejsza Karta Systemu zastępuje wszystkie wcześniejsze jej wersje. W celu uzyskania aktualnych Kart Systemów zalecane jest kontaktowanie się z przedstawicielem Tremco CPG Poland Sp. z o.o.

[18/01/24]

Wykonanie systemu

Przygotowanie i wykonanie systemu powinno być przeprowadzone przez Autoryzowanego Wykonawcę zgodnie z instrukcją producenta oraz dokumentacją techniczną. Aby uzyskać szczegółowe informacje dotyczące sieci Autoryzowanych Wykonawców należy skontaktować się z Tremco CPG Poland lub wysłać zapytanie przez stronę internetową: www.flowcrete.com.pl.

Czyszczenie i konserwacja

Posadzkę należy czyścić regularnie za pomocą jedno- lub dwugłowicowej maszyny szorującej przy zastosowaniu średnio alkalicznego detergentu.

Właściwości antybakteryjne

Dodatek antybakteryjny Polygiene® zawarty w posadzce zapobiega rozwojowi większości bakterii i grzybów gromadzących się na powierzchni posadzki.

Aktywna substancja antybakteryjna	Silver biocide
Zgodność z normą	ISO 22196 / JIS Z2801

Wpływ na środowisko

Produkt końcowy uważany jest za nieszkodliwy dla zdrowia i środowiska. Bezspoinowość, szczelność i doskonała przyczepność do podłoża powodują, że system spełnia wymagania higieniczne i ochrony środowiska. Posadzka jest łatwa do utrzymania w czystości i wymaga tylko w minimalnym zakresie stosowania chemicznych środków czystości.

Uwagi

Posadzka żywiczna może z czasem zmienić kolor. Zmiany kolorystyczne uzależnione są od wielu czynników, takich jak: rodzaj i intensywność nasłonecznienia, wielkości obciążeń termicznych i chemicznych. Zmiany kolorystyczne są zjawiskiem wyłącznie wizualnym, które nie wpływa na parametry wytrzymałościowe i trwałość samej posadzki. Produkty intensywnie barwione takie, jak farby do włosów, medyczne środki dezynfekujące itp. oraz plastyfikatory zawarte w oponach samochodowych mogą powodować trwałe odbarwienia powierzchni. Posadzek nie należy myć przed osiągnięciem pełnej wytrzymałości. W razie wątpliwości prosimy o kontakt z Tremco CPG Poland.