

CI/SfB	(29)	(K2)
CAW P10		
Uniclass JP10:L68114		

## Informații despre produs

### Descriere

Bariera pentru cavități ventilate mici FV065 este un produs rezistent la foc, conceput pentru a fi utilizat ca barieră pentru cavități de până la 65 mm în pereții exteriori. Produsul este încapsulat într-o barieră de polietilenă și realizat dintr-un material flexibil intumescent, permițându-i să fie furnizat într-un format de rulou.

### Utilizare / Scop

FV065 este utilizat în cavitatea peretelui exterior, pentru a restabili performanța de rezistență la foc, a cavităților ventilate, timp de până la 60 de minute pentru lățimi de până la 65 mm, în condiții de incendiu. Produsul va acționa ca o barieră externă pentru cavitatea peretelui în locațiile necesare, cum ar fi podelele compartimentelor, în jurul ferestrelor, ușilor etc. și în cavitățile neizolate care necesită ventilație permanentă (în stare deschisă).

În cazul unui incendiu, materialul intumescent al lui FV065 va expanda pentru a închide cavitatea pereților exteriori, oferind rezistență eficientă la foc, pentru integritate și izolație timp de până la 60 de minute, în funcție de construcția pereților exteriori.

FV065 este proiectat pentru a închide o cavitate totală de 65 mm, ceea ce permite toleranțe de construcție de până la 15 mm (peste cerințele de ventilație maxime tipice de 50 mm).

### Dimensiuni produs

Lungime: 6300 mm  
Înălțime: 75 mm  
Grosime: 6 mm

### Culoare

Alb

### Împachetare

Rolă PE.  
Dim. cutie- 1.188 x 788 x 310 mm

## Ghid de utilizare

Citiți întotdeauna fișa de securitate, ghidul de pre-aplicare și detaliile relevante despre aplicare înainte de montaj. Asigurați-vă că cele mai recente documente sunt descărcate înainte de începerea fiecărui proiect.

### Instrumente necesare

- Burghiu de zidărie
- Șurubelniță
- Ferăstrău pentru tăiat produsul
- Instrument de măsurare
- Fixări din oțel inoxidabil potrivite pentru substrat

### Pregătirea

- Asigurați-vă că zona de instalare nu are praf, ulei și orice material corosiv.
- Înainte de a începe, verificați dacă suportul de montare este solid și nedeteriorat sau degradat.
- Verificați dacă există obstacole, asigurați-vă că, dacă acestea există, și ar putea permite focului să treacă pe verticală, acestea sunt oprite separat folosind un produs de oprire aprobat.

### Fixări

Fixările (șuruburi sau cuie adecvate) trebuie fixate la maximum 40 mm de capătul barierei de incendiu și apoi la maximum 300 mm.

Șuruburi- Când fixarea directă pe alte substraturi decât OSB este prin fixare mecanică, trebuie folosite șuruburi din oțel inoxidabil. Diametrul capului șurubului trebuie să fie de minim 5 mm și o lățime maximă de 11,5 mm, lungimea șurubului trebuie să fie de minim 50 mm.

Cuie- Pot fi utilizate pistoale de cuie, dar presiunea de tragere trebuie controlată cu atenție pentru a se asigura că cuiul din oțel inoxidabil nu trece prin bariera de incendiu. Diametrul capului cuiului trebuie să fie de minim 5 mm și maxim 11,5 mm, cuiul trebuie să aibă o lungime de minim 50 mm.

### Preinstalare

Înainte ca FV065 să fie instalat, sunt necesare următoarele informații pentru a vă asigura că produsul selectat este aprobat pentru utilizare în construcția efectivă utilizată.

- Tipul de construcție utilizat, de ex. interior lemn și exterior zidărie. Vă rugăm să rețineți că FV065 nu este potrivit pentru utilizarea în spatele modelelor exterioare ale foilor de placare, plăci de intemperii și materiale similare non-zidărie/cărămidă. Consultați asistența tehnică pentru un produs potrivit pentru alte tipuri de substrat.
- Performanța de rezistență la foc cerută, de obicei 30 de minute pentru integritate și 15 minute pentru izolație (30/15 EI). Tabelul B3 punctul 17 din documentele aprobate (securitate la incendiu).

**Nullifire**  
Smart Protection

# FV065

## Barieră la foc pentru cavități ventilate mici



### Avantajele produsului

- Potrivit pt. suporturi exterioare de zidărie și cărămidă
- Design ventilat – dezvoltat pentru a permite ventilarea maximă a cavităților neizolate, reducând nevoia de țevi pentru cavități sau găuri
- Potrivit pentru cavități ventilate până la 65 mm lățime, inclusiv toleranțe de construcție până la 15 mm
- Ușor e - simplu și rapid de instalat
- Furnizat în role de 6,3 m lungime, oferind economie de spațiu și forță de muncă
- Ambalaj rezistent la umiditate
- Nu necesită întreținere după instalare

- Orientarea barierei cavității, orizontală sau verticală. Pentru aplicații verticale, vă rugăm să consultați asistența tehnică pentru produsul potrivit.
- Mărimea cavității și toleranțele de construcție ale cavității. (De exemplu, cavitare proiectată de 50 mm și toleranță de construcție 10-15 mm).
- Luați în considerare orice izolație în cavitare, dacă este necesară izolarea în cavitare, vă rugăm să solicitați sfaturi suplimentare de la asistența tehnică, deoarece FV065 nu este potrivit pentru această aplicație.
- Când informațiile de mai sus sunt obținute, acestea pot fi combinate cu tabelul de performanță al produselor FV065 pentru a se asigura că selecția produsului este corectă. Produsul selectat trebuie confirmat ca fiind aprobat de către proiectant, de exemplu arhitectul și/sau inginerul de pompieri.

### Instalare

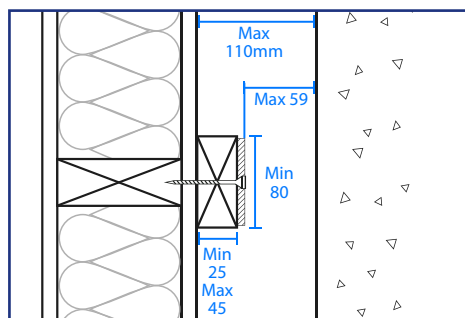
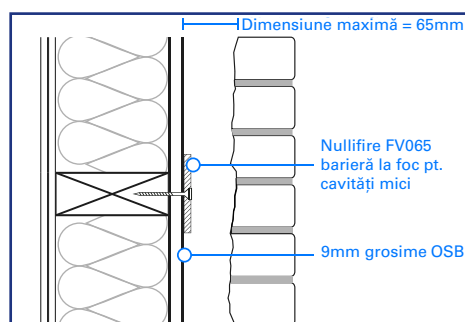
- Asigurați-vă că manșonul din polietilenă acoperă complet capătul liber al rolei, dacă materialul intumescent este vizibil trageți manșonul din polietilenă înapoi pentru a descoperi materialul intumescent și tăiați suficient material pentru a permite pliarea a cel puțin 50 mm din polietilenă.
- Odată așezat, capătul rolei trebuie bine fixat până la detaliul corect de construcție, apoi aplicați prima fixare la 40 mm de la începutul rolei pe linia centrală a acesteia.
- Continuați de-a lungul liniei centrale a rolei aplicând elemente de fixare la centre de maxim 300 mm (șuruburi/cuie adecvate) sau centre de 150 mm.
- Dacă este necesară o nouă rolă pentru a finaliza cursa necesară, urmați primele 2 puncte, asigurându-vă că cele două capete ale materialului intumescent din manșonul din polietilenă sunt strâns legate între ele și apoi continuați cu punctul 3.
- Odată ce sfârșitul cursei necesare se află la 500 mm de punctul de finisare, marcați cu atenție poziția necesară pentru materialul intumescent, tăiați manșonul din polietilenă cu 50 mm mai lung decât este necesar.

### Informații tehnice

Proprietate	Valoare
Rezistența la foc :TGD19	Până la 60 minutes (vezi tabelul)
Compoziție	Rolă de material intumescent flexibil
Expandare liberă	Raport 30:1
Durabilitate	Tip X destinat utilizării în condiții expuse la intemperii (UV, ploaie, îngheț)
Temperatura maximă de funcționare continuă	80°C
Conținut de fum/halogen	Fum redus / Zero halogen
Temperatura de serviciu	-20°C până +70°C
Depozitare	A se păstra în condiții de mediu uscate între -20°C și +70°C
Termen de valabilitate	60 ani

- Trageți manșonul înapoi pentru a descoperi materialul intumescent, verificați din nou manșonul necesar, lungimea barierei și tăiați după cum este necesar, pentru a forma o îmbinare strânsă conform cu detaliile de construcție. Trageți manșonul din polietilenă înapoi peste materialul intumescent și pliați înapoi manșonul din polietilenă supradecupat de 50 mm, folosind bandă rezistentă la intemperii, în spatele barierei. Asigurați-vă că fixarea finală este la 40 mm de capătul rolei.

### Detalii caracteristice



### Informații importante

- FV065 trebuie să fie orientat liber în cavitare și trebuie instalat orizontal într-o bandă continuă la nivelul etajului clădirii în linie cu planșeul.
- Poziționarea corectă trebuie confirmată cu persoanele responsabile de proiectarea construcției.
- Toate îmbinările trebuie să fie strâns legate între ele, astfel încât materialul intumescent să fie continuu în toată cavitarea.
- Obstacolele precum șipurile din lemn nu trebuie să întrerupă, să încapsuleze sau să acopere FV065, șipurile trebuie tăiate de fiecare parte a barierei de incendiu.
- FV065 nu este proiectat pentru utilizare în cavități în care este necesară instalarea izolației. Alternative mai potrivite sunt disponibile din gama de produse Nullifire.
- Nu este aprobat pentru utilizare în spatele placajului/panelului.
- Aprobat pentru utilizare în spatele zidăriei. (FV065 trebuie să fie liber pentru a permite expandarea).

### Întreținerea

Nu necesită întreținere activă. În cazul în care se fac modificări în jurul produsului, acesta trebuie verificat vizual pentru a se asigura că este încă instalat conform proiectării originale și a instrucțiunilor de montare aprobate la momentul instalării originale.



# FV065

Barieră la foc pentru cavități ventilate mici

**Nullifire**  
Smart Protection

## Măsuri de siguranță și sănătate

Fișa cu date de securitate trebuie citită și înțeleasă înainte de utilizare.

## Suport tehnic

Tremco CPG dispune de o echipă de reprezentanți tehnici de vânzări cu experiență, care oferă asistență în alegerea și specificarea produselor. Pentru informații mai detaliate, servicii și consiliere, vă rugăm să sunați la Serviciul Clienți la +40 749 045 071.

## Informații suplimentare

Nu poate fi preluată nicio răspundere pentru informațiile furnizate în acest prospect, deși acesta este publicat cu bună credință iar informația se consideră a fi una corectă.

Tremco CPG își rezervă dreptul de a modifica specificațiile produsului fără notificare prealabilă, în conformitate cu politica de dezvoltare și îmbunătățire continuă a companiei.