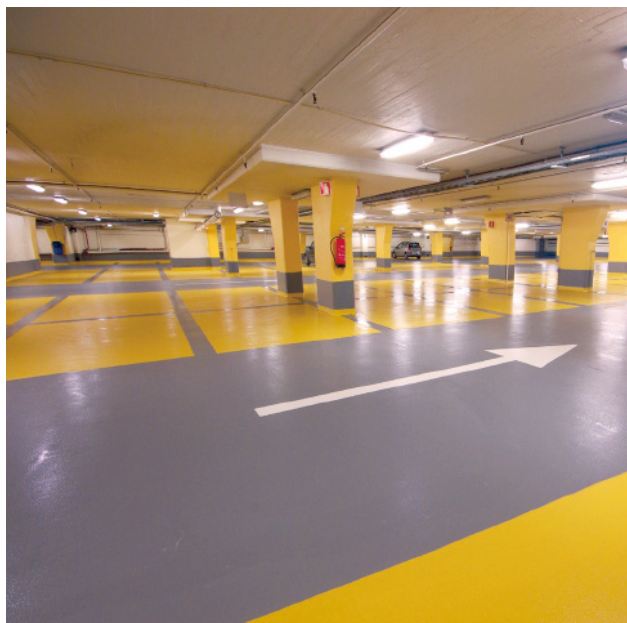


Deckshield PD



Beskrivelse

Deckshield PD er en skridsikker, indfarvet, epoxybelægning med høje styrkeegenskaber til gulvapplikationer. Tjocklek från 3 mm

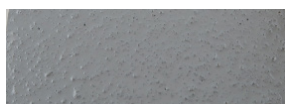
Anvendelsesområde

Deckshield PD er velegnet til både tørre og våde miljøer med meget trafik, krav til høj slidstyrke og slagstyrke, f.eks. værksteder med truckgange, fødevareindustrien, automobilindustrien, indendørs parkeringspladser og supermarkeder

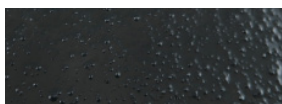
Egenskaber

- Høj ridsefasthed
- Stor slidstyrke
- Høj kemikaliebestandighed
- Fugefri overflade
- Tåler kraftige rengøringsmetoder.
- Giver en slidstærk overflade til rullende trafik
- Skridsikker

Standardfarveprogram



Grey 2012 (RAL 7040)



Grey 2011 (RAL 7021)



Grey 256 (RAL 7042)



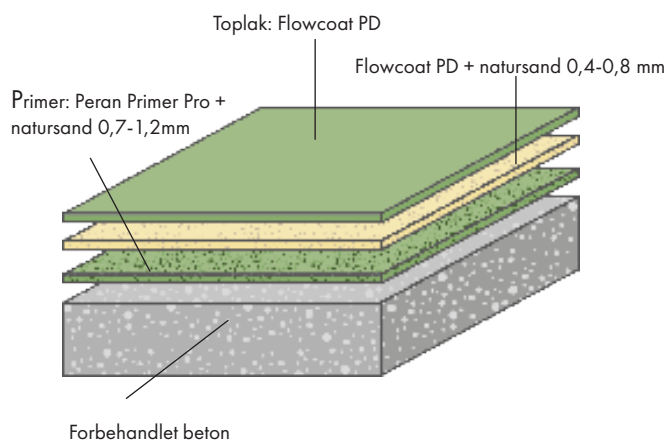
Grey 232 (RAL 7035)

Farverne kan afvige fra de virkelige farver. Kontakt vores kundeservice for at få en nøjagtig farveprøve eller ved ønske om en specialfarve.

Projektreferencer

Fås på anmodning.

Systemopbygning



Beskrivelse

Produkt: Deckshield PD
Overflade: Blank
Tykkelse: 3 mm
Farve: eksempelvis Grey 232
Forberedelse og påføring i henhold til leverandørens anvisninger.
Producent: Flowcrete Sweden AB, Sverige
Tlf.: +46 (0)31-57 00 10

Krav til underlaget

Beton eller udjævningsmasse af typen Flowscreed Industrial Top skal have en trykbrudstyrke på mindst 25 N/mm² og over 1,5 MPa i trækstyrke og skal være fri for cementhud, støv eller andre forureninger. Den maksimalt tilladte relative fugtighed i underlaget er 93 %, og der må ikke ske fugtpåvirkning eller forekomme grundvandstryk. Hvis der ikke er anvendt nogen fugtmembran, kan Hydraseal DPM bruges som primer ved en relativ fugtighed på op til 100 % (se systemdatablad for Hydraseal DPM).

Følgende produkter indgår i systemet

Primer: Peran Primer Pro forbrug 0,3 kg/m²
Naturesand 0,7-1,2 mm forbrug 0,5 kg/m²

Belægning: Flowcoat PD forbrug: ca 0,7-0,8 kg/m²
Naturesand 0,4-0,8 mm forbrug: ca 2,0 kg/m²

Toplak: Flowcoat PD forbrug: ca 0,7-0,8 kg/m²
(Materialeforbruget er beregnet til en tykkelse på ca.3 mm)

Skridsikringen i denne type gulvmateriale kan ændres markant afhængigt af installationsmåde, virksomhed i lokalet, uegnet vedligeholdelse eller lang tids brug. Kontakt Flowcrete Sweden AB vedrørende valg af skridsikring, og hvis der ønskes ekstra skridsikring af overflader i våde miljøer.

Detaljerede læggeanvisninger kan fås på anmodning.

Gulvdesignservice

Virksomhedsspecifikke farver og design kan specialfremstilles.

Installationsservice

Arbejdet skal udføres af en autoriseret Flowcrete-entreprenør og med dokumenteret kvalitetssikring. Du kan få flere oplysninger om vores autoriserede entreprenører ved at ringe til vores kundeserviceafdeling eller gå ind på vores websted på adressen flowcrete.dk

Miljøoplysninger

Slutproduktet vurderes ikke at udgøre nogen sundheds- eller miljørisiko. Systemets store slidstyrke og fugefri overflade mindsker behovet for reparationer, vedligeholdelse og rengøring. Sundheds- og miljømæssige faktorer kontrolleres under produktens fremstilling og udlægning af Flowcretes medarbejdere og uddannede og erfarne entreprenører.

Teknisk information

Nedenfor vises værdierne for typiske egenskaber, som er testet i et laboratorium ved 20 °C og 50 % relativ luftfugtighed.

Brandgodkännande B_{FL} s1 (EN 13501-1)

Slagfasthed (EN ISO 6272-1) Class II: ≥10 Nm

Kapillær absorption og gennemtrængelighed for vand (EN 1062-3) w<0.1 kg/m² x h^{0.5}

Temperaturbestandighed Tåler temperaturer på op til 50°C

Kemikaliebestandighed Kontakt kundservice

Slidstyrke (EN ISO 5470-1) Vægttab < 3000 mg med H22 hjul, 1000 cyklusser, 1000 g belastning

Vedhæftningsevne (EN 1542) ≥1.5 N/mm²

Skridsikkerhed Tør > 40 med lav skridfare (ifølge retningslinjerne fra HSE og UKSRG). Metodebeskrivelse i BS 7976-2 (typiske måleværdier ved anvendelse af 4-S-gummi). HSE = Health and Safety Executive, UKSRG = United Kingdom Slip Resistance Group

Hærdetid

	10°C	20°C	30°C
Lätt trafik	48 h	15 h	12 h
Fuld trafik	72 h	48 h	40 h
Fuldstændigt hærdet	12 dage	5-7 dage	5-7 dage

Rengøring og vedligeholdelse

Se Flowcretes anvisninger om vedligeholdelse på vores websted flowcrete.dk

Bemærk!

Flowcretes produkter leveres og sælges med en garanti mod materiale- og produktionsfejl, som kan fås på anmodning. Intet hærdplastsystem er helt UV-stabilt og kan ændre farve med tiden (gulnende effekt). Farveforandringen skyldes UV-lys. Dette er mere tydeligt ved lyse farver, men det går ikke ud over produktets fysiske eller kemiske modstandsevne.

Yderligere oplysninger

For at sikre, at du vælger det gulv, der egner sig bedst til et givet projekt, bedes du konsultere vores afdeling for teknisk service eller angive din interesse i at anvende et af markedets mest holdbare gulve via vores websted på adressen flowcrete.dk.



Tremco CPG Sweden AB
Motorgatan 2
BOX 502
442 15 Kungälv

+46 31 57 00 10
info-dk@cpg-europe.com
www.cpg-europe.com

Bemærk, at dette systemdatablad kan indeholde uaktuelle oplysninger. Du er velkommen til at kontakte os, hvis du har spørgsmål.

www.flowcrete.dk