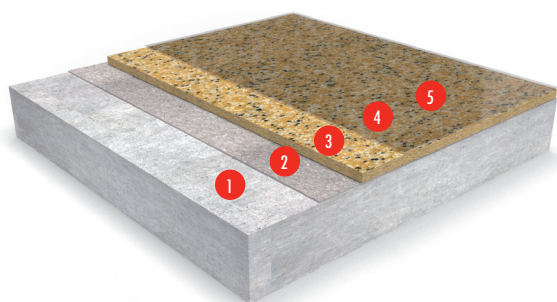


Peran STB Marine (2,5 mm)

Wytrzymała posadzka żywiczna przeznaczona do stosowania na statkach, zbudowana na bazie bezbarwnej żywicy epoksydowej



- 1 Podłoże betonowe
- 2 Peran STC lub Prototop 1000 + kolorowy piasek kwarcowy
- 3 Peran STC lub Prototop 1000
- 4 Peran STC
- 5 Flowseal PU Matt (Ultra) opcjonalnie



Certyfikat odporności ogniowej:

Dopuszczenie zgodnie z dyrektywą EU 96/98/EC, zmienioną dyrektywą 2009/26/EC. Certyfikaty: MED-B-6284. MED-D-970 Rev. No. 2.



Zastosowanie na statkach:

Do podłoży stalowych, idealny do stosowania w kuchniach oraz innych mokrych i suchych środowiskach pracy.



Wysoka odporność mechaniczna:

Doskonała odporność na zarysowania i uderzenia; wytrzymuje intensywne metody czyszczenia.



System wodoodporny:

Dobra odporność na wczesny kontakt z wodą (24 godziny, 20°C)



KLASYFIKACJA OGNIOWA

Dopuszczenie zgodnie z dyrektywą EU 96/98/EC, zmienioną dyrektywą 2009/26/EC.
Certyfikaty: MED-B-6284. MED-D-970 Rev. No. 2

PRZECIWPOŚLIZGOWOŚĆ²

Sucha > 40 BS 7976-2

ODPORNOŚĆ TERMICZNA

Stała: do +50°C

PRZEPUSZCZALNOŚĆ WODY

Zerowa – Test Karstena

ODPORNOŚĆ NA ŚCIERANIE

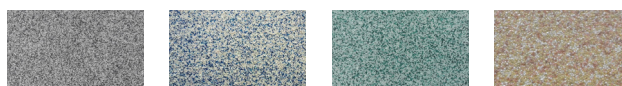
Klasa AR2 BS 8204-2

WYTRZYMAŁOŚĆ NA ODRYWANIE

> 1,5 MPa PN-EN 13892-8

CZAS UTWARDZANIA	10°C	20°C	30°C
Ruch pieszy	36 h	24 h	16 h
Ruch pojazdów	72 h	48 h	48 h
Pełne utwardzenie	12 dni	7 dni	7 dni

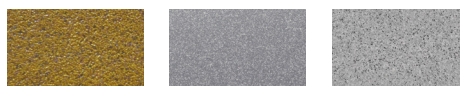
Wyniki badań uzyskano w warunkach laboratoryjnych – wyniki uzyskane in situ mogą różnić się od podanych w tabeli.



Grey 7100 Blue 7200 Green 7300 Yellow 7400



Cream 7700 White Grey 7001 Light Grey 7002 Mid Grey 7003



Golden Yellow 7006 Concrete Grey 7011 Grey 7075

Przedstawione kolory mogą odbiegać od rzeczywistych.
W celu otrzymania próbek lub wzorników prosimy o kontakt z Tremco CPG Poland Sp. z o.o.

Sposób oznaczania kolorystyki Peran STB Public:
Pierwsza cyfra w numerze koloru oznacza grubość kruszywa.
Każdy kolor dostępny jest w 3 frakcjach piasku:
piasek nr 5 - wielkość ok. 1,8 mm, piasek nr 7 - wielkość ok. 1,2 mm, piasek nr 8 - wielkość ok. 0,8 mm, np. Peran STB Public w kolorze Grey 5100 zawiera piasek nr 5, a Peran STB Public w kolorze Grey 7100 - piasek nr 7.

Charakterystyka systemu

System	Peran STB Marine
Wykończenie	Połysek
Grubość	2,5 mm

Prace przygotowawcze i aplikacja zgodnie z zaleceniami producenta.

Produkty wchodzące w skład systemu

Warstwa gruntująca 1:	Peran Primer W
Warstwa gruntująca 2:	Peran STB Marine (A+B)
Zasyp	Kolor quartz sand
Warstwa zasadnicza:	Peran STB Marine (A+B) Peran STB Marine Filler C
Zasyp	Kolor quartz sand
Warstwa zamykająca::	Peran STB Marine (A+B)

W przypadku stosowania innych żywic gruntujących należy skontaktować się z Tremco CPG Poland.

Szczegółowa instrukcja wykonania dostępna na życzenie.

Wymagania dla podłoża betonowego

Podłoże stalowe musi zostać zabezpieczone przed korozją, a użyty w tym celu podkład antykorozyjny powinien charakteryzować się wytrzymałością na odrywanie od podłoża $\geq 1,5$ MPa.

Podkład dostarczony przez wykonawcę musi umożliwiać pokrycie go materiałami epoksydowymi oraz posiadać Certyfikat MED.

Wykonanie systemu

Przygotowanie i wykonanie systemu powinno być przeprowadzone przez Autoryzowanego Wykonawcę zgodnie z instrukcją producenta oraz dokumentacją techniczną. Aby uzyskać szczegółowe informacje dotyczące sieci Autoryzowanych Wykonawców należy skontaktować się z CPG Polska lub wysłać zapytanie przez stronę internetową: www.flowcrete.com.pl.

Czyszczenie i konserwacja

Posadzkę można czyścić ręcznie lub maszynowo, przy zastosowaniu średnio alkalicznego detergentu. Instrukcja czyszczenia posadzek jest dostępna na życzenie.

Wpływ na środowisko

Produkt końcowy uważany jest za nieszkodliwy dla zdrowia i środowiska. Bezspoinowość, szczelność i doskonała przyczepność do podłoża powodują, że system spełnia wymagania higieniczne i ochrony środowiska. Posadzka jest łatwa do utrzymania w czystości i wymaga tylko w minimalnym zakresie stosowania chemicznych środków czystości.

Uwagi

Posadzka żywiczna może z czasem zmienić kolor. Zmiany kolorystyczne uzależnione są od wielu czynników, takich jak: rodzaj i intensywność nasłonecznienia, wielkości obciążeń termicznych i chemicznych. Zmiany kolorystyczne są zjawiskiem wyłącznie wizualnym, które nie wpływa na parametry wytrzymałościowe i trwałość samej posadzki. Produkty intensywnie barwione takie, jak farby do włosów, medyczne środki dezynfekujące itp. oraz plastyfikatory zawarte w oponach samochodowych mogą powodować trwałe odbarwienia powierzchni. Posadzek nie należy myć przed osiągnięciem pełnej wytrzymałości. W razie wątpliwości prosimy o kontakt z Tremco CPG Poland.

*Właściwości antypoślizgowe posadzki uzależnione są od sposobu aplikacji, stopnia zużycia, metody czyszczenia i rodzaju zabrudzenia powierzchni.

Zawarte w niniejszym dokumencie dane techniczne, zalecenia i instrukcje dotyczące użytkowania, składowania i eksploatacji produktu podane zostały w oparciu o posiadane przez Tremco CPG Poland Sp. z o.o. (dalej „Tremco CPG Poland”) wiedzę, doświadczenie i odpowiedzialność najlepszy znany na dany moment sposób korzystania z opisywanego materiału. Biorąc pod uwagę występowanie czynników niezależnych od producenta, takich jak różnice w jakości poszczególnych podłoży, narzędzi i innych materiałów pomocniczych, zmienne warunki pogodowe czy rzetelność wykonania oraz dbałość o prawidłową eksploatację, niestosowanie się do zapisów zawartych w niniejszej Karcie Systemu oraz odpowiednich, pisemnych zaleceń, wydanych przez upoważnionych przedstawicieli Tremco CPG Poland, nie może stanowić podstawy do ponoszenia odpowiedzialności przez Tremco CPG Poland. Należy zawsze stosować się do aktualnie obowiązujących norm i zasad sztuki budowlanej, a także zasad bezpieczeństwa, higieny i ochrony zdrowia, zgodnie z informacjami zawartymi w odpowiednich kartach charakterystyki oraz na opakowaniach poszczególnych produktów. Niniejsza Karta Systemu zastępuje wszystkie wcześniejsze jej wersje. W celu uzyskania aktualnych Kart Systemów zalecane jest kontaktowanie się z przedstawicielem Tremco CPG Poland Sp. z o.o.

[18/01/24]