



## INDUSTRIGULV

► Slitesterke gulv til industri- og prosessmiljøer.

# Gulv- og veggssystem



## Flowseal EPW

Enkel og slitesterk vannbasert epoksymaling for lett industri. Males i lagtykkelser 150–250  $\mu\text{m}$ . Normal tykkelse ved to lag ca. 175  $\mu\text{m}$ .



Emerald Green  
740



Sky Blue  
452



Yellow  
340



Beige  
326



Mid Grey  
280



Goosewing Grey  
222



Yellow Grey  
217



Tile Red  
637



## Flowcoat TL

Løsemiddelfri epoksymaling av høy kvalitet og med meget god kjemikaliebestandighet. Legges i tykkelser fra 0,4 til 1 mm. Normal tykkelse 0,5 mm.



Emerald Green  
740



Sky Blue  
452



Yellow  
340



Beige  
326



Mid Grey  
280



Goosewing Grey  
222



Yellow Grey  
217

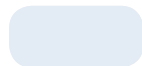


Tile Red  
637



## Peran WW

Vannbasert epoksymaling for vegger og tak innendørs, for eksempel i våte miljøer hvor det er strenge krav til slitestyrke og hygiene. Påføres i 0,3 mm tykkelse.



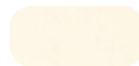
Ice Blue  
413



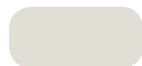
Polar Green  
713



Vanilla Yellow  
323



Magnolia  
302



Silver Grey  
204



White  
050









# Glatte belegg



## Peran SL

Selvnivellerende og slitesterk epoksymaling for overflater med tung og intensiv trafikk. Påføres vanligvis i tykkelser fra 1,5–3 mm.



Emerald Green  
740



Sky Blue  
452



Yellow  
340



Beige  
326



Mid Grey  
280



Goosewing Grey  
222



Yellow Grey  
217



Tile Red  
637



## Peran ESD SL

Et strømvædende, epoksybasert gulvsystem for miljøer med tung og intensiv trafikk. Godkjent i samsvar med NE-norm IEC 61340-5-1. I en tykkelse på ca. 2,5 mm får man en glatt ensfarget overflate.



Emerald Green  
740



Yellow  
340



Mid Grey  
280



Goosewing Grey  
222



Yellow Grey  
217



Tile Red  
637



## Flowshield LXP

Et selvnivellerende og fleksibelt polyuretanbelegg. For lettere industrier der det er krav til hygiene og fleksibilitet. Flowshield LXP påføres i 1,5 mm tykkelse.



Emerald Green  
740



Beige  
326



Mid Grey  
280



Goosewing Grey  
222



Yellow Grey  
217



Tile Red  
637



# Gulvbelegg for tungindustri



## Peran STB

Dekorativt epoksybelegg med polyuretaninnfarget sand. Velegnet for både våte og tørre miljøer med tung trafikk. Legges i tykkelse 2, 3, 4, 5 mm eller avhengig av belastningen.

5XXX = 1,0–1,8 mm sandstørrelse  
7XXX = 0,7–1,2 mm sandstørrelse



Blue 7230



Brown 7640



Green 7340



Grey 7100



Grey 7103



Grey 7710



Red 7520



Yellow 7460



## Flowcrete RT

Polyuretanbasert gulvbelegg for overflater som krever høy kjemikaliebestandighet og som utsettes for varmt vann og dampvask. Belegget legges i tykkelser på 6 og 9 mm og har en lett strukturert overflatefinish.



Red



Mustard



Ochre



Dark Green



Mid Grey



## Flowcrete MF

Svært kjemikaliebestandig polyuretanbelegg for industri med tung og intensiv trafikk og strenge hygienekrav. Belegget legges i en tykkelse på 5 mm og har matt overflatefinish.



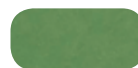
Red



Mustard



Ochre



Dark Green



Mid Grey



## Akrylbelegg



### Duracon®

Akrylbelegg er slitesterke og hurtigherdende. Motstår kraftige belastninger av mekanisk, kjemisk og termisk art. Legges i tykkelse 3, 4, 5 eller 6 mm, eller avhengig av belastningen.



Grey 61 7/8



Grey 7103



Grey 7100



Grey 7110



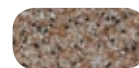
Yellow 51 7/8



Yellow 7460



Red 7520



Brown 7640



Green 7340



Blue 7230

## Gulvbelegg for kjemisk industri



### Flowchem VE

Beleggene er basert på krympefri vinylesterplast med ekstremt høy kjemisk og termisk bestandighet. Legges i en tykkelse på 0,5–10 mm avhengig av belastning.



Transparent



Grey



## Flowcrete

World leader in seamless resin flooring solutions and other specialist coatings.

### Africa

South Africa	+27 31 701 0017	southafrica@flowcrete.com
--------------	-----------------	---------------------------

### Asia Pacific (APAC)

Australia	+61 7 3205 7115	australia@flowcrete.com
Bangladesh	+603 6277 9575	bangladesh@flowcrete.com
Hong Kong	+852 2795 0478	hongkong@flowcrete.com
Indonesia	+62 21 252 3201	indonesia@flowcrete.com
Korea	+60 3 6277 9575	korea@flowcrete.com
Malaysia	+60 3 6277 9575	asia@flowcrete.com
New Zealand	+64 7 541 1221	newzealand@flowcrete.com
Pakistan	+60 3 6277 9575	pakistan@flowcrete.com
Philippines	+63 2 834 6506	philippines@flowcrete.com
Singapore	+65 6848 7166	singapore@flowcrete.com
Taiwan	+60 3 6277 9575	taiwan@flowcrete.com
Thailand	+66 2539 3424	thailand@flowcrete.com
Vietnam	+84 28 6287 0846	vietnam@flowcrete.com

## Europe & Middle East (EME)

Bulgaria	+359 898 61 58 31	bulgaria@flowcrete.com
Denmark	+46 435 40 01 10	denmark@flowcrete.com
France	+33 1 60 61 74 42	france@flowcrete.com
Italy	+39 339 4853258	italy@flowcrete.com
Norway	+47 6486 0830	norway@flowcrete.com
Poland	+48 22 879 8907	poland@flowcrete.com
Romania	+40 766 596 991	romania@flowcrete.com
Russia	+7 916 931 3513	russia@flowcrete.com
Spain	+34 937 07 0872	spain@flowcrete.com
Sweden	+46 435 40 01 10	sweden@flowcrete.com
Turkey	+90 212 2946570	turkey@flowcrete.com
UAE	+971 4 347 0460	uae@flowcrete.com
UK	+44 (0) 1270 753 000	uk@flowcrete.com

### India

India	+91 44 40176600	india@flowcrete.com
-------	-----------------	---------------------

## North America

Canada	+1 877-210-2444	canada@flowcrete.com
Mexico	+55 44 40 94 00	mexico@flowcrete.com
USA	+1 513-943-4225	americas@flowcrete.com