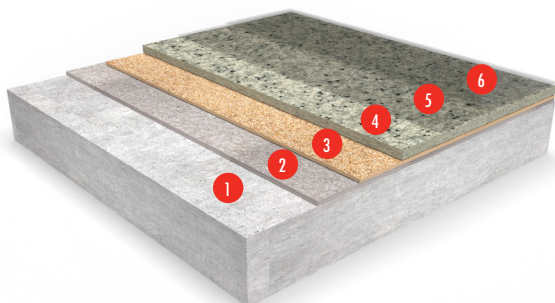


Peran STB Public (3 mm)

Bardzo trwała posadzka na bazie bezbarwnej żywicy epoksydowej i barwionego piasku kwarcowego, odporna na działanie promieni UV.



- | | |
|----------------------|--|
| 1 Podłoże betonowe | 4 Peran STC LE + Peran Compact white + Peran Sand Coloured |
| 2 Hydraseal DPM | 5 Peran STC LE |
| 3 Peran Sand Natural | 6 Flowseal PU Matt (Ultra) |



Wysoka odporność mechaniczna:

Bardzo dobra odporność na zarysowania, ścieranie i uderzenia



Przeciwoślizgowość:

System odpowiedni do przestrzeni publicznych



Przyjazny dla środowiska:

Niska emisja LZO, spełnia wymagania Klasy M1 w zakresie emisji substancji chemicznych



Odporność chemiczna:

Przeznaczona do zastosowania przy dużych obciążeniach chemicznych

KLASYFIKACJA OGNIOWA

EN 13501-1 B_{fl}-s1

ODPORNOŚĆ NA ŚCIERANIE

EN 13892-5 RWA10 (< 10 cm³)

ODPORNOŚĆ TERMICZNA

70°C (okresowa) lub 50°C (stała)

ODPORNOŚĆ NA UDERZENIA

EN ISO 6272 IR20 (20 Nm)

WYTRZYMAŁOŚĆ NA ODRYWANIE

EN 13892-8 B2,0 (≥ 2 MPa)

PRZECIWOŚLIZGOWOŚĆ*

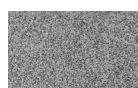
EN 13036-4 Sucha > 40
Mokra > 40

EMISJA VOC

Indoor Air Comfort GOLD: ✓
M1: ✓ | AGB/AgBB: ✓ | BREEAM Int.: ✓

CZAS UTWARDZANIA	10°C	20°C	30°C
Ruch pieszy	36 h	24 h	16 h
Ruch pojazdów	72 h	48 h	48 h
Pełne utwardzenie	12 dni	7 dni	7 dni

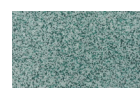
Wyniki badań uzyskano w warunkach laboratoryjnych – wyniki uzyskane in situ mogą różnić się od podanych w tabeli.



Grey 7100



Blue 7200



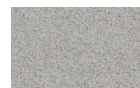
Green 7300



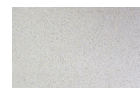
Yellow 7400



Cream 7700



White Grey 7001



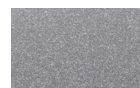
Light Grey 7002



Mid Grey 7003



Golden Yellow 7006



Concrete Grey 7011



Grey 7075

Przedstawione kolory mogą odbiegać od rzeczywistych.

W celu otrzymania próbek lub wzorników prosimy o kontakt z Tremco CPG Poland Sp. z o.o.

Sposób oznaczania kolorystyki Peran STB Public:

Pierwsza cyfra w numerze koloru oznacza grubość kruszywa.

Każdy kolor dostępny jest w 3 frakcjach piasku:

piasek nr 5 - wielkość ok. 1,8 mm, piasek nr 7 - wielkość ok. 1,2 mm, piasek nr 8 - wielkość ok. 0,8 mm, np. Peran STB Public w kolorze Grey 5100 zawiera piasek nr 5, a Peran STB Public w kolorze Grey 7100 - piasek nr 7.

Charakterystyka systemu

System	Peran STB Public
Wykończenie	Mat
Grubość	3 mm

Prace przygotowawcze i aplikacja zgodnie z zaleceniami producenta.

Produkty wchodzące w skład systemu

Warstwa gruntująca ¹ :	Hydraseal DPM Peran Sand
Warstwa zasadnicza:	Peran STC LE Structure Peran Compact White Peran Sand
Warstwa zamykająca 1:	Peran STC LE
Warstwa zamykająca 2:	Flowseal PU Matt (Ultra)

¹ W przypadku stosowania innych żywic gruntujących należy skontaktować się z Tremco CPG Poland.

Szczegółowa instrukcja wykonania dostępna na życzenie.

Wymagania dla podłoża betonowego

Podkład betonowy powinien być klasy min. C20/25 o wytrzymałości na odrywanie powyżej 1,5 MPa (badanie pull-off). Powierzchnia musi być równa, czysta, pozbawiona mleczka cementowego i innych zanieczyszczeń utrudniających przyczepność powłoki. Wszelkie ubytki i uszkodzenia podłoża należy naprawić przed ułożeniem posadzki żywicznej.

Podłoże betonowe musi być zabezpieczone przed skutkami naporu wód gruntowych. Wilgotność względna betonu nie może przekraczać 75% zgodnie z normą BS 8203 (5% wilgotności mierzonej metodą Tramex).

W przypadku wyższych wilgotności należy zastosować Hydraseal DPM jako warstwę gruntującą. Szczegółowe wymagania dla podłoża zostały zawarte w Wymaganiach dla podłoża pod posadzki Flowcrete.

Wykonanie systemu

Przygotowanie i wykonanie systemu powinno być przeprowadzone przez Autoryzowanego Wykonawcę zgodnie z instrukcją producenta oraz dokumentacją techniczną. Aby uzyskać szczegółowe informacje dotyczące sieci Autoryzowanych Wykonawców należy skontaktować się z CPG Polska lub wysłać zapytanie przez stronę internetową: www.flowcrete.com.pl.

Czyszczenie i konserwacja

Posadzkę można czyścić ręcznie lub maszynowo, przy zastosowaniu średnio alkalicznego detergentu. Instrukcja czyszczenia posadzek jest dostępna na życzenie.

Wpływ na środowisko

Produkt końcowy uważany jest za nieszkodliwy dla zdrowia i środowiska. Bezspoinowość, szczelność i doskonała przyczepność do podłoża powodują, że system spełnia wymagania higieniczne i ochrony środowiska. Posadzka jest łatwa do utrzymania w czystości i wymaga tylko w minimalnym zakresie stosowania chemicznych środków czystości.

Uwagi

Posadzka żywiczna może z czasem zmienić kolor. Zmiany kolorystyczne uzależnione są od wielu czynników, takich jak: rodzaj i intensywność nasłonecznienia, wielkości obciążeń termicznych i chemicznych. Zmiany kolorystyczne są zjawiskiem wyłącznie wizualnym, które nie wpływa na parametry wytrzymałościowe i trwałość samej posadzki. Produkty intensywnie barwione takie, jak farby do włosów, medyczne środki dezynfekujące itp. oraz plastyfikatory zawarte w oponach samochodowych mogą powodować trwałe odbarwienia powierzchni. Posadzek nie należy myć przed osiągnięciem pełnej wytrzymałości. W razie wątpliwości prosimy o kontakt z Tremco CPG Poland.

*Właściwości antypoślizgowe posadzki uzależnione są od sposobu aplikacji, stopnia zużycia, metody czyszczenia i rodzaju zabrudzenia powierzchni.

Zawarte w niniejszym dokumencie dane techniczne, zalecenia i instrukcje dotyczące użytkowania, składowania i eksploatacji produktu podane zostały w oparciu o posiadaną przez Tremco CPG Poland Sp. z o.o. (dalej „Tremco CPG Poland”) wiedzę, doświadczenie i odpowiedzialność najlepszy znany na dany moment sposób korzystania z opisywanego materiału. Biorąc pod uwagę występowanie czynników niezależnych od producenta, takich jak różnice w jakości poszczególnych podłoży, narzędzi i innych materiałów pomocniczych, zmienne warunki pogodowe czy rzetelność wykonania oraz dbałość o prawidłową eksploatację, niestosowanie się do zapisów zawartych w niniejszej Karcie Systemu oraz odpowiednich, pisemnych zaleceń, wydanych przez upoważnionych przedstawicieli Tremco CPG Poland, nie może stanowić podstawy do ponoszenia odpowiedzialności przez Tremco CPG Poland. Należy zawsze stosować się do aktualnie obowiązujących norm i zasad sztuki budowlanej, a także zasad bezpieczeństwa, higieny i ochrony zdrowia, zgodnie z informacjami zawartymi w odpowiednich kartach charakterystyki oraz na opakowaniach poszczególnych produktów. Niniejsza Karta Systemu zastępuje wszystkie wcześniejsze jej wersje. W celu uzyskania aktualnych Kart Systemów zalecane jest skontaktowanie się z przedstawicielem Tremco CPG Poland Sp. z o.o.

[18/01/24]