

INFORMACE K VÝROBKU

Popis

FB750 je lehká protipožární deska s požární odolností až 4 hodiny. Je tvořena z minerálních vláken, které je z obou stran opatřeno nátěrem na vodní bázi.

Deska je vybavena unikátní technologií Optifire®.

FB750 je určena k obnově požární odolnosti stěn a stropů narušených prostupy instalací a zároveň zajišťuje požární, kouřotěsnou, akustickou i tlakově odolnou bariéru.

Použití / účel

FB750 je určena k utěsnění prostupů instalací v požárně dělicích konstrukcích a k obnovení jejich požární odolnosti. Lze ji použít ve stěnách a příčkách (≥ 70 mm) i v podlahách (≥ 100 mm), včetně aplikací v podhledech, zvýšených podlahách, CLT konstrukcích a dalších moderních systémech. Zajišťuje omezení šíření ohně, kouře i tepla a zároveň poskytuje akustické utěsnění.

Při použití s tmelem FS702 je deska FB750 vhodná pro těsnění kolem nehořlavých potrubí, kabelových tras (žlaby, žebříky, koše), armovaných, datových i vysokonapěťových kabelů, kabelových svazků do průměru 100 mm a jednotlivých přípojníc (busbarů), včetně vzduchotechnických potrubí. Pro hořlavé materiály (např. PVC, PE, PP, HDPE, PPR, PEX) se používá v kombinaci s doplňkovými systémy Nullifire (např. FS709, FP302, FP170).

FB750 byla rovněž testována jako ochrana spodní strany zatížených dřevěných podlah až po dobu 120 minut.

Dostupné rozměry

1200 x 600 x 50 mm

Tolerance: ± 3 %

140 kg/m³

Balení

Dodává se jednotlivě identifikovatelných obalech (nebo v paletových množstvích).

Pokyny k použití

Dostupnost

Přímo od společnosti Tremco CPG s.r.o.

Před použitím si vždy prostudujte bezpečnostní list a technický list obsahující příslušné podrobné informace o aplikaci.

Příprava

- Očistěte všechny styčné plochy a zajistěte, aby byly zbaveny prachu, volných částic, mastnoty, olejů nebo jiných nečistot, které by mohly ovlivnit přilnavost systému.
- Zkontrolujte, že všechny instalace procházející prostupem jsou vhodné pro použití s deskou FB750 a jsou správně osazeny podle požadavků výrobce a projektu.
- Identifikujte typy potrubí a instalací a ověřte, že máte k dispozici odpovídající doplňkové protipožární produkty Nullifire (např. FP302, FP170, FS709), zejména pro hořlavé nebo izolované rozvody.

Aplikace

- Zaměřte otvor a polohu vstupujících instalací a přeneste rozměry na desku FB750 (při povrchové montáži zachovejte přesazení min. 75 mm).
- Desku upravte na požadovaný rozměr s minimálním počtem řezů.
- Na styčné plochy naneste tmel FS702 a na instalace aplikujte příslušné protipožární produkty Nullifire.
- Vložte připravené díly do otvoru tak, aby těsně přiléhaly ke konstrukci i instalacím; všechny spoje musí být důkladně utěsněny tmelem FS702.

FB750

Protipožární deska



Hlavní výhody

- Požární odolnost až 4 hodiny - Certifikováno v souladu s normami EN 1366-3:2009, ETA 21/0412 a testováno pro BS 476 Pt 20/22
- Unikátní technologie Optifire
- Akustická izolace
- Protikouřová izolace
- Testováno na neprůvzdušnost až do 2000 Pa
- Vhodné pro použití u nosných a montovaných konstrukcí stěn a pro izolaci podlah, kde není požadována únosnost
- Nízká hmotnost
- Snadné řezání



FB750

Protipožární deska

Nullifire
Smart Protection

- Opakujte výše uvedený postup až do úplného utěsnění prostupu a průběžně kontrolujte, že desky FB750 přesně přiléhají ke všem instalacím.
- Všechny spáry a styčné plochy v kontaktu s instalacemi důkladně utěsňte tmelem FS702 v celé jejich hloubce tak, aby bylo zajištěno úplné protipožární, protikouřové a akustické utěsnění.
- Na obvodový okraj desky FB750 naneste souvislou housenku tmelu FS702 pro zajištění pevného spojení s podkladem na obou stranách konstrukce.
- Ověřte, že všechny instalace jsou správně ošetřeny a splňují požadavky na požární odolnost (integritu i izolaci) dané konstrukce.
- V případě použití dvojité vrstvy desek FB750 se doporučuje provést spoje s přesahem (na vazbu), aby se zvýšila celková účinnost těsnění.

Nástroje pro identifikaci

Optifire a Optifire+ jsou unikátní technologie, které umožňují investorům, majitelům budov a projektantům ověřit, že byl na konstrukci skutečně použit certifikovaný protipožární produkt značky Nullifire.

Co tyto technologie umožňují?

- **Realizačním firmám:** Ověřit, že byl produkt aplikován správně a v souladu s předpisy
- **Generálním dodavatelům:** Kontrolu dodržení všech projektových specifikací přímo na stavbě.
- **Projektantům:** Jistotu, že objekt odpovídá stavebním předpisům a navržené požární ochraně.
- **Dlouhodobou dohlednost:** Identifikace produktů je možná i v budoucnu, u technologie Optifire+ dokonce i po požáru.

Skladování

Uchovávejte v suchu při teplotě $-10\text{ }^{\circ}\text{C}$ až $+70\text{ }^{\circ}\text{C}$. Neskladujte přímo na betonových podlahách.

Doba použitelnosti

Neomezená v případě skladování v souladu s doporučením.

Ochrana zdraví a bezpečnost

Před použitím je nutno si přečíst a pochopit bezpečnostní list výrobku.

Technický servis

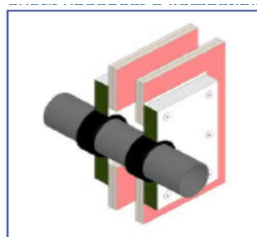
Tremco CPG disponuje týmem zkušených obchodně-technických zástupců, kteří poskytují pomoc při výběru a specifikaci produktů. Na vyžádání je k dispozici technická podpora. Pro získání dalších informací nás kontaktujte na zákaznické lince +420 296 565 333.

Záruka

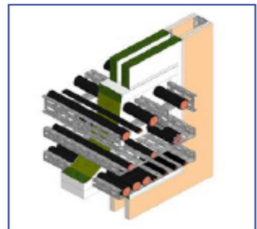
Produkty Tremco CPG jsou vyráběny v souladu s přísnými standardy kvality. Bezplatně bude vyměněn jakýkoli produkt, u kterého se prokáže vada, za předpokladu, že byl použit (a) v souladu s písemnými pokyny a (b) v aplikaci doporučené společnostmi Tremco CPG.

Za informace v tomto technickém listu, ačkoliv jsou zveřejněny v dobré víře a považovány za správné, nelze převzít právní odpovědnost. V rámci politiky neustálého vývoje si Tremco CPG vyhrazuje právo na změnu specifikací bez předchozího upozornění. Instalační firma je povinna před zahájením prací ověřit vhodnost a kompatibilitu všech součástí i shodu s platnými předpisy.

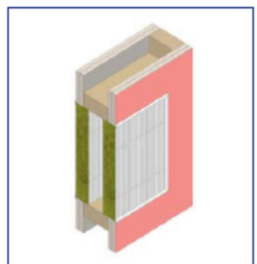
Detailní vyobrazení typického použití



Desková uzávěra:
Dvouhodinová
protipožární izolace a
integrita pro úplnou
sadu kabelů dle normy
EN



Stěna s konstrukcí z
dřevěných sloupků: až
do 59 dB



Aplikační krabice:
Vstup pro rozvody;

FB750

Protipožární deska

Nullifire
Smart Protection

Technické údaje

Vlastnost	Testovací metoda	Hodnota
Popis a barva		Deska z minerálních vláken
Rozměry		1200 x 600 x 50 mm ²
Tolerance		± 3 %
Hustota		140–180 kg/m ³
Vzduchová neprůzvučnost	BS EN ISO 10140:2-2010	až 57 dB - 140 kg/m ³
Životnost	EN 13162 nebo EN 14303, EN ISO1519	Z1
Třída reakce na oheň	BS EN 13501-1	E
Průzvučnost	BS EN ISO 1023: 2	Neprůzvučnost až do 2 000 Pa
Aplikační teplota		od 5 °C do 60 °C
Dlouhodobá max. teplota		+500 °C (Změna barvy)