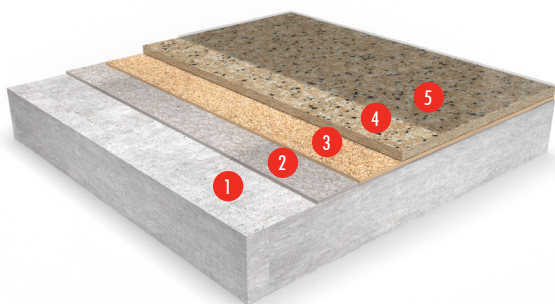


Peran STB LE SR (3 mm)

Een slijtvast, decoratief vloersysteem bestaande uit kleurstabiele kwartskorrels ingekapseld in een helder, emissiearm harsbindmiddel met een goede uv-bestendigheid.



- | | |
|------------------------------|--|
| 1 Geprepareerd Substraat | 4 Peran STC LE Structuur + Peran Compact Wit, Korrelig Gekleurd Kwarts |
| 2 Hydraseal DPM Natural | 5 Peran STC LE Structuur |
| 3 Korrelig Natuurlijk Kwarts | |



Antislip:

Uitzonderlijke slipweerstand in natte omgevingen



Milieuvriendelijk:

Extreem lage VOC, ze voldoen aan aan de strengste emissie-eisen



Slijtvast:

Biedt een schokbestendig en slijtvast oppervlak voor rijdend verkeer

BRANDKLASSE	
EN 13501-1	C _{fl} -s1
SLIJTVASTHEID	
EN 13892-5	RWA10 (< 10 cm ³)
TEMPERATUURBESTENDIGHEID	
Verdraagt en weerstaat temperaturen tot 50°C	
STOOTVASTHEID	
EN ISO 6272	IR20 (20 Nm)
HECHTSTERKTE	
EN 13892-8	B2.0 (≥ 2 MPa)
SLIPWEERSTAND*	
EN 13036-4 (normale waarden voor 4-s rubber sliders)	Droog >40 laag slippotentieel
NALEIVING VAN VOC-EMISSIONS	
Binnenluchtcomfort GOUD: geslaagd M1: Geslaagd AGB/AgBB: Geslaagd BREEAM Int: Uitmuntend	

UITHARDINGSTIJD	10°C	20°C	30°C
Licht Verkeer	36 uur	24 uur	16 uur
Druk Verkeer	72 uur	48 uur	48 uur
Volledig chemisch uitharden	12 dagen	7 dagen	7 dagen

Bovenstaande cijfers zijn typische eigenschappen die bereikt zijn in laboratoriumtests bij 20°C en 50% relatieve vochtigheid.

*De gladheid van vloermaterialen kan aanzienlijk veranderen door het installatieproces, na korte gebruikperiodes, door verkeerd onderhoud, slijtage op langere termijn en/of vervuiling van het oppervlak (nat of droog). Systemen met structuur worden aanbevolen om te voldoen aan de vereisten voor slipweerstand in natte omstandigheden en/of oppervlaktevervuiling (nat of droog). Neem contact op met onze technische afdeling voor meer informatie en specificaties.

Systeemspecificaties

Systeem	Peran STB LE SR
Afwerking	Glans
Laagdikte	3 mm

Vorbereidende werkzaamheden en aanbrengen volgens de instructies van de fabrikant.

Producten in dit systeem

Primerlaag	Hydraseal DPM Natural @ 0.3 kg/m ² bestrooid met kwarts 1.0 -1.8 mm @ 0.5 kg/m ²
Basecoat	Peran STC LE @ 1.0 kg/m ² + Peran Compact wit @ 1.0 kg/m ² Korrelig gekleurd kwartszand. 3.5 kg/m ²
ingestroomde sealer	Peran STC LE Structure @ 0.6 kg/m ²

Gedetailleerde aanvraaginstructies zijn op aanvraag verkrijgbaar.

Commercieel



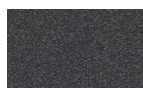
Beige
101



Biscuit
102



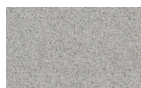
Zwart
901



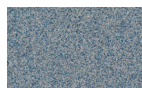
Donker Grijs
703



Gras Groen
601



Licht Grijs
701

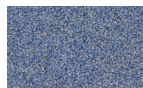


Middenblauw
501

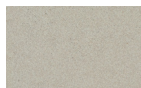


Middengrijs
702

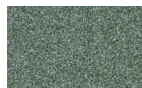
Industrial



Blauw
502



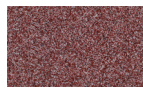
Crème
103



Groen
602



Grijs
704



Rood
301



Geel
104

De toegepaste kleuren kunnen afwijken van de getoonde voorbeelden.
Neem voor een volledige kleurenkaart en monsters contact op met uw plaatselijke CPG-kantoor.

Ondergrond vereisten

De betonnen of chapeondergrond moet een minimaal 25 N/mm² zijn, vrij van cementmelk, stof en andere vervuiling. De ondergrond moet droog zijn tot 75% RV volgens BS8203 (4,5% op de schaal van Tramex) en vrij van optrekkend vocht en grondwaterdruk. Als er geen vochtwerend membraan aanwezig is, kunnen 2 lagen Hydraseal DPM direct onder de slijtlaag worden aangebracht.

Applicatie Service

De installatie moet worden uitgevoerd door een Tremco CPG erkende aannemer met een gedocumenteerd kwaliteitsborgingsprogramma. U kunt de details van onze erkende aannemers verkrijgen door contact op te nemen met onze klantenservice of door navraag te doen via onze website www.flowcrete.eu.

Nazorg, Reiniging & Onderhoud

Reinig regelmatig met een enkele of dubbele schrobzuigmachine in combinatie met een mild alkalisch reinigingsmiddel.

Opmerking

Geen enkel harssysteem is volledig kleurvast en kan na verloop van tijd van kleur veranderen (vergelingseffect vertonen). De kleurverandering hangt af van het aanwezige uv-licht en de warmteniveaus en daarom kan de veranderingssnelheid niet worden voorspeld. Dit is meer merkbaar bij zeer lichte kleuren, maar brengt de fysieke of chemische weerstandseigenschappen van het product niet in gevaar. We hebben geprobeerd om binnen ons standaardassortiment kleuren te gebruiken die deze verandering minimaliseren.

Intensief gekleurde producten (bijv. haarkleurmiddelen, medische ontsmettingsmiddelen etc.) en migratie van weekmakers (bijv. van rubberbanden) kunnen leiden tot onomkeerbare verkleuring van het oppervlak. Neem contact op met onze Technische Dienst voor meer advies.

Milieu-overwegingen

Het afgewerkte systeem is beoordeeld als ongevaarlijk voor de gezondheid en het milieu. De lange levensduur en het naadloze oppervlak verminderen de behoefte aan reparaties, onderhoud en reiniging. Milieu- en gezondheidsoverwegingen worden gecontroleerd tijdens de productie en toepassing van de producten door Tremco CPG personeel en volledig opgeleide en ervaren aannemers.

Belangrijke opmerkingen

Tremco CPG producten zijn gegarandeerd tegen defecte materialen en fabricage en worden verkocht onder onze standaard 'Garantie en verkoopvoorwaarden', waarvan kopieën op op verzoek verkrijgbaar zijn. Garantie dekt niet geschiktheid, geschiktheid voor het doel of enige gevolgschade of gerelateerde schade. Bekijk de garantie in detail voordat u het product koopt.

De producten van Tremco CPG zijn gegarandeerd tegen materiaal- en fabricagefouten en worden verkocht onder haar standaard Algemene Verkoopvoorwaarden, waarvan kopieën op verzoek verkrijgbaar zijn. Alle voorgestelde praktijken of installatiespecificaties voor het samengestelde vloer- of wandsysteem (in tegenstelling tot individuele productprestatiespecificaties) die in deze mededeling (of een andere) van Tremco CPG zijn opgenomen, vormen slechts mogelijke opties en vormen noch vervangen professioneel advies in dat opzicht.

Tremco CPG raadt iedere klant aan onafhankelijk advies in te winnen bij een gekwalificeerde adviseur alvorens een beslissing te nemen over ontwerp, installatie of anderszins. Systeemgegevensblad geschreven voor Tremco CPG. Raadpleeg het Technisch Team in uw eigen regio voor specifieke details. [11/24, 01 NL]