

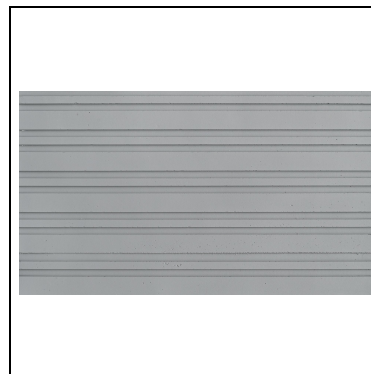
PanelFlex

Prefabrykowane panele dekoracyjne

15-05-2025 / V 2

Opis

Prefabrykowane, elastyczne panele z efektem dekoracyjnym w formie powtarzalnego wzoru. Wykonane z beczementowej masy tynkarskiej, wzmocnione siatką z włókna szklanego. Wymiary gotowego panelu wynoszą: szerokość w zależności od wzoru od 160 do 210 mm, długość 2000 mm, grubość w zależności od wzoru od 2 do 5 mm. Wzory podstawowe i specjalne dostępne na zapytanie.



Cechy i zalety

- Szybki montaż i powtarzalność wzoru
- Trwałość koloru i odporność na UV charakterystyczna dla farb elewacyjnych Dryvit
- Możliwość kreowania efektów estetycznych

Zastosowania

Panele PanelFlex zalecane są do stosowania na zewnątrz w systemach Dryvit ETICS

Opakowania

karton 250x50x2050 mm

Okres przydatności

12 miesięcy od daty produkcji podanej na opakowaniu

Przechowywanie

Przechowywać w pozycji poziomej, w zamkniętych oryginalnych kartonach w temperaturze od +4°C do +38°C. Opakowania chronić przed zawilgoceniem, uszkodzeniami oraz bezpośrednim wpływem promieniowania słonecznego.

Warunki aplikacji — dodatkowe informacje

Tymczasowa ochrona - w trakcie i po zakończeniu prac, aż do całkowitego wyschnięcia, należy chronić panele przed niekorzystnymi warunkami atmosferycznymi (silny wiatr, opady, wysoka temperatura, nasłonecznienie, mgła, itp.).

Przygotowanie podłoża

Powierzchnia powinna być gładka, czysta, sucha, dobrze związana, wolna od nalotów, wykwitów, tłustych plam i innych środków utrudniających aplikację. W przypadku pojawienia się wykwitów solnych na warstwie bazowej, powierzchnię należy umyć z zastosowaniem preparatu do usuwania wysoleń, a następnie spłukać wodą. Ponieważ wysolenia są trudno widoczne na wilgotnej powierzchni po wyschnięciu powierzchnię należy poddać ponownej ocenie. W razie

Karta techniczna

PanelFlex

potrzeby czynność zmywania powtórzyć. Po dokładnym usunięciu wysoleń całą powierzchnię należy zagruntować preparatem gruntującym Primax, przy użyciu wałka lub pędzla, zgodnie z kartą techniczną produktu. Temperatura otoczenia i podłoża przy wilgotności względnej 55% w momencie przyklejania paneli dekoracyjnych i przez następne 72 godziny nie może być niższa niż +6°C i wyższa niż +25°C.

W systemach ETICS:

Podłoże będące warstwą zbrojoną na bazie cementu musi być suche i związane, a klejenie paneli może zostać wykonane nie wcześniej niż 48 godzin po jej wykonaniu. Szczegółowe informacje zawarte w instrukcji instalacji systemów Dryvit ETICS.

Przygotowanie

Produkt gotowy do montażu. Przed przyklejaniem panele przechowywać w temperaturze +20°C i przy wilgotności względnej 55%. Przy przenoszeniu paneli w opakowaniu kartonowym należy zwrócić uwagę na oznakowanie.

Aplikacja

- 1) Panele przykleja się do prawidłowo przygotowanego podłoża jakim jest warstwa zbrojona systemu ociepleń.
- 2) Masę klejącą NC Adhesive nakładać przy użyciu pacy zębatej o grzebieniu min. 6 mm, co pozwoli na uzyskanie 100 % powierzchni kontaktu pomiędzy klejem zaaplikowanym na podłoże a panelem. Masę klejącą nakładać w kierunku prostopadłym względem dłuższego boku przyklejanych paneli. Kleić na świeżo nałożonym materiale.
- 3) Panele ustawić pionowo do powierzchni ściany i delikatnie docisnąć do podłoża pilnując odpowiedniej pozycji. Panele docisnąć za pomocą wałka do tapet, przy użyciu tej samej siły, na całej powierzchni ściany uzyskując jednolitą powierzchnię i wysoki poziom przyczepności w miejscu kontaktu z podłożem. Upewnić się, że łączenia paneli są odpowiednio dopasowane i tworzą równą powierzchnię. Klej powinien wypełnić łączenia pomiędzy kolejnymi panelami. Unikać nadmiernego wydostawania kleju pomiędzy panele. Nadmiar masy klejącej w miejscu łączeń paneli należy usunąć.
- 4) Po całkowitym wyschnięciu i związaniu masy klejącej NC Adhesive, jednak nie wcześniej niż po upływie 72 h, przystąpić do nakładania kolejnych warstw.
- 5) Panele dekoracyjne należy zabezpieczyć malując dedykowaną farbą elewacyjną, bejcą lub poprzez aplikację podkładu gruntującego i wyprawy tynkarskiej w odpowiednio dobranym kolorze. Aplikacja warstwy wierzchniej zgodnie z zapisami karty technicznej poszczególnych produktów

Czas schnięcia

Czas schnięcia zależy od temperatury powietrza, wilgotności względnej oraz grubości paneli. Po przyklejeniu paneli należy odczekać około 72 godzin w temperaturze +20°C i przy wilgotności względnej 55%. W niższych temperaturach i przy wyższej wilgotności względnej czas schnięcia masy klejącej ulega wydłużeniu.

Zużycie

1 m²/m²

Norma zużycia jest wartością orientacyjną i została ustalona na podstawie testów Producenta. Rzeczywiste zużycie w dużej mierze zależy od rodzaju powierzchni i jej przygotowania, techniki nakładania oraz doświadczenia wykonawcy.

Karta techniczna

PanelFlex

Czyszczenie narzędzi

Narzędzia zalecamy wypłukać czystą wodą bezpośrednio po zakończeniu klejenia paneli. Utylizacja musi być zgodna z lokalnymi i krajowymi przepisami. Zabronione opróżnianie do kanalizacji.

Ograniczenia

Paneli PanelFlex nie wolno stosować na poziomych powierzchniach nieosłoniętych przed deszczem. Minimalne nachylenie powierzchni powinno wynosić 27 stopni, a maksymalna długość nachylenia 300 mm. Paneli nie można stosować poniżej poziomu terenu.

Dodatkowe informacje

Dodatkowe informacje są zawarte w instrukcji instalacji systemów Dryvit ETICS oraz w karcie charakterystyki produktu.

Utrzymanie

PanelFlex zabezpieczone powłoką malarską można myć przy zastosowaniu środka WallCare. Po użyciu WallCare mytą powierzchnię należy spłukać wodą. Maksymalne ciśnienie mycia 120 atmosfer. Odległość dyszy myjącej od ściany powinna wynosić 0,4-0,5 m.

Gwarancja

Szczegółowe informacje na temat gwarancji zawarte są w dokumencie OWUG dostępnym na www.dryvit.pl.

Wsparcie techniczne

W celu uzyskania wsparcia technicznego dot. aplikacji skontaktuj się z Dryvit Systems USA (Europe) pod numerem +48 22 879 8907 lub napisz na poland@tremcocpg.com.

Certyfikaty

