

Termékinformáció

Általános leírás

A Nullifire FS709 egy grafitbázisú hőre duzzadó tömítőanyag, amely tűz esetén megduzzad, és a kábelek, kábelkötegek, kábelcsatornák, valamint éghető, és nem éghető csövek tűztől való elszigetelését biztosítja.

Felhasználási terület

Az FS709 tömítésre szolgál térlezárások (E) és hőszigetelések (I) során teherhordó falak, mennyezetek és könnyű válaszfalak esetében. Az egymástól elválasztott tűzszakaszokon át futó kábelek és csövek az FS709 által kiválóan védve vannak. Éghető csövek esetében a csőmandzsetták, vagy bandázsok használata egészen Ø125 mm-ig szükségtelenné válik. Az FS709-el tömített nyílásokon át nem éghető csövek, kábelek ill. kábelkötegek is elvezethetők.

Szín

Szürke

Kiszerelés

310 ml-es kartusok (12 darab egy kartonban)

600 ml hurka (12 darab egy kartonban)

Felhasználási tanácsok

Segédanyagok

- Standard kartuspisztoly
- Tapétavágó
- Spakni

Előkészítés

- Az alapnak, a kábeloknak, illetve csöveknek meg kell felelniük az engedélyben megadott feltételeknek.
- A nyílás nagyságára vonatkozó feltételeket tartuk be.
- A fogadófelületeknek tisztának, por-, zsírmentesnek, száraznak, szilárdnak kell lenniük, nem tartalmazhatnak laza részeket.
- 5°C alatt nem ajánlott a termék használata. Kérdések esetén kérjük vegye fel a kapcsolatot a Tremco CPG ügyfélszolgálatával.

Alkalmazás

Alkalmazás függvényében PE-tömítőzsínort vagy közetgyapotot (min. 33 kg/m³ sűrűsétől- fal, 64 kg/m³ sűrűségig-mennyezet) kell használni mögöttes kitöltőanyagként. Nullifire FS709-et a falak esetében két oldalról, mennyezetek esetében felülről kell betölteni a nyílásba. Az átvezetés körüli fugának legalább 20 mm szélesnek kell lennie.

Anyagszükséglet

Az anyagszükséglet kalkulációja az alábbi képlet alapján történhet:

$$\frac{\text{fuga szél. (mm)} \times \text{mélység (mm)} \times \text{össz. hossz (m)}}{310} = \text{kartusok száma}$$

További információkért, kérjük vegye fel a kapcsolatot a Tremco CPG ügyfélszolgálatával.

Alkalmazási tippek

- Az FS709-et ajánlott körkörös mozdulatokkal eldolgozni.
- Tapétavágóval vágjuk a kinyomócsőr végét a kívánt méretre annak függvényében, hogy mekkora mennyiséget szeretnénk kinyomni.
- Egyenletes nyomást kifejtve juttassuk el a tömítőanyagot a kívánt mélységbe.
- Végezetül egy nedves spaknival egyengessük el a felületet.
- Kérjük ügyeljen rá, hogy felületet a teljes száradás előtt ne érje nedvesség!
- Ha Pegler X-Press Carbon acél csövekkel használja kérjük kövesse a csőgyártó útmutatásait
- Esetleges kémiai reakciók elkerülése érdekében használjon fóliát az erre érzékeny csövek körül (pl. PVC-C)

Karbantartás

Nem szükséges karbantartás. Ajánlott azonban ellenőrizni, hogy sérült-e a tömítőanyag.

Raktározás

+ 5 °C és + 35 °C közötti hőmérsékleten, száraz helyen, hőhatásoktól, fagytól védve tárolandó.

Minőségét megőrzi

Felhasználható 18 hónapig az eredeti csomagolásában a megadott feltételek mellett raktározva.

FS709

Hőre duzzadó tömítőanyag

240 PERC



Előnyök:

- Ideális kis nyílásokhoz, de nagyobbakra is engedélyezett
- A csövek és kábelek széles tartományához alkalmazható
- Számos színben gyártható
- Egyszerű és gyors felhasználás standard kinyomópisztoly használatával
- Környezetbarát termék

CE
ETA 20/1314



FS709

Hőre duzzadó tömítőanyag

Nullifire
Smart Protection

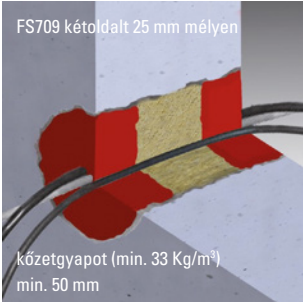
Műszaki adatok


Tulajdonság	Vizsgálati módszer	
Összetétel		Vízbázisú tömítőanyag grafittal
Specifikus tömeg		1,30 kg/l
Viszkozitás		Tixotróp
Alkalmazási hőmérséklet		+ 5°C és + 35°C között
Lobbanáspont		n. a.
Bőrösödési idő		60-120 perc hőmérséklet és páratartalom függvényében
Kötési idő		1 mm / 24 óra (20 °C)
pH érték		8,5-9,5
Illékony szerves vegyületek (VOC)		29 g/l

Alkalmazási területek áttekintése

Tűzállóság az EN1366-3-al összhangban, osztályozás az EN13501 2:2007 + A1: 2009, ETAG-026 szerint, légáteresztés EN1026, hangszigetelés EN10140:2 2010. Tűzállóság osztályozása: a következő tűzállósági osztályok vannak alkalmazásban: E = térlezárás, értsd füstgázok kizárásának képessége; I = szigetelés, értsd a hőátvitel meggátlásának képessége, C/U = csővég zárva a vizsgáló kemencén belül, csővég nyitva a vizsgáló kemencén kívül vagy U/C = csővég nyitva a vizsgáló kemencén belül, csővég zárva a vizsgáló kemencén kívül

Nullifire FS709 könnyű válaszfalban vagy teherhordó falban (minimális falvastagság 100 mm)

	Kábelátvezetések	Osztályozás
	Elektromos- és telekommunikációs kábelok Ø 21 mm-ig	
	Kábelcsatornák 300 mm szélességig	EI90
	Kábelkötegek Ø 40 mm-ig	
	Kábelkötegek Ø 80 mm-ig (10 kábelig)	EI60
	Elektromos vezetékek Ø 24 mm-ig	EI30

	Nem éghető csövek	Osztályozás
	Csövek acélból vagy rézből Ø 160 mm-ig (2 mm falvastagsággal) 30 mm kasírozott üveggyapattal szigetelve	EI90 C/U
	Rézcsövek Ø 15 mm (0,7 mm falvastagsággal)	EI90 C/U



FS709

Hőre duzzadó tömítőanyag

Nullifire
Smart Protection

Nullifire FS709 könnyű válaszfalban vagy teherhordó falban (minimális falvastagság 100 mm)

Éghető csövek

Osztályozás

PVC-U csövek Ø 40 mm-ig (1,9-3,0 mm falvastagsággal)

PE csövek Ø 90 mm-ig (8,2 mm falvastagsággal)

ABS csövek Ø 90 mm-ig (6 mm falvastagsággal)

PVC-U csövek Ø 125 mm-ig (4,8-7,4 mm falvastagsággal)

EI120 U/C

PEX csövek Ø 28 mm-ig (2 mm falvastagsággal)

EI120 U/C

PVC-U csövek Ø 40 mm-ig (1,9 mm falvastagsággal)

EI120 U/C

PVC-U csövek Ø 110 mm-ig (3,2 mm falvastagsággal)

EI90 U/C

PVC-U csövek Ø 125 mm-ig (8,2 mm falvastagsággal)

EI120 U/C

PE csövek Ø 40 mm-ig (3,7 mm falvastagsággal)

EI120 U/C

PE csövek Ø 90 mm-ig (8,2 mm falvastagsággal)

EI120 U/C

PE csövek Ø 110 mm-ig (3,4 mm falvastagsággal)

EI90 U/C

PE csövek Ø 110 mm-ig (6,3 mm falvastagsággal)

EI120 U/C

PE csövek Ø 110 mm-ig (6,6 mm falvastagsággal)

EI120 U/C

ABS csövek Ø 40 mm-ig (7,2 mm falvastagsággal)

EI120 U/C

ABS csövek Ø 110 mm-ig (11,2 mm falvastagsággal)

EI90 U/C

ABS csövek Ø 110 mm-ig (11,2 mm falvastagsággal)

EI60 U/C

PE csövek Ø 63 mm-ig (5,8 mm falvastagsággal)

EI90 U/C

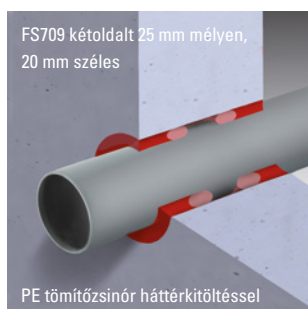
PE csövek Ø 63 mm-ig (5,8 mm falvastagsággal)
rézcsővel Ø 15 mm (0,7 mm falvastagsággal)

EI90 U/C



FS709 kétoldalt 25 mm mélyen,
20 mm széles

PE tömítőszinór háttérkitöltéssel



FS709 kétoldalt 25 mm mélyen,
20 mm széles

PE tömítőszinór háttérkitöltéssel



FS709 kétoldalt 25 mm mélyen,
20 mm széles

min. 50 mm közetgyapot (33 kg/m³)



FS709

Hőre duzzadó tömítőanyag

Nullifire
Smart Protection

Nullifire FS709 mennyezetben (minimális falvastagság 150 mm)

Kábelátvezetések

Osztályozás

Elektromos- és telekommunikációs kábelok Ø 21 mm-ig

EI120

Elektromos vezetékek Ø 24 mm-ig

EI120

Elektromos vezetékek Ø 24 mm-ig (max. nyílásméret 600x600 mm)

EI30

Elektromos kábel Ø 80 mm-ig

EI30

Kábelköteg Ø 100 mm-ig

EI30

Elektromos kábel Ø 21 mm-ig, max. 500 mm széles kábelcsatornában

EI45

20 háromeres iker- és földelőkábel

EI120

36 Kábel 36 kábel 5-ös kategória 5

EI120

PVC kábel-/burkolatcső Ø 50 mm (falvastagság 2 mm) kettő kábelcsővel
Ø 19-23 mm és egy háromeres iker-, ill. földelőkábel

EI120

PVC kábel-/burkolatcső Ø 50 mm (falvastagság 2 mm) 6 háromeres iker-,
ill. földelőkábel

EI120

Nem éghető csövek

Osztályozás

Réz-/acélcsövek Ø 159 mm (falvastagság 2,0-14,2 mm) 25 mm üveggyapattal
szigetelve (sűrűség: 80 kg/m³)

EI60 C/U

Réz-/acélcsövek Ø 89 mm (falvastagság 5 mm) 2 réteg Armaflex
(450 mm hosszú, 20 mm vastagság) végig szigetelve

EI60 C/U

FS709 25 mm mélyen felülről betöltve

kőzetgyapot (33 kg/m³)
min. 100 mm

FS709 30 mm mélyen felülről betöltve

min. 25 mm kőzetgyapot (64 kg/m³)

FS709 30 mm mélyen felülről betöltve

min. 30 mm kőzetgyapot (64 kg/m³)

FS709 25 mm mélyen felülről betöltve

min. 100 mm kőzetgyapot (33 kg/m³)

FS709 30 mm mélyen felülről betöltve

min. 100 mm kőzetgyapot (64 kg/m³)



FS709

Hőre duzzadó tömítőanyag

Nullifire
Smart Protection

Nullifire FS709 mennyezetben (minimális falvastagság 150 mm)



Éghető cső	Osztályozás
PVC-U cső, Ø 40 mm-ig (falvastagság 1,9 mm)	EI120 U/C
PVC-U cső, Ø 110 mm-ig (falvastagság 3,2 mm)	EI120 U/C
PE cső Ø 40 mm-ig (falvastagság 3,7 mm)	EI120 U/C
PE cső Ø 110mm-ig (falvastagság 3,9 mm)	EI240 U/C
PE cső Ø 125 mm-ig (falvastagság 7,4-11,4 mm)	EI60 U/C
PP cső Ø 40 mm-ig (falvastagság 1,9 mm)	EI240 U/C
PP cső Ø 110 mm-ig (falvastagság 2,7-10,0 mm)	EI60 U/C
PP cső Ø 110 mm-ig (falvastagság 3,4 mm)	EI60 U/C
PP cső Ø 110 mm-ig (falvastagság 10,0 mm)	EI120 U/C

Műszaki tanácsadás

Kollégáink állnak rendelkezésére a megfelelő termék kiválasztásában. További kérdések esetén forduljon ügyfélszolgálatunkhoz a +36 23 428 218-as telefonszámon.

Kiegészítő információk

Az előzőekben felsorolt paraméterek csak általános információként szolgálnak. Az anyagok sokrétűsége miatt használat előtt végezzen tesztet, hogy a felületek/anyagok alkalmasak-e a különböző felhasználásokra. Műszaki változtatások jogát fenntartjuk. Az aktuális verzió a www.nullifire.com oldalon található.