

Műszaki adatlap

SY001

THERMAL WINDOW SYSTEM PRO

Előfal rendszer

Leírás

A előfal rendszer az ablakok biztonságos rögzítésére és tömítésére szolgál a falszigetelés síkjában. Bár az előfal rendszer profiljait biztonsági csavarokkal is rögzíteni kell, a terhet kizárólag az SP340 ragasztó viseli. Minden erőhatást (mint pl. a szélterhelés, önsúly stb.) a ragasztó lineárisan közvetít a teherhordó falra. Összességében ez sokkal nagyobb terhelésátvitelt tesz lehetővé, mint a tisztán csak csavar rögzítéses rendszerek – ez egyértelmű biztonsági előny. Az előfal rendszert az ift MO-01/1 és MO-02/1 irányelveinek megfelelően vizsgálták és statikailag ellenőrzött számos fogadófelületen.

Rendszerelemek:

1-es típus: 35 mm-es és 50 mm-es kinyúlás

- PR011 Ablakszerelő lap
- SP340 Nagy kezdeti tapadóerejű ragasztó
- TP652 illmod triplex+/TP654 illmod trio 1050
- AT140 Alapozó

2-es típus: 90 mm-es kinyúlás

- PR007 Ablakszerelő tok
- PR008 Szigetelő ék
- SP340 Nagy kezdeti tapadóerejű ragasztó
- TP652 illmod triplex+/TP654 illmod trio 1050
- AT140 Alapozó

3-as típus: 120 - 200 mm-es kinyúlás

- PR010 Ablakszerelő L-elem
- PR012 Szigetelőtömb
- SP340 Nagy kezdeti tapadóerejű ragasztó
- TP652 illmod triplex+/TP654 illmod trio 1050
- AT140 Alapozó



Tulajdonságok és előnyök

- Rendszerbiztonság – átfogóan ellenőrzött rendszer
- Betörésvédelem – RC3 a DIN 1627 szerint, 200 mm-es kinyúlásig
- Hangszigetelés – kiváló hangszigetelési értékek 49 dB-ig (2-es típus), nem csökken az ablak névleges hangszigetelése
- A későbbi ablakcsere a homlokzat bontása nélkül lehetséges

Műszaki adatlap

SY001

THERMAL WINDOW SYSTEM PRO

Előfal rendszer

Szállítási forma

| | Cikkszám | Méret |
|---------------------------|----------|---|
| PR007 Ablakszerelő tok | 343070 | 1200 x 90 x 90 mm |
| PR008 Szigetelő ék | 343067 | 1200 x 82 x 82 mm |
| PR010 Ablakszerelő L-elem | 398054 | 1350 x 120 x 120 mm |
| PR010 Ablakszerelő L-elem | 397286 | 1350 x 140 x 120 mm |
| PR010 Ablakszerelő L-elem | 397287 | 1350 x 160 x 120 mm |
| PR010 Ablakszerelő L-elem | 397288 | 1350 x 180 x 120 mm |
| PR010 Ablakszerelő L-elem | 397289 | 1350 x 200 x 120 mm |
| PR011 Ablakszerelő lap | 397290 | 1350 x 90 x 35 mm |
| PR011 Ablakszerelő lap | 340406 | 1350 x 90 x 50 mm |
| PR012 Szigetelőtömb | 399009 | 1000 x 70 x 70 mm, 120 mm-es PR010-hez |
| PR012 Szigetelőtömb | 397418 | 1000 x 90 x 70 mm, 140 mm-es PR010-hez |
| PR012 Szigetelőtömb | 397419 | 1000 x 110 x 70 mm, 160 mm-es PR010-hez |
| PR012 Szigetelőtömb | 397420 | 1000 x 130 x 70 mm, 180 mm-es PR010-hez |
| PR012 Szigetelőtömb | 397421 | 1000 x 150 x 70 mm, 200 mm-es PR010-hez |

Műszaki adatok

PR007 Ablakszerelő tok / PR010 Ablakszerelő L-elem / PR011 Ablakszerelő lap

| | | |
|------------------------------------|------------|---|
| Éghetőség | EN 13501-1 | E |
| Tűzállósági osztály | EN 13501-2 | EI30 |
| Hővezetőképesség | EN12667 | Mért érték λ 0,0874 W/(mK) Névleges érték λ 0,096 W/(mK) |
| Hangszigetelés | | Nem csökken az ablak névleges hangszigetelése (Belső tömítés SP525-tel) |
| Térfogatsúly | | 550 kg/m ³ |
| Súly | | 2,5 bis 7,5 kg/m |
| Kompressziós stressz | EN 826 | 4 MPa |
| Hajlító szilárdság | EN 12089 | 4 MPa |
| Vastagság dagadás | EN 68736 | 0,8% |
| Csavar kihúzási szilárdság M6 x 16 | | 400 N |
| Vakolat tapadás | | > 12 N/cm ² |
| Hőmérsékletállóság | 53423 | -50°C-től +100°C-ig |
| Szavatossági idő | | 24 hónap |

Műszaki adatlap

SY001

THERMAL WINDOW SYSTEM PRO

Előfal rendszer

Műszaki adatok

PR008 Szigetelő ék / PR012 Szigetelőtömb

| | | |
|------------------------------------|----------|---|
| Éghetőség | DIN 4102 | B1 nehezen éghető |
| Hővezetőképesség | EN12667 | λ 0,032 W/(mK) |
| Térfogatsúly | | 17 kg/m ³ |
| Minőség | EN13163 | EPS 032 WDV szürke |
| Kompatibilitás más építőanyagokkal | | Általános építőanyagok, kivéve az oldószereket, az oldószertartalmú anyagokat és a polisztirollal nem összeférhető anyagokat. Egyedi esetekben érdeklődjön a kompatibilitásról. |
| Hőmérsékletállóság | EN53423 | -20°C-tól +85°C-ig |
| Megjegyzés | | A szigetelő anyagok deformálódásának elkerülése érdekében a még becsomagolt raklapot ne tárolja közvetlen napfényben. |

SP340 Nagy kezdeti tapadóerejű ragasztó

| | | |
|------------------------------------|----------|---|
| Sűrűség | 52451-A | 1,6 g/cm ³ |
| Feldolgozási viszkozitás | EN 27390 | stabil |
| Bőrképződési idő | | kb. 10 perc 23°C / 50% relatív páratartalom |
| Kikeményedés sebessége | | kb 2,8 mm / 1. nap |
| Térfogat zsugorodás | 52451 | 2,5% |
| Modulus 25%-os nyúlásnál | 53504 S2 | 0,8 N/mm ² |
| Modulus 100%-os nyúlásnál | 53504 S2 | 1,7 N/mm ² |
| Szakadásállóság | 53504 S2 | ca. 2,8 N/mm ² |
| Szakadási nyúlás | 53504 S2 | ca. 350% |
| Shore A keménység | 53505 | ca. 52° |
| Optimális feldolgozási hőmérséklet | | +5°C és +45°C között |
| Hőmérsékletállóság | | -40°C-tól +90°C-ig |
| Szavatossági idő | | 12 hónap |

Műszaki adatlap

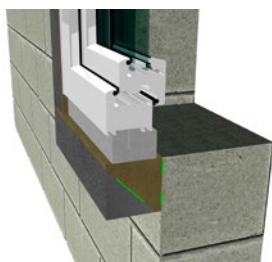
SY001

THERMAL WINDOW SYSTEM PRO

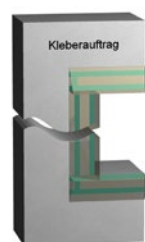
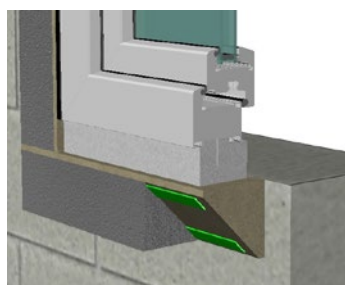
Előfal rendszer

Előkészítés

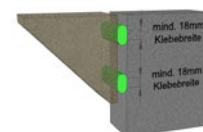
- A szerelést csak képzett szakember végezheti.
- A falazat és a profil közti, illetve a profilok ütköztetésével keletkező fugákat ragasztóval légmentesen kell zárni.
- A beépítési pozíciótól függően három típus érhető el, különböző kinyúlásokkal. Vágja méretre a PR007 ablakszerelő tokot (standard hossz 1,20 m). Minden oldalra 2 db ablakkeret szélesség + 200 mm, 2 db ablakkeret magasság, beleértve az ablakpárkány csatlakozó profilt + 10 mm (abban az esetben, ha az ablakpárkány csatlakozó profil közvetlenül a kereten áll) (4. ábra). Ez három oldalon 10 mm-es ablakcsatlakozó fugát eredményez. A megmaradt profildarabokat toldással, az illesztések ragasztásával fel lehet használni. A PR010 Ablakszerelő L-elem és a PR011 Ablakszerelő lap lemez azonos módon kerül beépítésre.
- Tisztítsa meg a ragasztandó felületeket. Ezeknek tisztáknak, száraznak, jég-, zsír-, por- és laza részekről mentesnek kell lenniük. A festéket, a törmeléket és az egyéb gyengén tapadó részeket el kell távolítani. Ragasztó feldolgozási hőmérséklet +5°C - 40°C.



1-es ábra: Teljesen összeszerelt illbruck PR007 ablakszerelő tok illbruck PR008 szigetelő őékel



2-es ábra:
Ragasztócsíkok a sarkokon



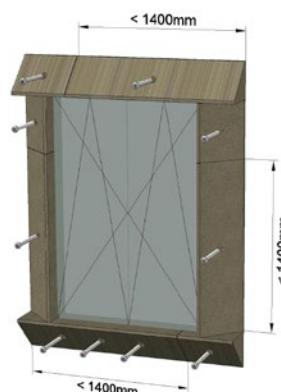
3-as ábra:
Ragasztócsík min.
szélessége 10 mm



4-es ábra: profilhosszok 10 mm-es csatlakozófuga esetén



5-ös ábra: biztonsági csavarok (1 szárnyú)



6-os ábra: biztonsági csavarok (2 szárnyú)

Műszaki adatlap

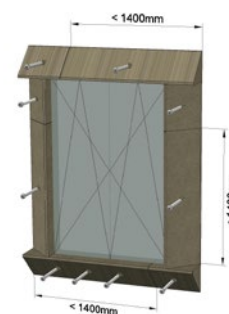
SY001

THERMAL WINDOW SYSTEM PRO

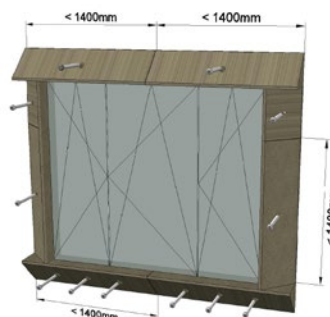
Előfal rendszer

Alkalmazás

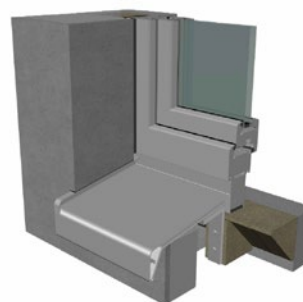
- Az AT140 Primer-t tiszta ecsettel hordjuk fel a falazat és a PR007/PR010/PR011 ragasztandó felületeire. Csak egy réteget alkalmazzon. Szellőzési idő 30 perc, max. 60 perc.
- Az SP340 ragasztót egyenletesen vigye fel az alsó profilra két párhuzamos csíkban az akkumulátoros pisztollyal és a mellékelt kinyomócsőrrel. A ragasztócsíkokat a profil szélétől 5-10 mm-re kell felhordani, és körös-körül le kell zárni. Ragasszon le minden illesztést az elülső oldalakon.
- Igazítsa az alsó keretet a helyére, és erősen nyomja a falhoz úgy, hogy a ragasztócsík szélessége legalább 18 mm legyen (3. kép). A fal egyenetlenségeit a ragasztó felveszi. A ragasztott felület legalább 50%-án a ragasztócsík vastagságának ≤ 4 mm-nek kell lennie.
- Először rögzítse az alsó keretet rögzítőcsavarokkal (7,5 mm-es dübel nélküli laposfejű keretcsavarok, pl. SFS FB-FKT30 vagy azzal egyenértékű) a „Mechanikai rögzítési pontok” részben leírtak szerint.
- Most vigye fel az SP340 ragasztót a két oldalsó és felső keretre a korábban leírtak szerint. Ragassza le az illesztéseket és a sarkokat.
- Az oldalsó és a felső keretet legalább egy-egy csavarral kell rögzíteni (több darab esetén annak megfelelően).
- Szükség esetén a felső profil kívülről SP340 ragasztóval tömíthető a homlokzatról lefolyó esővíz ellen.
- Szükség esetén használja az SP340 ragasztót vagy a PU020 ragasztót a PR008 szigetelőék/PR012 szigetelőtömb rögzítéséhez. Fontos, hogy a ragasztás minél nagyobb felületen történjen, vigyen fel legalább egy ragasztócsíkot a szigetelőék/tömb mindkét szélétől kb. 5 mm-re.



7-es ábra: Balkonajtó biztonsági csavarok



8-as ábra: Balkonajtó biztonsági csavarok (3 szárny)



9-es ábra: Ablakpárkány tartó

Műszaki adatlap

SY001

THERMAL WINDOW SYSTEM PRO

Előfal rendszer

Alkalmazás

Mechanikai rögzítési pontok

A keretet mechanikusan rögzíteni kell biztonsági csavarokkal (4 – 7. ábra). Az alsó keret 3 csavarral van rögzítve csúszás ellen. A darabokat/toldásokat ennek megfelelően kell csavarozni. Az összes többi profilt legalább egy csavarral kell rögzíteni. A keretet HSS fúróval, 7,5 mm-es rögzítőcsavarok esetén 8 mm-el kell előfúrní és süllyeszteni. Biztonsági csavarokat kell használni (7,5 mm-es dübel nélküli laposfejű keretcsavarok, pl. SFS FB-FK T30 vagy azzal egyenértékű).

A falazatban a csavarok minimális távolságait a csavargyártó utasításai szerint be kell tartani, hogy a fal/kő ne repedjen el. Ha a falfelület (5°C alatti felületi hőmérséklet, jég a ragasztandó felületen, laza fogadófelület, nedves felület, látható víz) nem teszi lehetővé a teherbíró ragasztást, akkor a keretet úgy kell csavarozni, hogy minden erőhatást a csavarok tudjanak közvetíteni a falra. Ha a feldolgozási hőmérséklet +5°C alatt van, a téli alkalmazás feltételeit kell alkalmazni (keresse munkatársunkat). További terhelések, például árnyékoló rendszerek vagy francia erkélyek stb., amelyek közvetve vagy közvetlen terhelést fejtenek ki a keretre vagy a terhelés továbbítása a kereten keresztül történik, külön jóváhagyást igényelnek. Felújítás esetén a meglévő külső vakolatot olyan mértékben el kell távolítani, hogy az előfal rendszert közvetlenül a falazatra lehessen ragasztani. Ellenkező esetben a rögzítés, terhelésátvitel a falra mechanikusan, csavarozással történik.

Ablakcsatlakozó fuga tömítés: Tömítse az ablakot három oldalról a TP652 illmod trioplex+/TP654 illmod trio 1050 multifunkciós tömítőszalaggal. Helyezze az ablakot a keretbe és rögzítse a tartó és távtartó blokkok funkciójának átvételére alkalmas tiplik nélküli keretcsavarokkal/ rögzítő csavarokkal (legalább 35 mm-es rögzítési mélység és 25 mm-es távolság a profilszélektől). Ehhez fúrjon elő egy 6,0 mm-es HSS fúróval. Az alsó csatlakozás optimális lezárásához a PR013 csatlakozóprofil és az ME508/ME501 TwinAktiv-ot ajánljuk. Az illbruck előfalrendszer vakolható. Alternatív megoldásként ablakpárkánycsatlakozó profil és TP651 illmod trioplex FBA vagy illbruck ablakhab és fólia használható. A saját esőállóság nélküli alumínium ablakpárkányok tömítését alatta vályú alakú fóliával kell biztosítani. A fém ablakpárkányhoz való ablakpárkány tartó a PR007 ablakrögzítő keretre rögzíthető (9. kép).

Ártalmatlanítás: Szokásos építési és bontási hulladékként kell ártalmatlanítani, 17 06 04 szigetelőanyag hulladékkód.

Megjegyzés

Ellenőrizze, hogy a vonatkozó állami/helyi szabályok vagy a pályázati kiírás milyen követelményeket támaszt a termék használatát/beépíthetőségét illetően.

Egészségügyi és biztonsági óvintézkedések

A biztonsági adatlap aktuális változatát a www.illbruck.com címen találja.

Műszaki adatlap

SY001

THERMAL WINDOW SYSTEM PRO

Előfal rendszer

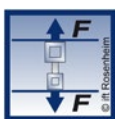
Garancia

A rajtunk kívül álló feldolgozási és alkalmazási körülmények, valamint az anyagok sokrétűsége miatt az előzőekben leírtak csak általános információként szolgálnak. Használat előtt végezzen tesztet, hogy a felületek/anyagok alkalmasak-e az adott felhasználásra. Műszaki változtatások jogát fenntartjuk. Az aktuális verzió a www.illbruck.com oldalon található.

Műszaki tanácsadás

Kollégáink állnak rendelkezésére a megfelelő termék kiválasztásában. További kérdések esetén forduljon ügyfélszolgálatunkhoz a +36 30/841 4360-as telefonszámon.

Tanúsítványok



Tremco CPG s.r.o.
Slezská 2526/113
130 00 Praha 3
Czechia
+420 296 565 333
info-ee@tremcocpg.com

A rajtunk kívül álló feldolgozási és alkalmazási körülmények, valamint az anyagok sokrétűsége miatt az előzőekben leírtak csak általános információként szolgálnak. Használat előtt végezzen tesztet, hogy a felületek/anyagok alkalmasak-e az adott felhasználásra. Műszaki változtatások jogát fenntartjuk. Az aktuális verzió a www.illbruck.com oldalon található. Kollégáink állnak rendelkezésére a megfelelő termék kiválasztásában. További kérdések esetén forduljon ügyfélszolgálatunkhoz a +36 30/841 4360-as telefonszámon.