

Technisch productblad

## TP600

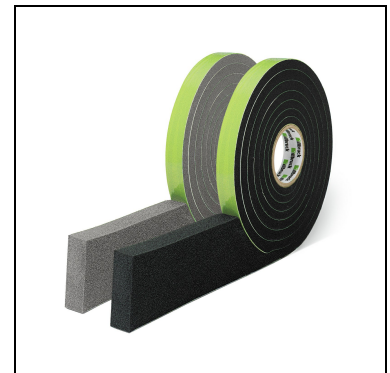
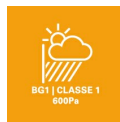
### ILLMOD 600

#### BG1 Zwelband Premium

08-05-2024 / V 1

#### Omschrijving

Een flexibel opencellig polyurethaanschuim, geïmpregneerd met een op acrylaat gebaseerde, uv-bestendige kunsthars. De kunsthars is waterafstotend en brandvertragend.



#### Kenmerken en voordelen

- 15 jaar garantie
- Uitgebreide maatvoering mogelijkheden
- Eenzijdig zelfklevend t.b.v. de montage
- Slagregendicht > 600 Pa.
- Weer- en uv-bestendig
- Dampdoorlatend
- Overschilderbaar met de gangbare watergedragen verfsystemen
- Brandklasse B-s1,d0 volgens EN 13501-1
- Brandklasse B1 volgens DIN 4102-1
- Verkrijgbaar in twee kleuren

#### Gebruiksdoel

Dit geïmpregneerde, voorgecomprimeerde schuimband wordt aanbevolen voor een brede variëteit in bewegingsvoegen en andere toepassingen. Bestand tegen de zwaarste combinaties van wind en regen.

#### Verpakking

- Verpakking | Type | Voegdiepte in mm | Voegbreedte in mm  
voorgecomprimeerde rollen | éénzijdig zelfklevend | van 10 tot 50 | van 2 tot 40

#### Leveringsvorm

Breedte (mm)	Dikte (mm)	Item nr.	Rollengte	Rollen per doos	Doosinhoud in M
10/2	Grijs	TP600301071	12,5	30	375
10/2	Antraciet	TP600300902	12,5	30	375
10/3	Grijs	TP600301076	10	30	300
10/3	Antraciet	TP600318768	10	30	300
12/3-7	Grijs	TP600318924	8	25	200
12/3-7	Antraciet	TP600318778	8	25	200
15/3	Grijs	TP600301074	10	20	200
15/3	Antraciet	TP600300911	10	20	200
15/3-7	Grijs	TP600318930	8	20	160
15/3-7	Antraciet	TP600318786	8	20	160
15/5-10	Grijs	TP600301085	5,6	20	112

Technisch productblad

# TP600

## ILLMOD 600

### Leveringsvorm

15/5-10	Antraciet	TP600300927	5,6	20	112
15/7-12	Grijs	TP600301089	4,3	20	86
15/7-12	Antraciet	TP600300932	4,3	20	86
20/10-18	Grijs	TP600392081	4,5	10	45
20/10-18	Antraciet	TP600392078	4,5	10	45
20/2	Grijs	TP600301072	12,5	15	187,5
20/2	Antraciet	TP600300904	12,5	15	187,5
20/3-7	Grijs	TP600318936	8	15	120
20/3-7	Antraciet	TP600318792	8	15	120
20/5-10	Grijs	TP600301086	5,6	15	84
20/5-10	Antraciet	TP600300928	5,6	15	84
20/7-12	Grijs	TP600301090	4,3	15	64,5
20/7-12	Antraciet	TP600300933	4,3	15	64,5
20/8-15	Grijs	TP600301094	3,3	15	49,5
20/8-15	Antraciet	TP600300939	3,3	15	49,5
25/10-18	Grijs	TP600392082	4,5	8	36
25/10-18	Antraciet	TP600392079	4,5	8	36
25/13-24	Grijs	TP600318986	5,2	12	62,4
25/13-24	Antraciet	TP600301010	5,2	12	62,4
30/10-18	Grijs	TP600392083	4,5	8	36
30/10-18	Antraciet	TP600392080	4,5	8	36
30/13-24	Grijs	TP600301147	5,2	10	52
30/13-24	Antraciet	TP600301011	5,2	10	52
30/17-32	Grijs	TP600301153	4	10	40
30/17-32	Antraciet	TP600301017	4	10	40
30/5-10	Antraciet	TP600300930	5,6	10	56
30/8-15	Grijs	TP600301095	3,3	10	33
30/8-15	Antraciet	TP600300941	3,3	10	33
35/17-32	Grijs	TP600301157	4	8	32
35/17-32	Antraciet	TP600301020	4	8	32
40/13-24	Grijs	TP600318992	5,2	7	36,4
40/13-24	Antraciet	TP600301012	5,2	7	36,4
40/17-32	Grijs	TP600301154	4	7	28
40/17-32	Antraciet	TP600301018	4	7	28
40/22-40	Grijs	TP600319006	2,7	7	18,9
40/22-40	Antraciet	TP600318907	2,7	7	18,9
50/22-40	Grijs	TP600301160	2,7	6	16,2
50/22-40	Antraciet	TP600301024	2,7	6	16,2

(Afmetingen: Voegdiepte/voegbreedte)

Technisch productblad

**TP600**

**ILLMOD 600**

## Technische informatie

Samenstelling		Polyurethaan schuimstof
Dichtheid		90 kg/m <sup>3</sup> (± 8 kg/m <sup>3</sup> )
Ontvlambaarheidsklasse	EN 13501-1	B-s1,d0
Bestendigheid tegen slagregen	DIN 18542	Min. 600 Pascal (MPA bau Hannover)
Waterdampweerstandsfactor (μ)	EN ISO 12572	≤ 100 μ
Luchtdoorlatendheid	EN 1026	a < 1,0 m <sup>3</sup> /[h · m · (daPa)n]
Thermische Geleiding	DIN 52612	0,048 W/m.K
Uv-weerstands	DIN 18542	Voldoet
Compatibiliteit met bouwmaterialen	DIN 52453	PVC/beton/stenen; geen vlekvorming
Hechtsterkte van zelfklevende zijde		> 12 N/25 mm
Verwerkingstemperatuur		0°C tot +35°C
Maximaal toelaatbare vervorming	NEN 3413	> S 25
Emissie classificatie	Emicode	EC1+
Doorvoer Temperatuur		-30°C tot +90°C
Hittebestendigheids	BRL 2802	Geen uittreding impregneer (70°C)
De van de opslagtemperatuur		+1°C tot +20°C
Prestatie garantie		15 jaar productgarantie
Certificeringen	KOMO	K 33394/21
Houdbaarheid (droge ruimte en ongeopend)		24 maanden, in de verpakking
Kleur		antraciet & grijs
Materiaal		Zomer ≤ 10°C (traag) Winter ≥ 10°C

## Vorbereitung

- Na het vaststellen van de voegbreedte de bandafmeting overeenkomstig de voorgeschreven toleranties kiezen.
- Voor het aanbrengen zijn een meetlint, plamuurmes, schaar of mes en eventueel (houten) wigjes benodigd.
- De voegzijanten moeten parallel verlopen; max. 3 graden afwijking.
- De voegzijanten van bouwvuil en mortelresten reinigen.

## Applicatie

- Het voorgecomprimeerde begin- en eindstuk afsnijden.
- Bij het afrollen van het band minstens 1 cm extra nemen (stuiken).
- Bij verticale dilatatievoegen onderaan met het plaatsen beginnen.
- Het band moet min. 2 mm terugliggend aangebracht worden.
- Bij natte voegen kan TP600 ILLMOD 600 met houten wigjes gefixeerd worden totdat het band is uitgezet.
- Gebruikstips kozijnen: TP600 ILLMOD 600 mag niet om de kozijnhoeken worden aangebracht. De banden worden stuikend gezet.
- Gebruikstips betonbouw: Bij sterk zuigende ondergronden wordt voor het aanbrengen van TP600 ILLMOD 600 het voorbehandelen van de voegzijde aanbevolen. De zelfklevende zijde bij horizontale toepassing aan de onderzijde houden.
- Gebruikstips kruisvoegen: Verticaal, het band door laten lopen. Horizontaal, banden stuiken (overlengte). Hoeken, controleren na montage.
- Door de rollen zo koel als mogelijk te bewaren duurt het in de zomer langer voordat het band gaat uitzetten en zodoende

Technisch productblad

## TP600

### ILLMOD 600

heeft men meer tijd om het kozijn te positioneren en te monteren.

#### Let op

- Vermijd doorslag van stuwende regen langs aangrenzende materialen.
- Onbehandeld hout of absorberende en poreuze oppervlakken moeten worden beschermd tegen indringend water voordat de tapes worden geïnstalleerd.
- Compatibel met illbruck kitten en overschilderbaar met de gangbare watergedragen verfsystemen, bij twijfel altijd vooraf een proef opzetten.
- Zowel bij verticale als horizontale voegen het band door laten lopen zonder onderbrekingen, het product is dampopen en daardoor vochtregulerend.
- De rollen tot aan de verwerking opslaan in de originele doos. Bij een aangebroken doos dient de restruimte opgevuld te worden en de doos dichtgeplakt te worden.

#### Garantie

Producten uit het i3-systeem van illbruck hebben 10 jaar productgarantie.

De producten van Tremco CPG Belgium NV worden vervaardigd volgens strenge kwaliteitsnormen. Er kan geen aansprakelijkheid worden aanvaard voor de informatie in deze folder, hoewel deze te goeder trouw is gepubliceerd en als correct wordt beschouwd. Tremco CPG behoudt zich het recht voor om productspecificaties zonder voorafgaande kennisgeving te wijzigen, in lijn met het bedrijfsbeleid van voortdurende ontwikkeling en verbetering.

#### Gezondheid en veiligheid

Zie het veiligheidsinformatieblad.

#### Technische dienst

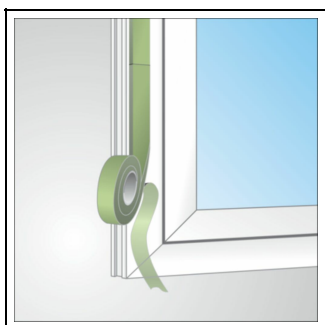
Tremco CPG Belgium NV heeft een team van ervaren technische verkoopvertegenwoordigers en bouwkundig adviseurs die u helpen bij de selectie en specificatie van producten. Voor meer gedetailleerde informatie, service en advies kunt u contact opnemen met de customer service op +31 183 568 019 of [info-be@tremcocpg.com](mailto:info-be@tremcocpg.com).

Technisch productblad

**TP600**

**ILLMOD 600**

## Toepassingsafbeeldingen



1.

## Certificering

