


# **SUSTAV BRTVLJENJA SPOJEVA S PROZORIMA I VRATIMA**



**BRTVLJENJE  
PREMA „IFB  
GRAĐEVINSKIM  
SMJERNICAMA“**

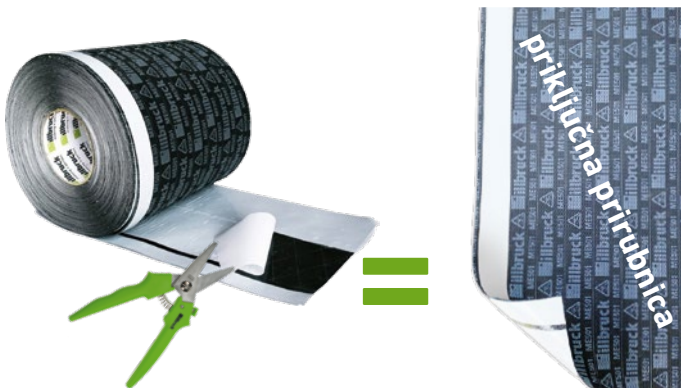


# Podni spoj s prozorom i vratima

Donji priključak prozora i vrata od-poda-do-plafona s pripadajućim građevinskim elementima jedna je od najsloženijih elemenata ovojnice zgrade . Ovo posebno vrijedi kada je prijelaz u području hidroizolacije zgrade.

**ME501**

## I-MEMBRANE PRO XTREME



- ME501: Mehanički visoko otporna folija za prozore i fasade s promjenjivom sd-vrijednosti i UV-otpornosti do 12 mjeseci. Za korištenje kao priključna prirubnica mogu se koristiti varijante ME501 HI EW, ME501 W+ ili ME501 HI VV EW, jer je smisleno foliju pričvrstiti na okvir.
- Folija se koristi kod podnih prozora i vrata u području hidroizolacije građevine kao spoj s prozorom ili vratima. Zatim se hidroizolacija može spojiti na građevinski element pomoću OS925, čime se ispunjavaju zahtjevi IFB smjernice.



**SP351**

## WINDOW MOUNT ADHESIVE

- Elastično jednokomponentno ljepilo na bazi hibrida
- Vrlo visoka početna čvrstoća ljepila i ujednačavanje napetosti
- Za lijepljenje ME501 spojne prirubnice





## Osnove

### EN1027: Prozori i vrata - otpornost na udare kiše

#### Testna procedura EN 1027: 2016-09

IFB smjernica za hidroizolaciju zgrada:

priključak na prozore i vrata, dio 2, izvedba 01.05.2020



## Rezultati

Test otpornosti na udare kiše prema EN 1027 > 600 Pa

Prošao test stajaće vode prema IFB građevinskoj smjernici

Primjer situacije ugradnje. Detaljne informacije o korištenju OS925 premaza za brtvljenje možete pronaći u uputama za korištenje OS925.



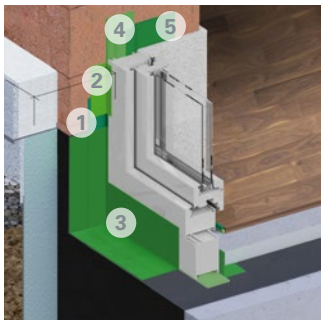
**OS925**



## BARRIER SEAL COATING

- Jednokomponentni premaz na bazi bitumenske-lateks emulzije
- Može se prskati i četkati za vanjsku upotrebu
- Fleksibilno, zrakonepropusno i vodonepropusno
- Test stajaće vode prema IFB smjernici uspješno prošao

# Upute za montažu



## Ukupna konstrukcija donjeg priključka

- 1 **ME501** kao vanjsku foliju
- 2 **ME508** kao vanjska hidroizolacija (otporna na udarce kiše)
- 3 **OS925** kao premazi
- 4 **FM310** kao izolacijski sloj
- 5 **ME410** kao unutarnje brtvljenje (zrakonepropusno)



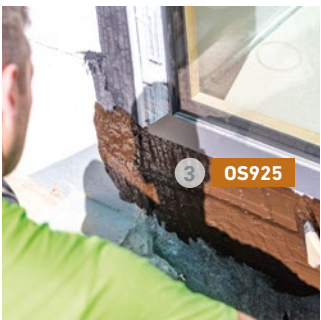
Pričvrstite ME501 (vanjsku foliju) bočno na okvir pomoću samoljepljenja.



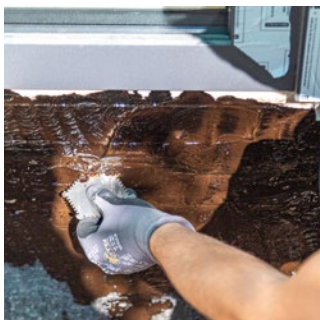
Dodatno zalijepite ME501 (vanjsku foliju) s SP351 ljevilom za montažu prozora.



Postavite ME508 oko prozora do donje spojne točke.



Izravno premažite spojnu prirubnicu i donji priključak s OS925 premazom za brtvljenje.



Provedite kontrolu debljine nanesenih slojeva.

# Podni spoj s prozorom i vratima



**Naše rješenje:**  
**Sustav brtvljenja spojeva s prozorima i vratima**

## Vaše prednosti

- Jednostavna obrada - bez obavezne upotrebe filca
- Nježno rukovanje - bez štetnih sastojaka
- Visoka sigurnost - testirane komponente

## Komponente sustava

Za profesionalno brtvljenje, sustav se sastoji od spojne folije, ljepila i premaza za brtvljenje:

**SP351**

**WINDOW MOUNT ADHESIVE**



**ME501**

**I-MEMBRANE PRO  
XTREME**

**OS925**

**BARRIER SEAL  
COATING**

Vaš zastupnik:



*Construction Products Group*

**Tremco CPG s.r.o.**

Slezská 2526/113

130 00 Praha 3

Češka Republika

T. +420 296 565 333

F. +420 296 565 300

info.ee@tremcocpg.com

[www.tremcocpg.eu](http://www.tremcocpg.eu)

[www.illbruck.com](http://www.illbruck.com)