

## Termékinformáció

### Általános leírás

A Nullifire FB750 egy olyan, kétoldali bevonattal ellátott ásványi rostlemez, amely lehetővé teszi a tápvezetékek, például kábelek, kábelkötegek és kábelcsatornák, valamint a gyúlékony és nem gyúlékony csövek átvezetéseinek tűzgátló lezárását.

### Felhasználási terület

Az FB750-t úgy tervezték, hogy helyreállítsa azon falak és födémek tűzvédelmi tulajdonságait, amelyeken tápvezetékek haladnak át, így biztosítva a tűz-, füst-, hő-, hang- és légnyomás elleni védelmet.

Használja az FB750-et az FS702/FS712 tűzálló akril tömítőanyaggal együtt a következő tápvezeték típusok körüli tömítésekhez: nem éghető csövek, kábeltálcák/létrák/kosarak (perforált vagy nem perforált), védőburkolattal ellátott kábelek, adatkábelek, nagyfeszültségű kábelek, kábelkötegek 100 mm-ig. Az FB750 használható könnyűszerkezetes falakban, teherhordó falakban (100 mm vagy szélesebb), födém (150 mm vagy szélesebb) és dupla padlók alatt is.

A Nullifire FB750 az FS709 hőre duzzadó tömítőanyaggal, FP302 tűzvédelmi szalaggal, FP220 tűzvédelmi hüvellyel, vagy az FP170 tűzvédelmi mandzsettával együtt használva alkalmas éghető tápvezetékek átvezetésére is, mint például PVC, PE, PP, HDPE, PPR, PEX, és egyéb éghető tápvezetékek.

Az FB750-et tesztelték a fapadlók aljának tűzvédelmére is, 120 percre (BS 476 Pt 21). A termék tipikus felhasználási területei: egészségügyi és szabadidős létesítmények, iskolák, egyetemek, kereskedelmi épületek, kórházak, kiskereskedelmi és ipari egységek, atomerőművek.

### Méret

1200 x 600 x 50 mm (+3 mm)

### Fajsúly

140 kg/m<sup>3</sup> maggal  
vagy egyedi ajánlat szerint:  
180 kg/m<sup>3</sup> maggal

### Bevonat vastagsága

1 mm (-0/+3 mm)

## Felhasználási tanácsok

A termék felhasználása előtt mindig olvassa el a biztonságtechnikai adatlapot, és a használati útmutatót. Győződjön meg róla, hogy ezen dokumentumoknak mindig a legfrissebb változatát használja.

### Előkészítés

- A fogadófelületeknek tisztának, por-, zsírmentesnek, száraznak, szilárdnak kell lenniük, nem tartalmazhatnak laza részeket.
- Győződjön meg róla, hogy a tűzvédő lemezen áthaladó összes tápvezeték alkalmas a Nullifire FB750-el való együttes használatra, és azok megfelelően vannak telepítve (javasoljuk, hogy ellenőrizze a vonatkozó termékek műszaki adatlapjait).
- Azonosítsa az összes tápvezeték, és győződjön meg róla, hogy rendelkezésre állnak a szükséges Nullifire kiegészítő termékek (például FS709 hőre duzzadó tömítőanyag).

### Alkalmazás

- Határozza meg a lemezen átvezetni kívánt tápvezetékek méretét és pozícióját. Vigye fel ezeket a méréseket az FB750 bevonatos tűzvédő lemez felületére. Nyílás elé történő szerelés esetén az átfedés a nyílás széleinél 75 mm legyen (akadályok esetén csökkenthető-vegye fel a kapcsolatot a műszaki kollégáinkkal).
- A megfelelő szerszámot használva, a lehető legkevesebb vágással vágja az FB750-et a szükséges méretekre. A méretekbe kalkulálja bele, hogy a lemez a beépítés során a nyílásba összességében 2-3 mm-t összenyomódik.
- Vigye fel az FS702/FS712 tűzálló akril tömítőanyagot a tűzvédő lemez vágott éleire, a falnyílás és a tápvezetékek érintkező felületeire. Szükség esetén használja a megfelelő Nullifire kiegészítő terméket, azok műszaki adatlapjaiban leírtak szerint.
- A bevonatos tűzvédő lemez méretre vágott darabjait helyezze szorosan a nyílásba, úgy hogy a nyílást teljesen kitöltsék. Szükség esetén használjon még FS702/FS712 tűzálló akril tömítőanyagot.

# FB750

## Bevonatos tűzvédő lemez



### Előnyök

- Akár 4 óra tűzállóság-EN 1366-3 szerint vizsgálva (akár 2.16 m<sup>2</sup>-es nyílásméretig) valamint a BS 476 Pt 20/22 szerint vizsgálva (akár 7.2 m<sup>2</sup> nyílásméretig keretrendszerrel)
- Optifire™ egyedi azonosító
- Kiváló hang- és füstszigetelés
- 2000 Pa légnyomásra tesztelve
- Használható könnyűszerkezetes és teherhordó falban, födémekben, fa padló alatt is.
- Könnyen vágható
- Teret ad a tápvezetékek mozgásának

Ez a termék az európai szabványok (EN) és az UL-EU követelmények szerinti tanúsítványokkal rendelkezik.  
CERT. N° UL-EU-01058-CPR



ETA 21/0412



APPROVAL N° CF5343



# FB750

## Bevonatos tűzvédő lemez

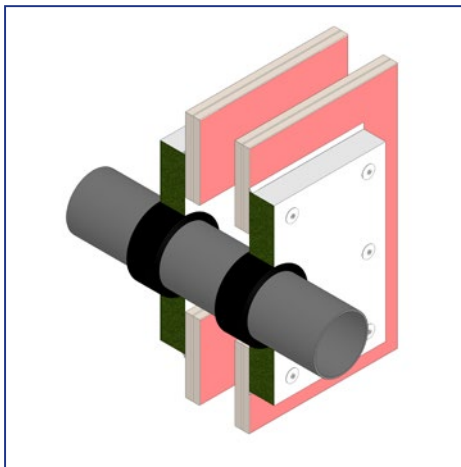
**Nullifire**  
Smart Protection

- Az átvezetések gyűrű alakú fugáját, és az esetleges hézagokat, legalább 20 mm mélységig töltse ki FS702/FS712-vel. A nagyobb hézagokat mindezen felül még közetgyapattal is ki kell tölteni.
- A fal nyílás a bevonatos tűzvédő lemez találkozását zárja le egy 20 mm széles FS702/FS712 tűzálló akril csíkkal úgy, hogy az mindkettőre ráfedjen.
- Ne szerelje be soha az FB750-et szárazon.
- Ismételje a fenti lépéseket amíg a teljes nyílás tökéletesen tűz-, füst-, légmentes zárását el nem éri.
- Annak érdekében, hogy elérjük a megkövetelt EI (integritást és szigetelést) szükséges lehet a Nullifire FI025 / FI040 Intuflex szigetelő borítás alkalmazása a tápvezetékek körül.
- Ha kettős FB750 tömítést kell használni, akkor az ajánlott a fugákat lehetőség szerint eltolni.

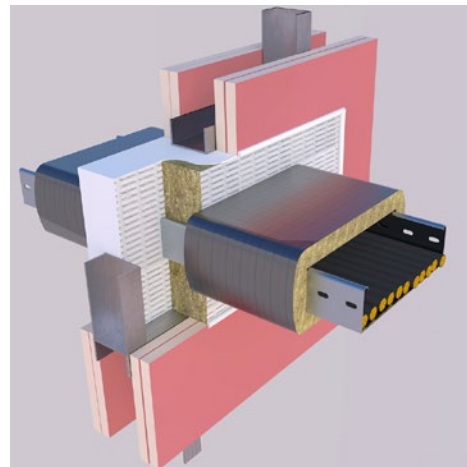
### Fontos megjegyzés

- C-PVC csövek körüli használat esetén alkalmazzon fóliát.
- Pegler X-Press karbon acélcsövek használata esetén vegye fel a kapcsolatot a cső gyártójával, és kövesse az útmutatásokat.

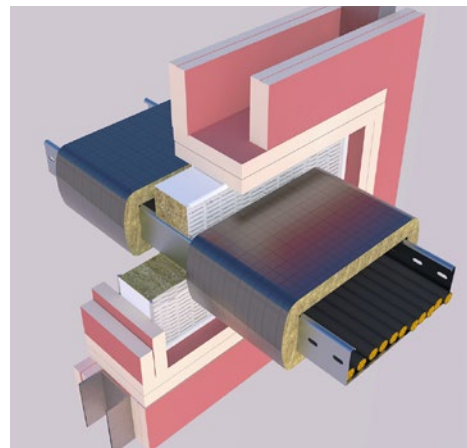
### Tipikus alkalmazások



FB750 dupla alkalmazás nyílás elé szerelve  
+ FP302 tűzvédelmi szalag: EI120-ig



FB750 dupla alkalmazás FI025 Intuflex szigetelő  
borítással: EN kábelcsatornával tesztelve: EI120



FB750 egyszeres alkalmazás FI025 Intuflex szigetelő  
borítással: EN kábelcsatornával tesztelve: EI60



# FB750

## Bevonatos tűzvédő lemez

**Nullifire**  
Smart Protection

### Műszaki adatok

Tulajdonság	Vizsgálati módszer	Eredmény
Összetétel		Préselt kőzetgyapot, mindkét oldalon bevonattal
Méret		1200 x 600 x 50 mm
Mérettűrés		±3 mm
Választható fajsúlyok		140 kg/m <sup>3</sup> 180 kg/m <sup>3</sup>
Hangszigetelés	EN ISO 10140:2-2010	akár 57 dB a 140 kg/m <sup>3</sup> fajsúly esetén akár 59 dB a 180kg/m <sup>3</sup> fajsúly esetén
Tartósság	EN 13162 or EN 14303, EN ISO 1519	Z1
Tűzállóság	EN 13501-1	E osztály
Légzárás	EN ISO 1023:2	2,000 Pa-ig légzáró
Használati hőmérséklet		+5°C és +60°C között
Üzemi hőmérséklet		Max +70°C
Maximális folyamatos hőmérséklet		+500°C (elszíneződés mellett)
Tárolás	Száraz helyen -10°C és +70°C között. Ne tárolja közvetlenül betonon.	
Eltarthatóság	Megfelelő tárolás esetén korlátlan ideig.	

### Egészség & biztonság

A termék felhasználása előtt kérjük olvassa el, és értelmezze a biztonságtechnikai adatlapot.

### Műszaki tanácsadás

Kollégáink állnak rendelkezésére a megfelelő termék kiválasztásában. További kérdések esetén forduljon ügyfélszolgálatunkhoz a +36 23 428 218-as telefonszámon.

### Kiegészítő információk

Az előzőekben felsorolt paraméterek csak általános információként szolgálnak. Az anyagok sokrétűsége miatt használat előtt végezzen tesztet, hogy a felületek/anyagok alkalmasak-e a különböző felhasználásokra. Műszaki változtatások jogát fenntartjuk. Az aktuális verzió a [www.nullifire.com](http://www.nullifire.com) oldalon található.