

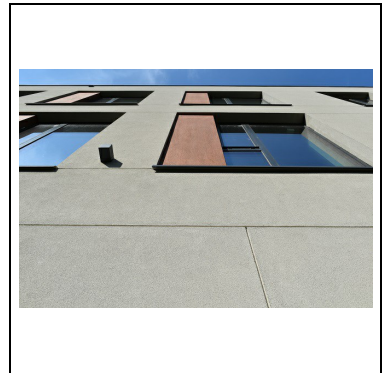
Hybrid

Tynk z technologią Dryvit Hybrid

24-04-2026 / V 4

Opis

Gotowa do użycia wyprawa tynkarska nowej generacji zbudowana na bazie technologii Dryvit Hybrid. Łączy w sobie najlepsze cechy oczekiwane dla wypraw tynkarskich. Dostępna w fakturach Sandblast (1,2 mm), Sandpebble Fine (1,2 mm), Sandpebble (1,5 mm) i Sandpebble (2 mm)



Cechy i zalety

- Wysoka odporność na uderzenia i spękania
- Możliwość stosowania w ciemnych kolorach (HBW<20)
- Bardzo szeroka gama kolorystyczna
- Trwałość barwy w czasie
- Odporność na zabrudzenia i korozję biologiczną
- Dyfuzja pary wodnej
- Wpływa korzystnie na utrzymanie optymalnej wilgotności przegród zewnętrznych

Zastosowania

Tynk Hybrid zalecany jest do stosowania na zewnątrz w systemach Dryvit ETICS oraz Anti Crack Render (ACR).

Opakowania

24,72 kg netto/pojemnik.

Dostępne kolory

Dostępny w gamie kolorystycznej Dryvit oraz w kolorach niestandardowych.

Okres przydatności

Maksimum 24 miesiące od daty produkcji podanej na opakowaniu przy zachowaniu warunków przechowywania.

Przechowywanie

Przechowywać w zamkniętych oryginalnych opakowaniach w temperaturze od +4°C do +38°C. Chronić przed uszkodzeniami oraz bezpośrednim wpływem promieniowania słonecznego i wilgoci.

Dopuszczenie do zastosowania

Karta techniczna

Hybrid

Nazwa
DWU - DS.10.02.02 ETA-19/0342 system ETICS: Drysulation PRO
DWU - DS.10.03.02 ETA-18/0944 system ETICS: Roxsulation PRO
KDWU - DS.11.02.03 ICiMB-KOT-2020/0108 wydanie 2 system ETICS: Drysulation PRO II

Parametry techniczne

Przepuszczalność pary wodnej	EN ISO 7783	V2 (15 - 150) g/m ² ·d
Wytrzymałość na odrywanie	EN 1542	≥ 0.3 MPa

Warunki aplikacji — dodatkowe informacje

Temperatura otoczenia i podłoża przy wilgotności względnej 55% w momencie aplikacji masy tynkarskiej Hybrid i przez następne 24 godziny nie może być niższa niż +4°C i wyższa niż +25°C.

Tymczasowa ochrona - w trakcie i po zakończeniu prac, aż do całkowitego wyschnięcia, należy chronić warstwę tynku przed niekorzystnymi warunkami atmosferycznymi (silny wiatr, opady, wysoka temperatura, nasłonecznienie, mgła, itp.).

Przygotowanie podłoża

Powierzchnia powinna być gładka, czysta, sucha, dobrze związana, wolna od nalotów, wykwitów, tłustych plam i innych środków utrudniających aplikację. W przypadku pojawienia się wykwitów solnych na warstwie bazowej, powierzchnię należy umyć z zastosowaniem preparatu do usuwania wysoleń, a następnie spłukać wodą. Ponieważ wysolenia są trudno widoczne na wilgotnej powierzchni po wyschnięciu powierzchnię należy poddać ponownej ocenie. W razie potrzeby czynność zmywania powtórzyć. Po dokładnym usunięciu wysoleń całą powierzchnię należy zagruntować preparatem gruntującym Primax, przy użyciu wałka lub pędzla, zgodnie z kartą techniczną produktu.

Przed aplikacją tynku konieczne jest pomalowanie powierzchni podkładem Color Prime Plus w odpowiednio dobranym kolorze, zgodnie z kartą techniczną produktu.

1. W systemach ETICS:

Podłoże będące warstwą zbrojoną na bazie cementu musi być suche i związane, a aplikacja podkładu gruntującego i tynku może zostać wykonana nie wcześniej niż 48 godzin po jej wykonaniu. Szczegółowe informacje zawarte w instrukcji instalacji systemów Dryvit ETICS.

2. W systemie Anti Crack Render (ACR):

System Anti Crack Render (ACR) jest rozwiązaniem rekomendowanym w przypadku aplikacji wyprawy tynkarskiej Hybrid bezpośrednio na podłoża takie jak: tynki cementowo-wapienne, mur, żelbet, płyty g-k, płyty cementowe, istniejące tynki oraz przy renowacji systemów ociepleń ETICS. Szczegółowe informacje zawarte w instrukcji instalacji systemów Dryvit ACR.

Przygotowanie

Po otwarciu pojemnika na powierzchni tynku może być widoczna warstwa dyspersji i jest to zjawisko normalne. Bezpośrednio przed użyciem tynk należy dokładnie wymieszać przy użyciu mieszarki wolnoobrotowej i czystego miesadła ze stali nierdzewnej (450-500 obr/min). Czas mieszania NIE DŁUŻSZY NIŻ 1-1,5 minuty. Nie dopuścić do napowietrzenia tynku. W przypadku zbyt gęstej konsystencji można dodać niewielką ilość czystej wody (ok. 200 ml). Aby uniknąć różnic w kolorze należy dodawać taką samą ilość wody do każdego wiadra. Temperatura materiału bezpośrednio przed aplikacją nie może przekraczać 25°C.

Karta techniczna

Hybrid

Mieszanie

Po otwarciu pojemnika na powierzchni tynku może być widoczna warstwa dyspersji i jest to zjawisko normalne. Bezpośrednio przed użyciem tynk należy dokładnie wymieszać przy użyciu mieszarki wolnoobrotowej i czystego mieszadła ze stali nierdzewnej (450-500 obr/min). Czas mieszania NIE DŁUŻSZY NIŻ 1-1,5 minuty. Nie dopuścić do napowietżenia tynku. W przypadku zbyt gęstej konsystencji można dodać niewielką ilość czystej wody (ok. 200 ml). Aby uniknąć różnic w kolorze należy dodawać taką samą ilość wody do każdego wiadra. Temperatura materiału bezpośrednio przed aplikacją nie może przekraczać 25°C.

Aplikacja

- 1) Wyprawę tynkarską Hybrid należy nakładać przy użyciu pacy ze stali nierdzewnej na grubość największego kruszywa.
- 2) Fakturę kształtować na świeżo nałożonym materiale poprzez zatarcie pacą plastikową. Całą powierzchnię należy zcierać jednakowymi ruchami pacy. Aplikacja masy tynkarskiej na jednolitej powierzchni musi być wykonywana w sposób ciągły (bez przerw).

Zużycie

Sandblast: 1.9 - 2.1 kg/m²
Sandpebble Fine: 1.6 - 1.95 kg/m²
Sandpebble: 2.2 - 2.4 kg/m²
Sandpebble 2: 2.8 - 3.5 kg/m²

Norma zużycia jest wartością orientacyjną i została ustalona na podstawie testów Producenta. Rzeczywiste zużycie w dużej mierze zależy od rodzaju powierzchni i jej przygotowania, techniki nakładania oraz doświadczenia wykonawcy.

Czyszczenie narzędzi

Narzędzia zalecamy wypłukać czystą wodą bezpośrednio po zakończeniu aplikacji tynku. Utylizacja musi być zgodna z lokalnymi i krajowymi przepisami. Zabronione opróżnianie do kanalizacji.

Ograniczenia

Tynku Hybrid nie wolno stosować na poziomych powierzchniach nieosłoniętych przed deszczem. Minimalne nachylenie powierzchni powinno wynosić 27 stopni, a maksymalna długość nachylenia 300 mm. Tynku nie można stosować poniżej poziomu terenu.

Tynk Hybrid nie jest przeznaczony do bezpośredniej aplikacji na płyty izolacyjne. Nie stosować tynku na wszelkiego rodzaju uszczelniacze i w miejscach łączeń/dylatacji.

Dodatkowe informacje

Dodatkowe informacje są zawarte w instrukcji instalacji systemów Dryvit ETICS i ACR oraz w karcie charakterystyki produktu.

Karta techniczna

Hybrid

Utrzymanie

Tynk Hybrid można myć przy zastosowaniu środka WallCare. Po użyciu WallCare mytą powierzchnię należy spłukać wodą. Maksymalne ciśnienie mycia 120 atmosfer. Odległość dyszy myjącej od ściany powinna wynosić 0,4-0,5 m.

Środki ostrożności w zakresie zdrowia i bezpieczeństwa

Informacje na temat obchodzenia się z produktem, przechowywania i utylizacji zawarte w karcie charakterystyki produktu dostępnej na stronie www.dryvit-europe.pl

Wsparcie techniczne

W celu uzyskania wsparcia technicznego dot. aplikacji skontaktuj się z Tremco CPG Poland pod numerem +48 22 879 8907 lub napisz na poland@tremcocpg.com.

Oświadczenie o poprawności danych

Powyższe informacje są zgodne ze specyfikacjami odnośnie instalacji systemów Dryvit i są przedstawione w dobrej wierze. Tremco CPG Poland nie ponosi odpowiedzialności za prace projektanta i wykonawcy. W celu upewnienia się, że korzystają Państwo z najnowszych informacji, prosimy o kontakt z naszą firmą.

Czas schnięcia

Jest zależny od temperatury powietrza, wilgotności względnej oraz grubości wyprawy tynkarskiej. Około 24 godziny w temperaturze +20°C i przy wilgotności względnej 55%. W niższych temperaturach i przy wyższej wilgotności względnej czas schnięcia ulega wydłużeniu.

Certyfikaty

