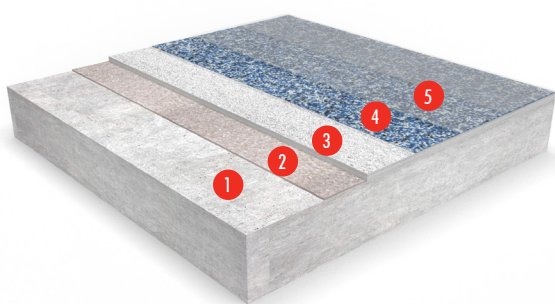


Peran STB Structure (3 mm)

Een slijtvloer met decoratieve kunsthars, voorzien van kleurvaste kwartskorrels in een heldere harsbindmiddel.



- 1 Voorbereide ondergrond
- 2 Peran STC, ingestrooid met gekleurd kwartzand.
- 3 Peran STC en STC-vulstof, ingestrooid met gekleurd kwartzand
- 4 Peran STC
- 5 Flowseal PU Matt (Ultra)



Decoratief:

Een decoratieve vloerafwerking die de wow-factor levert onder de voeten.



Slijtvast:

Uitstekende algemene slijtage-, scheur-, impact- en chemische weerstand.



Antislip:

Antislip gestructureerde afwerking, ideaal voor gebieden die vaak nat zijn.

BRANDKLASSE	
EN 13501-1	B _{fl} -s1
SLIJTVASTHEID	
EN 13892-5	RWA10 (< 10 cm ³)
TEMPERATUURBESTENDIGHEID	
Bestand tot +70°C (kortstondig) of +50°C (continu).	
STOOTVASTHEID	
EN ISO 6272	IR10 (10 Nm)
HECHTSTERKTE	
EN 13892-8	B2.0 (≥ 2.0 MPa)
WATERDOORLAATBAARHEID	
Karsten Test	Nihil (ondoordringbaar)
DAMPDOORLAATBAARHEID	
ASTM E96:90	1.36 g / m ² / mm / 24 uur
SLIPWEERSTAND*	
EN 13036-4 (typische waarden voor een 4-s rubberzool)	Droog >40 hoog slipweerstand
DRUKSTERKTE	
EN 13892-2	>40 N/mm ²
BUIGSTERKTE	
EN 13892-2	15 N/mm ²
TREKSTERKTE	
BS 6319-7	10 N/mm ²

UITHARDINGSTIJD	+10°C	+20°C	+30°C
Lichte belasting	36 uur	24 uur	16 uur
Volledige uitharding	72 uur	48 uur	36 uur
Volledige chemische uitharding	12 dagen	7 dagen	4 dagen

De bovenstaande cijfers zijn typische eigenschappen behaald in laboratoriumtests bij +20°C en bij 50% relatieve vochtigheid.

Systeemspecificaties

Systeem	Peran STB Structure
Afwerking	Mat
Dikte	3 mm

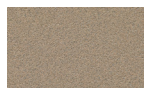
Vorbereidend werk en toepassing volgens de instructies van de fabrikant.

Producten in dit systeem

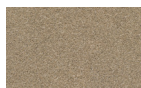
Primer	Peran STC @ 0,25 kg/m ²
Instrooiing	Gekleurd kwartszand grootte 7/8 verbruik 0,5 kg/m ²
Bodycoat	Peran STC @ 0,75 kg/m ² gemengd met: Compact White (STC-vulstof) @ 0,75 kg/m ² .
Instrooiing	Gekleurd kwartszand grootte 8 verbruik 3,5 kg/m ² (vol en zat instrooien).
Afwerking	Peran STC verbruik 0,4 tot 0,6 kg/m ² (in twee of meer lagen, afhankelijk van de gewenste oppervlaktetextuur) en optioneel Flowseal PU Matt (Ultra) verbruik 0,08 kg/m ² .

Gedetailleerde toepassingsinstructies zijn beschikbaar op verzoek.

Commercieel



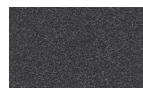
Beige



Beschuit



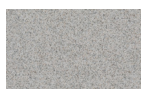
Zwarte



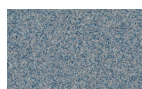
Donkergrijs



Grasgroen



Lichtgrijs

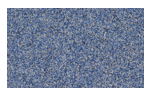


Middenblauw



Middengrijs

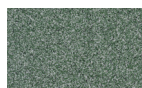
Industrieel



Blauw



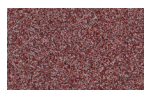
Crème



Groen



Grijs



Rood



Geel

De toegepaste kleuren kunnen verschillen van de getoonde voorbeelden. Voor een volledige kleurenkaart en monsters kunt u contact opnemen met uw lokale Tremco CPG-kantoor.

Ondergrond vereisten

Het beton of dekvloer moet een minimum van 25 N/mm² hebben, scheidingsmiddelen, losse delen, afzandingen, bindmiddel overschotten (cementhuid), uitbloeiingen en vervuilingen. De ondergrond moet oppervlaktedroog zijn tot 75% RV volgens BS8203 (of 4,5% op Tramex) en vrij van opstijgend vocht en grondwaterdruk. Indien geen dampdichte folie aanwezig is, kan Hydraseal DPM rechtstreeks onder het Peran STB-systeem worden opgenomen.

Applicatie service

De verwerking moet worden uitgevoerd door een door Tremco CPG erkende applicateur met een gedocumenteerd kwaliteitsborgingsprogramma. Voor meer informatie over onze erkende applicateurs kunt u contact opnemen met onze Tremco CPG technische service of navraag doen via onze website www.flowcrete.eu.

Reiniging en onderhoud

Regelmatig reinigen met een enkele of dubbelkoppige roterende schrobzuigmachine in combinatie met een mild alkalisch reinigingsmiddel.

Opmerking

Geen enkel harsysteem is volledig kleurvast en kan na verloop van tijd verkleuren door veroudering of de invloed van de omgeving. Dit is vooral merkbaar bij zeer lichte kleuren, maar brengt de fysieke of chemische weerstand van het product niet in gevaar. Wij hebben getracht binnen ons standaardassortiment kleuren te gebruiken die deze verandering tot een minimum beperken. Intensief gekleurde producten (bijv. haarkleurmiddelen, medische ontsmettingsmiddelen enz.) en migratie van weekmakers (bijv. van rubberbanden) kunnen leiden tot onomkeerbare verkleuring van het oppervlak. Neem contact op met onze Technische Dienst voor verder advies.

Aandacht voor het milieu

Het afgewerkte systeem wordt beoordeeld als ongevaarlijk voor de gezondheid en het milieu. De lange levensduur en het naadloze oppervlak verminderen de noodzaak aan reparaties en onderhoud. Milieu- en gezondheidskwesties worden gecontroleerd tijdens productie en applicatie van de producten door CPG technische specialisten en gedegen opgeleide applicateurs.

Belangrijk

Tremco CPG-producten zijn gegarandeerd tegen materiaal- en fabricagefouten en worden verkocht onder onze standaard "Garantie, Verkoopvoorwaarden", waarvan exemplaren op verzoek verkrijgbaar zijn. De garantie dekt geen geschiktheid, geschiktheid voor het doel of enige gevolgschade of gerelateerde schade. Bekijk de garantie in detail voordat u het product koopt.

* De gladheid van vloermaterialen kan aanzienlijk veranderen door het installatieproces, na korte gebruikperiodes, door verkeerd onderhoud, slijtage op langere termijn en/of oppervlaktevervuiling (nat of droog). Getextureerde systemen worden aanbevolen om te voldoen aan de vereisten inzake slipweerstand voor natte omstandigheden en/of oppervlaktevervuiling (nat of droog). Neem contact op met onze technische afdeling voor meer informatie en specificaties.

De producten van Tremco CPG Netherlands B.V. zijn gewaarborgd tegen materiaal- en fabricagefouten en worden verkocht onder de standaard verkoopvoorwaarden waarvan kopieën op verzoek kunnen worden verkregen. Alle voorgestelde praktijk en/of installatiespecificaties voor het samengestelde vloer- of wandsysteem (in tegenstelling tot individuele productprestatiespecificaties) die in deze mededeling (of een andere) van Tremco CPG Netherlands B.V. worden vermeld, vormen slechts potentiële opties en vormen noch vervangen professioneel advies in dergelijk opzicht.

Dit systeemblad is geschreven voor Tremco CPG Netherlands B.V. Raadpleeg altijd het technische team in uw regio voor specifieke details.

Tremco CPG Netherlands B.V.
Vlietskade 1032, 4241 WC Arkel - Nederland

NL +31 (0)183 56 80 19 - BE +32 (0)36 64 63 84
NL info-nl@tremcocpg.com - BE info-be@tremcocpg.com
www.tremcocpg.eu - www.flowcrete.eu

www.flowcrete.eu