

CI/SfB	(29)	(k2)
CAW P10		
Uniclass JP10:L68114		

Informacije o proizvodu

Opis

FR230 Intuocompound je mort na bazi gipsa koji se koristi za ponovnu uspostavu otpornosti na požar podnih i zidnih konstrukcija na mjestima gdje su u njima napravljeni otvori za prolaz jedne ili više vrsta instalacija. FR230 predstavlja sigurnu radnu platformu za opterećenja do 2,5 kN/m² kad se u potpunosti ugrađuje u skladu s našim preporukama.

Uporaba / Namjena

FR230 se koristi za zaustavljanje širenja vatre i dima oko instalacija koje prolaze kroz pregradne zidove i podove uz istovremeno osiguravanje nosivosti (vidi upute za primjenu). Ovaj sustav također osigurava toplinsku i zvučnu izolaciju te zrakonepropusnost.

FR230 je prikladan za prodore sljedećih instalacija: pojedinačni kabeli i kabelski snopovi, kabelske police/ljestve/košare, nezapaljive cijevi, u kombinaciji s nekim prikladnim bližim Nullifire proizvodom (na primjer FP302 Intustrap ili FP160 Intusleeve).

Može se također koristiti oko prigušivača u dimnom kanalu i ventilacijskih kanala (posavjetujte se s proizvođačem). Tipična područja uporabe uključuju zdravstvene i rekreacijske objekte, škole, sveučilišta, hotele, poslovne, maloprodajne i industrijske zgrade.

Upute za uporabu

Prije primjene uvijek pročitajte sigurnosno-tehnički list, upute za pripremu i pojedinosti o primjeni. Prije početka svakog projekta pobrinite se da preuzmete najnovije dokumente.

Zaštitna oprema

Koristite u dobro prozračenim prostorima i prilikom rukovanja i uporabe ovog proizvoda svakako nosite svu preporučenu zaštitnu opremu. Kompletne preporuke potražite u sigurnosno-tehničkom listu.

Priprema

- Sve podloge moraju biti prikladne, čiste i neoštećene, bez nečistoća, masnoće i drugih onečišćenja.
- U ovoj fazi treba uzeti u obzir zahtjeve u pogledu toplinske ekspanzije.
- Pobrinite se da se FR230 ne nanosi preko nekog dilatacijskog spoja.

Ugradnja

Ugradnja na podove do 1,21 m² (ili maksimalnog raspona od 300 mm x neograničena dužina)

- Izmjerite veličinu otvora te mjesta i dimenzije instalacija.
- Izmjerene dimenzije prenesite na oplatnu ploču FI140 50 mm.
- Uz odgovarajući pritisak postavite FI140 između instalacije i podloge, 100 mm ispod razine poda kompletno ispunjavajući otvor na toj razini.
- FI140 se može površinski ugraditi ispod otvora i učvrstiti na ploču poda koristeći mehanički pribor za učvršćenje / ako se ne može održati potrebna dubina od 100 mm, možda će biti potrebno izvesti izdignuti obrub (posavjetujte se s Tehničkom službom Tremco CPG).
- Pobrinite se da svi procjepi ili otvori u oplati oko instalacija budu ispunjeni prije izlivanja FR230. To se može postići korištenjem FF197 vatrootporne PU pjene ili smjese FR230 u omjeru 3:1.
- Izmiješajte FR230 u potrebnom omjeru (vidi Tehničku tablicu s omjerima za lijevanje/nanošenje zidarskom žlicom) osiguravajući dovod nekontaminirane vode i pazeći da se koriste čisti alati (preporučaju se električne miješalice).
- Izmiješajte dovoljno FR230 za postizanje omjera ispunjavanja od 40 do 50% (40 do 50 mm). Pričekajte 60 minuta i zatim dopunite do potrebne razine (100 mm).
- Izgladite ravnom zidarskom lopaticom i lagano poprskajte vodom.
- Ako treba primijeniti neko hidroizolacijsko sredstvo, prije njegove primjene treba pričekati da se mort do kraja stvrdne (30 dana).

Ugradnja na podove preko 1,21 m² (ili maksimalnog raspona od 2000 mm x neograničena dužina)

- Bit će potreban jedan sustav okvira koristeći perforirane kutne profile od pocinčanog čelika 50 x 50 x 2 mm.
- Izmjerite opseg vanjskog ruba i kutne profile odrežite na odgovarajuće dimenzije.
- Učvrstite na okolnu podlogu koristeći odgovarajući nezapaljivi pribor za učvršćivanje pomoću čekića, s minimalnim usjedom od 50 mm na razmacima od 300 mm između centara ili s najmanje 2 učvršćenja po odrezanom komadu.

Nullifire
Smart Protection

FR230

**Intuocompound
vatrootporni mort**

do
240
min.



Pregled glavnih odlika

- Vatrootpornost do 4 sata – Testirano prema EN 1366-3 i 4
- 1,21 m² bez potrebe za izradom okvirne konstrukcije za lijevanje
- Sposobnost da izdrži opterećenje i udarce nakon samo 50 sati
- Lako protječe oko i iza instalacija
- Formulacija za brzo stvrdnjavanje bez stezanja
- Može se koristiti kao smjesa za lijevanje ili nanošenje zidarskom žlicom
- Ima učinak zvučne i toplinske izolacije

Ovaj je proizvod certificiran prema važećim europskim (EN) normama i zahtjevima UL-EU oznake u pogledu instalacija.
CERT. BR. UL-EU-01057—CPR



CE
ETA 20/1316

certifire
ODOBRENJE BR. CF5378



FR230

Intuocompound vatrootporni mort

Nullifire

Smart Protection

- Preko raspona položite leđa uz leđa kutne profile 50 x 50 x 2 mm na razmacima od 400 mm između centara (kutni profili postavljeni leđa uz leđa moraju biti učvršćeni jedan uz drugoga ali ne i na obodni kutni profil). U slučaju neke prepreke, kutni profil treba prenijeti na svaku stranu instalacije i postaviti jedan dodatni komad paralelno s rasponom unutar 50 mm od instalacija.
- Kao i kod manjih otvora, izmjerite sva mjesta instalacija unutar okvira i zatim te dimenzije prenesite na oplatnu ploču FI140 (FI140 će nasjesti 2 mm iznad okomite kutne prirubnice).
- Pobrinite se da svi procjepi ili otvori u oplati oko instalacija budu ispunjeni prije izlivanja FR230; to se može postići korištenjem FF197 vatrootporne PU pjene ili smjese FR230 u omjeru 3:1.
- Izmiješajte FR230 u potrebnom omjeru (vidi Tehničku tablicu s omjerima za lijevanje/nanošenje zidarskom žlicom) osiguravajući dovod nekontaminirane vode i pazite da se koriste čisti alati (preporučaju se električne miješalice).
- Izmiješajte dovoljno FR230 za postizanje omjera ispunjavanja od 40 do 50% (40 do 50 mm). Pričekajte 60 minuta i zatim dopunite do potrebne razine (100 mm).
- Izgladite ravnom zidarskom lopaticom i lagano poprskajte vodom.
- Ako treba primijeniti neko hidroizolacijsko sredstvo, prije njegove primjene treba pričekati da se mort do kraja stvrdne (30 dana).

Ugradnja u zidove do 1,21 m²

- Pobrinite se da u ovoj fazi uzmete u obzir eventualno svijanje stropova ili podsvođa jer će biti potreban dilatacijski spoj ako će to pomicanje biti evidentno (za više informacija obratite se Tehničkoj službi CPG-a).
- Izmjerite veličinu otvora te mjesta i dimenzije instalacija.
- Izmjerene dimenzije prenesite na oplatnu ploču FI140 50 mm.
- Uz odgovarajući pritisak postavite FI140 između instalacije i podloge, ili unutar otvora ili na jednu stranu zida. Isto ponovite na suprotnoj strani s povećanjima od 100 mm do 200 mm (pazite da bude najmanje 100 mm između unutarnjih lica oplata).

- Pobrinite se da svi procjepi ili otvori u oplati oko instalacija budu ispunjeni prije izlivanja FR230. To se može postići korištenjem FF197 vatrootporne PU pjene ili smjese FR230 u omjeru 3:1.
- Izmiješajte FR230 u potrebnom omjeru (vidi Tehničku tablicu s omjerima za lijevanje/nanošenje zidarskom žlicom) osiguravajući dovod nekontaminirane vode i pazite da se koriste čisti alati (preporučaju se električne miješalice).
- Izmiješajte dovoljno FR230 i ulijte ga kako biste postigli potrebnu visinu ili ispunu iza donje oplata.
- Kako budete napredovali s radovima, bit će potrebne dodatne oplate. Za dovršenje zadnje površine možda će trebati smjesa u omjeru za nanošenje zidarskom žlicom.
- Izgladite ravnom zidarskom lopaticom i dodajte svježju smjesu ako izgled to zahtijeva.
- Pričekajte 120 minuta prije skidanja bilo koje oplata.
- Ako treba primijeniti neko hidroizolacijsko sredstvo, prije njegove primjene treba pričekati da se mort do kraja stvrdne (30 dana).

Važne informacije

- Kruti podovi moraju imati minimalnu debljinu od 150 mm (zidovi 100 mm) i sadržavati gazirani beton ili beton minimalne gustoće od 650 kg/m³.
- Nosiva konstrukcija mora biti klasificirana u skladu s EN 13501-2 za potrebnu otpornost na požar i prikladna za zadano opterećenje FR230.
- FR230 se može koristiti za brtvljenje otvora u pregradnom elementu do 1100 mm x 1100 mm u podu ili zidu (bez potrebe za dodatnim ojačanjima).
- FR230 se može koristiti za brtvljenje otvora preko 1,21 m² s dodatnim ojačanjem (posavjetujte se s Tehničkom službom Tremco CPG).
- Armaturne šipke ne smiju se koristiti unutar vatrootporne barijere od FR230 kao doprinos nosivosti.
- FR230 se može premazati bilo kojom zidarskom bojom kako bi se postigla željena boja.

- Ako je debljina podnih ploča manja od 150 mm, FI140 oplatna ploča treba se licem učvrstiti na donju stranu pomoću odgovarajućih sidra (za postavljanje oplata mogu se koristiti i alternativni proizvodi, ali ako je oplata koju ste odabrali zapaljiva, ona se mora skinuti nakon 50 sati).
- FR230 nikad ne bi trebalo lijevati preko nekog dilatacijskog spoja niti podupirati nekim nenosivim elementom.
- Nemojte pokušavati produžiti vrijeme izvođenja radova dodavanjem vode u smjesu.
- Smjesu uvijek miješajte u čistim posudama. Korištenje nečistih posuda s ostacima morta od prijašnjih mješavina može skratiti raspoloživo vrijeme rada ili onemogućiti da proizvod postigne ispravno kemijsko zrenje i vezivanje.



FR230

Intucompound vatrootporni mort

Nullifire
Smart Protection

Tehnički podaci

Svojstvo	Rezultat
Omjer smjese	2:1,5 (lijevanje) ili 2:1 (nanošenje zidarskom žlicom) s vodom
Izdašnost	4 vreće/m ² na dubinu od 100 mm
Gustoća	Suhi: 580 kg/m ³
	Mokra smjesa (omjer 2:1): 1500 kg/m ³
	Stvrdnuti (omjer 2:1): 1200 kg/m ³
Nosivost	2,5 kN/m ² nakon 50 sati (testirano s opterećenjem od 1000 kg u jednoj točki)
Raspoloživo vrijeme rada	10 do 20 minuta
Suhoća na dodir	60 do 90 minuta
Potpuno stvrdnjavanje	30 dana pri 20°C
Maksimalni neuokvireni otvor	1.21m ²
Maksimalni preporučeni poduprti raspon	2 metra (za veće raspone treba se posavjetovati s konstrukcijskim inženjerom - Tehnička služba Tremco CPG će dostaviti podatke o opterećenju)
Skladištenje	Čuvati u sigurnom, suhom skladištu između +5°C i +30°C
Rok trajanja	12 mjeseci kad se skladišti prema preporukama u originalnom neotvorenom pakiranju

Podaci o učinkovitosti

Primjeri učinkovitosti FR230 kod brtvljenja prodora u krutim podovima debljine 150 mm (min.)

Ugradnja	Instalacija	Pomoćni proizvod	Klasifikacija
S gornje strane	Brtvljenje gdje nema instalacija	-	EI240
S gornje strane	Kabelski snop od 100 mm	FB750 Intubatt	EI240
S gornje strane	Kabel	-	EI240
S gornje strane	Kabelske ljestve	-	EI240
S gornje strane	Kabelska polica	-	EI240
S gornje strane	Zapaljiva cijev Ø160	FP302 Intustrap	EI240
S gornje strane	Kompozitna višeslojna cijev Ø90	FP302 Intustrap	EI240
S gornje strane	Izolirana nezapaljiva cijev Ø14	FP160 Intusleeve	EI240

Primjeri učinkovitosti FR230 kod brtvljenja prodora u krutim zidovima debljine 100 mm (min.)

Ugradnja	Instalacija	Pomoćni proizvod	Klasifikacija
Po cijeloj širini	Kabel	-	EI240
Po cijeloj širini	Kabelske ljestve	-	EI240
Po cijeloj širini	Izolirana zapaljiva cijev Ø15	FP302 Intustrap	EI240
Po cijeloj širini	Izolirana zapaljiva cijev Ø170	FI140 Intuflex	EI180

Primjeri učinkovitosti FR230 kod brtvljenja prodora u krutim zidovima debljine 150 mm (min.)

Ugradnja	Ugradnja	Dubina brtve (mm)	Klasifikacija		
			Cjelovitost i izolacija	Primjena i uporaba	Raspon širine procjepa
AAC-AAC	Na strani vatre	50	EI120	T – X – F	Š 5-50



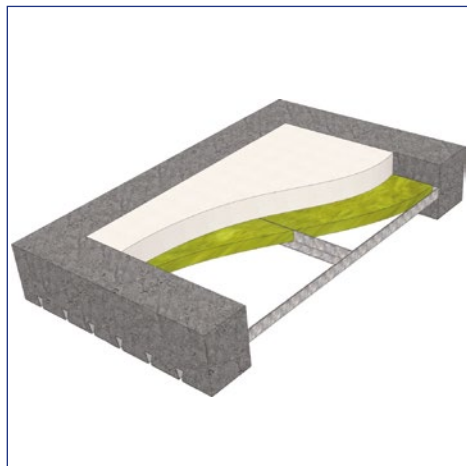
FR230

Intucompound vatrootporni mort

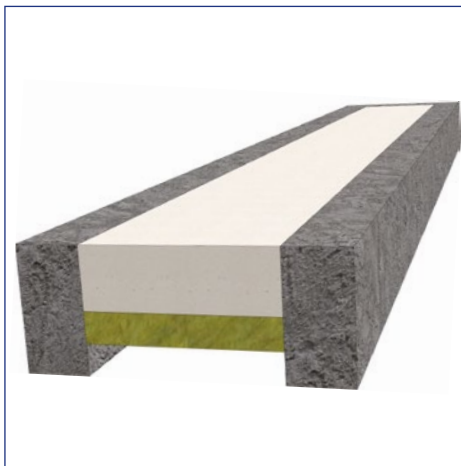
Nullifire

Smart Protection

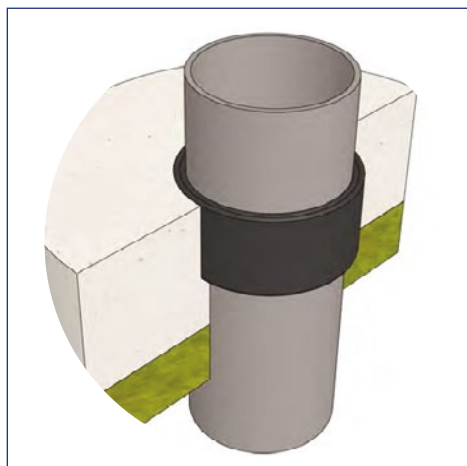
Tipični detalji



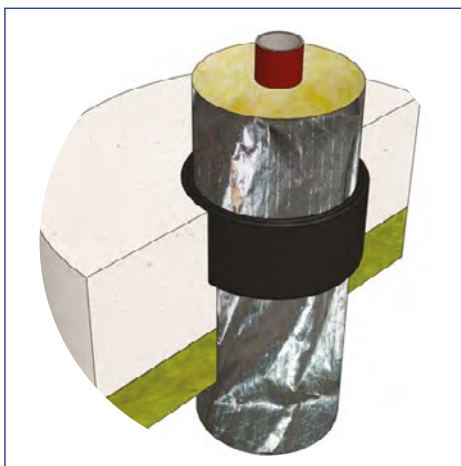
FR230 Intucompound + FI140 oplatna ploča + okvir za nosive otvore preko 1100 mm x 1100 mm



FR230 Intucompound + FI140 oplatna ploča za nosive brtve neograničene dužine i širine do 300 mm



FR230 Intucompound + FI140 oplatna ploča + FP302 Intustrap za prodore zapaljivih cijevi: EI120



FR230 Intucompound + FI140 oplatna ploča + FP302 Intustrap za prodore izoliranih nezapaljivih cijevi: EI120

Pakiranje

Vreća od 20 kg

Mjere za zaštitu zdravlja i sigurnosti

Prije uporabe treba pročitati i razumjeti sigurnosno-tehnički list.

Tehnička služba

Tremco CPG ima tim sastavljen od iskusnih tehničkih predstavnika za prodaju koji pružaju pomoć pri odabiru i specifikaciji proizvoda. Za detaljnije informacije, usluge i savjete nazovite Službu za korisnike na broj +38 599 409 39 02.

Više informacija

Ne možemo prihvatiti nikakvu odgovornost za informacije navedene u ovom prospektu premda su objavljene u dobroj namjeri i uvjerenju da su točne. Tremco CPG pridržava pravo izmjene specifikacije proizvoda bez prethodne najave, u skladu sa svojom politikom stalnog razvoja i poboljšanja.