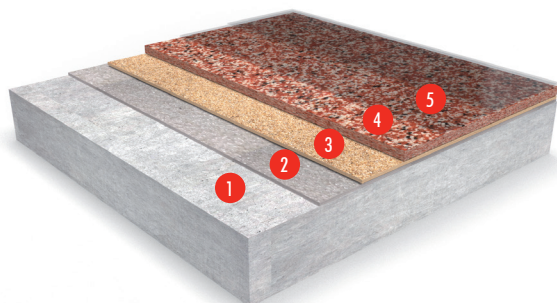


Peran STB Classic (4 mm)

Een slijtvaste, handgetroffelde en decoratieve harsvloer met een matte afwerking en kleurstabiele kwartskorrels in een helder harsbindmiddel.



- 1 Voorbereide ondergrond
- 2 Peran STB
- 3 Ingestrooid gekleurd kwartzand
- 4 Peran STC & Gekleurde kwartzand
- 5 Peran TCW en optioneel Flowseal PU Matt (Ultra)



Decoratief:

Verbeterd het aanzicht van de werkomgeving.



Slijtvast:

Uitstekende weerstand tegen algemene slijtage, scheur, stoot en chemische aantasting.



Gemakkelijk te reinigen:

Naadloze installatie zorgt ervoor dat vuil en stof gemakkelijk worden verwijderd.

BRANDKLASSE	
EN 13501-1	B _{fl} -s1
SLIJTWEERSTAND	
EN 13892-5	RWA1 (< 1 cm ³)
TEMPERATUURBESTENDIGHEID	
Tolerant tot +70°C (onderbroken) of +50°C (aanhoudend)	
STOOTVASTHEID	
EN ISO 6272	IR15 (15 Nm)
HECHTSTERKTE	
EN 13892-8	B2.0 (≥ 2 MPa)
WATERDOORLAATBAARHEID	
Karsten Test	Nihil (ondoordringbaar)
DAMPDOORLAATBAARHEID	
ASTM E96:90	1.36 g / m ² / mm / 24 uur
SLIPWEERSTAND*	
EN 13036-4 (typische waarden voor 4-S rubber zool)	Droog > 40 laag slippotentieel
DRUKSTERKTE	
EN 13892-2	>40 N/mm ²
BUIGSTERKTE	
EN 13892-2	15 N/mm ²
TREKSTERKTE	
BS 6319-7	10 N/mm ²

UITHARDINGSTIJD	+10°C	+20°C	+30°C
Lichte belasting	36 uur	24 uur	16 uur
Volledige belasting	72 uur	48 uur	36 uur
Volledige chemische uitharding	12 dagen	7 dagen	4 dagen

De cijfers hierboven zijn typische eigenschappen die bereikt zijn in laboratoriumtests bij 20°C en 50% relatieve vochtigheid.

Systeemspecificaties

Systeem	Peran STB Classic
Afwerking	Mat
Dikte	4 mm

Vorbereidende werkzaamheden en aanbrengen volgens de instructies van de fabrikant.

Producten in dit systeem

Primer	Peran STC @ 0.25 - 0.30 kg/m ²
Instrooiing	Gekleurd kwartszand grootte 7/8 @ 0,5 kg/m ²
Toplaag	Peran STC (als bindmiddel) @ 0,8 kg/m ² gemengd met Gekleurd Kwartzsand grootte 7/8 @ 6.6 kg/m ²
Sealer	Peran TCW @ 0,8 kg/m ² (in één of twee lagen) en Flowseal PU Matt @ 0,08 kg/m ²

Gedetailleerde toepassingsinstructies zijn op verzoek verkrijgbaar.

Commercieel



Beige
101

Biscuit
102

Zwart
901

Donkergrijs
703



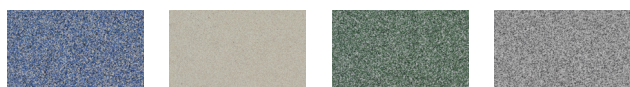
Grasgroen
601

Lichtgrijs
701

Middenblauw
501

Middengrijs
702

Industrieel

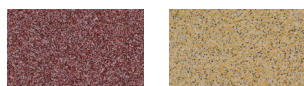


Blauw
502

Crème
103

Groen
602

Grijs
704



Rood
301

Geel
104

De toegepaste kleuren kunnen afwijken van de getoonde voorbeelden. Neem voor een volledige kleurenkaart en monsters contact op met uw plaatselijke CPG-kantoor.

Vorbereide ondergrond

De betonnen of zandcementondergrond moet een minimaal 25 N/mm², vrij van cementhuid, stof en andere vervuiling. De ondergrond moet oppervlakte droog zijn tot 75% RV volgens BS8203 (4,5% op Tramex schaal) en vrij van optrekkend vocht en grondwaterdruk. Als er geen vochtwerend membraan aanwezig is kan Hydraseal DPM direct onder het Peran STB-systeem.

Applicatie service

De installatie moet worden uitgevoerd door een door CPG erkende applicateur met een gedocumenteerd kwaliteitsborgingsprogramma. Voor meer informatie over onze erkende applicateurs kunt u contact opnemen met onze klantenservice of navraag doen via onze website www.flowcrete.eu.

Onderhoud en reiniging

Regelmatig reinigen met een één of tweekops schrobzuigmachine in combinatie met een mild alkalisch reinigingsmiddel.

Belangrijk

Geen enkel harssysteem is volledig kleurvast en kan na verloop van tijd van kleur veranderen (vertoont een vergelend effect). De kleurverandering hangt af van het aanwezige uv-licht en de aanwezige warmte en daarom kan de mate van verandering niet worden voorspeld. Dit is beter merkbaar bij zeer lichte kleuren, maar brengt de fysieke of chemische weerstand van het product niet in gevaar. Wij hebben ernaar gestreefd om binnen ons standaardassortiment kleuren te gebruiken die die deze verandering minimaliseren. Intensief gekleurde producten (bijv. haarkleurmiddelen, medische ontsmettingsmiddelen enz.) en migratie van weekmakers (bv. van rubberbanden) kunnen leiden tot onomkeerbare verkleuring van het oppervlak. Neem contact op met onze Technische Dienst voor verder advies.

Aandacht voor het milieu

Het afgewerkte systeem is beoordeeld als ongevaarlijk voor de gezondheid en het milieu. De lange levensduur en het naadloze oppervlak verminderen de behoefte aan reparaties, onderhoud en reiniging. Milieu- en gezondheidsoverwegingen worden gecontroleerd tijdens de productie en toepassing van de producten door Tremco CPG personeel en volledig opgeleide en ervaren applicateurs.

Belangrijke opmerking

CPG-producten zijn gegarandeerd tegen materiaal- en fabricagefouten en worden verkocht onder onze standaard "Garantie, Verkoopvoorwaarden", waarvan exemplaren op verzoek verkrijgbaar zijn. De garantie dekt geen geschiktheid, geschiktheid voor het doel of enige gevolgschade of gerelateerde schade.

* De gladheid van vloermaterialen kan aanzienlijk veranderen door het installatieproces, na korte gebruikperiodes, door verkeerd onderhoud, slijtage op langere termijn en/of oppervlaktevervuiling (nat of droog). Getextureerde systemen worden aanbevolen om te voldoen aan de vereisten inzake slipweerstand voor natte omstandigheden en/of oppervlaktevervuiling (nat of droog). Neem contact op met onze technische afdeling voor meer informatie en specificaties.

De producten van Tremco CPG UK Ltd zijn gegarandeerd tegen materiaal- en fabricagefouten en worden verkocht onder de standaard verkoopvoorwaarden, waarvan exemplaren op verzoek verkrijgbaar zijn. Alle voorgestelde praktijken of installatiespecificaties voor het samengestelde vloer- of wandsysteem (in tegenstelling tot individuele productprestatiespecificaties) in deze mededeling (of enige andere) van Tremco CPG UK Ltd zijn slechts mogelijke opties en vormen geen professioneel advies in dit verband, noch vervangen zij dit. Flowcrete UK Ltd raadt iedere klant aan onafhankelijk advies van een gekwalificeerde adviseur in te winnen alvorens een beslissing te nemen over ontwerp, installatie of anderszins. Systeemgegevensblad geschreven voor Tremco CPG UK Ltd. Raadpleeg het technisch team van uw land voor specifieke details. [19/10/22, 01 UK]