

Informacije o proizvodu

Opis

FS703 Intusil je niskomodulno, neutralno silikonsko brtvilo prikladno za brtvljenje linearnih procjepa radi ponovne uspostave vatrootpornosti kod pregradnih zidova i podova.

Uporaba / Namjena

FS703 je prikladan za vatrootporno brtvljenje spojeva u pregradnim zidovima i podovima:

- statički linearni spojevi (između zidanog i zidanog/krutog zida/krutog poda/fleksibilnog zida)
- spojevi prozora i vrata (spoj između zidanog zida i drva/čelika)

Boje

Bijela.

Siva i crna boja mogu se dobiti na zahtjev (može podlijegati minimalnim količinama za narudžbu).

Pakiranje

kartuše od 310 ml (po 12 u kutiji)
pakiranje u crijevu od 600 ml (po 12 u kutiji)

Upute za uporabu

Prije primjene uvijek pročitajte sigurnosno-tehnički list, upute za pripremu i pojedinosti o primjeni. Prije početka svakog projekta pobrinite se da preuzmete najnovije dokumente.

Zaštitna oprema

Koristite u dobro prozračenim prostorima i prilikom rukovanja i uporabe ovog proizvoda svakako nosite svu preporučenu zaštitnu opremu. Kompletne preporuke potražite u sigurnosno-tehničkom listu.

Alati

- Pištolj za utiskivanje brtvila
- Alat/lopatica za profiliranje brtvila
- Maskirna traka (ako je potrebna dekorativna završna obrada okolnih podloga)

Priprema

- Sve površine moraju biti čiste i neoštećene, bez nečistoća, masnoća i drugih onečišćenja.
- Drvo, žbuka i cigle mogu biti vlažni, ali ne toliko mokri da se s njih cijedi voda.
- Porozne površine i površine visokog sjaja mogu zahtijevati nanošenje temeljnog premaza prije primjene.

- Ako je potrebna čista linija na susjednim podlogama, treba koristiti maskirnu traku.
- U specifikaciji provjerite je li proizvod prikladan za potreban stupanj vatrootpornosti i veličinu procjepa.

Ugradnja

- Umetnite potreban potporni materijal (vidi učinke za potporne materijale), predimenzioniran u odnosu na širinu spoja radi osiguranja ispravne dubine brtve.
- Lagano prskanje vodom pospješit će prijanjanje ako je korištena neka potpora od kamenih mineralnih vlakana.
- Pomoću prikladnog alata odrežite mlaznicu kartuše na veličinu kapi i pod potrebnim kutom.
- Pištoljem utisnite brtvilo u procjep na potrebnu dubinu ravnomjernim pritiskom na okidač.
- Pomoću vlažnog alata za profiliranje ili lopatice odmah izgladite površinu.

Utrošak

- Da biste odredili potrebnu količinu brtvila, napravite izračun prema sljedećem primjeru (u mm):

$$\frac{\text{Širina procjepa} \times \text{Dubina} \times \text{Ukupna dužina}}{310} = \text{Broj kartuša}$$

Za dodatne upute o načinima primjene i potrebnim materijalima kontaktirajte Tehničku službu Tremco CPG.

Čišćenje

Odmah odstranite sav višak brtvila i maskirne trake prije sušenja. Alat operite toplom vodom. Stvrdnuto brtvilo može se samo mehanički odstraniti ako vrsta podloge to dopušta.

Održavanje

Nakon ugradnje nije potrebno nikakvo održavanje. Preporučaju se redovni pregledi kako bi se utvrdilo da nema nikakvih oštećenja na sustavu.

Nullifire
Smart Protection

FS703

Intusil vatrootporno silikonsko brtvilo

do
240
min.



Pregled glavnih odlika

- Vatrootpornost do 4 sata
Testirano prema EN-1366-4
- Testirano u procjepima od 10 - 220 mm
- Idealno za spojeve u fleksibilnim zidovima, krutim zidovima i podovima, okvire prozora i vrata
- Zrakonepropusnost do 600 Pa
- Vrhunska elastičnost
- Odlična svojstva pri alatnoj obradi
- Otpornost na UV i vremenske prilike

CE
ETA 20/1215

certifire
ODOBRENJE BROJ CF5326



FS703

Intusil vatrootporno silikonsko brtvilo

Nullifire
Smart Protection

Mjere za zaštitu zdravlja i sigurnosti

Prije uporabe treba pročitati i razumjeti sigurnosno-tehnički list.

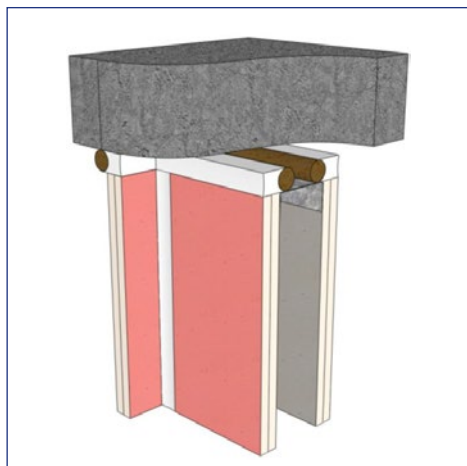
Tehnička služba

Tremco CPG ima tim sastavljen od iskusnih tehničkih predstavnika za prodaju koji pružaju pomoć pri odabiru i specifikaciji proizvoda. Za detaljnije informacije, usluge i savjete nazovite Službu za korisnike na broj +38 599 409 39 02.

Više informacija

Ne možemo prihvatiti nikakvu odgovornost za informacije navedene u ovom prospektu premda su objavljene u dobroj namjeri i uvjerenju da su točne. Tremco CPG pridržava pravo izmjene specifikacije proizvoda bez prethodne najave, u skladu sa svojom politikom stalnog razvoja i poboljšanja.

Tipični detalji



Brtva FS703 Intusil linearnog procjepa između gipsane ploče i betona pomoću PE potporne šipke: EI120



FJ203 vezan s FO142/3 Intutac + FS703 Intusil za hidroizolaciju: EI240



FS703

Intusil vatrootporno silikonsko brtvilo

Nullifire

Smart Protection

Tehnički podaci

Svojstvo	Metoda testiranja	Rezultat
Svojstva (tipične vrijednosti)		
Sastav		Neutralno silikonsko brtvilo
Zrakopropusnost	EN 1046	Zrakonepropusno do 600 Pa
Maksimalna dopustiva deformacija (MAD)	ISO 11600	25%
Specifična težina	ISO 1183-1	~ 1.4
Konzistencija	ISO 7390 (20 mm)	0 mm, bez slijeganja
Tvrdoća A po Shoreu	ISO 868	~ 24
Vrijeme formiranja kože	23°C, 50% RH	~ 20-35 min
Brzina stvrdnjavanja	23°C, 50% RH	~ 1-2 mm/dan
Modul elastičnosti pri izduženju od 100%	ISO 8339, 23°C	~ 0.4 N/mm ²
Čvrstoća na vlak	ISO 8339, 23°C	~ 0.5 N/mm ²
Prekidno izduženje	ISO 8339, 23°C	~ 250%
Elastični povrat	ISO 7389	~ 90%
Temperatura kod primjene		+5°C to +40°C
Temperatura u uporabi		-40°C to +150°C
Skladištenje	Skladištite pod sjenovitim suhim uvjetima između +5°C and +25°C	
Rok trajanja	12 mjeseci kad se skladišti prema preporukama u neotvorenoj originalnoj ambalaži.	

Potporni materijal

Ovaj se odjeljak odnosi na promjenu materijala korištenog kao potpora nekoj brtvi ili brtvilu u okviru sustava brtvljenja za otvore prodora više vrsta instalacija i linearnih spojeva. Potporni se materijal ne smije izostaviti osim ako se postigne kompletna ispunja.

Potporni materijal	Učinak	Primjedbe
Polietilenska / poliuretanska šipka	= ili +	Može se zamijeniti mineralnom vunom
Staklena vuna	= ili +	Može se zamijeniti kamenom vunom ili keramičkom vunom
Kamena vuna	= ili +	Može se zamijeniti keramičkom vunom
Keramička vuna (uključujući keramičke alternative)	=	Može se zamijeniti samo alternativnim materijalom ekvivalentnih svojstava, tj. gustoće, toplinske vodljivosti, točke taljenja, stezanja, klasifikacije prema reakciji na požar – na primjer zemnoalkalnim silikatnim vlaknima
Povećava dubinu potpornog materijala	+	Prihvatljivo za materijale klase A1 i A2
Smanjuje dubinu potpornog materijala	-	Nije prihvatljivo



FS703

Intusil vatrootporno silikonsko brtvilo

Nullifire

Smart Protection

Podaci o učinkovitosti

Testiranje protupožarne učinkovitosti prema EN1366-4. Objašnjenje kratica: E = cjelovitost, I = izolacija, AAC = autoklavirani gazirani beton, H = horizontalno, V = vertikalno, T = horizontalno na vertikalnoj plohi, Š = raspon širine, X = bez testiranja pomicanja ($\leq 7,5\%$), M = testiranje dilatacije, F = Spoj testiran u potpornom materijalu, B = bez testiranja spojeva u potpornom materijalu (ili korištenom zapaljivom potpornom materijalu nije bilo potrebno testiranje spojeva).

Podloga	Potporni materijal	Ugradnja	Dubina brtvila (u mm)	Classification		
				Cjelovitost i izolacija	Primjena i uporaba	Raspon širine procjepa
PODNI SPOJEVI						
FS703 brtve linearnih spojeva u krutim podovima debljine 150 mm (min.)						
AAC-AAC	Potpورا od kamenih vlakana	S gornje strane	3	EI240	H – X – F	W 5-110
AAC-AAC	Potpورا od kamenih vlakana	S gornje strane	3	EI120	H – X – F	W 5-220
AAC-AAC	Potpورا od kamenih vlakana	S gornje strane	20	EI120	H – X – F	W 5-80
AAC-AAC	Potpورا od kamenih vlakana	S gornje strane	10	EI240	H – X – F	W 5-10
AAC-AAC	Potpورا od kamenih vlakana	S gornje strane	35	EI240	H – X – F	W 5-35
AAC-AAC	PE potporna šipka	S gornje strane	6	E180 EI60	H – X – F	W 5-12
AAC-AAC	PE potporna šipka	S gornje strane	15	E240 EI90	H – X – F	W 5-30
AAC-AAC	PE potporna šipka	S gornje strane	25	E240 EI90	H – X – F	W 5-50
AAC-čelik	PE potporna šipka	S gornje strane	6	E180 EI30	H – X – F	W 5-12
AAC-čelik	PE potporna šipka	S gornje strane	15	E240 EI30	H – X – F	W 5-30
AAC-čelik	PE potporna šipka	S gornje strane	25	E120 EI30	H – X – F	W 5-50
AAC-AAC	Potpورا od kamenih vlakana	S donje strane	20	E120 EI90	H – X – F	W 5-80
ZIDNI SPOJEVI						
FS703 brtve linearnih spojeva u fleksibilnim zidovima debljine 145 mm (min.)						
Suhozid-beton	PE potporna šipka	Na obje strane	15	EI120	V – X – F	W 5-30
Suhozid-beton	PE potporna šipka	Na obje strane	25	EI120	V – X – F	W 5-40
ZIDNI SPOJEVI						
FS703 brtve linearnih spojeva u krutim zidovima debljine 150 mm (min.)						
AAC-AAC	Potpورا od kamenih vlakana	Na obje strane	5	EI240	V – X – F	W 5-10
AAC-AAC	Potpورا od kamenih vlakana	Na obje strane	5	EI240	T – X – F	W 5-10
AAC-AAC	Potpورا od kamenih vlakana	Na obje strane	17.5	EI240	V – X – F	W 5-35
AAC-AAC	Potpورا od kamenih vlakana	Na obje strane	17.5	EI240	T – X – F	W 5-35
AAC-AAC	PE potporna šipka	Na obje strane	6	EI240	V – X – F	W 5-12
AAC-AAC	PE potporna šipka	Na obje strane	6	EI240	T – X – F	W 5-12
AAC-AAC	PE potporna šipka	Na obje strane	15	EI240	T – X – F	W 5-30
AAC-AAC	PE potporna šipka	Na obje strane	25	EI240	V – X – F	W 5-50
AAC-drvo	PE potporna šipka	Na obje strane	6	EI120	V – X – F	W 5-12
AAC-drvo	PE potporna šipka	Na obje strane	15	E180 EI120	V – X – F	W 5-30
AAC-čelik	PE potporna šipka	Na obje strane	6	E240 EI60	T – X – F	W 5-12
AAC-čelik	PE potporna šipka	Na obje strane	15	E240 EI90	V – X – F	W 5-30
AAC-čelik	PE potporna šipka	Na obje strane	15	E240 EI90	T – X – F	W 5-30
AAC-čelik	PE potporna šipka	Na obje strane	25	E240 EI90	T – X – F	W 5-50