

Kontakta oss:

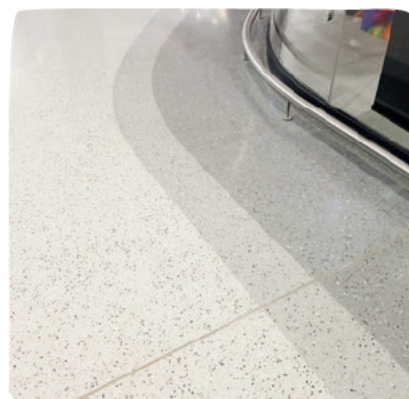
+46 (0)31 57 00 10

 info-se@tremcocpg.com



UNDERHÅLL, SKÖTSEL OCH STÄDNING AV HÄRDPLASTBELÄGGNINGAR

Anvisningar med syfte att
förlänga era golvs livslängd...



Allmänt

Härdplastbeläggningar erbjuder många möjligheter och kan göras halksäkra, brandsäkra och elektriskt avledande.

De har lång livslängd och är mycket tåliga både mot mekanisk nötning och kemikaliespill. Variationsmöjligheterna i mönster och färger är stora och kan anpassas till kundens önskemål.

Härdplastgolv och andra härdplastbeläggningar är dessutom lättskötta och Sveff har tagit fram denna branschrekommendation för att visa på hur användare kan maximera livslängden och få golvet att se snyggt ut längre. För detaljerade skötselanvisningar rådfråga din golvleverantör.

Förebyggande underhåll

Redan i planeringsskedet av golvsystemet är det viktigt att underhållet beaktas och planeras.

Genom att placera dörmattor eller inbyggda smutsuppsamlingszoner hålls smutsen under kontroll. Detta gäller framförallt för alla mycket frekventerade ingångs- och övergångszoner som t.ex. entréer eller gångstrå.

Hur ofta och intensiv rengöringen ska utföras beror i huvudsak på förekomsten av smuts. Om grov smuts som sand och grus kan samlas upp redan vid ingången kan den inte angripa, skada eller förorena beläggningen. Det gör att livslängden ökar och rengörings- och underhållskostnaderna minskar.

Skötselanvisning för torra lokaler

Med torra lokaler menas utrymmen som inte utsätts för väta dagligen. Skötseln avser rengöring och ytvård. För kontinuerligt underhåll ska alkaliska rengöringsmedel användas. Blanda alltid enligt Flowcretes anvisningar rengöringsmedlet med vatten.

För släta golv kan alla brukliga rengöringsmedel och metoder användas till ytvård såsom vax, spån, polish mm. Golvbeläggningar kan rengöras med mopp, högtrycksaggregat och skurmaskiner. Var noga med eftersköljning av golvet!

Normal rengöring: Dammsug eller sopa upp löst skräp, sand, grus och damm. Blanda rengöringsmedlet enligt Flowcretes anvisningar. Låt tvättlösningen verka på golvet enligt anvisning. På svårt smutsade partier kan en något mer koncentrerad tvättlösning behövas. Använd borste eller mopp, med fördel kan skurmaskin användas. Var noga med att skölja golvet och samla upp smutsvattnet. Intorkat smutsvatten ger intryck av dålig rengöring.

Vid svårt smutsade golv: Använd, enligt Flowcretes anvisningar, starkare lösningar av alkaliska rengöringsmedel än vid normal rengöring och använd skurmaskin eller helst högtrycksutrustning.

Skötselanvisning för våta lokaler

Till våta lokaler räknas t ex produktionslokaler i livsmedelsindustrin, bad, dusch och tvätttrum mm, vars golv / väggar dagligen utsätts för väta.

Normal rengöring: Rutinrengöring bör ske av väggar, tvättbar inredning och golv i samma arbetsgång. Samla upp grövre föroreningar i avfallskärl. Blöt golvet med rent vatten, lösa

föroreningar spolas bort samtidigt. Applicera rengöringslösning med spruthandtag på väggar och inredning, nerifrån och upp. Skura snabbt och lätt samtidigt som rengöringslösning appliceras på golvet. Skura svårt smutsade ställen på väggpartier. Skölj därefter väggarna uppifrån och ned samt golvet mot avloppet med varmt rent vatten. Låt

väggar och inredningar så långt som möjligt självtorka. Torka eller polera därefter ytor som önskas högblanka.

Vid svårt smutsade golv: Rengöring sker som normalt dock med kraftigare sköljning och skurning med t.ex. högtryckstvätt eller skurmaskin.

Golv med särskild funktion

För hårdplastgolv med speciella funktioner finns det några saker att tänka på för att bevara golvets egenskaper.

Halkskyddande hårdplastgolv: Golv med halkskyddande ytstruktur kräver mer regelbunden rengöring och bör normalt inte ytvårdas för att

bibehålla den halkskyddande funktionen. Oljespån och liknade bör inte användas eftersom de med tiden avger en smetig film på golvet som försämrar halkskyddet och på sikt leder till svår förorening.

Elektriskt avledande golv: s.k. ESD-funktion (ESD = Electrostatic Discharge). Vissa vaxer och polish kan störa golvets avledande funktion.

Skötselanvisning för Rustikbeläggning

Daglig rengöring: För den dagliga rengöringen av golvet krävs ingen speciell teknik. Löst skräp sopas upp. Golvet dammsugs eller moppas av och störande fläckar torkas bort.

Grundrengöring: För grundrengöring användes högtrycksteknik. Lämplig sådan utrustning finnes beskriven nedan. Innan grundrengöring, utförs daglig rengöring så tillvida att löst skräp och damm sopas eller dammsugs upp.

Högtrycksrengöring

1. Välj lämpligt rengöringsmedel beroende på smutsens art. Till vägledning finns i slutet en tabell som ger exempel.
2. Svåra fläckar förbehandlas med lämpligt rengöringsmedel.
3. Koppla upp maskinutrustningen och anslut el och vatten.
4. Anslut injektorns sugslang till dunken med rengöringsmedel.

5. Starta själva rengöringen genom att lägga ut vatten och rengöringsmedel med högtrycksaggregatet.
6. Låt rengöringsmedlet verka 10–15 minuter, men låt det ej torka in på ytan. I så fall påförs mer vatten/rengöringsmedel.
7. Tvätta golvet med högt tryck och vatten och använd den stänkskyddade golvrengöraren för att alltid ha samma avstånd till golvet och för att ej stänka ner inredning.
8. Sug upp tvättvattnet med hjälp av våtsugen.
9. Låt golvet torka.

OBS! Om lokalen är mycket stor så är det inte lämpligt att lägga på rengöringsmedel på för stora ytor. Tag ca 100 m² åt gången.

Utrustning: 3-fas högtrycksaggregat, typ Euroclean HX-140 (13–18 l) komplett med slang, pistol, stålrör och injektor. Stänksyddad golvrengörare att kopplas på pistolen. Våtsug för evakuering av tvättvatten. Handspruta för påläggning av rengöringsmedel punktvis.

Flowcretes specialdesignade rengöringsprodukter för hårdplastbeläggningar

Flowcretes rengöringsprogram har valts utifrån de speciella krav som ställs i de miljöer våra golv installeras i. Detta betyder att vårt rengöringsprogram är speciellt anpassat för ytor som utsätts för hårdare slitage såsom industrigolv och golv i offentlig miljö.

PRODUKT	BESKRIVNING
 Flowcrete Special Cleaner 10 liter	Höghkoncentrerat rengöringsmedel för impregnering och microskydd av golvtytor.
 Flowcrete Spot Remover 5 liter	Specialmedel som effektivt tar bort gummirester och märken från truckar, bilar och skosulor.
 Flowcrete Oil Remover 10 liter	Höghkoncentrerat effektivt rengöringsmedel för borttagning av olja och fetter inom industrin.
 Flowcrete Grasset 10 liter	Rengöringsmedel med hög fettlösande effekt. Perfekt till storkök.
 Flowcrete Satina 5 liter	Specialpolish som ger en slitstark matt ytfinish. Skyddar golvbeläggningen samtidigt som den ger en halksäker och matt yta.
 Flowcrete Shine 5 liter	Specialpolish med hög glans som ger en slitstark blank ytfinish. Skyddar golvbeläggningen samtidigt som den ger en halksäker och blank yta.

För mer information eller produktdatablad...

 +46 (0)31 57 00 10  info-se@tremcocpg.com