

Termékinformáció

Általános leírás

Az FR230 tűzvédelmi habarcs egy olyan gipsz alapú habarcs, amely a födém szerkezetek, falak tűzállóságának helyreállítására használatos ott, ahol azokba egy vagy több tápvezeték átvezetése végett nyílásokat vágunk. Az FR230 megfelelő alkalmazása esetén akár 2,5 kN / m² terhelésnek is ellenáll.

Felhasználási terület

Az FR230 a tűz és füst terjedésének megakadályozására szolgál a tűzszakaszok falain és födémjein áthaladó tápvezetékek körül, miközben teherhordó képességgel is rendelkezik (lásd az alkalmazási utasításokat). A rendszer termikus, akusztikus szigetelést és légzárást is biztosít.

Az FR230 a következő tápvezetékek átvezetéseire alkalmazható: egyedi és kötegelt kábelek, kábeltálcák / létrák/kosarak, nem éghető csövek. A megfelelő Nullifire termékkel (például FP302 tűzvédelmi szalag) kiegészítve alkalmassá válik kábelcsatornához, éghető csövekhez, szigetelt nem éghető csövekhez történő használatra. Használható csappantyúk és szellőzőcsatornák környékén is (konzultáljon a gyártóval).

A tipikus felhasználási területek közé tartoznak az egészségügyi és szabadidős létesítmények, iskolák, egyetemek, szállodák, kereskedelmi, kiskereskedelmi és ipari épületek.

Felhasználási tanácsok

A termék felhasználása előtt mindig olvassa el a biztonságtechnikai adatlapot, és a használati útmutatót. Győződjön meg róla, hogy ezen dokumentumoknak mindig a legfrissebb változatát használja.

Védőfelszerelés

Csak jól szellőző helyiségekben használja, használat során viselje az ajánlott védőfelszereléseket. A termék felhasználása előtt kérjük olvassa el, és értelmezze a biztonságtechnikai adatlapot.

Előkészítés

- A fogadófelületeknek tisztának, por-, zsírmentesnek, száraznak, szilárdnak kell lenniük, nem tartalmazhatnak laza részeket.
- Ezen a ponton kell mérlegelni a tápvezetékek hőtágulásból eredő mozgását.
- Az FR230 nem használható dilatációs fugákban.

Alkalmazás

Alkalmazhatóság födémekben legfeljebb 1,21 m²-ig (vagy legfeljebb 300 mm szélességben végtelen hosszúságig).

- Mérje meg a nyílás méreteit, határozza meg a tápvezetékek helyét és méreteit.
- Vigye fel a méreteket az FI140 50 mm-es lemezre.
- Helyezze az FI140-et a nyílásba 100 mm-rel a födém szintje alatt.
- Az FI140 alulról a födémre is szerelhető a nyílás alatt, és mechanikus rögzítéssel rögzíthető / ha a szükséges 100 mm mélység nem tartható, forduljon a CPG műszaki szolgálatához.
- Az FR230 kiöntése előtt tömítse a tápvezetékek és az FI140 lemez, illetve a nyílás körüli réseket. Ehhez használjon FF197 tűzvédelmi PU habot vagy FR230-at 3 : 1 (habarcs : víz) arányú keverésben.
- Keverje ki az FR230-at a szükséges arányban (lásd a műszaki táblázat öntött / simító keverékek arányairól). Ennek során használjon tiszta vizet és szerszámokat (keverőgép használata ajánlott).
- Először keverjen össze annyi FR230-at, hogy a nyílást 40-50%-ban kitöltse (40-50 mm-es mélység). Várjon 60 percet, majd töltse ki a maradék nyílást is (100 mm mélység).
- Simítsa el a felületet, használjon könnyű vízpermetet.
- Ha a rétegnek vízszigetelőnek kell lennie, használat előtt várja meg a teljes kikeményedést (30 nap).

FR230

Tűzvédelmi habarcs

240
PERC



Előnyök

- Akár 4 óra tűzállóság az EN 1366-3 & 4 szerint
- 1.21 m² kiegészítő váz nélkül
- 50 óra elteltével terhelhető
- Könnyedén kitölti a réseket a tápvezetékek körül
- Gyorsan köt, nem zsugorodik
- Önthető vagy kőműveskanállal is eldolgozható
- Hang- és hőszigetelő

Ez a termék az európai szabványok (EN) és az UL-EU követelmények szerinti tanúsítványokkal rendelkezik.
CERT. N° UL-EU-01057-CPR



CE
ETA 20/1316

certifire
APPROVAL N° CF5378



FR230

Tűzvédelmi habarcs

Nullifire
Smart Protection

Padlóburkolat 1,21 m² felett (vagy 2000 mm x végtelen hosszúsággal)

- Vázrendszerre lesz szükség, 50 x 50 x 2 mm horganyzott szögacél elemekből.
- Mérje meg a nyílás méreteit, és vágja le az acél elemeket a megfelelő méretre.
- Rögzítse az acél vázat a nyílásba, nem éghető rögzítőelemekkel legalább 50 mm mélyen, 300 mm-enként de legalább 2 rögzítési ponttal vágott darabonként.
- A fesztáv felett helyezzen el egymáshoz rögzített 50 x 50 x 2 mm-es szögacél elemeket 400 mm-enként (a szögacél szárát egymáshoz kell rögzíteni, a nyílás kerületére rögzített elemekhez azonban nem). Akadály esetén egy-egy szögacélt a tápvezeték mindkét oldalára kell helyezni, és egy további darabot pedig a nyílással párhuzamosan a tápvezeték-től mért 50 mm-en belül.
- Mérje ki az összes tápvezeték helyét a keretben, és vigye fel a méreteket az FI140 lemezre (az FI140 a szögacél belső oldalára ül fel).
- Az FR230 kiöntése előtt tömítse a tápvezetékek és az FI140 lemez, illetve a nyílás körüli réseket. Ehhez használjon FF197 tűzvédelmi PU habot vagy FR230-at 3 : 1 (habarcs : víz) arányú keverésben.
- Keverje ki az FR230-at a szükséges arányban (lásd a műszaki táblázat öntött / simító keverékek arányairól). Ennek során használjon tiszta vizet és szerszámokat (keverőgép használata ajánlott).
- Először keverjen össze annyi FR230-at, hogy a nyílást 40-50%-ban kitöltse (40-50 mm-es mélység). Várjon 60 percet, majd töltse ki a maradék nyílást is (100 mm mélység).
- Simítsa el a felületet, használjon könnyű vízpermetet.
- Ha a rétegnek vízszigetelőnek kell lennie, használat előtt várja meg a teljes kikeményedést (30 nap).

Alkalmazhatóság falban 1,21 m²-ig

- Ezen a ponton szükséges figyelembe venni az esetleges dilatációt, mivel esetlegesen dilatációs fugák kialakítása válhat szükségessé az átvezetés tömítésének szélein (további információkért forduljon a CPG műszaki szolgálatához).
- Mérje meg a nyílás méreteit, határozza meg a tápvezetékek helyét és méreteit.
- Vigye fel a méreteket az FI140 50 mm-es lemezre.
- Helyezze az FI140-et a nyílásba, vagy a fal ellenkező oldalának külső síkjára, de a kitöltés legalább 100 mm mélységben történjen.
- Az FR230-al történő kitöltés előtt tömítse a tápvezetékek és az FI140 lemez, illetve a nyílás körüli réseket. Ehhez használjon FF197 tűzvédelmi PU habot vagy FR230-at 3 : 1 (habarcs : víz) arányú keverésben.
- További FI140 lemezekre lesz szükség, ahogy halad. Az utoljára kitöltött területhez simítóminőségű keverési arányra lehet szükség.
- Simítsa el a felületet friss keverékkel, használjon könnyű vízpermetet.
- Várjon 120 percet, mielőtt eltávolítja a lemezeket.
- Ha a rétegnek vízszigetelőnek kell lennie, használat előtt várja meg a teljes kikeményedést (30 nap).

Fontos megjegyzés

- A födémnek legalább 150 mm vastagságúnak (falak 100 mm vastagságúnak) kell lenniük és porusbetonból vagy betonból kell készülniük, amelynek minimális sűrűsége 650 kg / m³.
- A szerkezetet az EN 13501-2 szabványnak megfelelően kell osztályozni a szükséges tűzállóság szempontjából, és alkalmasnak kell lennie az FR230 terhének viselésére.
- Az FR230 használható térelválasztókban lévő nyílások tömítésére 1100 mm x 1100 mm-ig, födémekben vagy falban (további követelmények nélkül).
- Az FR230 használható 1,21m² feletti nyílások tömítésére kiegészítő merevítések használata mellett (forduljon a CPG műszaki szolgálatához).
- A betonacél nem használható az FR230 tömítésben merevítéséként.
- Az FR230 bármilyen falfestékkel bevonható a kívánt szín elérése érdekében.
- Ha a födém vastagsága 150 mm-nél kevesebb, az FI140 lemezt megfelelő rögzítőelemek segítségével a födém aljára kell rögzíteni (alternatív termékeket lehet használni, de ha a választott lemez éghető, akkor 50 óra elteltével el kell távolítani).
- Az FR230-at soha nem szabad dilatációs fugákban használni kiegészítő dilatáló elem nélkül.
- Ne próbálja meghosszabbítani a száradási időt további víz hozzáadásával.
- Új keverékhez mindig tiszta vödört használjon. A korábbi keverékekből származó habarcsmaradékok felgyorsítják az anyagszáradást, vagy megakadályozhatják, a termék megfelelő kémiai kötését.

Kiszerelés

20 kg zsák



FR230

Tűzvédelmi habarcs

Nullifire
Smart Protection

Műszaki adatok

Tulajdonság	Eredmény
Keverési arány (habarcs:víz)	2:1.5 (önthető) vagy 2:1 (kőműveskanállal való eldolgozáshoz)
Kiadósság	4 zsák/m ² 100 mm kitöltési mélység esetén
Sűrűség	Szárazon: 580 kg/m ³
	Bekeverve (2:1 arány): 1500 kg/m ³
	Kikeményedés után (2:1 arány): 1200 kg/m ³
Teherhordó képesség	2.5 kN/m ² 50 óra elteltével (tesztelve 1000 kg pontszerű terhelés)
Eldolgozható	10 és 20 perc között
Száraz (érinhető) felület	60 és 90 perc között
Teljes kikeményedés	30 nap 20°C esetén
Maximum nyílás kiegészítő keret használata nélkül	1.21m ²
Maximum ajánlott nyílás szélesség kiegészítő keretrendszer használatával	2 méter (nagyobb nyílás esetén statikus szakvélemény szükséges - a számításokhoz szükséges adatokért forduljon műszaki kollégáinkhoz)
Tárolhatóság	Száraz raktárhelyiségben +5°C és +30°C között
Eltarthatóság	12 hónap megfelelő tárolás esetén, eredeti csomagolásban.

Teljesítmény

Tápvezeték átvezetés tömítése FR230-al földben 150 mm vastag (min.)

Szerelés	Tápvezeték típusa	Kiegészítő termék	Osztályozás
Felső oldal	100 mm kábel köteg	FB750 Bevonatos tűzvédő lemez	EI240
Felső oldal	kábel	-	EI240
Felső oldal	kábelletra	-	EI240
Felső oldal	kábeltálca	-	EI240
Felső oldal	éghető cső Ø160	FP302 Tűzvédelmi szalag	EI240
Felső oldal	éghető rétegelt cső Ø90	FP302 Tűzvédelmi szalag	EI240
Felső oldal	szigetelt nem éghető cső Ø14	FP220 Tűzvédelmi hüvely	EI240

Tápvezeték átvezetés tömítése FR230-al teherhordó falban 100 mm vastag (min.)

Szerelés	Tápvezeték típusa	Kiegészítő termék	Osztályozás
Teljes szélesség	kábel	-	EI240
Teljes szélesség	kábelletra	-	EI240
Teljes szélesség	szigetelt nem éghető cső Ø15	FP302 Tűzvédelmi szalag	EI240
Teljes szélesség	szigetelt nem éghető cső Ø170	FI140 lemez	EI180

Lineári fuga tömítése FR230-al teherhordó falban 150 mm vastag (min.)

Szerelés	Szerelés	Fuga mélység (mm)	Osztályozás		
			Integritás & szigetelés	Felhasználási terület	Fugaszélesség tartomány
AAC-AAC	Tűz felőli oldal	50	EI120	T – X – F	W 5-50

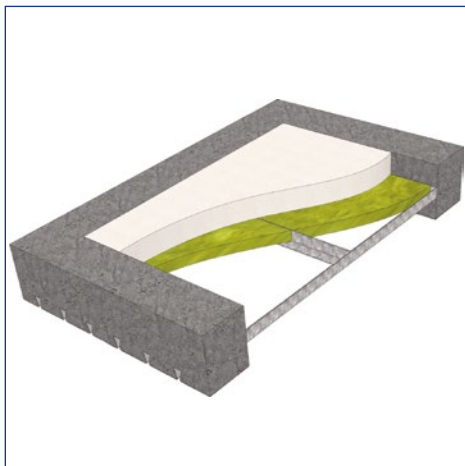


FR230

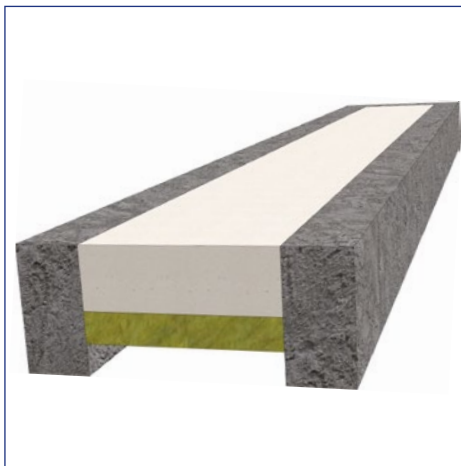
Tűzvédelmi habarcs

Nullifire
Smart Protection

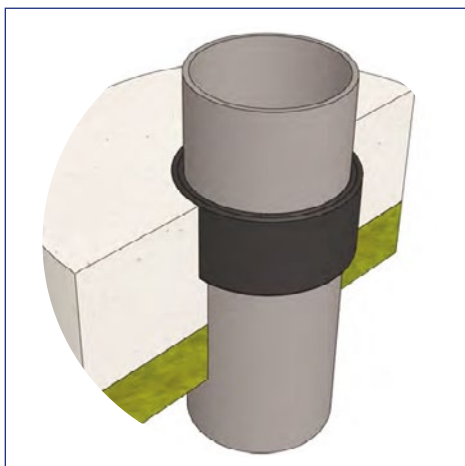
Tipikus alkalmazások



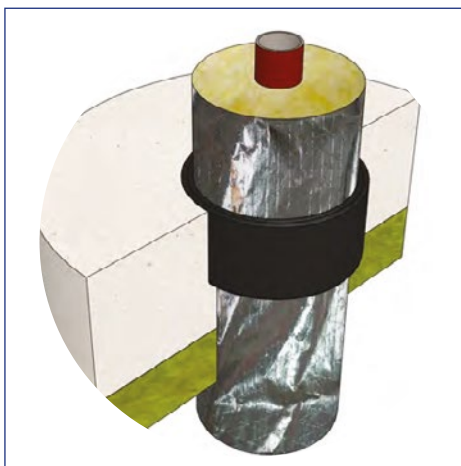
FR230 tűzvédelmi habarcs + FI140 lemez
+ kiegészítő keretrendszer 1100 mm x
1100 mm nyílásban



FR230 tűzvédelmi habarcs + FI140 lemez
300 mm széles végtelen hosszúságú
nyílásban



FR230 tűzvédelmi habarcs + FI140 lemez
+ FP302 tűzvédelmi szalag éghető cső
átvezetéshez: EI120



FR230 tűzvédelmi habarcs + FI140 lemez
+ FP302 tűzvédelmi szalag nem éghető
cső átvezetéshez: EI120

Egészség & biztonság

A termék felhasználása előtt
kérjük olvassa el, és értelmezze a
biztonságtechnikai adatlapot.

Műszaki tanácsadás

Kollégáink állnak rendelkezésre a
megfelelő termék kiválasztásában.
További kérdések esetén forduljon
ügyfélszolgálatunkhoz a +36 23 428 218-
as telefonszámon.

Kiegészítő információk

Az előzőekben felsorolt paraméterek
csak általános információként
szolgálnak. Az anyagok sokrétűsége
miatt használat előtt végezzen tesztet,
hogy a felületek/anyagok alkalmasak-e
a különböző felhasználásokra. Műszaki
változtatások jogát fenntartjuk. Az
aktuális verzió a www.nullifire.com
oldalon található.