

CI/SfB	(29)	(k2)
CAW P10		
Uniclass JP10:L68114		

Informacije o proizvodu

Opis

FS702 Intumastic je akrilno brtvilo na bazi vode koje se stvrdnjava i tvori čvrstu, ali fleksibilnu vatrootpornu brtvu. Prikladno je za uporabu u raznim konstrukcijskim spojevima omogućavajući dilataciju do 30% uz istovremenu odličnu zvučnu izolaciju i zrakonepropusnost.

FS702 je prikladan za korištenje oko nezapaljivih instalacija, kabela, nezapaljivih cijevi izoliranih kamenim vlaknima, koristeći minimalnu dubinu od 25 mm. FS702 ima odlična svojstva prijanjanja, a može se također koristiti za vezivanje i ispunjavanje spojeva i instalacijskih prodora u kombinaciji sa sustavom FB750 Intubatt.

Uporaba / Namjena

FS702 je prikladan za razne primjene:

- statički i dilatacijski linearni spojevi (između zidanog/fleksibilnog zida i zidanog/krutog zida/krutog poda/fleksibilnog zida)
- spojevi prozora i vrata (spoj između zidanog zida i drva/čelika)
- FB750 za spoj na fleksibilni zid/krući zid/krući pod
- kao brtva za hladni dim
- za brtvljenje prodora za instalacije: bakrene i čelične cijevi, kabelski snopovi/police/ljestve (sa i bez FI025 Intuflex izolacijskog omotača)
- FS702 je također prikladan za dilatacijske spojeve kod instalacija (posavjetujte se s Tehničkom službom).

Boje

Bijela.

Siva se može dobiti na zahtjev (može podlijetati minimalnim količinama za narudžbu).

Pakiranje

Za nanošenje pištoljem:

kartuše od 310 ml (po 12 u kutiji/25 u kutiji)

pakiranje u crijevu od 600 ml (po 12 u kutiji)

Za nanošenje četkom: limenka od 5 litara

Za nanošenje lopaticom: kanta od 5 litara

Upute za uporabu

Prije primjene uvijek pročitajte sigurnosno-tehnički list, upute za pripremu i pojedinosti o primjeni. Prije početka svakog projekta pobrinite se da preuzmete najnovije dokumente.

Zaštitna oprema

Koristite u dobro prozračenim prostorima i prilikom rukovanja i uporabe ovog proizvoda svakako nosite svu preporučenu zaštitnu opremu. Kompletne preporuke potražite u sigurnosno-tehničkom listu.

Potrebni alati

- Pištolj za utiskivanje brtvila
- Alat/lopatica za profiliranje brtvila
- Maskirna traka (ako je potrebna dekorativna završna obrada okolnih podloga)

Priprema

- Sve površine moraju biti čiste i neoštećene, bez nečistoća, masnoća i drugih onečišćenja.
- Drvo, žbuka i cigle mogu biti vlažni, ali ne toliko mokri da se s njih cijedi voda.
- Porozne površine i površine visokog sjaja zahtijevaju nanošenje temeljnog premaza prije primjene.
- Ako je potrebna čista linija na susjednim podlogama, treba koristiti maskirnu traku.
- U specifikaciji provjerite je li proizvod prikladan za potrebnu dilataciju, stupanj vatrootpornosti i veličinu procjepa.

Primjena

- Umetnite potreban potporni materijal (vidi učinke za potporne materijale), predimenzioniran u odnosu na širinu spoja radi osiguranja ispravne dubine brtve.
- Lagano prskanje vodom pospješit će prijanjanje ako je korištena neka potpora od kamene mineralne vune.
- Pomoću oštrog noža odrežite mlaznicu kartuše na veličinu kapi i pod potrebnim kutom.
- Pištoljem utisnite brtvilo u procjep na potrebnu dubinu ravnomjernim pritiskom na okidač.
- Pomoću vlažnog alata za profiliranje ili lopatice odmah izgladite površinu.

Važne informacije

- Oko osjetljivih cjevovoda (poput C-PVC) potrebna je barijera od folije.
- Ako se koristi oko cijevi od ugljičnog čelika Pegler X-Press, treba se posavjetovati s proizvođačem cijevi i slijediti njegove preporuke.

Nullifire
Smart Protection

FS702

Intumastic
vatrootporno
akrilno brtvilo

do
240
min.



Pregled glavnih odlika

- Vatrootpornost do 4 sata
- Testirano prema EN-1366-4, EN-1366-3 i BS 476 Pt 20-22
- Sposobnost dilatacije do 30% (za vrijeme testa vatrootpornosti)
- Prikladno za fleksibilne i krute zidove te podove
- Koristi se za brtvljenje FB750 Intubatt
- Zvučna izolacija do 55 dB
- Zrakonepropusnost do 2.000 Pa
- Jedinstveni identifikator sljedivosti Optifire™

Ovaj je proizvod certificiran prema važećim europskim (EN) normama i zahtjevima UL-EU oznake u pogledu instalacija.
CERT. N° UL-EU- 01059-CPR



ETA 20/1315; ETA 23/0010



ODOBRLENJE BR. CF5347



FS702

Intumastic vatrootporno akrilno brtvilo

Nullifire

Smart Protection

Utrošak

Da biste odredili potrebnu količinu brtvila, napravite izračun prema sljedećem primjeru (u mm):

$$\frac{\text{Širina Procjeka} \times \text{Dubina} \times \text{Ukupna Dužina}}{310} = \text{Broj kartuša}$$

Za dodatne upute o načinima primjene i potrebnim materijalima kontaktirajte Tehničku službu Tremco CPG.

Čišćenje

Odmah odstranite sav višak brtvila i maskirne trake prije sušenja. Alat operite toplom vodom. Stvrdnuto brtvilo može se samo mehanički odstraniti.

Mjere za zaštitu zdravlja i sigurnosti

Prije uporabe treba pročitati i razumjeti sigurnosno-tehnički list.

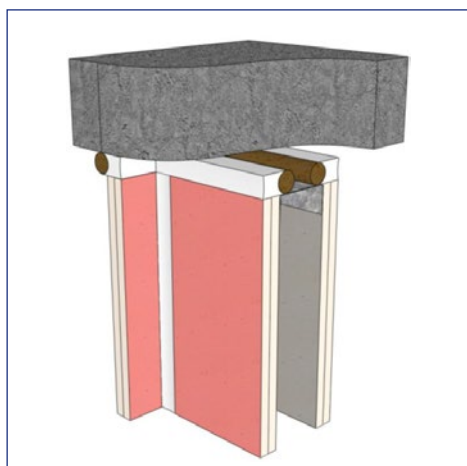
Tehnička služba

Tremco CPG ima tim sastavljen od iskusnih tehničkih predstavnika za prodaju koji pružaju pomoć pri odabiru i specifikaciji proizvoda. Za detaljnije informacije, usluge i savjete nazovite Službu za korisnike na broj +38 599 409 39 02.

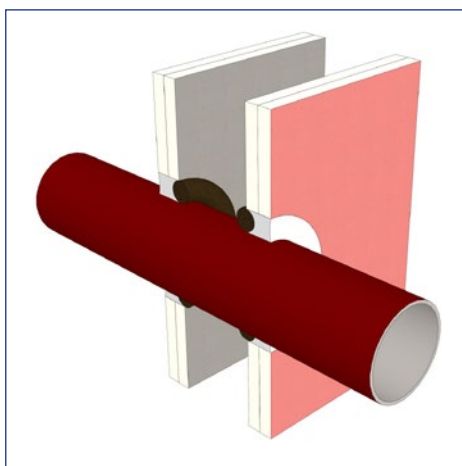
Više informacija

Ne možemo prihvatiti nikakvu odgovornost za informacije navedene u ovom prospektu premda su objavljene u dobroj namjeri i uvjerenju da su točne. Tremco CPG pridržava pravo izmjene specifikacije proizvoda bez prethodne najave, u skladu sa svojom politikom stalnog razvoja i poboljšanja.

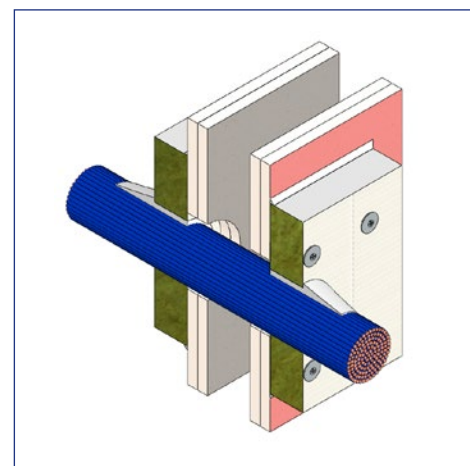
Tipični detalji



Brтва FS702 Intumastic linearnog procjeka između gipsane ploče i betona pomoću PE potporne šipke: EI120



FS702 Intumastic brtva za prodore nezapaljivih cijevi kroz suhozid: EI120 EI30 (EI120 se može postići s FI025 Intuflex)



FB750 Intubatt izolacijska ploča + FS702 Intumastic brtvilo i vezivo za prodore kabela kroz suhozid: EI120



FS702

Intumastic vatrootporno akrilno brtvilo

Nullifire

Smart Protection

Tehnički podaci

Svojstvo	Metoda testiranja	Rezultat
Sastav		Akrilno brtvilo na bazi vode
Stupanj zvučne izolacije	BS EN ISO 10140:2-2010	do 55 dB
Zrakopropusnost	BS EN ISO 1023:2	Zrakonepropusno do 2.000 Pa
Sadržaj krutih tvari		78% do 82%
pH vrijednost		8.2 do 9.5
Specifična težina		1.50 do 1.56
Viskoznost		Tiksotropno
Tvrdoća A po Shoreu		~ 30
Suho na dodir	pri 20°C	30 minuta
Brzina stvrdnjavanja	pri 20°C	1 mm/dan
Maksimalna kontinuirana radna temperatura		70°C
Skladištenje	Skladištite pod suhim uvjetima između +5°C i +40°C. Proizvod se može na kratko razdoblje (ne duže od 72 sata) ostaviti na niskim temperaturama čak do -5°C. Prije uporabe ostavite proizvod da se odmrzava 24 sata na temperaturi od +10°C.	
Rok trajanja	36 mjeseci kad se skladišti prema preporukama u neotvorenoj originalnoj ambalaži.	

Potporni materijal

Ovaj se odjeljak odnosi na promjenu materijala korištenog kao potpora nekoj brtvi ili brtvilu u okviru sustava brtvljenja za otvore prodora više vrsta instalacija i linearnih spojeva. Potporni se materijal ne smije izostaviti osim ako se postigne kompletna ispunja.

Potporni materijal	Učinak	Primjedbe
Polietilenska / poliuretanska šipka	= ili +	Može se zamijeniti mineralnom vunom
Staklena vuna	= ili +	Može se zamijeniti kamenom vunom ili keramičkom vunom
Kamena vuna	= ili +	Može se zamijeniti keramičkom vunom
Keramička vuna (uključujući keramičke alternative)	=	Može se zamijeniti samo alternativnim materijalom ekvivalentnih svojstava, tj. gustoće, toplinske vodljivosti, točke taljenja, stezanja, klasifikacije prema reakciji na požar – na primjer zemnoalkalnim silikatnim vlaknima
Povećava dubinu potpornog materijala	+	Prihvatljivo za materijale klase A1 i A2.
Smanjuje dubinu potpornog materijala	-	Nije prihvatljivo.



FS702

Intumastic vatrootporno akrilno brtvilo

Nullifire

Smart Protection

Podaci o učinkovitosti

Testiranje protupožarne učinkovitosti prema EN1366-4. Objašnjenje kratica: E = cjelovitost, I = izolacija, AAC = autoklavirani gazirani beton, H = horizontalno, V = vertikalno, T = horizontalno na vertikalnoj plohi, Š = raspon širine, X = bez testiranja pomicanja ($\leq 7,5\%$), M = testiranje dilatacije, F = Spoj testiran u potpornom materijalu, B = bez testiranja spojeva u potpornom materijalu (ili korištenom zapaljivom potpornom materijalu nije bilo potrebno testiranje spojeva).

Podloga	Potporni materijal	Ugradnja	Dubina brtvila (u mm)	Klasifikacija		
				Cjelovitost i izolacija	Primjena i uporaba	Raspon širine procjepa
PODNI SPOJEVI						
FS702 brtve linearnih spojeva u krutim podovima debljine 150 mm (min.)						
AAC-AAC	Potpora od kamenih vlakana	S gornje strane	3	EI240	H – X – F	W 5-200
AAC-AAC	Potpora od kamenih vlakana	S gornje strane	3	EI240	H – M30 – F	W 5-120
AAC-beton	Potpora od kamenih vlakana	S gornje strane	10	EI240	H – X – F	W 5-10
AAC-beton	Potpora od kamenih vlakana	S gornje strane	35	EI240	H – X – F	W 5-35
AAC-beton	PE potporna šipka	S gornje strane	30	EI120	H – X – F	W 5-35
AAC-beton	PE potporna šipka	S gornje strane	50	EI240	H – X – F	W 5-35
AAC-čelik	PE potporna šipka	S gornje strane	30	E240 EI30	H – X – F	W 5-35
AAC-drvo	PE potporna šipka	S gornje strane	30	EI90	H – X – F	W 5-35
AAC-drvo	PE potporna šipka	S gornje strane	50	EI180	H – X – F	W 5-35
ZIDNI SPOJEVI						
FS702 brtve linearnih spojeva u fleksibilnim zidovima debljine 100 mm (min.)						
Suhozid-beton	PE potporna šipka	Na obje strane	10	EI60	V – X – B	W 5-10
Suhozid-beton	PE potporna šipka	Na obje strane	25	EI90	V – X – B	W 5-50
Suhozid-beton	PE potporna šipka	Na obje strane	10	EI120	T – X – B	W 5-10
Suhozid-beton	PE potporna šipka	Na obje strane	25	EI120	T – X – B	W 5-50
Suhozid-beton	Potpora od kamenih vlakana	Na obje strane	6	EI90	V – X – F	W 5-10
Suhozid-beton	Potpora od kamenih vlakana	Na obje strane	15	E90 EI60	V – X – F	W 5-35
Suhozid-suhozid	PE potporna šipka	Na obje strane	15	EI60	V – X – B	W 5-30
Suhozid-čelik	PE potporna šipka	Na obje strane	10	E90 EI60	V – X – B	W 5-10
Suhozid-čelik	PE potporna šipka	Na obje strane	25	E60 EI45	V – X – B	W 5-50
Suhozid-čelik	PE potporna šipka	Na obje strane	10	E120 EI90	T – X – B	W 5-10
Suhozid-čelik	PE potporna šipka	Na obje strane	25	EI90	T – X – B	W 5-50
Suhozid-drvo	PE potporna šipka	Na obje strane	10	EI90	V – X – B	W 5-10
Suhozid-drvo	PE potporna šipka	Na obje strane	25	EI90	V – X – B	W 5-50
Suhozid-drvo	PE potporna šipka	Na obje strane	10	EI90	T – X – B	W 5-10
Suhozid-drvo	PE potporna šipka	Na obje strane	25	EI90	T – X – B	W 5-50
ZIDNI SPOJEVI						
FS702 brtve linearnih spojeva u krutim zidovima debljine 100 mm (min.)						
AAC-AAC	PE potporna šipka	Na obje strane	17.5	EI240	V – X – F	W 5-35
AAC-AAC	PE potporna šipka	Strana nasuprot vatre	17.5	E240 EI90	V – X – F	W 5-50
AAC-čelik	PE potporna šipka	Na obje strane	17.5	E240 EI120	V – X – F	W 5-35
AAC-drvo	PE potporna šipka	Na obje strane	17.5	EI120	V – X – F	W 5-35
AAC-drvo	PE potporna šipka	Na obje strane	35	EI180	V – X – F	W 5-35
ZIDNI SPOJEVI						
FS702 brtve linearnih spojeva u krutim zidovima debljine 150 mm (min.)						
AAC-AAC	Potpora od kamenih vlakana	Na obje strane	5	EI240	V – X – F	W 5-10
AAC-AAC	Potpora od kamenih vlakana	Na obje strane	17	EI240	V – X – F	W 5-35
AAC-AAC	Potpora od kamenih vlakana	Na obje strane	40	EI240	V – X – F	W 5-40
AAC-AAC	Potpora od kamenih vlakana	Na obje strane	5	EI240	T – X – F	W 5-10
AAC-AAC	Potpora od kamenih vlakana	Na obje strane	17	EI240	T – X – F	W 5-35