

CI/SfB	(29)	(K2)
CAW P10		
Uniclass JP10:L68114		

Termékinformáció

Általános leírás

Az FV065 tűzvédelmi gát olyan szellőző homlokzatokhoz készült, ahol a maximális légrés legfeljebb 65 mm. A termék polietilénbe van ágyazva, és rugalmas duzzadó anyagból készül, amely lehetővé teszi a tekercses kivitelben történő szállítást.

Felhasználási terület

Az FV065 külső fal légréseiben alkalmazható, hogy tűz esetén biztosítsa a szellőztetett homlokzatok tűzállósági teljesítményét, legfeljebb 65 mm-es légrésszélességig, akár 60 percen keresztül.

A terméket szellőző homlokzatok légréseiben alkalmazzák tűzgátló sávként, például tűzszakasz-határoló födémeknél, ablakok és ajtók körül, valamint olyan hőszigetelés nélküli üregekben, ahol állandó (nyitott állapotú) szellőzés szükséges.

Tűz esetén az FV065 duzzadó anyaga kitágul, és lezárja a külső fal légrését, így hatékony tűzállóságot biztosít a szerkezeti integritás és a hőszigetelés szempontjából, akár 60 percig, a külső fal szerkezetétől függően. Az FV065 úgy van kialakítva, hogy egy legfeljebb 65 mm-es légrést teljesen lezárjon, figyelembe véve az építési tűréseket, amelyek akár 15 mm-rel meghaladhatják az általános maximális légrés-szellőzési követelményt (50 mm).

Termék mérete

Hossz: 6300 mm
Magasság: 75 mm
Vastagság: 6 mm

Szín

fehér

Csomagolás

Polietilén fólia
Doboz mérete- 1,188 x 788 x 310 mm

Felhasználási tanácsok

A termék felhasználása előtt mindig olvassa el a biztonságtechnikai adatlapot, és a használati útmutatót. Győződjön meg róla, hogy ezen dokumentumoknak mindig a legfrissebb változatát használja.

Szükséges szerszámok

- Fúrógép
- Csavarhúzó
- Fűrész/kés a termék vágásához
- Mérőszalag
- Az aljzathoz illeszkedő rozsdamentes acél rögzítőfülek.

Előkészítés

- Győződjön meg arról, hogy a felület portól, olajtól és korrozív anyagoktól mentes.
- Mielőtt elkezdené, ellenőrizze, hogy a fogadófelület szilárd és sérülésmentes.
- Ellenőrizze, hogy nincsenek a termék teljesítményét befolyásoló, és a tűz függőleges terjedését lehetővé tevő körülmények. Ha vannak ilyenek, győződjön meg a megoldás alkalmazhatóságáról.

Rögzítés

A rögzítőelemeket (megfelelő csavarok vagy szögek) legfeljebb 40 mm-re legyenek a tűzvédelmi gát végétől, és legfeljebb 300 mm-es távolságra egymástól.

Csavarok – Ha az OSB-től eltérő alapfelületbe történik a rögzítés, akkor rozsdamentes acél csavarokat kell használni. A csavarfej átmérőjének legalább 5 mm-nek, legfeljebb 11,5 mm-nek kell lennie, a csavar hossza pedig minimum 50 mm legyen.

Szögek – Szögbelövő használható, azonban a kilövési nyomást megfelelően kell szabályozni, hogy a rozsdamentes acél szög ne nyomódjon át a tűzvédelmi gáton. A szögfej átmérője legalább 5 mm, legfeljebb 11,5 mm lehet, a szög hossza pedig minimum 50 mm legyen.

Szerelés előtt

Az FV065 telepítése előtt az alábbi információk szükségesek ahhoz, hogy meggyőződhessen róla, hogy a kiválasztott termék alkalmas és engedélyezett az adott épületszerkezethez.

- Az alkalmazott épületszerkezet típusa, például fa belső falszerkezet és falazott külső burkolat. Fontos megjegyzés: Az FV065 nem alkalmas burkolatok, deszkázatok és más nem falazott vagy téglá jellegű külső burkolatok mögötti használatra. Egyéb külső falszerkezeti típusok esetén kérjük, konzultáljon műszaki támogatásunkkal a megfelelő termék kiválasztásához.

Nullifire
Smart Protection

FV065

Kicsi tűzvédelmi gát tekercsben, szellőző homlokzatokhoz



Előnyök

- Egyaránt alkalmas falazott és téglá külső fogadófelülethez
- Lehetővé teszi az üregek szellőzését, csökkentve a vízszintes szellőző vagy vízkivezető nyílások szükségességét
- Alkalmas legfeljebb 65 mm széles szellőző légrésekhez, beleértve az akár 15 mm-es építési tűréseket.
- Kis súly, egyszerű és gyors telepítés
- 6,3 méter hosszú tekercsben kerül forgalomba, amely hely- és munkamegtakarítást biztosít.
- Nedvességálló csomagolás.
- A telepítés után nincs szükség karbantartásra



FV065

Kicsi tűzvédelmi gát tekercsben, szellőző homlokzatokhoz

Nullifire

Smart Protection

- A tűzvédelmi gát elvárt tűzállósági teljesítménye általában 30 perc szerkezeti integritás (E) és 15 perc hőszigetelés (I), azaz 30/15 EI. Az elvárásokat a B3 táblázat 17. pontja tartalmazza az Approved Documents (Fire Safety) B1+B2:2020 (Anglia és Wales) előírásai szerint.
- A tűzvédelmi gát tájolása lehet vízszintes vagy függőleges. Fontos megjegyzés: Függőleges alkalmazás esetén kérjük, konzultáljon műszaki támogatásunkkal a megfelelő termék kiválasztása érdekében.
- A légrés mérete és az építési tűrések figyelembevétele szükséges a megfelelő termékválasztáshoz. Példa: Ha a tervezett légrés 50 mm, és az építési tűrések 10–15 mm, akkor a teljes légrés akár 65 mm is lehet.
- Vegye figyelembe, ha a légrésben szigetelés található. Fontos megjegyzés: Ha a légrésbe szigetelés szükséges, kérjük, konzultáljon műszaki ügyfélszolgálatunkkal, mivel az FV065 nem alkalmas szigetelt légrésekhez.
- Miután a fent említett információk rendelkezésre állnak, ezeket össze kell vetni az FV065 dokumentációjával, hogy megbizonyosodjunk arról, hogy a megfelelő termék került kiválasztásra. A kiválasztott terméket a tervezésért felelős személynek, például építésznek vagy tűzvédelmi mérnöknek kell jóváhagynia.

Szerelés

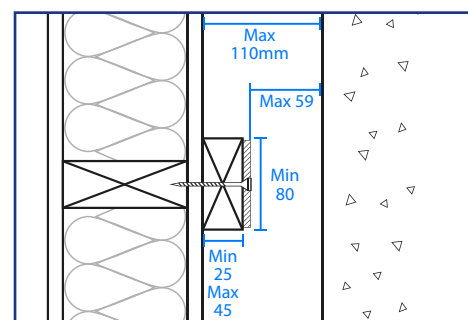
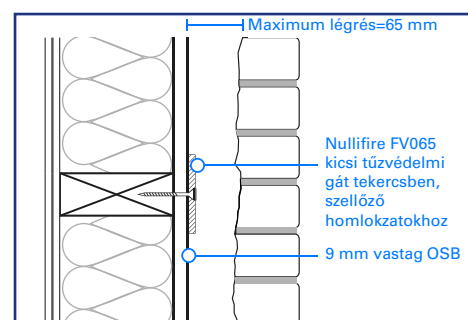
- Győződjön meg arról, hogy a polietilén burkolat teljes mértékben fedi a tekercs szabad végét. Ha az intumeszcens anyag látható, húzza vissza a polietilén burkolatot, hogy az intumeszcens anyag szabaddá váljon, majd vágjon le annyi intumeszcens anyagot, hogy legalább 50 mm polietilén burkolat visszahajtható legyen a tekercs elülső oldala mögé.
- Miután a tekercs a megfelelő helyzetbe került, győződjön meg róla, hogy a vége szorosan illeszkedik a megfelelő épületszerkezeti elemhez. Ezután rögzítse az első rögzítőelemet a tekercs elejétől legfeljebb 40 mm távolságra, a tekercs középvonalán.

Műszaki adatok

Tulajdonság	Érték
Tűzállóság: TGD19	Akár 60 perc (lásd a teljesítmény táblázatot)
Összetétel	Rugalmas intumeszcens anyagból készült tekercs.
Szabad tágulás	30:1 arány
Tartósság	X típus, amely időjárásnak kitett körülményekhez készült (UV, eső, fagy).
Maximális folyamatos üzemi hőmérséklet	80°C
Füst / Halogéntartalom	Alacsony füst / nulla halogén
Üzemi hőmérséklet	-20°C és +70°C között
Tárolás	Tárolja száraz, környezeti körülmények között -20°C és +70°C között
Eltarthatóság	60 év

- Folytassa a rögzítést a tekercs középvonalán, a rögzítőelemeket legfeljebb 300 mm-es távolságra helyezve (megfelelő csavarokkal vagy szögekkel), vagy szükség esetén 150 mm-es középtávolsággal.
- Ha egy új tekercs szükséges a folytonosság biztosításához, kövesse az első két lépést, ügyelve arra, hogy a polietilén burkolaton belül az intumeszcens anyag két vége szorosan illeszkedjen egymáshoz. Ezután folytassa a harmadik lépés szerint a rögzítést.
- Miután a telepítés vége 500 mm-en belül van a befejezési ponttól, gondosan jelölje meg az intumeszcens anyag szükséges pozícióját. Vágja le a polietilén burkolatot úgy, hogy az 50 mm-rel hosszabb legyen a szükségesnél. Húzza vissza a burkolatot, hogy az intumeszcens anyag láthatóvá váljon. Ellenőrizze újra a szükséges gát hosszát, és szükség esetén vágja méretre az intumeszcens anyagot, hogy szorosan illeszkedjen az épületszerkezeti elemhez. Húzza vissza a polietilén burkolatot az intumeszcens anyag fölé, és hajtsa vissza az 50 mm-rel túlnyúló burkolatot, majd rögzítse időjárásálló ragasztószalaggal a tűzvédelmi gát hátsó oldalára.
- Győződjön meg róla, hogy az utolsó rögzítőelem legfeljebb 40 mm-re van a tekercs végétől.

Jellemző részletek



Fontos információ

- Az FV065-t szabadon kell elhelyezni a légrésben, és vízszintesen kell telepíteni, folyamatos sávban, az épület padlószintjén, összhangban a tűzszakasz elválasztó padlókkal.
- A megfelelő elhelyezést a projekt tervezéséért felelős személyeknek kell jóváhagyniuk.
- Minden illesztést szorosan össze kell illeszteni, hogy az intumeszcens anyag folytonos legyen a légrés teljes hosszában.



FV065

Kicsi tűzvédelmi gát tekercsben, szellőző homlokzatokhoz

Nullifire
Smart Protection

- Az FV065 tűzvédelmi gátat nem szabad megszakítani, beburkolni vagy lefedni olyan szerkezeti elemekkel, mint a sínek vagy fa lécek. Ezeket a tűzvédelmi gát mindkét oldalán meg kell szakítani, hogy ne akadályozzák a működését.
- Az FV065 nem alkalmas olyan légrésekben történő használatra, ahol szigetelés beépítése szükséges. Erre a célra a Nullifire termékínálatában megfelelőbb alternatívák állnak rendelkezésre.
- Nem engedélyezett burkolat / időjárásálló burkolat mögötti használatra.
- Engedélyezett falazat/téglafal mögötti használatra. (Az FV065-öt szabadon kell hagyni a szabad tágulás érdekében.)

Karbantartás

Aktív karbantartásra nincs szükség. Ha módosításokat végeznek a termék körül, azt vizuálisan ellenőrizni kell, hogy biztosítani lehessen, hogy az megfelel az eredetileg jóváhagyott tervnek és a telepítési utasításoknak.

Egészség & biztonság

A termék felhasználása előtt kérjük olvassa el, és értelmezze a biztonságtechnikai adatlapot.

Műszaki tanácsadás

Kollégáink állnak rendelkezésére a megfelelő termék kiválasztásában. További kérdések esetén forduljon ügyfélszolgálatunkhoz.

Kiegészítő információk

Az előzőekben felsorolt paraméterek csak általános információként szolgálnak. Az anyagok sokrétűsége miatt használat előtt végezzen tesztet, hogy a felületek/anyagok alkalmasak-e a különböző felhasználásokra. Műszaki változtatások jogát fenntartjuk. Az aktuális verzió a www.nullifire.com oldalon található.