

## INFORMACE K VÝROBKU

### Popis

FP302 je vysoce pružná zpěňující páska impregnovaná grafitem.

### Použití / účel

Páska FP302 vytváří bariéru kolem hořlavých prostupů se zachováním požárních úseků.

FP302 lze používat v kombinaci s dalšími výrobky Nullifire. Převážně se používá u hořlavých trubek o průměru od 10 do 160 mm, s možností použít trubky s izolací nebo bez ní s maximální tloušťkou izolace 60 mm a celkovým průměrem do 160 mm.

### Typická potrubí

Testované materiály potrubí

- PE, HDPE, LDPE, MDPE, PPR, PVC-U, U-PVC, DB, ABS, San-PVC, UPONOR, PEX, MLCP

### Typické druhy izolace

- Druhy izolace: kamenná vlákna, skelná vlákna, fenolové pryskyřice, nitrilové kaučuky.
- Testováno na střepech i stěnách včetně lehkých příček.
- Je možné používat rovněž s protipožární deskou FB750.

### Testované podklady

- Kamenná minerální vlákna 64 kg/m<sup>3</sup> s prstencovou spárou šířky 0 až 60 mm (minimální hloubka 60 mm)
- Protipožární akrylový tmel FS702 v prstencové spáře 0 až 20 mm v betonových střepech
- Deska FB750 140 kg/m<sup>3</sup> (stěny)
- Maltová směs FR230 1000 kg/m<sup>3</sup>
- Beton nebo tvárnice zdivo
- Ocelový profil (nejméně) 0,7 mm

### Balení

60 mm x 4 mm x 25 m role  
(1 ks v krabici)

### Aplikace

Výrobek musí být aplikován u vhodného podkladu se správným počtem vrstev podle doporučení – další podrobnosti vám sdělí technický servis.

### Typické aplikace



Hořlavé potrubí



Potrubí izolace

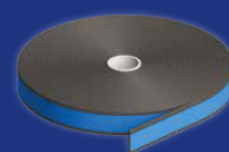
### Ochrana zdraví a bezpečnost

Před použitím si přečtěte bezpečnostní list výrobku a ujistěte se že mu rozumíte.

# FP302

Zpěňující páska

up to  
**240**  
mins



### Hlavní výhody

- Odolnost proti požáru až 4 hodiny - testováno podle norem BS EN 1366-3 a BS 476 Pt 20-22
- Vhodné pro použití u mnoha typů podkladů
- Zůstává trvale pružná
- Není ovlivněna vlhkostí
- Snadno se kontroluje

CE  
ETA 20/1318

certifire  
APPROVAL N° CF5384



# FP302

Zpěňující páska

**Nullifire**  
Smart Protection



Před použitím si vždy přečtěte bezpečnostní list, aplikační pokyny a podrobnosti k příslušné aplikaci. Před zahájením každého projektu se ujistěte, že máte staženy nejaktuálnější dokumenty.

## Příprava

- Očistěte všechny přilehlé plochy a zajistěte se o odstranění volných nečistot, olejů, maziv a agresivních materiálů.
- Ujistěte se, že všechny rozvody procházející prostupem v příčce jsou s páskou FP302 kompatibilní a že jsou aplikovány ke spokojenosti všech relevantních subjektů (doporučujeme prověřit technické listy od výrobců rozvodů).
- V případě hořlavých trubek zkontrolujte informace v technickém listu příslušného výrobce, abyste zjistili, zda nejsou zapotřebí nějaká zvláštní opatření.

## Aplikace

- V technických detailech lze nalézt pokyny pro správnou aplikaci pásky, včetně doporučeného počtu vrstev FP302. Je také důležité zohlednit požadovanou požární odolnost, aby byla zajištěna plná funkčnost a bezpečnost celého systému
- Aplikujte FP302 na požadované místo dle požadavku v technických detailech pro zaručení protipožárního úseku. V případě více vrstev FP302 je doporučeno jednotlivé vrstvy spojit textilní páskou.

**Nosná stěna** (hořlavé trubky do 160 mm, nebo trubky s max. tloušťkou izolace do 60 mm, s max. průměrem do 160 mm)

- Aplikujte do prostupu, s max. přesahem 10 mm.
- Dokončete pomocí relevantního níže uvedeného postupu.

Požadavky na výplň mezikruží:

- 5 - 10 mm: vyplňte mezikruží s FS702.
- 10 - 60 mm: vyplňte s podkladním provazcem + FS702.
- V případě mezikruží o větších rozměrech bude zapotřebí deska FB750 nebo maltová směs FR230. Zajištění kouřotěsného utěsnění pomocí FS702 nebo FS709.

Protipožární zpěňující maltová směs FR230

- Do EI120: je potřeba 1 řada (uprostřed)
- Do EI240: jsou potřeba 2 řady (vysunutí 10 mm na každé straně)
- Mezikruží: nerelevantní

- Minimální tloušťka FR230: 100 mm
- V případě použití FB750 jako podklad pro FR230 tak FP302 nemusí být vysunutá.

**Montované příčky** (hořlavé trubky do 110 mm, nebo trubky s max. tloušťkou izolace do 60 mm, s max. průměrem do 110 mm)

Jedna deska FB750

- Aplikujte u desky FB750 pokud možno s max. vysunutím 10 mm, příp. 5 mm z každé strany (je potřeba jedna řada FP302).

Požadavky na výplň mezikruží / nerovnoměrnosti výřezu: vyplňte prostor mezi FB750 a FP302 pomocí FS702 (max. nerovnoměrnost 20 mm).

Dvě desky FB750

- Aplikujte u desky FB750 pokud možno s max. vysunutím 10 mm na každou exponovanou stranu (jsou potřeba dvě řady pásky FP302).

Požadavky na výplň mezikruží / nerovnoměrnosti výřezu: vyplňte prostor mezi FB750 a FP302 pomocí FS702 (max. nerovnoměrnost 20 mm).

Instalační krabice FB750

- Aplikujte u FB750 s vysunutím 0 až 10 mm z každé exponované strany (jsou potřeba dvě řady FP302).

Požadavky na výplň mezikruží / nerovnoměrnosti výřezu: vyplňte prostor mezi FB750 a FP302 pomocí FS702 (max. nerovnoměrnost 20 mm).

**Nosný strop** (hořlavé trubky do 160 mm, nebo trubky s max. tloušťkou izolace do 60 mm, s max. průměrem do 160 mm)

Použití pouze jedné desky FB750 není povoleno.



# FP302

Zpěňující páska

**Nullifire**  
Smart Protection



## Dvě desky FB750

- Aplikujte u FB750 pokud možno s max. vysunutím 10 mm na každou exponovanou stranu (je potřeba jedna řada pásky FP302).

Požadavky na výplň mezikruží / nerovnoměrnosti výřezu: vyplňte prostor mezi FB750 a FP302 pomocí FS702 (max. nerovnoměrnost 20 mm).

## Instalační krabice FB750

Uložte do FB750 s vysunutím 0 až 10 mm z každé exponované strany (je potřeba jedna řada FP302).

Požadavky na výplň mezikruží / nerovnoměrnosti výřezu: vyplňte prostor mezi FB750 a FP320 pomocí FS702 (max. nerovnoměrnost 20 mm).

## Protipožární maltová směs FR230

- Dosažení EI120: je potřeba 1 řada
- Dosažení EI240: jsou potřeba 2 řady
- Mezikruží: nerelevantní
- Minimální hloubka FR230: 100 mm
- Pokud je použita deska FB750 jako podklad pro FRR230, může být páska FP302 uložena s nulovým vysunutím směrem dolů.

## **Důležité informace**

- Při skladování v rozbaleném stavu musí být jednotlivé role FP302 odděleny prokladovým papírem.
- Páska FP302 je otestována se zřetelem na kontrolu. Produkt by měl vyčnívat ze všech podkladů nejvýše o 10 mm. To dovoluje jednoduchou kontrolu.
- FP302 je možné aplikovat rovněž kamkoli do stropní desky až do 300 mm od spodní strany podhledu. Doporučujeme provést aplikaci buď u horní, nebo u spodní plochy, aby se předešlo nutnosti rozebírání spoje při kontrole.
- V systémech montovaných příček se má FP302 aplikovat symetricky u protipožárních desek FP750.
- Nepoužívejte u potrubí z CPVC.
- Při použití FR230 platí, pokud je u daného prostupu požadována tepelná roztažnost, tak páska FP302 je aplikována v celé hloubce těsnění (není-li použita alternativní tepelná dilatace).
- Produkt je otestován s připevněnou odlepovací páskou i bez ní, takže může být použit s touto páskou i bez ní.

## **Skladování**

Skladujte v suchu při teplotě od -10 °C do +70 °C. Neskladujte na sobě bez proložení.

## **Skladovatelnost**

Neomezená při skladování podle doporučení.

## **Technický servis**

Tremco CPG disponuje týmem zkušených obchodně-technických zástupců, kteří poskytují pomoc při výběru a specifikaci výrobků. Na vyžádání je k dispozici technický servis. V případě potřeby dalších informací nás kontaktujte na zákaznickém čísle +420 296 565 333.

## **Záruka**

Výrobky Tremco CPG jsou vyráběny podle přísných standardů kvality. Bezplatně vyměněn bude jakýkoli produkt, který byl použit (a) podle písemných pokynů. Tremco CPG v jakékoli aplikaci doporučené společností Tremco CPG, avšak ukázal se být vadným. Za informace uvedené v tomto technickém listu nelze převzít žádnou odpovědnost, třebaže jsou zveřejněny v dobré víře a považovány za správné. V souladu s politikou průběžného vývoje a zlepšování si Tremco CPG vyhrazuje právo na změnu specifikací výrobků bez předchozího upozornění. Firma provádějící aplikaci je povinna ještě před jejím započatím ověřit vhodnost a kompatibilitu všech součástí a také dosažitelnost shody s relevantními předpisy.



# FP302

Zpěňující páska

**Nullifire**  
Smart Protection



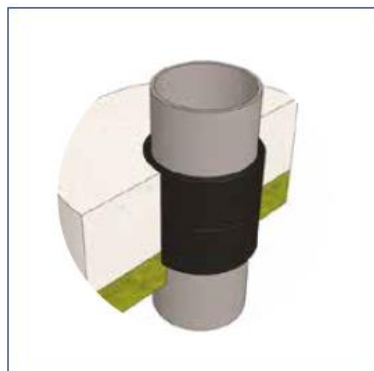
## Typické detaily



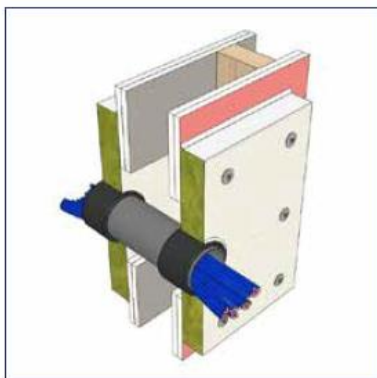
Použití pásky FP302 a desky FB750 – až EI60



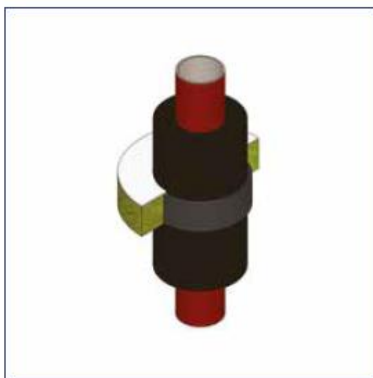
Použití 2x pásky FP302 a 2x desky FB750 – až EI120



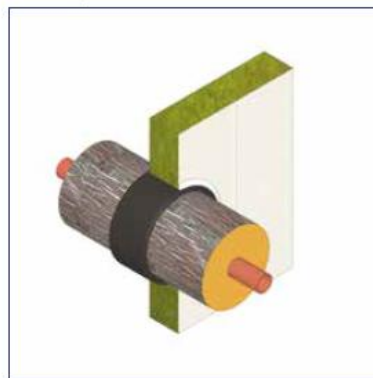
Použití pásky FP302 a maltové směsi FR230 s ohledem na tepelnou roztažnost – až EI240



Páska FP302 s FB750 v uspořádání instalační krabice pro hořlavé kabelovody vyplněné libovolným množstvím kabelů – do EI120



Páska FP302 s podložkou + akrylem FS702 kolem izolovaného nehořlavého potrubí – do EI120



Páska FP302 v desce FB750 kolem izolovaného nehořlavého potrubí – do EI120