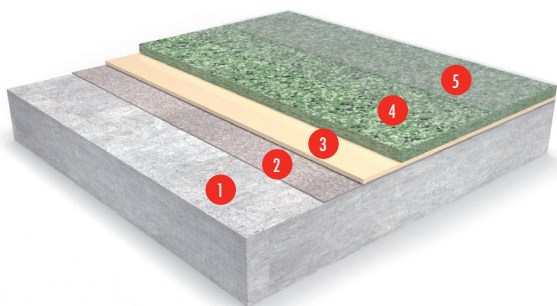


Flowfast HIMEC (4-5 mm)

Antypoślizgowa posadzka o dużej wytrzymałości mechanicznej na bazie żywicy metakrylowej (MMA) i piasków kwarcowych, stosowana wewnątrz i na zewnątrz.



- 1 Podłoże betonowe
- 2 Grunt, zasyp Peran Sand
- 3 Flowfast 230 Membrane
- 4 Warstwa zasadnicza
- 5 Warstwa zamykająca



Bardzo szybkie wykonanie:

Krótki czas wiązania żywicy umożliwia ułożenie całego systemu w ciągu jednego dnia



Przeciypoślizgowość:

Chropowata faktura posadzki zmniejsza ryzyko poślizgu w suchych i mokrych warunkach



Trwałość:

Odporna na zarysowania, uderzenia oraz działanie promieniowania UV



Odporność mechaniczna:

Odporna na obciążenia ruchem pieszym i kołowym o dużym natężeniu

KLASYFIKACJA OGNIOWA

EN 13501-1

C_{fi}-s1

ODPORNOŚĆ TERMICZNA

+ 70°C – stałe obciążenie

ODPORNOŚĆ NA ŚCIERANIE

EN 13892-5

RWA 1 (0.44 cm³)

WYTRZYMAŁOŚĆ NA ODRYWANIE

EN 13892-8

B2,0 (≥ 2.0 MPa)

ODPORNOŚĆ NA UDERZENIA

EN ISO 6272-1

IR9 (9 Nm)

PRZECIWOŚLIZGOWOŚĆ*

EN 13036-4

Sucha > 40
Mokra > 40

CZAS UTWARDZANIA**

20°C

Ruch pieszy

1 h

Ruch pojazdów

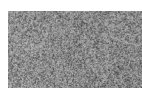
2-3 h

Pełne utwardzenie

2-3 dni

Wyniki badań uzyskano w warunkach laboratoryjnych – wyniki uzyskane in situ mogą różnić się od podanych w tabeli.

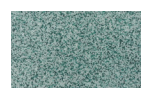
*Właściwości antypoślizgowe posadzki uzależnione są od sposobu aplikacji, stopnia zużycia, metody czyszczenia i rodzaju zabrudzenia powierzchni.



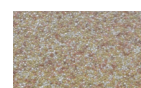
Grey 7100



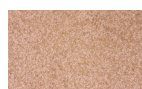
Blue 7200



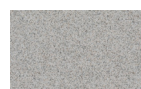
Green 7300



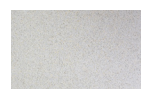
Yellow 7400



Cream 7700



White Grey 7001



Light Grey 7002



Mid Grey 7003



Golden Yellow 7006



Concrete Grey 7011



Grey 7075

Przedstawione kolory mogą odbiegać od rzeczywistych.

W celu otrzymania próbek lub wzorników prosimy o kontakt z Tremco CPG Poland Sp. z o.o.

Sposób oznaczania kolorystyki Flowfast HIMEC:

Pierwsza cyfra w numerze koloru oznacza rozmiar piasku.

Każdy kolor dostępny jest w 3 rozmiarach piasku.

Piasek nr 5 – rozmiar ok. 1,8 mm, piasek nr 7 – rozmiar ok. 1,2 mm, piasek nr 8 – rozmiar ok. 0,8 mm, np. Flowfast HIMEC w kolorze Grey 5100 zawiera piasek nr 5, a Flowfast HIMEC w kolorze Grey 7100 – piasek nr 7.

Charakterystyka systemu

System	Flowfast HIMEC
Wykończenie	Satyna
Grubość	4–5 mm

Prace przygotowawcze i aplikacja zgodnie z zaleceniami producenta.

Produkty wchodzące w skład systemu

Warstwa gruntująca:	Flowfast 101 Standard Primer lub Flowfast 107 Ceramic-Metal Primer lub Flowfast 108 Damp Primer
Zasyp:	Peran Sand
(Opcjonalnie)**	Flowfast 230 Membrane
Warstwa zasadnicza:	Flowfast 215 Flexible Binder Flowfast SNL filler Peran Sand w proporcjach 1,2:2:2 wagowo Na powierzchniach pochyłych użyć Flowfast 216 Flexible Binder R zamiast Flowfast 215 Flexible Binder
Warstwa zamykająca:	Flowfast 305 Standard Seal LV lub Flowfast 319 Flexible Seal – barwiony lub przezroczysty

** Zalecana w przypadku zastosowań na zewnątrz.

Ilość dodawanego katalizatora Flowfast Catalyst zależy od temperatury podłoża.

Szczegółowa instrukcja wykonania dostępna na życzenie.

Wymagania dla podłoża betonowego

Podkład betonowy powinien być klasy min. C20/25 o wytrzymałości na odrywanie powyżej 1,5 MPa (badanie pull-off). Powierzchnia musi być równa, czysta, pozbawiona mleczka cementowego i innych zanieczyszczeń utrudniających przyczepność powłoki. Wszelkie ubytki i uszkodzenia podłoża należy naprawić przed ułożeniem posadzki wierzchniej. Podłoże betonowe nie może być narażone na działanie naporu wód gruntowych. Wilgotność względna betonu nie może przekraczać 92% zgodnie z normą BS 8203 (ok. 5,5% mierzone metodą Tramex). W przypadku wyższych wilgotności należy

zastosować Flowfast 108 Damp Primer jako warstwę gruntującą.

Wykonanie systemu

Przygotowanie i wykonanie systemu powinno być przeprowadzone przez Autoryzowanego Wykonawcę zgodnie z instrukcją producenta oraz dokumentacją techniczną. Aby uzyskać szczegółowe informacje dotyczące sieci Autoryzowanych Wykonawców należy skontaktować się z Tremco CPG Poland lub wysłać zapytanie przez stronę internetową: www.flowcrete.com.pl.

Czyszczenie i konserwacja

Posadzkę można czyścić ręcznie lub przy użyciu maszyny sprzątającej, przy zastosowaniu średnio alkalicznego detergentu. Niedopuszczalne jest stosowanie środków zawierających rozpuszczalniki i kwasy. Instrukcja czyszczenia posadzek jest dostępna na życzenie.

Wpływ na środowisko

Produkt końcowy uważany jest za nieszkodliwy dla zdrowia i środowiska. Bezspoinowość, szczelność i doskonała przyczepność do podłoża powodują, że system spełnia wymagania higieniczne i ochrony środowiska. Posadzka jest łatwa do utrzymania w czystości i wymaga tylko w minimalnym zakresie stosowania chemicznych środków czystości.

Uwagi

Posadzka żywiczna może z czasem zmienić kolor. Zmiany kolorystyczne uzależnione są od wielu czynników, takich jak: rodzaj i intensywność nasłonecznienia, wielkości obciążeń termicznych i chemicznych. Zmiany kolorystyczne są zjawiskiem wyłącznie wizualnym, które nie wpływa na parametry wytrzymałościowe i trwałość samej posadzki. Produkty intensywnie barwione takie, jak farby do włosów, medyczne środki dezynfekujące itp. oraz plastyfikatory zawarte w oponach samochodowych mogą powodować trwałe odbarwienia powierzchni. Posadzek nie należy myć przed osiągnięciem pełnej wytrzymałości. W razie wątpliwości prosimy o kontakt z Tremco CPG Poland.

Zawarte w niniejszym dokumencie dane techniczne, zalecenia i instrukcje dotyczące użytkowania, składowania i eksploatacji produktu podane zostały w oparciu o posiadaną przez Tremco CPG Poland Sp. z o.o. (dalej „Tremco CPG Poland”) wiedzę, doświadczenie i odpowiedzialność najlepszy znany na dany moment sposób korzystania z opisywanego materiału. Biorąc pod uwagę występowanie czynników niezależnych od producenta, takich jak różnice w jakości poszczególnych podłoży, narzędzi i innych materiałów pomocniczych, zmienne warunki pogodowe czy rzetelność wykonania oraz dbałość o prawidłową eksploatację, niestosowanie się do zapisów zawartych w niniejszej Karcie Systemu oraz odpowiednich, pisemnych zaleceń, wydanych przez upoważnionych przedstawicieli Tremco CPG Poland, nie może stanowić podstawy do ponoszenia odpowiedzialności przez Tremco CPG Poland. Należy zawsze stosować się do aktualnie obowiązujących norm i zasad sztuki budowlanej, a także zasad bezpieczeństwa, higieny i ochrony zdrowia, zgodnie z informacjami zawartymi w odpowiednich kartach charakterystyki oraz na opakowaniach poszczególnych produktów. Niniejsza Karta Systemu zastępuje wszystkie wcześniejsze jej wersje. W celu uzyskania aktualnych Kart Systemów zalecane jest skontaktowanie się z przedstawicielem Tremco CPG Poland Sp. z o.o.

[18/01/24]