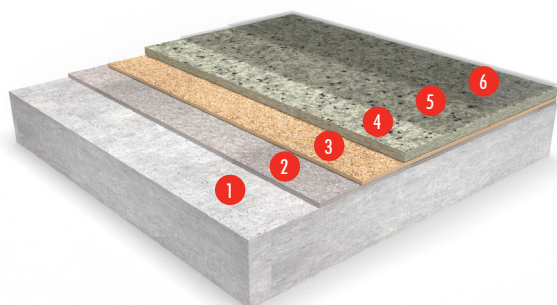


Peran STB LE (3 mm)

Een slijtvast, decoratief vloersysteem bestaande uit kleurstabiele kwartskorrels ingekapseld in een helder, emissiearm harsbindmiddel met een goede uv-bestendigheid.



- | | |
|-------------------------------|---|
| 1 Geprepareerd Substraat | 4 Peran STB LE + Peran Compact wit, Gekleurd Kwarts |
| 2 Hydraseal DPM Naturel | 5 Peran STB LE |
| 3 Korrellig Natuurlijk Kwarts | 6 Flowseal PU Matt (Ultra) |



Decoratief:

Decoratieve vloerafwerking die de wow-factor onder de voeten geeft



Antislip:

Slipbestendige afwerking kan worden aangepast aan specifieke wensen



Milieuvriendelijk:

Laag VOC-gehalte & emissie



Slijtvast:

Hoge kras- en stootvastheid

BRANDKLASSE	
EN 13501-1	B _{fl} -s1
SLIJTVASTHEID	
EN 13892-5	RWA10 (< 10 cm ³)
TEMPERATUURBESTENDIGHEID	
Tolerant tot 70°C (met tussenpozen) of 50°C (langdurig)	
STOOTVASTHEID	
EN ISO 6272	IR20 (20 Nm)
HECHTSTERKTE	
EN 13892-8	B2.0 (≥ 2 MPa)
SLIPWEERSTAND*	
EN 13036-4 (normale waarden voor 4-s rubber sliders)	Dry > 40 Wet > 25
NALEIVING VAN VOC-EMISSIONS	
Binnenluchtcomfort GOUD: geslaagd M1: Geslaagd AGB/AgBB: Geslaagd BREEAM Int: Uitmuntend	

UITHARDINGSTIJD	10°C	20°C	30°C
Licht Verkeer	36 uur	24 uur	16 uur
Druk Verkeer	72 uur	48 uur	48 uur
Volledig chemisch uitharden	12 dagen	7 dagen	7 dagen

Bovenstaande cijfers zijn gebruikelijke eigenschappen die bereikt zijn in laboratoriumtests bij 20°C en 50% relatieve vochtigheid.

*De gladheid van vloermaterialen kan aanzienlijk veranderen door het installatieproces, na korte gebruikperiodes, door verkeerd onderhoud, slijtage op langere termijn en/of vervuiling van het oppervlak (nat of droog). Systemen met structuur voldoen aan de vereisten voor slipweerstand in natte omstandigheden en/of oppervlaktevervuiling (nat of droog). Neem contact op met onze technische afdeling voor meer informatie en specificaties.

Systeemspecificaties

Systemen	Peran STB LE
Afwerking	Matt
Dikte	3 mm

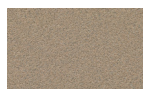
Vorbereidende werkzaamheden en aanbrengen volgens de instructies van de fabrikant.

Producten in dit systeem

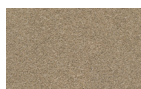
Primer	Hydraseal DPM Natural @ 0.3 kg/m ² korrelig kwarts 1.0 -1.8 mm @ 0.5 kg/m ²
Basecoat	Peran STC LE @ 1.0 kg/m ² + Peran Compact Wit @ 1.0 kg/m ² + Gekleurd Kwarts 3.5 kg/m ²
Sealer 1	Peran STC LE @ 0.2 kg/m ²
Sealer 2 (optioneel)	Flowseal PU Matt (Ultra) @ 0.12 kg/m ² (twee lagen van 0.06 kg/m ²)

Gedetailleerde aanvraaginstructies zijn op aanvraag verkrijgbaar.

Commercieel



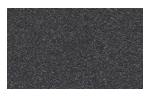
Beige
101



Biscuit
102



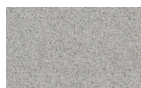
Zwart
901



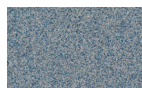
Donker Grijs
703



Gras Groen
601



Licht Grijs
701

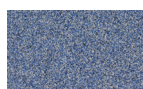


Middenblauw
501

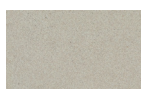


Middengrijs
702

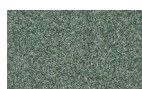
Industrial



Blauw
502



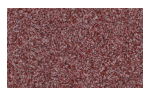
Crème
103



Groen
602



Grijs
704



Rood
301



Geel
104

De toegepaste kleuren kunnen afwijken van de getoonde voorbeelden.
Neem voor een volledige kleurenkaart en monsters contact op met uw plaatselijke CPG-kantoor.

Ondergrond vereisten

De betonnen of chapeondergrond moet een minimaal 25 N/mm² zijn, vrij van kalk, stof en andere vervuiling. De ondergrond moet droog zijn tot 75% RV volgens BS8203 (4,5% op de schaal van Tramex) en vrij van optrekkend vocht en grondwaterdruk. Als er geen vochtwerend membraan aanwezig is, kunnen 2 lagen Hydraseal DPM direct onder de slijtlaag worden aangebracht.

Applicatie Service

De installatie moet worden uitgevoerd door een Tremco CPG erkende aannemer met een gedocumenteerd kwaliteitsborgingsprogramma. U kunt de gegevens van onze erkende aannemers verkrijgen door contact op te nemen met onze klantenservice of door inlichtingen in te winnen via onze website www.flowcrete.eu.

Nazorg, Reiniging & Onderhoud

Reinig regelmatig met een enkele of dubbele schrobzuigmachine in combinatie met een mild alkalisch reinigingsmiddel.

Opmerking

Geen enkel harssysteem is volledig kleurvast en kan na verloop van tijd van kleur veranderen (vertoont een vergelend effect). De kleurverandering hangt af van het aanwezige uv-licht en de warmteniveaus en daarom kan de snelheid van verandering niet worden voorspeld. Dit is meer merkbaar bij zeer lichte kleuren, maar brengt de fysieke of chemische weerstandseigenschappen van het product niet in gevaar. We hebben geprobeerd om binnen ons standaardassortiment kleuren te gebruiken die deze verandering minimaliseren.

Intensief gekleurde producten (bijv. haarkleurmiddelen, medische ontsmettingsmiddelen etc.) en migratie van weekmakers (bijv. van rubberbanden) kunnen leiden tot onomkeerbare verkleuring van het oppervlak. Neem contact op met onze Technische Dienst voor meer advies.

Milieu-overwegingen

Het afgewerkte systeem is beoordeeld als ongevaarlijk voor de gezondheid en het milieu. De lange levensduur levensduur en het naadloze oppervlak reparaties, onderhoud en reiniging. Milieu- en gezondheidsoverwegingen worden gecontroleerd tijdens de productie en toepassing van de producten door Tremco CPG personeel en volledig opgeleide en ervaren aannemers.

Belangrijke opmerkingen

Tremco CPG producten zijn gegarandeerd tegen defecte materialen en fabricage en worden verkocht onder onze standaard 'Garantie en verkoopvoorwaarden', waarvan kopieën op op verzoek verkrijgbaar zijn. Garantie dekt niet geschiktheid, geschiktheid voor het doel of enige gevolgschade of gerelateerde schade. Bekijk de garantie in detail voordat u het product koopt.

De producten van Tremco CPG zijn gegarandeerd tegen materiaal- en fabricagefouten en worden verkocht onder haar standaard Algemene Verkoopvoorwaarden, waarvan kopieën op verzoek verkrijgbaar zijn. Alle voorgestelde praktijken of installatiespecificaties voor het samengestelde vloer- of wandsysteem (in tegenstelling tot individuele productprestatiespecificaties) die in deze mededeling (of een andere) van Tremco CPG zijn opgenomen, vormen slechts mogelijke opties en vormen noch vervangen professioneel advies in dat opzicht.

Tremco CPG raadt iedere klant aan onafhankelijk advies in te winnen bij een gekwalificeerde adviseur alvorens een beslissing te nemen over ontwerp, installatie of anderszins. Systeemgegevensblad geschreven voor Tremco CPG. Raadpleeg het Technisch Team in uw eigen regio voor specifieke details. [11/24, 01 NL]