

INDUSTRIËLE VLOERAFWERKINGEN

Altijd de perfecte oplossing voor iedere behoefte:
Duurzaam, robuust en goed doordacht

DE BESTE OPLOSSING VOOR IEDER PROJECT

De juiste vloer vinden voor je eigen industriële installatie is een grote uitdaging. Eisen, spanningen en details kunnen sterk variëren, afhankelijk van het project.

Bij Flowcrete zijn we gespecialiseerd in het vinden van oplossingen voor oppervlaktebescherming voor onze applicateurs en eindgebruiker. Dankzij onze jarenlange ervaring en expertise op het gebied van vloercoatings kunnen we putten uit een zeer breed assortiment systemen en materialen om zo goed mogelijk aan de behoeften van onze applicateurs te voldoen.

We werken nauw samen met onze applicateurs om hun eisen, toepassingsgebieden en budgetten te begrijpen en zo de beste oplossing op maat te vinden.





VOORDELEN

Oplossing op maat

Precies afgestemd op jouw behoeften

Hoge flexibiliteit

Breed productassortiment expertise voor een groot aantal van industrieën en toepassingen

Hoge kwaliteit

Voldoet aan de hoogste kwaliteitsnormen

Hoge weerstand

Onder andere tegen slijtage, uv en chemicaliën

Duurzaamheid

Hoogwaardige materialen in nauwkeurig gecoördineerde systemen

“Dankzij onze expertise, productkwaliteit, flexibiliteit en maatwerkoplossingen is Flowcrete in staat om optimaal aan jouw individuele wensen te voldoen. Ons doel is om jou tevreden te stellen!”

TOEPASSINGSGEBIEDEN

Of het nu gaat om productie, opslag en logistiek, de auto- en toeleveringsindustrie, farmaceutische of elektrische industrie, cleanrooms of voedselverwerkende bedrijven: we bieden oplossingen op maat voor bijna alle industriële vloertypes.

Voedsel- en drankverwerking



Elektronica



Automotive



Lucht- en ruimtevaart



Productie



Farmacie

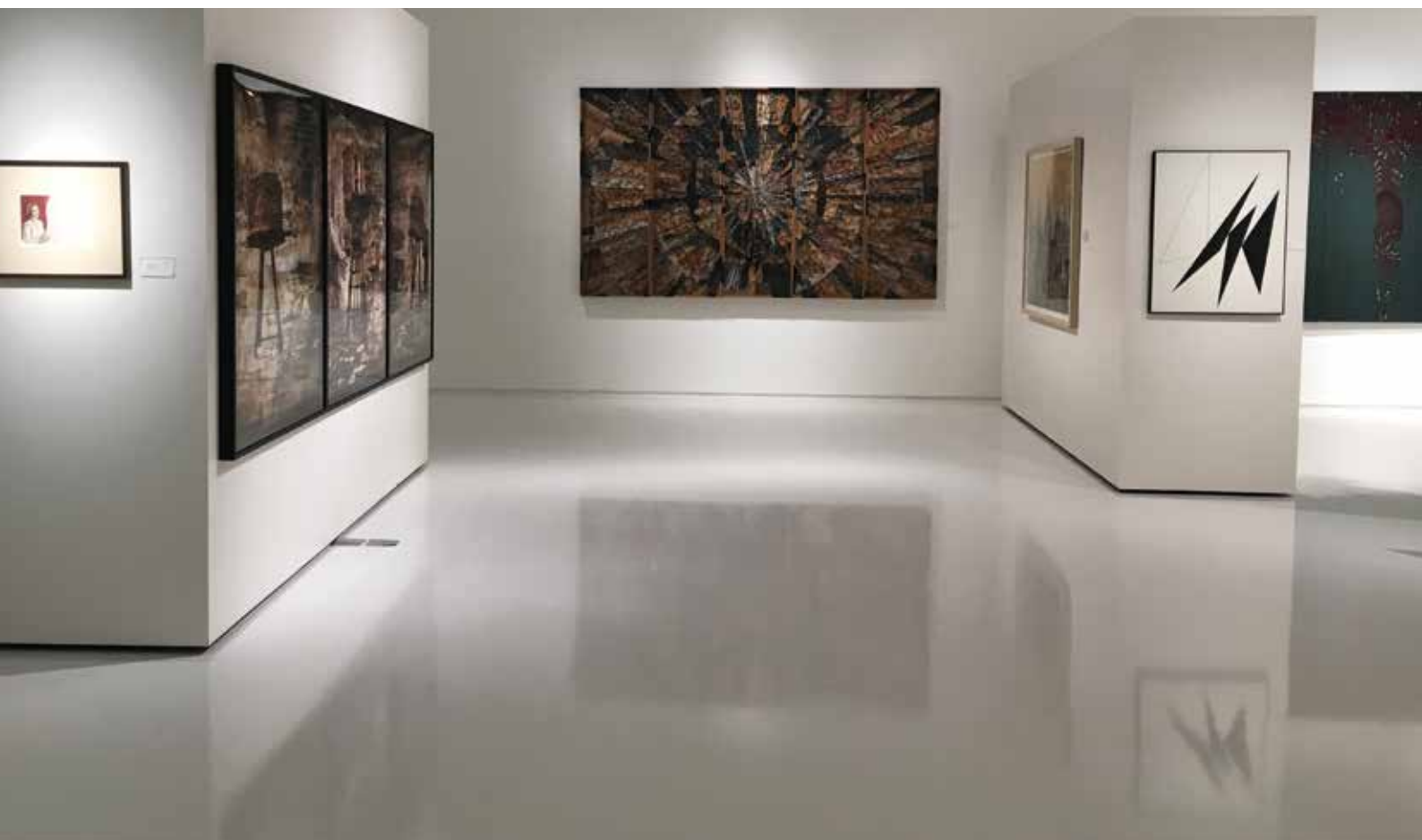


INDUSTRIËLE VLOEREN VAN FLOWCRETE

Flowcrete industriële vloeren zijn ontwikkeld voor een aantrekkelijk design, lange levensduur en maximale duurzaamheid.

Onze betrouwbare vloersystemen zijn bestand tegen zwaar vorkheftrucks-, pallettruck- en voetgangersverkeer en bieden een uitstekende weerstand tegen chemische blootstelling in een verscheidenheid aan commerciële, productie-, opslag- en hygiënische ruimten.

Daarnaast biedt Flowcrete's assortiment industriële vloeren alles van gestructureerde oppervlakken voor slipweerstand tot uv-stabiliteit voor langdurige kleurbehoud. Speciale systemen zijn beschikbaar in antistatische versies om gevoelige elektronische apparatuur te beschermen en voor ruimtes met strenge hygiëne-eisen.

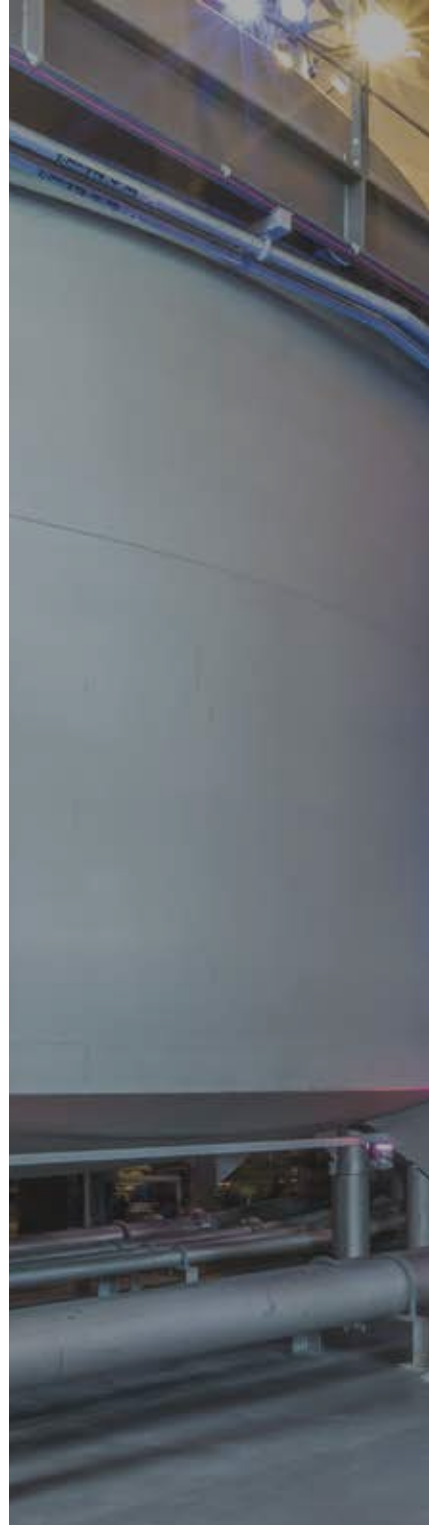



INDUSTRIEEL ASSORTIMENT

Vooral in de industriële sector kunnen de werkomstandigheden zeer verschillend en veeleisend zijn. Daarom biedt Flowcrete een breed scala aan zeer professionele vloeroplossingen.

Ons assortiment kunstharssystemen strekt zich uit van epoxyharsen voor vloercoatings tot methylmethacrylaten (MMA) en extreem slijtvaste polyurethaan (PU-beton) vloersystemen voor bijzonder zware industriële ruimtes.

Kunstharsvloeren kunnen worden gespecificeerd om zelfs de hoge eisen van industriële omgevingen te weerstaan. Met andere woorden, de naadloze hoogwaardige vloeren blijven intact, zelfs onder zware omstandigheden zoals zware schokken, veelvuldig schoonmaken, extreme temperatuurschommelingen, zware machines, chemische belasting en zelfs het transport van commerciële vliegtuigen en 60-tons vrachtwagens.



The image shows an industrial interior, likely a brewery or distillery. In the background, there are large, cylindrical stainless steel storage tanks. A network of pipes and valves is visible, some with blue markings. A metal walkway with railings is at the top of the frame. The floor is a smooth, light-colored concrete. A red text box is overlaid on the upper part of the image.

“Tijdens de ingebruikname van de verwerkingsruimte werd er alcohol, mout, moutstof en loog gemorst, allemaal materialen die impact kunnen hebben op een vloer. De vloer was echter nog steeds makkelijk te reinigen.”



PRIMERS

Primer	Verbruik	Gevuld	Ongevuld
Hydraseal DPM	ca. 300 + 200 g		✓
Flowprime LW	ca. 300–500 g	✓	
Peran EWS	ca. 250 g	✓	
Peran Primer W	ca. 250 g		✓
PHS (impregnatie)	ca. 200–2.000 g		✓
Peran STC	ca. 300–500g		✓

INDUSTRIESYSTEMEN

Systemen	Technologie	Systeemopbouw
Flowseal EPW	EP	Primer (Flowseal EPW) en toplaag (Flowseal EPW)
Flowcoat SF41	EP	Primer (Flowprime of Flowcoat SF41) en toplaag (Flowcoat SF41)
Peran SL	EP	Primer (Flowprime, DPM) en toplaag Flowshield SL
Peran SL20	EP	Primer (Flowprime, DPM) en toplaag Peran SL20
Flowshield LXP HD	PU	Primer (o.a. Deckshield SF, Flowprime, DPM) en toplaag (Flowshield LXP HD)
Peran STB Compact	EP	Primer (peran STC), basecoat (Peran STC) en toplaag (Peran STC)
Peran STB Structure	EP	Primer (Peran STC), basecoat (Peran STC) en toplaag (Peran STC)

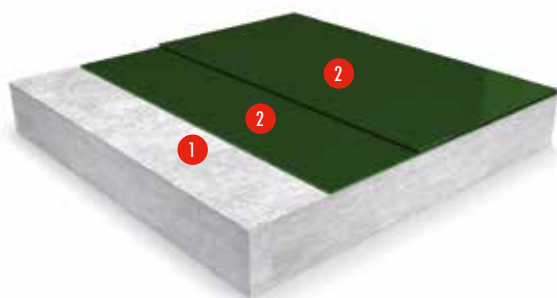
SEALERS

Verzegeling	Verbruik	Technologie	Matt	Zijdemat	Glans
Flowseal PU Matt (TP500)	ca. 30 - 100 g	PU	✓		
Flowseal PU Anti-stain	ca. 30 - 100 g	PU	✓		
Flowcoat (PA302/PA331)	ca. 400 - 600 g	PA	✓		✓
Flowseal PU Satin (TP550)	ca. 30 - 100 g	PU	✓	✓	✓
Peran PU (gepigmenteerd)	ca. 800 - 1300 g	PU	✓		
Flowcoat SF 41	ca. 400 - 600 g	EP			✓
Flowcoat FL110	ca. 400 - 600g	EP			✓

Slip weerstand	Temperatuur weerstand
Droog > 40	+50 °C
Droog > 40	+50 °C
Droog > 40	+50 °C
Droog > 40	+50 °C
Droog > 40	+60 °C
Droog > 40	+50 °C
Droog > 40 Nat > 40	+50 °C

Flowseal EPW (0,12 mm Drooglaagdikte)

Water gedragen, tweecomponenten, hygiënische vloercoating op basis van epoxyhars. De Flowseal EPW wordt toegepast voor de duurzame afwerking van vloeren. Zoals bij voedselverwerking, industrie, opslag, garages, voetgangersgebieden en vloeren met lichte verkeersbelasting.



1 Voorbereide ondergrond 2 Flowseal EPW



Gemakkelijk te verwerken:

Eenvoudige, gemakkelijke verwerking met gebruik van een kwast of roller.



Decoratief:

Verbeterd het uiterlijk van de werkomgeving.



Hygiënisch:

Geeft een naadloze afwerking die gemakkelijk te reinigen en te onderhouden is.



Geringe geur:

Geeft een geringe geur af tijdens de applicatie.

BRANDKLASSE	
EN 13501-1	B _{fl} -s1
TEMPERATUURBESTENDIGHEID	
Bestand tegen temperaturen tot +70°C (onderbroken) of +50°C (permanent)	
SLIJTWEERSTAND	
TABER ABRADER, H22 WIELEN, 1000 CYCLI, 1 KG BELASTING	
EN ISO 5470-1	Gewichtsverlies <100 mg
SLIJTVASTHEID	
EN 13892-4	AR0.5 (≤ 50 μm)
CAPILLAIRE ABSORPTIE & WATERDOORLAATBAARHEID	
EN 1062-3	0.005 kg/m ² × h ^{0.5}
WATERDAMPDOORLAATBAARHEID	
ASTM:E96:90	20 g / m ² / mm / 24 hr
HECHTSTERKTE	
EN 13892-8	B2.0 (≥ 2 MPa)

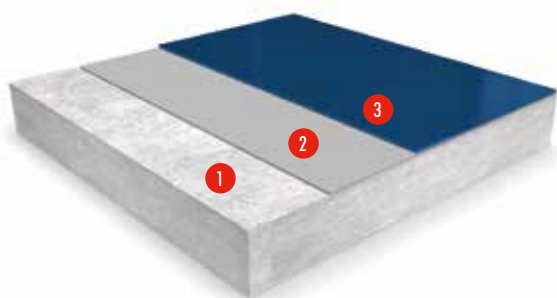
STOOTVASTHEID	
EN ISO 6272	IR4 (4 Nm)
OPPERVLAKTEHARDHEID	
Hardheid	182 sec.
SLIPWEERSTAND*	
EN 13036-4 (Gemiddelde waarden voor 4-S rubber)	Droog >40 laag slippotentie

UITHARDINGSTIJD	+10°C	+20°C	+30°C
Lichte belasting	24 uur	12 uur	8 uur
Volledige belasting	36 uur	24 uur	16 uur
Volledige chemische uitharding	14 dagen	7 dagen	5 dagen

*De resultaten zijn behaald in laboratoriumtests bij +20°C en 50% relatieve luchtvochtigheid.

Flowcoat SF41 (0,35–0,45 mm)

Een hoogwaardig en kosteneffectief vloercoatingsysteem op basis van epoxyhars met instelbare antislip eigenschappen.



- 1 Voorbereide ondergrond 3 Flowcoat SF41 (2 lagen)
2 Primer (indien de ondergrond zwak is)

BRANDKLASSE	
EN 13501-1	B _{fl} -s1
SLIJTWEERSTAND	
EN 13892-4	AR0.5 (< 50 µm)
HECHTSTERKTE	
EN 13892-8	B2.0 (≥ 2 MPa)
OPPERVLAKTE HARDHEID	
EN 13892-6	285 N/mm ²
STOOTVASTHEID	
EN ISO 6272	IR10 (10 Nm)
TEMPERATUURBESTENDIGHEID	
Bestand tegen temperaturen tot +70°C (met intervallen) of +50°C (aanhoudend)	
CAPILLAIRE ABSORPTIE & WATERDOORLAATBAARHEID	
EN 1062-3	0.001 kg/m ² × h ^{0.5}
SLIPWEERSTAND*	
EN 13036-4 (typische waarden voor 4-S rubberzool)	Droog >40 laag slippotentieel



Weinig onderhoud:

Verouderde oppervlakken kunnen worden overlaagd met een minimale voorbereiding van het oppervlak.



Chemische weerstand:

Beschermt tegen een reeks zuren, alkaliën, oplosmiddelen, alcohol en brandstof.



Antislip:

Slipvaste afwerking kan worden aangepast aan specifieke eisen van de klant.



Gemakkelijk te reinigen:

Naadloze installatie zorgt ervoor dat vuil en stof gemakkelijk worden verwijderd.



Temperatuurbestendig:

Verdraagt temperaturen tot +70°C.

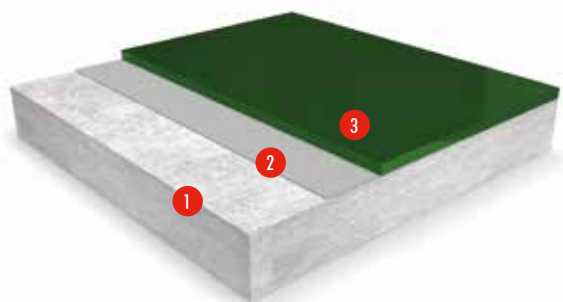
DRUKSTERKTE	
EN 13892-2	>80 N/mm ²
BUIGSTERKTE	
EN 13892-2	>60 N/mm ²
TREKSTERKTE	
EN 13892-2	>15 N/mm ²

UITHARDINGSTIJD	+10°C	+20°C	+30°C
Lichte belasting	48 uur	16 uur	12 uur
Volledige belasting	72 uur	48 uur	40 uur
Volledige chemische uitharding	12 dagen	7 dagen	5 dagen

Bovenstaande cijfers zijn typische eigenschappen die bereikt zijn in laboratoriumtests bij +20°C en 50% relatieve vochtigheid.

Peran SL (2,2–2,5 mm)

Een gekleurde, glanzende, egaliserende, onderhoudsvriendelijke kunstharvloerafwerking op epoxybasis met een hoge chemische bestendigheid.



- 1 Voorbereide ondergrond
- 2 Primer
- 3 Peran SL



Esthetisch:

Verbetert het aanzicht van de werkomgeving.



Chemisch bestendig:

Goed bestand tegen reinigingsmiddelen, suikers en andere chemicaliën.



Hygiënisch:

Biedt een naadloze afwerking die gemakkelijk te reinigen en te onderhouden is.



Slijtvast:

Ideaal voor gebieden met aanhoudend matig tot zwaar voetverkeer.

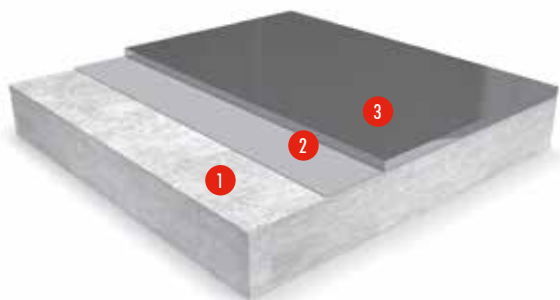
BRANDKLASSE	
EN 13501-1	B _{fl} -s1
STOOTVASTHEID	
EN ISO 6272	IR15 (15 Nm)
TEMPERATUURBESTENDIGHEID	
Bestand tegen temperaturen tot +70°C (periodiek) of +50°C (permanent)	
SLIJTWEERSTAND	
EN 13892-5	RWA1 (<0,5 cm ³)
DRUKWEERSTAND	
EN 13892-2	55 N/mm ²
HECHTSTERKTE	
EN 13892-8	B2.0 (≥ 2.0 MPa)
OPPERVLAKTEHARDHEID	
EN 13892-6	>400 N/mm ²
WATERDOORLAATBAARHEID	
Karsten test	Nihil (ondoordringbaar)

SLIPWEERSTAND*	
EN 13036-4 (typische waarden voor 4-S rubberzool)	Droog >40 laag slippotentieel
BUIGSTERKTE	
EN 13892-2	35 N/mm ²
TREKSTERKTE	
BS 6319-7	25 N/mm ²

UITHARDINGSTIJD	+10°C	+20°C	+30°C
Lichte belasting	48 uur	24 uur	12 uur
Volledige belasting	6 dagen	72 uur	36 uur
Volledige chemische uitharding	12 dagen	7 dagen	5 dagen

Flowshield LXP HD (2–3 mm)

Een heavy duty, egaliserende, oplosmiddelvrije, flexibele en gekleurde gietvloer op basis van polyurethaan.



- 1 Voorbereide ondergrond 3 Flowshield LXP HD
2 Primer



Naadloos:

Leverd een naadloze afwerking, met uitzondering van onderliggende voegen.



Chemische weerstand:

Uitstekende weerstand tegen reinigingsmiddelen, suikers en zuren.



Gemakkelijk te reinigen:

Naadloze installatie zorgt ervoor dat vuil en stof gemakkelijk worden verwijderd.



Geringe geur:

Oplosmiddelvrij en met een geringe geur tijdens het aanbrengen.

BRANDKLASSE	
EN 13501-1	B _{fl} -s1
STOOTVASTHEID	
EN ISO 6272	11 Nm
TEMPERATUURBESTENDIGHEID	
Tolerant voor aanhoudende temperaturen tot 60°C	
SLIJTWEERSTAND	
EN 13892-5	RWA10
HECHTSTERKTE	
EN 13892-8	B2.0 (≥ 2.0 MPa)
SHORE D HARDHEID	
DIN 53505	≈75
REK BIJ BREUK	
BS 6319	30%
WATERDOORLAATBAARHEID	
Karsten Test	Nihil (ondoordringbaar)
SCHEURSTERKTE	
BS 6319	11 MPa

SLIPWEERSTAND	
EN 13036-4 (typische waarden voor 4-S rubberzool)	Droog >40 laag slippotentieel
BUIGSTERKTE	
EN 13892-2	>20 N/mm ²
TREKSTERKTE	
EN 13892-2	>15 N/mm ²

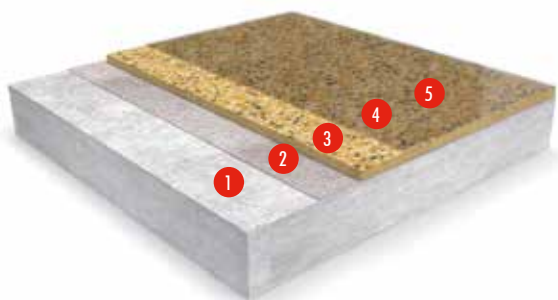
UITHARDINGSTIJD	+10°C	+20°C	+30°C
Lichte belasting	36 uur	24 uur	12 uur
Volledige belasting	72 uur	48 uur	24 uur
Volledige chemische uitharding	12 dagen	7 dagen	4 dagen

Bovenstaande cijfers zijn typische eigenschappen die bereikt zijn in laboratoriumtests bij +20°C en 50% relatieve vochtigheid.

*De gladheid van vloermaterialen kan aanzienlijk veranderen door het installatieproces, na korte gebruikperiodes, door verkeerd onderhoud, slijtage op langere termijn en/of verontreiniging van het oppervlak (nat of droog). Getextureerde systemen worden aanbevolen om te voldoen aan de vereisten inzake slipweerstand voor natte omstandigheden en/of oppervlaktevervuiling (nat of droog). Neem contact op met onze technische afdeling voor meer informatie en specificaties.

Peran STB Compact (3 mm)

Een slijtvaste, decoratieve kunstharsvloer met natuurlijke kwartszand in een helder bindmiddel.



- 1 Voorbereide Ondergrond
- 2 Peran STC + natuurlijk kwartszand of gekleurd kwartszand
- 3 Peran STC en STC filler + gekleurd kwartszand
- 4 Peran STC
- 5 Optioneel Flowseal PU Matt (Ultra)



Decoratief:

Verbetert de uitstraling van de werkomgeving.



Slijtvast:

Uitstekende algemene slijtage, schokken en chemische weerstand onder de voeten.



Gemakkelijk te reinigen:

Naadloze, hygiënische afwerking die gemakkelijk te reinigen en te onderhouden.

BRANDKLASSE	
EN 13501-1	B _{fl} -s1
SLIJTVASTHEID	
EN 13892-5	RWA1 (< 1 cm ³)
TEMPERATUURBESTENDIGHEID	
Lang +70°C	Kort +50°C
STOOTVASTHEID	
EN ISO 6272	IR15 (15 Nm)
HECHTSTERKTE	
EN 13892-8	B2.0 (≥ 2 MPa)
WATERDOORLAATBAARHEID	
Karsten Test	Nihil (ondoordringbaar)
DAMPDOORLAATBAARHEID	
ASTM E96:90	1.36 g / m ² / mm / 24 uur
SLIPWEERSTAND*	
EN 13036-4 (Gemiddelde waarden voor 4-S rubber)	Droog >40 laag slippotentieel

DRUKSTERKTE	
EN 13892-2	>40 N/mm ²
BUIGSTERKTE	
EN 13892-2	15 N/mm ²
TREKSTERKTE	
BS 6319-7	10 N/mm ²

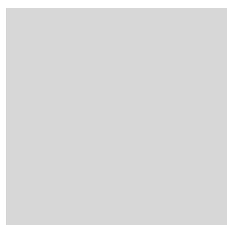
UITHARDINGSTIJD	+10°C	+20°C	+30°C
Lichte belasting	36 uur	24 uur	16 uur
Volledige belasting	72 uur	48 uur	36 uur
Volledige chemische uitharding	12 dagen	7 dagen	4 dagen

Bovenstaande cijfers zijn typische eigenschappen die bereikt zijn in laboratoriumtests bij +20°C en 50% relatieve vochtigheid.

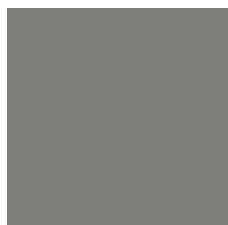
* De gladheid van vloermaterialen kan aanzienlijk veranderen door het installatieproces, na korte gebruikperiodes, door verkeerd onderhoud, slijtage op langere termijn en/of oppervlaktevervuiling (nat of droog). Getextureerde systemen worden aanbevolen om te voldoen aan de vereisten inzake slipweerstand voor natte omstandigheden en/of oppervlaktevervuiling (nat of droog). Neem contact op met onze technische afdeling voor meer informatie en specificaties.

KLEURTABEL INDUSTRIËLE PRODUCTEN

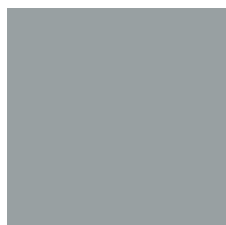
Standaard kleuren



Lichtgrijs
RAL 7035



Stofgrijs
RAL 7037



Venstergrijs
RAL 7040

De getoonde kleuren kunnen afwijken. Sommige RAL-kleuren kunnen leiden tot afwijkingen in de productprijzen. Andere RAL-kleuren op aanvraag.

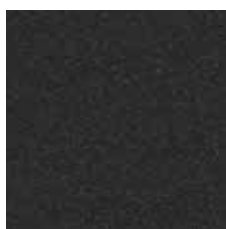
Gekleurd kwartszand



Beige 101



Crème 103



Zwart 901



Donkergrijs 703



Grijs 704



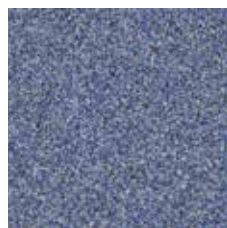
Lichtgrijs 701



Middengrijs 702



Middenblauw 501



Blauw 502



Grasgroen 601



Groen 602



Rood 301



Geel 104

De getoonde kleuren kunnen variëren. Andere kleuren zijn mogelijk. We helpen je graag bij de samenstelling.

NAADLOOS, IN EEN HANDOMDRAAI

Snel uithardende vloersystemen, voor beperkte productiestilstand. Hier biedt FLOWFAST de oplossing voor een totale vloerrenovatie in 1 dag.

Deze technologie heeft een korte uithardingstijd per laag, zodat de vloer al na 2 tot 3 uur volledig belastbaar is. Het feit dat een vloerproject snel wordt afgerond, betekent niet dat het resultaat saai en de prestaties slecht is. Integendeel: Flowfast is verkrijgbaar in een creatief kleurenpalet en met moderne effecten die individuele patronen en kleurtonen mogelijk maken om je vloer een persoonlijk tintje te geven.



**“Uitzonderlijk duurzame en snelhardende
MMA-vloersystemen wanneer creativiteit
onder tijdsdruk staat.”**



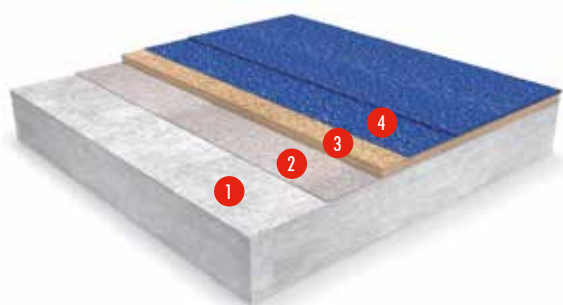
FLOWFAST-SYSTEMEN

Systemen	Technologie	Systeemopbouw
Flowfast BC UNI	MMA	Flowfast Primer (101, 107, 108), Flowfast Binder (205), Flowfast Seal (304, 319)
Flowfast BC	MMA	Flowfast Primer (101, 107, 108), Flowfast Binder (205), Flowfast Seal (304, 305, 319)
Flowfast BC Kitchen	MMA	Flowfast Primer (101, 107, 108), Flowfast Membrane (230), Flowfast Binder (205), Flowfast Seal (319)
Flowfast Terrosso	MMA	Flowfast Primer (101, 107, 108), Flowfast Binder (205), Flowfast Seal (304)
Flowfast TR	MMA	Flowfast Primer (101, 107, 108), Flowfast Binder (205), Flowfast Seal (304, 305)

Systemen	Onderhoud	Slipweerstand	Temperatuur- bestendigheid	Anti- statisch
Flowfast BC UNI	Eenvoudig te reinigen	Droog >40 Nat >40	+70 °C	nee
Flowfast BC	Eenvoudig te reinigen	Droog >40 Nat > 40	+70 °C	nee
Flowfast BC Kitchen	Desinfecteerbaarheid getest	Droog >40 Nat >40	+70 °C	nee
Flowfast Terrosso	Eenvoudig te reinigen	Droog >40 Nat >40	+50 °C	nee
Flowfast TR	Eenvoudig te reinigen	Droog >40 Nat >40	+70 °C	nee

Flowfast BC UNI (4-6 mm)

Een slijtvaste vloerafwerking van MMA-hars bestaande uit natuurlijk kwartzand ingekapseld in een gepigmenteerd acrylhars bindmiddel.



1 Voorbereide ondergrond

2 Flowfast Primer,
ingestrooid natuurlijk
kwartzand

3 Flowfast Bodycoat,
ingestrooid natuurlijk
kwartzand

4 Flowfast Sealer
(Gepigmenteerd)



Snelle installatie:

MMA katalysator versnelt de uithardingstijd en verkort de constructietijd.



Antislip:

Indrukwekkend antislipprofiel in droge en natte omstandigheden.



Slijtvast:

Bestand tegen schokken, verschillende verkeersomstandigheden en blootstelling aan uv-belasting.

BRANDKLASSE	
EN 13501-1	C _{fl} -s1
TEMPERATUURBESTENDIGHEID	
Bestand tegen aanhoudende temperaturen tot +70°C	
SLIJTVASTHEID	
EN 13892-4	AR0.5 ($\leq 50 \mu\text{m}$)
HECHTSTERKTE	
EN 13892-8	B2.0 ($\geq 2.0 \text{ MPa}$)
STOOTVASTHEID	
EN ISO 6272-1	IR4 (4Nm)
SLIPWEERSTAND*	
EN 13036-4 (Typische waarden voor 4-S rubberzool)	Droog >40 laag slippotentieel Nat >40 laag slippotentieel

UITHARDINGSTIJD**	+20°C
Lichte belasting	1 uur
Volledige belasting	2-3 uur
Volledige chemische uitharding	2-3 dagen

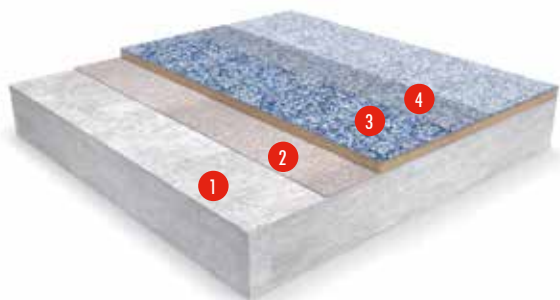
De bovenstaande cijfers zijn typische eigenschappen die bereikt zijn in laboratoriumtests bij +20°C en 50% relatieve vochtigheid.

* De gladheid van vloermaterialen kan aanzienlijk veranderen door het installatieproces, na korte gebruikperiodes, door verkeerd onderhoud, slijtage op langere termijn en/of oppervlaktevervuiling (nat of droog). Getextureerde systemen worden aanbevolen om te voldoen aan de vereisten inzake slipweerstand voor natte omstandigheden en/of oppervlaktevervuiling (nat of droog). Neem contact op met onze technische afdeling voor meer informatie en specificaties.

**Uithardingstijden bij temperaturen tussen 0-30°C kunnen worden bereikt door de gebruikte hoeveelheid katalysator te wijzigen. Voor toepassingen buiten dit temperatuurbereik kun je contact opnemen met onze technische afdeling voor meer informatie en specificaties.

Flowfast BC (4–6 mm)

Een slijtvaste, decoratieve MMA harsvloer afgewerkt met gekleurde kwartskorrels en ingegoten in een helder acrylhars bindmiddel.



1 Voorbereide ondergrond

2 Flowfast Primer, ingestrooid natuurlijk kwartzand

3 Flowfast Bodycoat, ingestrooid gekleurd kwartzand

4 Flowfast Sealer



Snelle installatie:

MMA-katalysator versnelt de uithardingstijd en verkort de constructietijd.



Antislip:

Indrukwekkend antislipprofiel in droge en natte omstandigheden.



Slijtvast:

Bestand tegen schokken, verschillende verkeersomstandigheden en blootstelling aan uv-belasting.

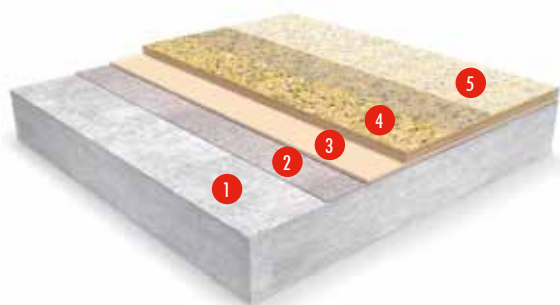
BRANDKLASSE	
EN 13501-1	C _s -s1
TEMPERATUURBESTENDIG	
Bestand tegen aanhoudende temperaturen tot +70°C	
SLIJTVASTHEID	
EN 13892-4	AR0.5 ($\leq 50 \mu\text{m}$)
HECHTSTERKTE	
EN 13892-8	B2.0 ($\geq 2.0 \text{ MPa}$)
STOOTVASTHEID	
EN ISO 6272-1	IR4 (4Nm)
SLIPWEERSTAND*	
EN 13036-4 (kwarts 0.3-0.7)	Droog >40 laag slippotentieel Nat >40 laag slippotentieel

UITHARDINGSTIJD**	+20°C
Lichte belasting	1 uur
Volledige belasting	2-3 uur
Volledige chemische belasting	2-3 dagen

De cijfers hierboven zijn typische eigenschappen die bereikt zijn in laboratoriumtests bij +20°C en 50% relatieve vochtigheid.

Flowfast BC Kitchen (6–8 mm)

Een slijtvaste, decoratieve MMA-harsvloerafwerking bestaande uit kleurvast kwartszand, ingestrooid in een helder acrylharsbindmiddel. Geschikt voor industriële keukens.



- 1 Voorbereide ondergrond
- 2 Flowfast Primer
- 3 Flowfast 230 Membrane
- 4 Flowfast Bodycoat, Ingestrooid gekleurd kwartszand
- 5 Flowfast 319 Flexible Seal



Snelle installatie:

MMA-katalysator versnelt de uithardingstijd en verkort de constructietijd.



Antislip:

Indrukwekkend antislipprofiel in droge en natte omstandigheden.



Slijtvast:

Bestand tegen schokken, verschillende verkeersomstandigheden en blootstelling aan uv-belasting.



Hittebestendig:

Bestand tegen morsen van heet water.

BRANDKLASSE	
EN 13501-1	E _{fl}
TEMPERATUURBESTENDIGHEID	
Bestand tegen aanhoudende temperaturen tot +70°C en morsen van vloeistoffen tot +90°C	
SLIJTVASTHEID	
EN 13892-4	AR0.5 ($\leq 50 \mu\text{m}$)
HECHTSTERKTE	
EN 13892-8	B2.0 ($\geq 2.0 \text{ MPa}$)
STOOTVASTHEID	
EN ISO 6272-1	IR4 (4Nm)
SCHEUROVERBRUGGING	
EN 1062-7	Klasse A2 ($\geq 0.4 \text{ mm}$)
SLIPWEERSTAND*	
EN 13036-4 (kwartszand 0.3-0.7)	Droog >40 laag slippotentieel Nat >40 laag slippotentieel

UITHARDINGSTIJD**	+20°C
Lichte belasting	1 uur
Volledige belasting	2-3 uur
Volledige chemische uitharding	2-3 dagen

*De resultaten zijn behaald in laboratoriumtests bij +20°C en 50% relatieve luchtvochtigheid.

Flowfast Terroso (3 mm)

Een naadloze, decoratieve, slijtvaste MMA-hars vloerafwerking, ontwikkeld voor zwaar belaste winkelomgevingen die een nieuwe vloerafwerking nodig hebben binnen een korte uitvoeringstijd.



1 Voorbereide ondergrond

2 Flowfast Primer, ingestrooid natuurlijk kwartszand

3 Flowfast Bodycoat, ingestrooid gekleurde vlokken

4 Flowfast Sealer



Snelle installatie:

MMA katalysator versnelt de uithardingstijd en verkort de constructietijd.



Esthetisch aantrekkelijk:

Decoratieve vloerafwerking die zorgt voor een wauw-factor tijdens het belopen.



UV-bestendig:

Uitstekend bestand tegen uv-licht, waardoor vergeling tot een minimum wordt beperkt.



Slijtvast:

Goed bestand tegen voetgangers is loopverkeer op rubberen wielen, krassen en vlekvorming.

BRANDKLASSE	
EN 13501-1	C _s -s1
TEMPERATUURBESTENDIGHEID	
Bestand tegen temperaturen tot +50°C (aanhoudend) of +70°C (interval)	
SLIJTVASTHEID	
EN 13892-5	RWA 1 (< 1 cm ³)
HECHTSTERKTE	
EN 13892-8	B2.0 (≥ 2.0 MPa)
STOOTVASTHEID	
EN ISO 6272-1	IR10 (10 Nm)
SLIPWEERSTAND*	
EN 13036-4 (Typische waarden voor 4-S rubber-zool)	Droog >40 laag slippotentieel Nat >40 laag slippotentieel

UITHARDINGSTIJD**	+20 °C
Lichte belasting	1 uur
Volledige belasting	2-3 uur
Volledige chemische uitharding	2-3 dagen

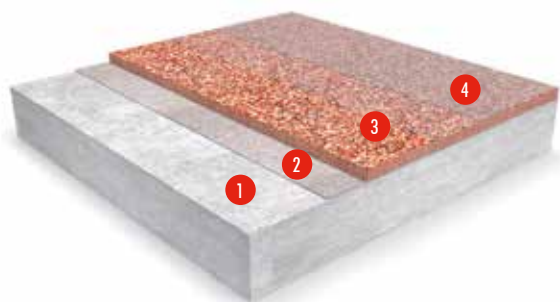
De bovenstaande cijfers zijn typische eigenschappen die bereikt zijn in laboratoriumtests bij +20°C en 50% relatieve vochtigheid.

* De gladheid van vloermaterialen kan aanzienlijk veranderen door het installatieproces, na korte gebruikperiodes, door verkeerd onderhoud, slijtage op langere termijn en/of verontreiniging van het oppervlak (nat of droog). Getextureerde systemen worden aanbevolen om te voldoen aan de vereisten inzake slipweerstand voor natte omstandigheden en/of oppervlaktevervuiling (nat of droog). Neem contact op met onze technische afdeling voor meer informatie en specificaties.

**Uithardingstijden bij temperaturen tussen 0-30°C kunnen worden bereikt door de gebruikte hoeveelheid katalysator te wijzigen. Voor toepassingen buiten dit temperatuurbereik kun je contact opnemen met onze technische afdeling voor meer informatie en specificaties.

Flowfast TR (4–5 mm)

Een slijtvast en snel uithardend MMA-troffelvloersysteem. Flowfast TR heeft een robuuste en decoratieve kwartszand afwerking.



- 1 Voorbereide ondergrond
- 2 Flowfast Primer, ingestrooid natuurlijk kwartszand
- 3 Flowfast Bodycoat
- 4 Flowfast Sealer



Snelle installatie:

MMA katalysator versnelt de uithardingstijd en verkort de constructietijd.



Antislip:

Indrukwekkend antislipprofiel in droge omstandigheden.



Slijtvast:

Bestand tegen schokken, middelzware tot zware verkeersbelasting en uv-blootstelling.



Gemakkelijk te reinigen:

Een combinatie van een licht antislipprofiel en een naadloze, hygiënische afwerking welke gemakkelijk te reinigen en te onderhouden is.

BRANDKLASSE	
EN 13501-1	C _{fl} -s1
TEMPERATUURBESTENDIGHEID	
Bestand tegen aanhoudende temperaturen tot +70°C	
SLIJTWEERSTAND	
EN 13892-4	AR0.5 ($\leq 50 \mu\text{m}$)
HECHTSTERKTE	
EN 13892-8	B2.0 ($\geq 2.0 \text{ MPa}$)
STOOTVASTHEID	
EN ISO 6272-1	IR20 (20 Nm)

UITHARDINGSTIJD*	+20°C
Lichte belasting	1 uur
Volledige belasting	2-3 uur
Volledige chemische uitharding	2-3 dagen

Bovenstaande cijfers zijn typische eigenschappen die bereikt zijn in laboratoriumtests bij +20°C en 50% relatieve vochtigheid.

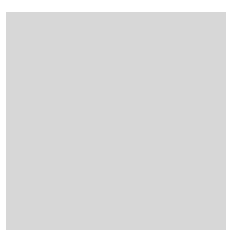
*Uithardingstijden bij temperaturen tussen 0-30°C kunnen worden bereikt door de gebruikte hoeveelheid katalysator te wijzigen. Voor toepassingen buiten dit temperatuurbereik kun je contact opnemen met onze technische afdeling voor meer informatie en specificaties.

KLEURENTABEL FLOWFAST

Standaard kleuren



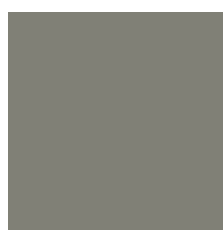
Kiezelgrijs
RAL 7032



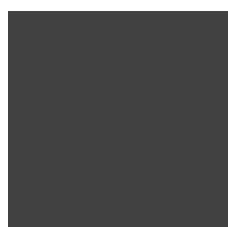
Lichtgrijs
RAL 7035



Agaatgrijs
RAL 7038



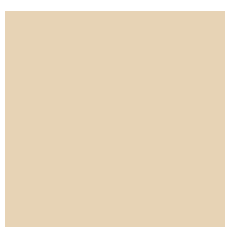
Betongrijs
RAL 7023



Antracietgrijs
RAL 7016



Reseda Groen
RAL 6011



Licht Ivoor
RAL 1015



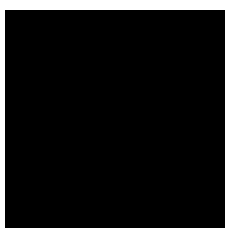
Verkeersrood
RAL 3020



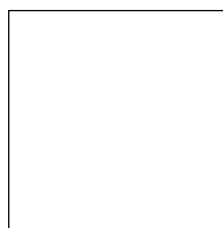
Verkeersgeel
RAL 1023



Verkeersblauw
RAL 5017



Verkeerszwart
RAL 9017



Verkeerswit
RAL 9016

De getoonde kleuren kunnen afwijken. Sommige RAL-kleuren kunnen leiden tot afwijkingen in de productprijzen. Andere RAL-kleuren op aanvraag.



Beige



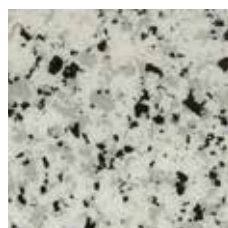
Blauw



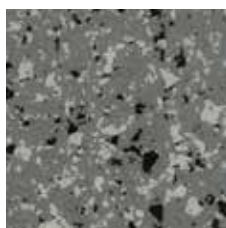
Crème



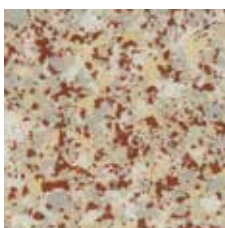
Donkergrijs



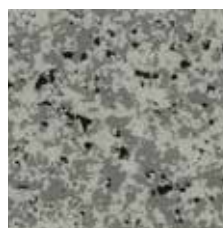
Lichtgrijs



Middengrijs



Rood



Signaalgrijs

De getoonde kleuren kunnen variëren. Andere kleurencombinaties zijn mogelijk. We helpen je graag met de kleurencombinatie.

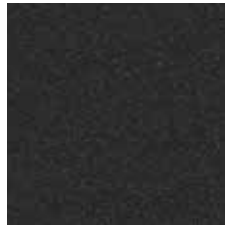
Gekleurd kwartszand



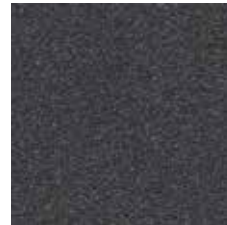
Beige 101



Crème 103



Zwart 901



Donkergrijs 703



Grijs 704



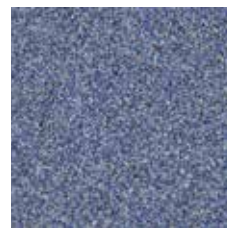
Lichtgrijs 701



Middengrijs 702



Middenblauw 501



Blauw 502



Gras groen 601



Groen 602




Rood 301



Geel 104

De getoonde kleuren kunnen variëren. Andere kleurencombinaties zijn mogelijk. We helpen je graag met de kleurencombinatie.



The background image shows a large industrial facility with a highly reflective, blue-painted floor. On the left side, a yellow forklift is partially visible. The ceiling is high with a grid of square light fixtures. In the center, a large red rectangular box contains white text. The floor reflects the overhead lights and the surrounding environment.

“We hebben bijna allemaal wel eens gehoord over voedselvergiftiging in de media. Dit risico kan al bij de bron verminderd worden door oppervlakbescherming. Minimalistische voegpatronen zijn veel gemakkelijker schoon te maken en geven bacteriën weinig kans om zich te nestelen en te vermenigvuldigen. Dit effect wordt versterkt door de Flowfresh vloeren met Polygiene® technologie.”



HYGIËNE ASSORTIMENT

Het kunnen aantonen van een hoge standaard van gebouwhygiëne is essentieel in veel sectoren. Dit geldt vooral in besmettingsgevoelige omgevingen zoals de voedingsmiddelen- en drankenindustrie, de farmaceutische industrie en de elektronica-industrie.

De belangrijkste factoren die Flowfresh tot een hygiënisch vloersysteem maken, zijn onder andere de grotendeels naadloze, waterondoorlatende eigenschappen. Daarnaast is Flowfresh zeer sterk bestand tegen thermische, chemische en mechanische belasting. Flowfresh bevat het natuurlijke antimicrobiële middel Polygiene®, dat is gebaseerd op zilverionen en aantoonbaar voldoet aan de ISO 22916-norm; dit maakt Flowfresh antimicrobieel.



FLOWFRESH-SYSTEMEN

Systeem	Systeemopbouw	Technologie	Anti-bacterieel
Flowfresh ESD SL	Primer, koperband, Peran ESD Primer WB, Flowfresh ESD SL	PU-Cement	Ja
Flowfresh SL	Primer, Flowfresh SL	PU-Cement	Ja
Flowfresh MF	Primer, Flowfresh MF	PU-Cement	Ja
Flowfresh RT	Primer, Flowfresh RT	PU-Cement	Ja
Flowfresh HF	Primer, Flowfresh HF	PU-Cement	Ja
Flowfresh HF LT	Primer, Flowfresh HF LT	PU-Cement	Ja
Flowfresh SR12	Primer, Flowfresh SL/HD/RT Mortar, Flowfresh Coating Matt	PU-Cement	Ja
Flowfresh SR20	Primer, Flowfresh SL/HD/RT Mortar, Flowfresh Coating Matt	PU-Cement	Ja
Flowfresh SR24	Primer, Flowfresh SL/HD/RT Mortar, Flowfresh Coating Matt	PU-Cement	Ja
Flowfresh SRQ	Primer, Flowfresh SL/ MF, Peran STC	PU-Cement	Ja
Flowfresh SRQ UV	Primer, Flowfresh SL/ MF, Flowcoat PA 302	PU-Cement	Ja

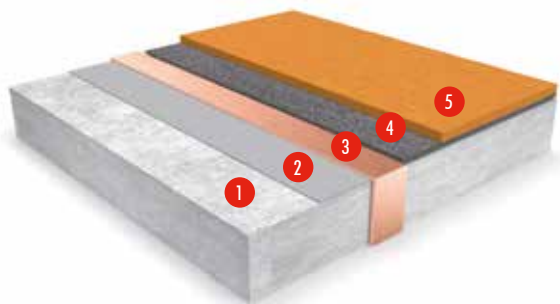


Slipweerstand	Slipweerstand volgens DIN	Temp. bestendigheid (aanhoudend)	Temp. bestendigheid (piekbelasting)	Antistatisch
Droog >50 - Nat >40	R10	+70°C	+70°C	Ja
Droog >50 - Nat >40	R10	+50°C	+60°C	Nee
Droog >60 - Nat >40	R10	+70°C	+80°C	Nee
Droog >80 - Nat >50	R11	+105°C	+120°C	Nee
Droog >80 - Nat >60		+105°C	+80°C	Nee
Droog >80 - Nat >60		+105°C	+120°C	Nee
Droog >70 - Nat >65	R13 V10	+120°C	+120°C	Nee
Droog >72 - Nat >406	R13 V6	+120°C	+120°C	Nee
Droog >65 - Nat >55	R12 V4	+105°C.	+120°C	Nee
Droog >40	R12	+50°C	+60°C	Nee
Droog >40	R12	+50°C	+60°C	Nee



Flowfresh ESD SL (2–3 mm)

Een geleidend/ESD, chemisch bestendig, antimicrobieel behandelde polyurethaanhars vloerafwerking met een gladde matte gekleurde afwerking.



- 1 Voorbereide ondergrond
- 2 Primer
- 3 Geleidend raster van 10 mm breed kopertape
- 4 Peran ESD Primer WB
- 5 Flowfresh ESD SL



Antistatisch:

Voldoet aan de EN IEC 61340-4-1 en EN IEC 61340-4-5 voor elektrische eigenschappen.



Polygiene®:

Bevat een zilverion antimicrobieel additief waarvan bewezen is dat het de groei remt van de meeste soorten schadelijke bacteriën.



Chemische weerstand:

Uitstekend bestand tegen suikers en de meeste zuren (organische en anorganische).



Slijtvast:

Zeer hoge slijtvastheid ter bescherming tegen zware processen.

BRANDWERENDHEID	
EN 13501-1	B _{fl} -s1
AARDGELEIDINGSWEERSTAND RG	
EN IEC 61340-4-1	R _g < 1x10 ⁹ Ω
AARDGELEIDINGSWEERSTAND R2	
EN 1081	3 kΩ
TOTALE SYSTEEM WEERSTAND	
EN IEC 61340-4-5	R _g < 1x10 ⁹ Ω
MAXIMAAL POTENTIEEL STATISCHE LADING	
Looptest EN IEC 61340-4-5	< 100V
SLIJTVASTHEID	
EN 13892-4	AR0.5 (≤ 50 μm)
HECHTSTERKTE	
EN 13892-8	B2.0 (≥ 2.0 MPa)
STOOTVASTHEID	
EN ISO 6272	IR10 (10 Nm)

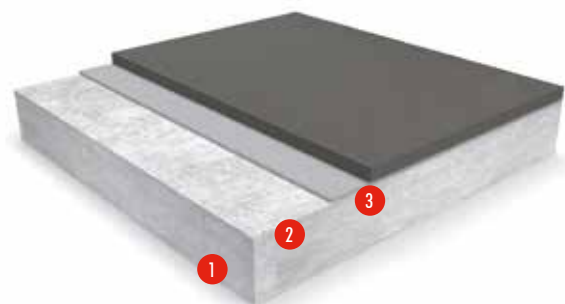
TEMPERATUURBESTENDIGHEID	
Tolerant tot +70°C	
WATERDOORLAATBAARHEID	
Karsten Test	Nihil (ondoordringbaar)
DAMPDOORLAATBAARHEID	
EN ISO 7783	>200 m
SLIPWEERSTAND***	
Önorm Z1261 (GMG200)	Droog > 40
DRUKSTERKTE	
EN 13892-2	>50 N/mm ²
BUIGSTERKTE	
EN 13892-2	20 N/mm ²

UITHARDINGSTIJD	+10°C	+20°C	+30°C
Lichte belasting	36 uur	24 uur	12 uur
Volledige belasting	72 uur	48 uur	24 uur
Volledige chemische uitharding	10 dagen	7 dagen	5 dagen

Bovenstaande cijfers zijn typische eigenschappen die bereikt zijn in laboratoriumtests bij +20°C en 50% relatieve vochtigheid.

Flowfresh SL (2 mm)

Een zelfegaliserende, HACCP internationaal gecertificeerd, antimicrobieel behandelde polyurethaan-cement vloerafwerking. Geschikt voor gemiddelde belasting.



- 1 Vorbereide Ondergrond 2 Primer 3 Flowfresh SL



Polygiene®:

Bevat een antimicrobieel additief met zilverionen waarvan bewezen is dat het de groei van de meeste soorten schadelijke bacteriën remt.



Chemische weerstand:

Uitstekend bestand tegen suikers en de meeste zuren (organische en anorganische).



Slijtvast:

Blijft intact bij impact, verkeersbelastingen en chemische aantasting.



Gemakkelijk te reinigen:

Minimale oppervlaktevoegen maken het oppervlak gemakkelijk te reinigen en te steriliseren.

BRANDKLASSE	
EN 13501-1	B _{fl} -s1
SLIJTVASTHEID	
EN 13892-4	AR0.5 ($\leq 50 \mu\text{m}$)
HECHTSTERKTE	
EN 13892-8	B2.0 ($\geq 2.0 \text{ MPa}$)
STOOTVASTHEID	
EN ISO 6272	IR10 (10 Nm)
TEMPERATUURBESTENDIGHEID	
Bestand tegen periodieke morsbelasting tot +60°C en aanhoudende droge warmte van -20°C tot +50°C.	
THERMISCHE UITZETTINGSCOËFFICIËNT	
ASTM C531	$5.70 \times 10^{-5} \text{ mm/mm}^\circ\text{C}$
WATERDOORLAATBAARHEID	
Karsten Test	Nihil (ondoorlaatbaar)
SLIPWEERSTAND*	
EN 13036-4 (typische waarden voor 4-S rubber-zool)	Droog > 50 Nat > 40 laag slippotentieel

DRUKSTERKTE	
EN 13892-2	> 50 N/mm ²
BUIGSTERKTE	
EN 13892-2	20 N/mm ²
TREKSTERKTE	
BS 6319-7	10 N/mm ²

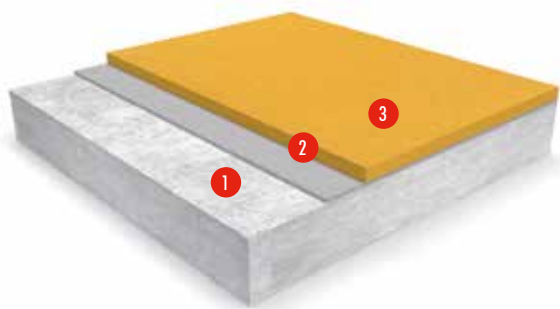
UITHARDINGSTIJD	+10°C	+20°C	+30°C
Lichte belasting	36 uur	24 uur	12 uur
Volledige belasting	72 uur	48 uur	24 uur
Volledige chemische uitharding	10 dagen	7 dagen	5 dagen

Bovenstaande cijfers zijn typische eigenschappen die bereikt zijn in laboratoriumtests bij +20°C en 50% relatieve vochtigheid.

* De gladheid van vloermaterialen kan aanzienlijk veranderen door het installatieproces, na korte gebruikperiodes, door verkeerd onderhoud, slijtage op langere termijn en/of oppervlaktevervuiling (nat of droog). Getextureerde systemen worden aanbevolen om te voldoen aan de vereisten inzake slipweerstand voor natte omstandigheden en/of oppervlaktevervuiling (nat of droog). Neem contact op met onze technische afdeling voor meer informatie en specificaties.

Flowfresh MF (4–6 mm)

Een zelfegaliserende, HACCP internationaal gecertificeerde, matte antimicrobieel behandelde gladde vloerafwerking van polyurethaan-cement.



- 1 Voorbereide ondergrond
- 2 Primer
- 3 Flowfresh MF



Polygiene®:

Bevat een antimicrobieel additief met zilverionen waarvan bewezen is dat het de groei van de meeste soorten schadelijke bacteriën remt.



Chemische weerstand:

Uitstekend bestand tegen suikers en de meeste zuren (organisch en anorganisch).



Slijtvast:

Blijft intact bij impact, verkeersbelastingen en chemische aantasting.



Gemakkelijk te reinigen:

Een minimum aan voegen zorgt ervoor dat deze vloer gemakkelijk schoon-gemaakt en gesteriliseerd kan worden.

BRANDKLASSE	
EN 13501-1	B _f -s1
SLIJTWEERSTAND	
EN 13892-4	AR0.5 ($\leq 50 \mu\text{m}$)
HECHTSTERKTE	
EN 13892-8	B2.0 ($\geq 2.0 \text{ MPa}$)
STOOTVASTHEID	
EN ISO 6272	IR15 (15 Nm)
TEMPERATUURBESTENDIGHEID	
Bestand tegen tijdelijke blootstelling tot +80°C en langdurige droge warmte van -20°C tot +70°C	
THERMISCHE UITZETTINGSCOËFFICIËNT	
ASTM C531	$5.70 \times 10^{-5} \text{ mm/mm}^\circ\text{C}$
WATERDOORLAATBAARHEID	
Karsten Test	Nihil (ondoordringbaar)
DAMPDOORLAATBAARHEID	
EN ISO 7783	> 200 m

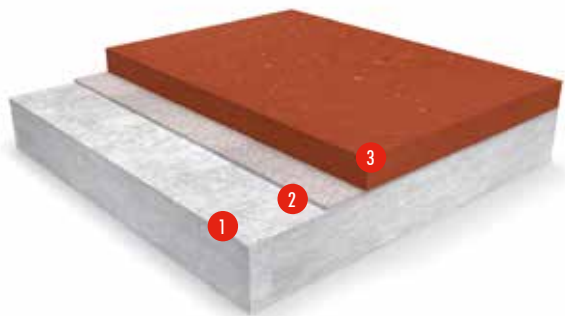
SLIPWEEERSTAND*	
EN 13036-4 (typical values for 4-S rubber slider)	Dry > 60 low slip potential Wet > 40 low slip potential
COMPRESSIVE STRENGTH	
EN 13892-2	> 50 N/mm ²
BUIGSTERKTE	
EN 13892-2	20 N/mm ²

UITHARDINGSTIJD	+10°C	+20°C	+30°C
Lichte belasting	36 uur	24 uur	12 uur
Volledige belasting	72 uur	48 uur	24 uur
Volledige chemische uitharding	10 dagen	7 dagen	5 dagen

Bovenstaande cijfers zijn typische eigenschappen die bereikt zijn in laboratoriumtests bij +20°C en 50% relatieve vochtigheid.

Flowfresh RT (6–9 mm)

Een HACCP internationaal gecertificeerde, troffelbare aangebrachte vloer-afwerking op basis van polyurethaan-cement voorzien van antimicrobiële toevoeging.



- 1 Voorbereide ondergrond 3 Flowfresh RT
2 Primer



Polygiene®:

Bevat een zilver ion antimicrobieel additief waarvan bewezen is dat het de groei verhindert van de meeste soorten schadelijke bacteriën.



Chemische weerstand:

Beschermt tegen voedsel bijproducten, vetten, hete oliën, bloed, suiker en zuren.



Antislip:

Met gestructureerd profiel om het risico op uitglijden in natte of vochtige ruimtes te minimaliseren.



Temperatuurbestendig:

Hittebestendig tot +120°C en bestand tegen stoomreiniging.

BRANDKLASSE	
EN 13501-1	B _{fl} -s1
SLIJTWEERSTAND	
EN 13892-4	AR0.5 ($\leq 50 \mu\text{m}$)
HECHTSTERKTE	
EN 13892-8	B2.0 ($\geq 2.0 \text{ MPa}$)
STOOTVASTHEID	
EN ISO 6272	IR20 (20 Nm)
TEMPERATUURBESTENDIGHEID	
Bestand tegen kortstondige blootstelling aan vloeistoffen tot +120°C of aanhoudende temperaturen van -40°C tot +105°C (bij 9 mm dikte). Opmerking: Uitgaande van een betonnen ondergrond van goede kwaliteit. Bij 6 mm is het product bestand tegen vloeistoffen en morsen tot +70°C	
THERMISCHE UITZETTINGSCOËFFICIËNT	
ASTM C531	$3.74 \times 10^{-5} \text{ mm/mm}^\circ\text{C}$
WATERDOORLAATBAARHEID	
Karsten Test	Nihil (ondoorlaatbaar)
DAMPDOORLAATBAARHEID	
ASTM E96:90	$3\text{g/m}^2/24 \text{ uur}$ (bij 9mm dikte)

SLIPWEERSTAND*	
EN 13036-4 (typische waarden voor 4-S rubberen zool)	Droog > 80 Nat > 50 laag slippotentieel
DRUKSTERKTE	
EN 13892-2	>50 N/mm ²
BUIGSTERKTE	
EN 13892-2	20 N/mm ²
TREKSTERKTE	
BS 6319-7	10 N/mm ²

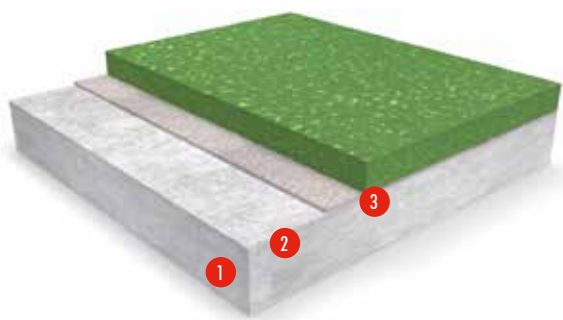
UITHARDINGSTIJD	+10°C	+20°C	+30°C
Lichte belasting	36 uur	24 uur	12 uur
Volledige belasting	72 uur	48 uur	24 uur
Volledige chemische belasting	10 dagen	7 dagen	5 dagen

De cijfers hierboven zijn typische eigenschappen die bereikt zijn in laboratoriumtests bij +20°C en 50% relatieve vochtigheid.

* De gladheid van vloermaterialen kan aanzienlijk veranderen door het installatieproces, na korte gebruiksperiodes, door verkeerd onderhoud, slijtage op langere termijn en/of oppervlaktevervuiling (nat of droog). Getextureerde systemen worden aanbevolen om te voldoen aan de vereisten inzake slipweerstand voor natte omstandigheden en/of oppervlaktevervuiling (nat of droog). Neem contact op met onze technische afdeling voor meer informatie en specificaties.

Flowfresh HF (6-9 mm)

Een HACCP internationaal gecertificeerde polyurethaancement vloerafwerking als een troffelvloer aangebracht in een gekleurde afwerking met een lichte structuur.



- 1 Voorbereide ondergrond 3 Flowfresh HF
2 Primer



Polygiene®:

Bevat een zilverion antimicrobieel additief waarvan bewezen is dat het de groei remt van de meeste soorten schadelijke bacteriën.



Chemische weerstand:

Beschermt tegen voedsel bijproducten, vetten, hete oliën, bloed, suiker en zuren.



Antislip:

Met gestructureerd profiel om het risico op uitglijden in natte of vochtige ruimtes te minimaliseren.



Temperatuurbestendig:

Hittebestendig tot +120°C en bestand tegen stoomreiniging.

BRANDKLASSE	
EN 13501-1	B _{fl} -s1
SLIJTVASTHEID	
EN 13892-4	AR0.5 (≤ 50 μm)
HECHTSTERKTE	
EN 13892-8	B2.0 (≥ 2.0 MPa)
STOOTVASTHEID	
EN ISO 6272	IR20 (20 Nm)
TEMPERATUURBESTENDIGHEID	
Bestand tegen kortstondige blootstelling aan vloeistoffen tot +120°C of aanhoudende droge hitte van -40°C tot +105°C (bij 9 mm dikte). Opmerking: Uitgaande van een betonnen ondergrond van goede kwaliteit. Bij 6 mm is het product bestand tegen vloeistoffen en morsen tot +70°C	
WARMTE-UITZETTINGSCOËFFICIËNT	
ASTM C531	3.74 x 10 ⁻⁵ mm/mm°C
WATERDOORLAATBAARHEID	
Karsten Test	Nihil (ondoordringbaar)
DAMPDOORLAATBAARHEID	
ASTM E96:90	3 g/m ² /24 uur (bij 9 mm dikte)

SLIPWEERSTAND***	
EN 13036-4 (typische waarden voor 4-S rubberzool)	Droog >80 Nat >60 laag slippotentieel
DRUKSTERKTE	
EN 13892-2	>50 N/mm ²
BUIGSTERKTE	
EN 13892-2	20 N/mm ²
TREKSTERKTE	
BS 6319-7	10 N/mm ²

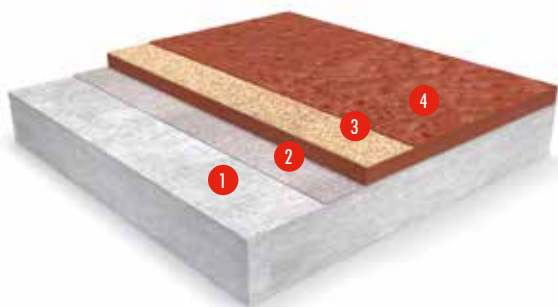
UITHARDINGSTIJD	+10°C	+20°C	+30°C
Lichte belasting	36 uur	24 uur	12 uur
Volledige belasting	72 uur	48 uur	24 uur
Volledige chemische belasting	10 dagen	7 dagen	5 dagen

Bovenstaande cijfers zijn typische eigenschappen die bereikt zijn in laboratoriumtests bij +20°C en 50% relatieve vochtigheid.

*De gladheid van vloermaterialen kan aanzienlijk veranderen als gevolg van het installatieproces, na korte gebruiksperiodes, door verkeerd onderhoud, slijtage op langere termijn en/of verontreiniging van het oppervlak (nat of droog). Getextureerde systemen worden aanbevolen om te voldoen aan de vereisten inzake slipweerstand voor natte omstandigheden en/of oppervlaktevervuiling (nat of droog). Neem contact op met onze technische afdeling voor meer informatie en specificaties.

Flowfresh SR12/20/24 (4-11 mm)

Een HACCP Internationaal gecertificeerd, antimicrobieel behandelde gietinstrooivloer op basis van polyurethaan-cement.



- 1 Voorbereide ondergrond
- 2 Primer
- 3 Flowfresh SL/HD/RT/Mortar, Natuurlijk kwartszand 1-2 mm
- 4 Flowfresh Coating Mat



Polygiene®:

Bevat een antimicrobieel additief met zilverionen waarvan bewezen is dat het de groei van de meeste soorten schadelijke bacteriën remt.



Chemische weerstand:

Uitstekend bestand tegen suikers en de meeste zuren (organisch en anorganisch).



Antislip:

Met gestructureerd profiel om het risico op uitglijden in natte of vochtige ruimtes te minimaliseren.



Slijtvast:

Blijft intact bij impact, verkeersbelastingen en chemische aantasting.

BRANDKLASSE	
EN 13501-1	B _{fl} -s1
SLIJTVASTHEID	
EN 13892-4	AR0.5 (≤ 50 μm)
HECHTSTERKTE	
EN 13892-8	B2.0 (≥ 2.0 MPa)
STOOTVASTHEID	
EN ISO 6272	IR20 (20 Nm)
TEMPERATUURBESTENDIGHEID	
Bij 4 mm: Tolerant voor intermitterende morsingen tot +80°C of aanhoudende hitte van -20°C tot +70°C. Bij 7 mm: Tolerant voor intermitterende lekkages tot +90°C of aanhoudende hitte van -20°C tot +80°C. Bij 8 mm: Tolerant voor intermitterende lekkages tot +90°C of aanhoudende hitte van -20°C tot +80°C. Bij 9-11 mm: Tolerant voor intermitterende spills tot +120°C of aanhoudende hitte van -40°C tot +105°C.	
WATERDOORLAATBAARHEID	
Karsten Test	Nihil (ondoorlaatbaarheid)
DAMPLOORLAATBAARHEID	
ASTM E96:90	3g/m ² /24 uur (bij een dikte van 8 mm)

SLIPWEERSTAND*	
EN 13036-4 (typische waarden voor 4-S rubber-zool)	Droog > 70 Nat > 65 laag slippotentieel
DIN 51130	R13 V10
DRUKSTERKTE	
EN 13892-2	>50 N/mm ²
BUIGSTERKTE	
EN 13892-2	20 N/mm ²
TREKSTERKTE	
BS 6319-7	7 N/mm ²

UITHARDINGS	+10°C	+20°C	+30°C
Lichte belasting	36 uur	24 uur	12 uur
Volledige belasting	72 uur	48 uur	24 uur
Volledige chemische belasting	10 dagen	7 dagen	5 dagen

De cijfers hierboven zijn typische eigenschappen die bereikt zijn in laboratoriumtests bij 20°C en 50% relatieve vochtigheid.

* De gladheid van vloermaterialen kan aanzienlijk veranderen door het installatieproces, na korte gebruikperiodes, door verkeerd onderhoud, slijtage op langere termijn en/of oppervlaktevervuiling (nat of droog). Getextureerde systemen worden aanbevolen om te voldoen aan de vereisten inzake slipweerstand voor natte omstandigheden en/of oppervlaktevervuiling (nat of droog). Neem contact op met onze technische afdeling voor meer informatie en specificaties.

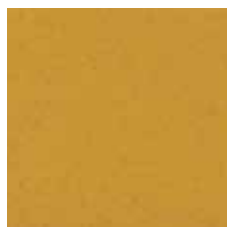


KLEURENTABEL FLOWFRESH

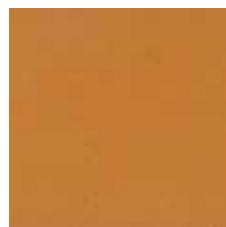
Standaard kleuren



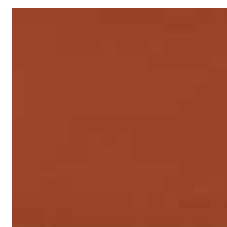
Crèmekleurig



Oker



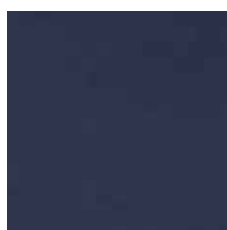
Mosterd



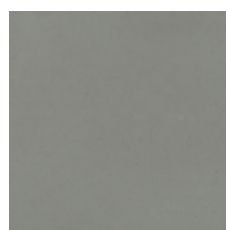
Rood



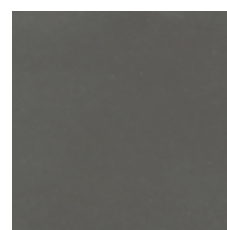
Donkergroen



Donkerblauw



Middengrijs



Donkergrijs

De getoonde kleuren kunnen afwijken. De verschillende kleurschakeringen kunnen leiden tot afwijkingen in de productprijzen. Wij helpen je graag met andere kleuren op aanvraag.

BEOORDELING VAN SLIPWEERSTAND VOLGENS DIN EN 16165

Slipbestendige oppervlakken zijn een garantie voor effectieve preventie van ongevallen. Voor de beoordeling van de veiligheid worden vloerbedekkingen voor de commerciële sector ingedeeld in de classificatiegroepen "R9 tot R13" (DGUV-voorschrift 108-003):



R9
6°–10°

R9 staat voor een lage "statische wrijvingscoëfficiënt". Zekervoetig tot een hellingshoek van +3° tot +10° op het hellende vlak.



R10
10°–19°

R10 staat voor een normale "statische-wrijvingscoëfficiënt", zekervoetig tot een hellingshoek van +10° tot +19°.



R11
19°–27°

R11 staat voor een verhoogde "statische wrijvingscoëfficiënt", slipvast tot een hellingshoek van +19° tot +27°.



R12
27°–35°

R12 staat voor een hoge "statische wrijvingscoëfficiënt", antislip tot een hellingshoek van +27° tot +35°.



R13
> 35°

R13 staat voor een zeer hoge "statische wrijvingscoëfficiënt", slipvast tot een hellingshoek van meer dan +35°.

De letters A, B en C, waar van toepassing geven beoordelingsgroepen aan voor het blotevoeten-gebied: A voor droge vloeren, B voor natte vloeren en C voor zwembaden.



V4
4 cm³/dm²



V6
6 cm³/dm²



V8
8 cm³/dm²



V10
10 cm³/dm²

V voor verplaatsingsvolume

Voor de uitgebreide beoordeling van slipweerstand met media (vloeistoffen, vetten, oliën, enz.) wordt de classificatie in wordt gecategoriseerd in "V"-waarden. Deze geven het verplaatsingsvolume van oppervlakken.

Voorbeeld: De beoordelingsgroep R13 V8 staat voor de slipweerstand R13 en een volumeabsorptie van 8 cm³/dm² - bijvoorbeeld relevant in de voedselverwerking.





Tremco CPG Netherlands B.V.
Tremco CPG Belgium NV

Postbus 20, 4240 CA Arkel
Vlietskade 1032, 4241 WC Arkel

www.tremcocpg.eu



www.flowcrete.eu



Tremco CPG Nederland / Tremco CPG België



info-nl@tremcocpg.com / info-be@tremcocpg.com



+31 183568019 / +32 366 463 84



Tremco CPG Nederland