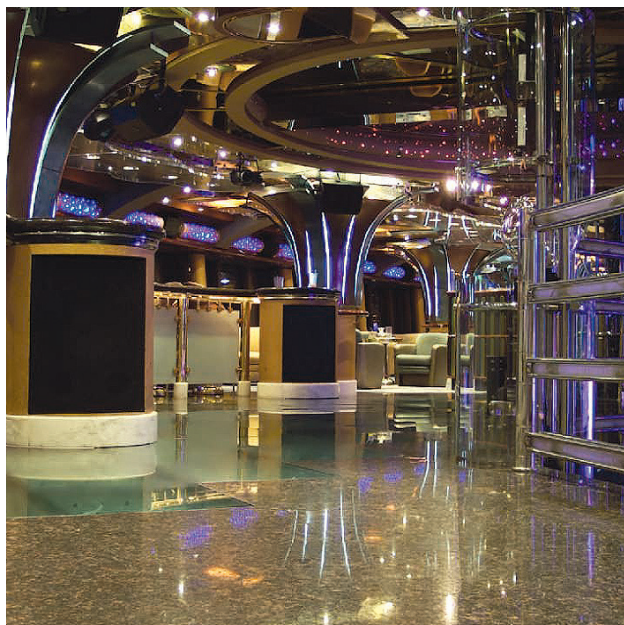


Metalika



Beskrivelse

Metalika er en funklende glat gulvbelægning af tokomponent opløsningsfri epoxy indeholdende metalspåner i varierende størrelser.

Lagtykkelse ca. 1 mm.

Anvendelsesområde

Metalika passer ideelt til offentlige miljøer, butikker, udstillingsrum, restauranter, lufthavne, hoteller, personalerum m.fl.

Egenskaber

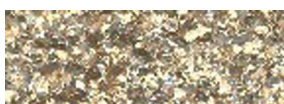
- Attraktiv og dekorativ overfladefinish
- Mange designmuligheder
- Fugefri, hygiejnisk overflade
- Rengøringsvenlig
- Høj kemisk bestandighed
- Meget høj ridsefasthed og slidstyrke
- Fås med skridsikring

Projektreferencer

Fås på anmodning

Systemopbygning

Standardfarveprogram



Bronze



Copper

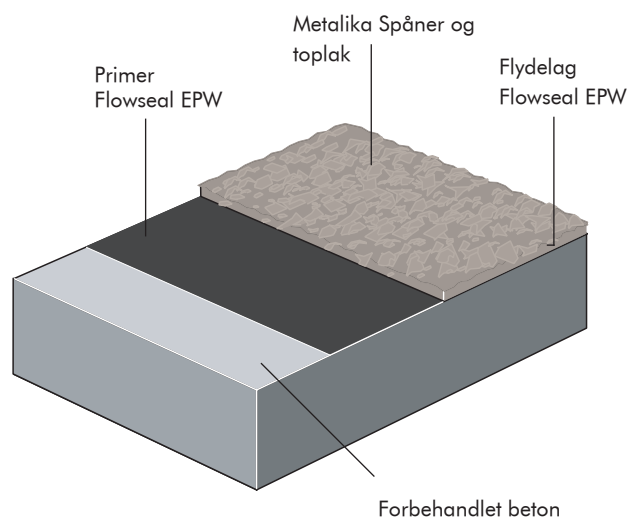


Gold



Silver

Farverne kan afvige fra de virkelige farver. For at få en retvisende farveprøve, eller hvis du ønsker en specialfarve, skal du kontakte vores kundeservice.



Beskrivelse

Produkt: Metalika
Overflade: blank eller mat
Tykkelse: 1 mm
Farve: f.eks. Gold
Forberedelse og påføring i henhold til leverandørens anvisninger.
Producent: Flowcrete Sweden AB, Sverige
Tlf.: +46 435 - 40 01 10

Krav til underlaget

Beton eller udjævningsmasse af typen Flowscreed Industrial Top skal have en trykbrudstyrke på mindst 25 N/mm² og over 1,5 MPa i trækstyrke og skal være fri for cementhud, støv eller andre forureninger. Den maksimalt tilladte relative fugtighed i underlaget er 93 %, og der må ikke ske fugtpåvirkning eller forekomme grundvandstryk. Hvis der ikke er anvendt nogen fugtmembran, kan Hydraseal DPM bruges som primer ved RF op til 100 % (se systemdatablad for Hydraseal DPM).

Følgende produkter indgår i systemet

Primer: Flowseal EPW, forbrug 0,2 kg/m²
Flydelag: Flowseal EPW, forbrug 0,25 kg/m²
Spåner: Metalika Spåner, forbrug 0,5 kg/m²
1. lag toplak: Peran STC, forbrug 0,4 kg/m²
2. lag toplak: Flowseal PU Gloss (103) eller Mat, forbrug maks. 0,16 kg/m² (2 lag)

Skridsikringen i denne type gulvmateriale kan ændres markant, afhængigt af installationsmåde, virksomhed i lokalet, uegnet vedligeholdelse eller lang tids brug. Kontakt Flowcrete Sweden AB ved valg af skridsikring, samt når der ønskes en øget skridsikring til flader, der bruges under våde forhold. Glasperler kan bruges til at øge skridsikringen.

Detaljerede lægningsanvisninger fås på anmodning.

Gulvdesignservice

Virksomhedstilpassede farver og design kan specialbestilles.

Installationsservice

Arbejdet skal udføres af en autoriseret Flowcrete-entreprenør og med dokumenteret kvalitetssikring. Du kan få flere oplysninger om vores autoriserede entreprenører ved at ringe til vores kundeserviceafdeling eller gå ind på vores websted på adressen www.flowcrete.dk

Miljøoplysninger

Slutproduktet vurderes ikke at udgøre nogen sundheds- eller miljørisiko. Systemets store slidstyrke og fugefri overflade mindsker behovet for reparationer, vedligeholdelse og rengøring.

Sundheds- og miljømæssige faktorer kontrolleres af Flowcretes medarbejdere ved fremstilling og af uddannede og erfarne entreprenører ved påføring af produkterne.

Teknisk information

Nedenfor vises værdierne for typiske egenskaber, som er testet i et laboratorium ved 20 °C og 50 % relativ luftfugtighed.

Brandgodkendelse	B ^{FL} - s1	EN 13501-1
Slagfasthed	6 Nm	EN ISO 6272
Temperaturbestandighed	Tolererer og klarer temperaturer på op til 50°C.	
Kapillær absorption og gennemtrængelighed for vand	0,017 kg/m ² x t ^{0,5}	EN 1062-3
Vandtæthed	Nil – Karsten-test (vandtæt)	
Dampgennemtrængelighed	ASTM E96:90 2,5 g/m ² /mm/24t	
Kemikalieresistens	Kontakt kundeservice	
Slidstyrke	Vægttab 110 mg EN ISO 5470-1 "Taber Abrader" H22 hjul, 1000 cyklusser, belastning 1 kg	
Bøjningsstyrke	15 N/mm ²	EN 13892-2
Trækstyrke	10 N/mm ²	BS 6319-7
Vedhæftningsevne	> 2,5 N/mm ²	EN 13892-8
Skridsikkerhed	Tør >40 med ringe risiko for glid (i enighed med anbefalinger fra HSE og UKSRG) Metoden beskrives i BS 7976-2 (typiske værdier for et 4-S gummi-måleemne) HSE= Health and Safety Executive UKSRG= United Kingdom Slip Resistance Group.	

Hærdningstid

	10°C	20°C	30°C
Let trafik	24 t	12 t	6 t
Fuld trafik	72 t	48 t	24 t
Fuldstændig udhærdet	12 dage	7 dage	7 dage

Rengøring og vedligeholdelse

Se Flowcretes anvisninger om vedligeholdelse på vores websted www.flowcrete.dk

Bemærk!

Flowcretes produkter leveres og sælges med en garanti mod materiale- og produktionsfejl, som kan fås på anmodning. Intet hærdeplastsystem er helt UV-stabilt og kan ændre farve med tiden (gulnende effekt). Farveforandringen skyldes UV-lys. Dette er mere tydeligt ved lyse farver, men det går ikke ud over produktets fysiske eller kemiske modstandsevne.

Yderligere oplysninger

For at sikre at du vælger det gulv, der egner sig bedst til et givet projekt, bedes du konsultere vores afdeling for teknisk service eller angive din interesse i at anvende et af markedets mest holdbare gulve via vores websted på adressen www.flowcrete.dk