

CI/SfB	(29)	(k2)
CAW P10		
Uniclass JP10:L68114		

Informacije o proizvodu

Opis

FS709 Intumastic HP je ekspandirajuće grafitno intumescentno brtvilo koje stvara snažan pritisak. Brtvilo FS709 se širi kad je izloženo vatri, ostvarujući vatrootpornost pregradnih zidova i podova kroz koje prolaze instalacije. FS709 se može koristiti na fleksibilnim i krutim zidovima (od 100 mm ili više), krutim podovima (od 150 mm ili više), a također i s izolacijskom oblogom FB750 Intubatt

Uporaba / Namjena

Brtvilo FS709 je namijenjeno za zatvaranje procjepa i prodora u pregradnim zidovima i podovima radi stvaranja vatrootpornosti do 4 sata. Ovaj je proizvod formuliran za zatvaranje prodora zapaljivih cijevi u slučaju požara, eliminirajući potrebu za sustavima za zatvaranje ili omatanje cijevi. Brtvilo FS709 je testirano na prodorima sljedećih instalacija:

- zapaljive cijevi do 125 mm (ABS, PE, PP, HDPE, PVC, PEX...)
- izolirane nezapaljive cijevi do 160 mm; vrste cijevne izolacije: nitrilna guma, staklena vuna, kamena vuna debljine izolacijske stjenke do 60 mm
- pojedinačni kabeli ili skupine kabela, perforirane i neperforirane kableske police, kableske ljestve, kableske košare (do 500 mm), kableski snopovi (do 100 mm)

Za uporabu samo pod suhim unutarnjim uvjetima. Za druge uvjete, kao što su velika vlažnost, obratite se Tehničkoj službi.

Boja

Antracit

Pakiranje

Kartuša od 310 ml (po 12/25 u kutiji)
Pakiranje u crijevu od 600 ml (po 12 u kutiji)

Upute za uporabu

Prije primjene uvijek pročitajte sigurnosno-tehnički list, upute za pripremu i pojedinosti o primjeni. Prije početka svakog projekta pobrinite se da preuzmete najnovije dokumente.

Zaštitna oprema

Koristite u dobro prozračenim prostorima i prilikom rukovanja i uporabe ovog proizvoda svakako nosite svu preporučenu zaštitnu opremu. Kompletne preporuke potražite u sigurnosno-tehničkom listu

Potrebni alati

- Pištolj za utiskivanje brtvila
- Alat/lopatica za profiliranje brtvila
- Maskirna traka (ako je potrebna dekorativna obrada okolnih podloga)

Priprema

- Sve površine moraju biti čiste i neoštećene, bez nečistoća, masnoća i drugih onečišćenja.
- U specifikaciji provjerite je li proizvod prikladan za potrebnu vrstu instalacija, podloge, klasu vatrootpornosti, prstenasti otvor i dubinu brtvljenja.
- Preporučamo da temperatura na površini podloge u vrijeme primjene bude +5°C ili više. Za primjenu na nižim temperaturama obratite se Tehničkoj službi.

Primjena

- Umetnite potreban potporni materijal (vidi učinke za potporne materijale), predimenzioniran u odnosu na otvor radi osiguranja stabilnosti i ispravne dubine brtve.
- Pomoću odgovarajućeg alata odrežite mlaznicu kartuše na veličinu kapi i pod potrebnim kutom.
- Pištoljem utisnite brtvilo u procjep na potrebnu dubinu ravnomjernim pritiskom na okidač.
- Pomoću vlažnog alata ili lopatice za profiliranje odmah izgladite površinu.
- Ako se koristi oko cijevi od ugljičnog čelika Pegler X-Press, treba se posavjetovati s proizvođačem cijevi i slijediti njegove preporuke.
- Osjetljive cjevovode treba zaštititi folijom (poput C-PVC folije).

Nullifire
Smart Protection

FS709

**Intumastic HP
intumescentno
brtvilo**

do
240
min.



Pregled glavnih odlika

- Vatrootpornost do 4 sata – Testirano prema EN 1366-3 i EN 1366-4
- Raznovrsna i jednostavna primjena
- Može se koristiti s izolacijskom oblogom FB750 Intubatt
- Testirano sa zapaljivim cijevima do 125 mm, izoliranim nezapaljivim cijevima do 160 mm, kablovima, kableskim policama/ljestvama/košarama (do 500 mm), kableskim snopovima (do 100 mm)
- Testirano na otvorima do 600 x 600 mm
- Testirano za uporabu u linearnim procjepima do 25 mm

Ovaj je proizvod certificiran prema važećim europskim (EN) normama i zahtjevima UL-EU oznake u pogledu instalacija.
CERT.BR. UL-EU-01061-CPR



ETA 20/1314



ODOBRENJE BR. CF5609



FS709

Intumastic HP intumescentno brtvilo

Nullifire
Smart Protection

Utrošak

Da biste odredili potrebnu količinu brtvila, napravite izračun prema sljedećem primjeru (u mm):

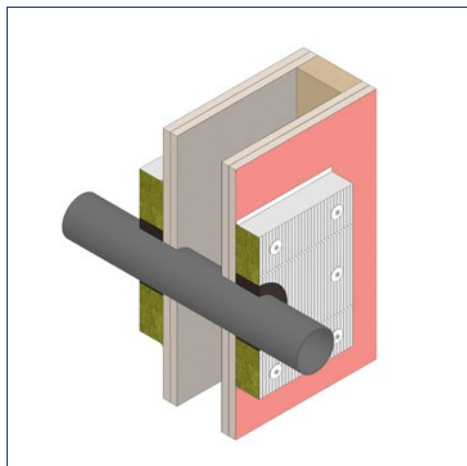
$$\frac{\text{Širina procjepa} \times \text{Dubina} \times \text{Ukupna dužina}}{310} = \text{Broj kartuša}$$

Za dodatne upute o načinima primjene i potrebnim materijalima kontaktirajte Tehničku službu Tremco CPG.

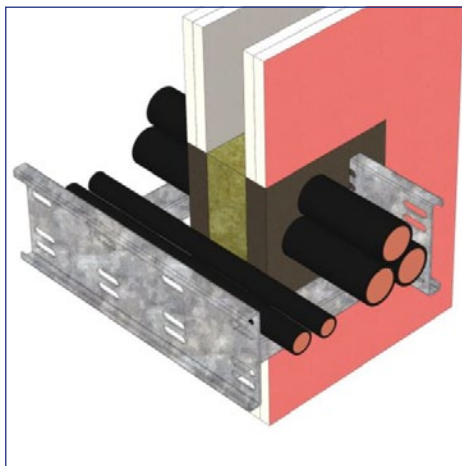
Održavanje

Nakon ugradnje nije potrebno nikakvo održavanje. Preporuča se redovan pregled kako biste se uvjerali da nema nikakvih oštećenja.

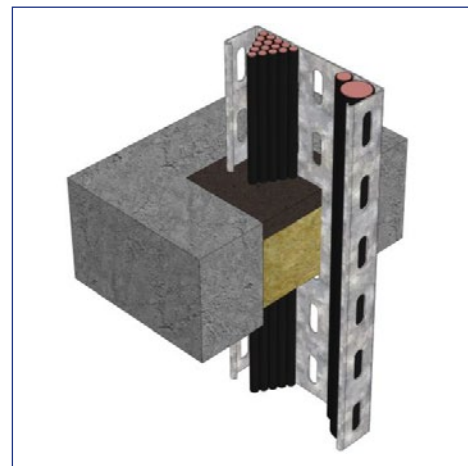
Tipični detalji



FB750 dvostruki izolacijski elementi + brtvilo FS709 Intumastic HP: EI120



Brtvilo FS709 Intumastic HP ugrađeno izravno u otvor suhog zida s prodorima za razne instalacije: EI120



Brtvilo FS709 Intumastic HP ugrađeno izravno u otvor na betonskom podu s kabelskom policom i kabelima: EI120

Mjere za zaštitu zdravlja i sigurnosti

Prije uporabe treba pročitati i razumjeti sigurnosno-tehnički list.

Tehnička služba

Tremco CPG ima tim sastavljen od iskusnih tehničkih predstavnika za prodaju koji pružaju pomoć pri odabiru i specifikaciji proizvoda. Za detaljnije informacije, usluge i savjete nazovite Službu za korisnike na broj +38 599 409 39 02.

Više informacija

Ne možemo prihvatiti nikakvu odgovornost za informacije navedene u ovom prospektu premda su objavljene u dobroj namjeri i uvjerenju da su točne. Tremco CPG pridržava pravo izmjene specifikacije proizvoda bez prethodne najave, u skladu sa svojom politikom stalnog razvoja i poboljšanja.



FS709

Intumastic HP intumescentno brtvilo

Nullifire
Smart Protection

Tehnički podaci

Svojstvo	Metoda testiranja	Rezultat
Sastav		Grafitno brtvilo na bazi vode
Specifična težina		1,3
Viskoznost		Tiksotropna
Trajnost	EN 13162 ili EN 14303, EN ISO 1519	Z1
Reakcija na požar	EN 13501-1	Klasa E
Tvrdoća po Shoreu A		~ 77
Vrijeme formiranja kože		60- 120 minuta ovisno o temperaturi i vlažnosti
Brzina sušenja	na 20°C	1 mm/dan
pH		8,5 – 9,5
Temperatura za primjenu		+5°C do 35°C
Područje radne temperature		-25°C do +70°C
Skladištenje	Skladištiti pod sjenovitim suhim uvjetima između +5°C i +35°C.	
Rok trajanja	18 mjeseci ako se skladišti prema preporukama u originalnim neotvorenim spremnicima	

Potporni materijal

Ovaj se odjeljak odnosi na primjenu materijala korištenog kao potpora brtvi ili brtvilu kao sastavni dio sustava brtvljenja otvora za prodore više instalacija i linearne brtve spojeva. Potporni materijal ne smije se izostaviti ukoliko nije postignuta kompletna ispunjena.

Potporni materijal	Učinak	Primjedba
Šipka od polietilena / poliuretana	= ili +	Može se zamijeniti mineralnom vunom
Staklena vuna	= ili +	Može se zamijeniti kamenom vunom ili keramičkom vunom
Kamena vuna	= ili +	Može se zamijeniti keramičkom vunom
Keramička vuna (uključujući keramičke alternative)	=	Može se zamijeniti samo alternativnim materijalom jednakih svojstava, tj. gustoće, toplinske provodljivosti, točke taljenja, skupljanja, klasifikacije po reagiranju na požar – na primjer vlaknima od alkalnog zemljanog silikata
Povećanje dubine potpornog materijala	+	Prihvatljivo za materijale klase A1 i A2.
Smanjenje dubine potpornog materijala	-	Nije prihvatljivo.