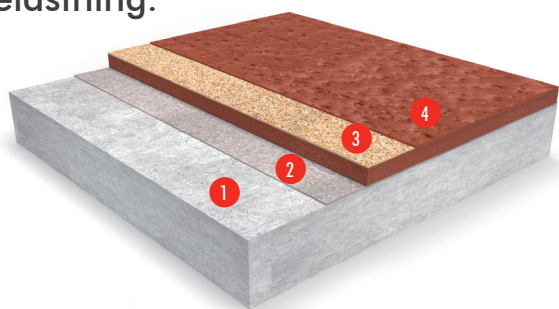


Flowcrete SR (ca 5, 6, 9 mm)

En HACCP-certifierad polyuretan-cementbaserad beläggning med strukturerad yta för miljöer med hög termisk, kemisk och mekanisk belastning.



- 1 Förberett underlag
- 2 Primer
- 3 Flowcrete SL/RT, kvarts-sand
- 4 Flowcrete Cove Coating



Kemisk beständighet:

Utmärkt beständighet mot socker samt organiska och oorganiska syror.



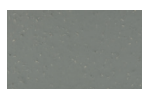
Halkskyddad:

Strukturerad yta för att minimera halkrisk i våta eller fuktiga miljöer.



Slitstark:

Klarar slag, trafik och kemikalieangrepp.



Mid Grey



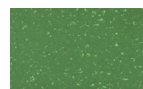
Ochre



Mustard



Red



Dark Green

Färgerna kan avvika något från verkligheten. Kontakta din säljrepresentant eller kundservice för ett rättvisande kulörprov.



REAKTION VID BRANDPÅVERKAN		
EN 13501-1	B _{ff} -s1	
NÖTNINGSMOTSTÅND		
EN 13892-4	AR0.5 (≤ 50 μm)	
VIDHÄFTNINGSHÅLLFASTHET		
EN 13892-8	B2.0 (≥ 2.0 MPa)	
SLAGHÅLLFASTHET		
EN ISO 6272	IR20 (20 Nm)	
TEMPERATURBESTÄNDIGHET		
Vid 5 mm: Tål tillfälligt spill upp till 80 °C samt temperaturer från -20 °C till 70 °C.		
Vid 6 mm: Tål tillfälligt spill upp till 90 °C samt temperaturer från -20 °C till 80 °C.		
Vid 9 mm: Tål tillfälligt spill upp till 120 °C samt temperaturer från -40 °C till 105 °C.		
VATTENGENOMSLÄPPLIGHET		
Karsten Test	Nil (ogenomtränglig)	
GENOMSLÄPPLIGHET FÖR VATTENÅNGA		
ASTM E96:90	3 g/m ² /24 h (vid 8 mm tjocklek)	
HALKMOTSTÅND*		
Sandstorlek	EN 13036-4 (typvärden för 4-S gummiglidare)	DIN 51130
1,2-2,0 mm	Torr 70, Våt 65 - låg halkrisk	R13 V10
0,7-1,2 mm	Torr 72, Våt 60 - låg halkrisk	R13 V6
0,4-0,8 mm	Torr 65, Våt 55 - låg halkrisk	R12 V4
TRYCKHÅLLFASTHET		
EN 13892-2	>50 N/mm ²	
BÖJHÅLLFASTHET		
EN 13892-2	20 N/mm ²	
DRAGHÅLLFASTHET		
BS 6319-7	7 N/mm ²	

HÄRDNING	10 °C	20 °C	30 °C
Lätt trafik	36 h	24 h	12 h
Full belastning	72 h	48 h	24 h
Fullt genomhärdad	10 d	7 d	5 d

Siffrorna ovan är typiska egenskaper, uppnådda i laboratorietester vid 20 °C och 50 % relativ fuktighet.

* Halkskyddet kan förändras markant beroende på installationsätt, verksamhet, olämpligt underhåll eller lång tids användning. Kontakta Flowcrete, Tremco CPG Sweden AB, för rådgivning vid val av halkskydd, särskilt för ytor under våta betingelser.

Föreskrivande text

System	Flowcrete SR
Finish	Matt
Tjocklek	ca 5, 6, 9 mm
Kulör	till exempel Mid Grey
Förarbete och applicering enligt tillverkarens anvisningar.	
Tillverkare	Flowcrete, Tremco CPG Sweden AB, Tel: +46 31 57 00 10

Produkter ingående i systemet

ca 5 mm	Primer: Hydraseal DPM eller DPM LH, ca. 0,3–0,5 kg/m ² , eller scratchcoat vid temperaturkrav * Beläggning: Flowcrete SL (ca 3 mm), ca 5,7 kg/m ² Strösand: Storlek beroende på halkskydd, ca 3,5 kg/m ² Topcoat: Flowcrete Cove Coating, ca 0,7-1,0 kg/m ² beroende på strösand
ca 6 mm	Primer: Hydraseal DPM eller DPM LH, ca. 0,3–0,5 kg/m ² , eller scratchcoat vid temperaturkrav * Beläggning: Flowcrete SL (ca 4 mm), ca 7,6 kg/m ² Strösand: Storlek beroende på halkskydd, ca 2,5 kg/m ² Topcoat: Flowcrete Cove Coating, ca 0,7-1,0 kg/m ² beroende på strösand
ca 9 mm	Primer: Scratchcoat vid temperaturkrav * Beläggning: Flowcrete RT (8 mm), ca 16,8 kg/m ² Strösand: Storlek beroende på halkskydd, ca 2,5 kg/m ² Topcoat: Flowcrete Cove Coating, ca 0,7-1,0 kg/m ² beroende på strösand

* Skrapspackling med Flowcrete SL ska göras då ytan förväntas exponeras för temperaturer över +50 °C eller varma vätskor över +60 °C.

Flowcrete RT kan läggas direkt på förberett betongunderlag om dess beskaffenhet garanterar minimal porositet, är fritt från håligheter och är yttorr upp till 93 % RF.

Detaljerade läggningsanvisningar erhålls på begäran.

Krav på underlaget

Underlaget (betong) ska ha en tryckhållfasthet på minst 25 N/mm² och draghållfasthet på minst

1,5 MPa. Ytan måste vara fri från cementhud, damm och andra föroreningar. Den maximalt tillåtna relativa fuktigheten (RF) i underlaget är 93%. Tillskjutande fukt eller grundvattentryck får inte förekomma. Saknas fuktmembran kan Hydraseal DPM eller DPM LH användas som primer vid en RF på upp till 100%.

Underlag baserat på avjämningsmassa rekommenderas EJ!

Läggning och applicering

Installationen ska utföras av en Flowcrete-godkänd entreprenör med dokumenterad kvalitetssäkring. Information om Flowcrete-godkända entreprenörer får du genom att kontakta vår kundservice eller via vår hemsida.

Skötsel, rengöring och underhåll

Rengör regelbundet med ett neutralt rengöringsmedel, eller med ett mildt alkaliskt medel vid svåra fläckar. Detaljerade skötselanvisningar finns att ladda ner på vår hemsida.

Observera

Alla härdplastsystem kan gulna över tid på grund av UV-strålning och värme, en process som inte kan förutsägas. Förändringen syns tydligare på mycket ljusa färger, men påverkar inte produktens fysiska eller kemiska beständighet. Vi har dock valt basfärger som minimerar denna effekt. Även starkt färgade ämnen (som t.ex. hårfärger och desinfektionsmedel) och mjukgörare (från t.ex. gummidäck) kan orsaka permanent missfärgning på ytan.

Då produkten innehåller cement kan färgskiftningar förekomma.

Miljöaspekter

Slutprodukten är säker för hälsa och miljö. Systemets höga slitstyrka och fogfria yta minskar behovet av underhåll och städning. Hälso- och miljöaspekterna kontrolleras genomgående vid tillverkning och applicering, både av Flowcrete-anställda och av utbildade, erfarna entreprenörer.

Viktigt att observera

Flowcretes produkter garanteras mot material- och tillverkningsfel i enlighet med våra standardvillkor för Garanti samt Försäljnings- och Leveransvillkor. Garantin täcker dock inte lämplighet för ett specifikt ändamål, följskador eller andra relaterade skador. Granska garantivillkoren i detalj innan produkterna installeras.

Metoder och specifikationer i detta dokument, eller i annan kommunikation från Flowcrete, Tremco CPG Sweden AB, är endast vägledande exempel. De utgör inte bindande teknisk rådgivning och ersätter inte professionell konsultation. Flowcrete, Tremco CPG Sweden AB rekommenderar därför att kunder alltid inhämtar oberoende rådgivning från kvalificerad fackman innan beslut fattas om utformning, installation eller tekniska åtgärder. Systemdatablad skrivet för Flowcrete, Tremco CPG Sweden AB. [SE/2026/05/27]