

CI/SfB	(29)	(k2)
CAW P10		
Uniclass JP10:L68114		

Informații despre produs

Descriere

FS709 este un sigilant intumescent cu conținut de grafit, cu expansiune ridicată. FS709 expandează atunci când este expus la foc, restabilind performanța la incendii a pereților și a podelelor care au fost penetrați/penetrate cu servicii.

FS709 poate fi utilizat pe pereți flexibili și pereți rigizi (100 mm sau mai groși), podele rigide (150 mm sau mai înalte) și, de asemenea, cu panouri FB750.

Utilizare / scop

FS709 este proiectat pentru a acoperi golurile și penetrările din pereți și podelele, pentru a oferi rezistență la foc de până la 4 ore. FS709 este destinat acoperirii penetrărilor de țevi inflamabile în caz de incendiu, negând necesitatea închiderilor de țevi sau a sistemelor de înfășurare. FS709 a fost testat cu:

- conducte inflamabile până la 125 mm (ABS, PE, PP, HDPE, PVC, PEX...)
- conducte izolate neinflamabile de până la 160 mm; izolații pentru conducte: cauciuc nitril, fibre de sticlă, fibre de rocă până la 60 mm grosime a peretelui izolator
- cabluri sau grupuri de cabluri, tăvi de cabluri, scări de cabluri, coșuri de cabluri (până la 500mm), fascicule de cabluri (până la 100 mm)

Pentru utilizare numai în condiții interne uscate. Pentru alte condiții, cum ar fi umiditatea crescută, contactați departamentul tehnic.

Culoare

Antracit

Împachetare

310 ml cartuș (12 per cutie/25 per cutie)
600 ml cartuș (12 per cutie)

Instrucțiuni de utilizare

Citiți întotdeauna datele din Fișa de Securitate, instrucțiunile de aplicare și detaliile înainte de aplicare. Asigurați-vă că au fost descărcate ultimele documente înainte de a fiecare proiect.

Echipament de protecție

A se utiliza în spații bine ventilate. Asigurați-vă că toate echipamentele de protecție recomandate sunt purtate în timpul manipulării și utilizării acestui produs. Pentru recomandări complete, consultați Fișa de Securitate.

Scule și instrumente necesare

- Pistol pentru silicon
- Instrument de netezire/spatulă
- Banda de mascare (dacă este nevoie de finisaj decorativ)

Pregătire

- Toate suprafețele trebuie să fie curate, degresate și necontaminate.
- Verificați dacă specificația este potrivită pentru tipul de serviciu, substrat și clasificarea la incendii, spațiul inelar și adâncimea de sigilare.
- Vă recomandăm ca suprafața temperaturii substratului să fie de + 5°C sau mai mare la momentul aplicării. Pentru consiliere în privința aplicării la temperaturi mai scăzute contactați departamentul tehnic.

Instalare

- Introduceți materialul suport necesar (vezi performanța materialelor suport), supradimensionat până la deschidere pentru a asigura stabilitatea și adâncimea corectă de etanșare.
- Folosind un instrument adecvat, tăiați duza cartușului la dimensiunea dorită și unghiul necesar.
- Împingeți etanșantul până la adâncimea necesară, aplicând o presiune uniformă.
- Lucrați și finisați imediat cu un instrument potrivit sau cu o spatulă.
- Dacă se utilizează în jurul țevelor din oțel carbon Pegler X-Press, trebuie consultat producătorul țevelor și urmate recomandările acestuia.
- Este necesară o barieră de folie în jurul conductelor sensibile (cum ar fi C-PVC).

Nullifire
Smart Protection

FS709

Sigilant intumescent

pana la
240
min



Avantaje

- Rezistență la foc de până la 4 ore - Testat conform EN 1366-3 și EN 1366-4
- Versatil & ușor de aplicat
- Poate fi folosit cu panoul FB750
- Testat cu țevi inflamabile de până la 125 mm, țevi neinflamabile izolate de până la 160 mm, cabluri, tăvi / scări / coșuri de cabluri (până la 500 mm), fascicule de cabluri (până la 100 mm)
- Testat în deschideri de până la 600 x 600 mm
- Testat pentru utilizare în goluri liniare de până la 25 mm

Acest produs este certificat conform standardelor europene aplicabile (EN) și conform solicitărilor UL-EU Mark.
CERT. N° UL-EU-01061-CPR



ETA 20/1314



CERTIFICAT N° CF5609



FS709

Sigilant intumescent

Nullifire
Smart Protection

Acoperire

Pentru a determina cantitatea de etanșant necesară, calculați ca în următorul exemplu (în mm):

$$\frac{\text{Lățime rost} \times \text{Adânc.} \times \text{Lungime totală}}{310} = \text{Nr. cartușe}$$

Pentru îndrumări suplimentare cu privire la metodele de aplicare și cerințele materiale, vă rugăm să contactați Tremco CPG Departamentul tehnic.

Întreținere

Nu este necesară întreținerea după montaj. Se va face o verificare de rutină pentru a vă asigura că nu există daune.

Precauții pentru sănătate & siguranță

Fișa de Securitate trebuie citită și înțeleasă înainte de utilizare.

Suport tehnic

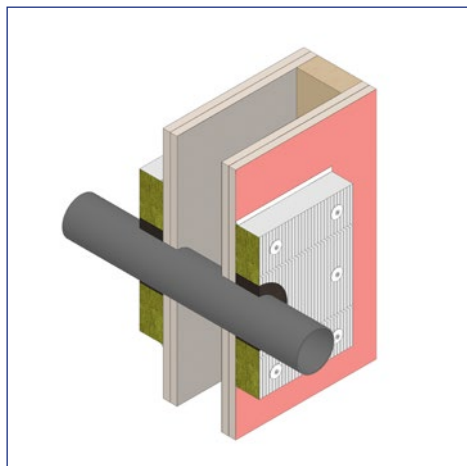
Tremco CPG dispune de o echipă de reprezentanți tehnici de vânzări cu experiență, care oferă asistență în alegerea și specificarea produselor. Pentru informații mai detaliate, servicii și consiliere, vă rugăm să sunați la Serviciul Clienți la +40 749 045 071.

Informații suplimentare

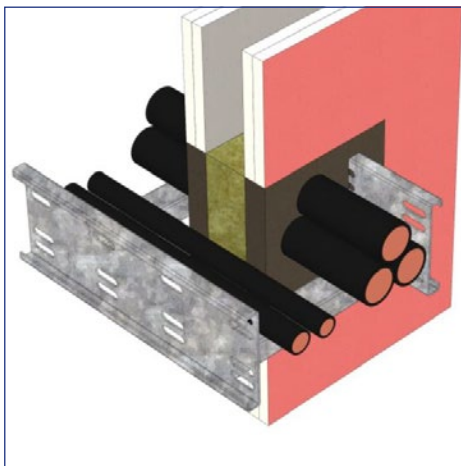
Nu poate fi preluată nicio răspundere pentru informațiile furnizate în acest prospect, deși acesta este publicat cu bună credință iar informația se consideră a fi una corectă.

Tremco CPG își rezervă dreptul de a modifica specificațiile produsului fără notificare prealabilă, în conformitate cu politica de dezvoltare și îmbunătățire continuă a companiei.

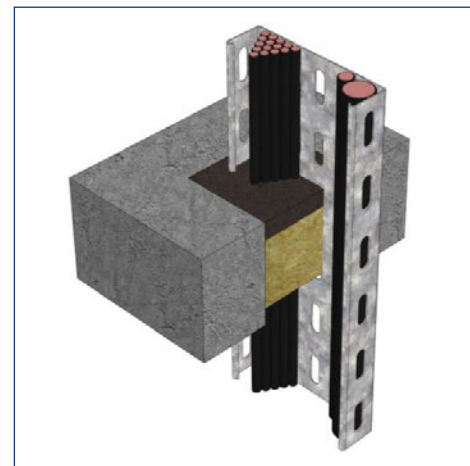
Detalii tipice



FB750 panou dublu + FS709 sigilant intumescent: EI120



Mastic intumescent FS709 HP direct în deschidere de gips-carton cu diverse servicii de penetrare: EI120



Mastic intumescent FS709 HP direct în deschidere din podea de beton cu cabluri & tavă de cabluri: EI120



FS709

Sigilant intumescent

Nullifire
Smart Protection

Informații tehnice

Proprietăți	Metoda de testare	Rezultat
Compoziție		Sigilant cu grafit pe bază de apă
Greutate specifică		1.3
Viscozitate		Thixotropic
Durabilitate	EN 13162 or EN 14303, EN ISO 1519	Z1
Reacția la foc	EN 13501-1	Clasa E
Shore A		~ 77
Timp de formare a crustei		60- 120 minute în funcție de temperatură & umiditate
Rata de întărire	la 20°C	1 mm/zi
pH		8.5- 9.5
Temperatura de aplicare		+5°C până la 35°C
Temperatura de serviciu		-25°C până la +70°C
Depozitare	A se păstra în condiții uscate și umbră +5°C și +35°C.	
Termen de valabilitate	18 luni când se depozitează conform recomandărilor în recipientele originale nedeschise.	

Material suport

Această secțiune se referă la schimbarea materialului utilizat ca suport al unui sigilant ca parte a unui sistem de etanșare la deschideri pentru penetrări de servicii multiple și etanșări liniare. Materialul suport nu poate fi omis decât dacă se realizează umplerea completă.

Material suport	Efect	Comentarii
Tijă de polietilenă / poliuretan	= or +	Poate fi înlocuit cu vată minerală
Lână/Fibră de sticlă	= or +	Poate fi înlocuit cu lână de piatră sau lână ceramică
Lână/Fibră de rocă	= or +	Poate fi înlocuit cu lână ceramică
Lână ceramică (inclusiv alternative ceramice)	=	Poate fi înlocuit doar cu material alternativ cu proprietăți echivalente, adică densitate, conductivitate termică, punctul de topire, contracția, clasificarea reacției la foc- de exemplu, fibre de silicat alcalino-pământoase
Creșterea adâncimii materialului suport	+	Acceptabil pentru materialele din clasele A1 și A2.
Scăderea adâncimii materialului suport	-	Nu se acceptă.